

AREA ASSETTO DEL TERRITORIO

Responsabile: Ing. Daisy Ricci
Arch. Michela Ceccarelli, Ing. Francesca Francesconi, Geom. Alessandro Orsi,
Maria Renucci, Paola Tazzoli

GARANTE DELLA COMUNICAZIONE

Dott.ssa Clarice Poggi
CONSULENZE ESTERNE
Per gli aspetti geologici: Dott. Geol. Leonardo Mori

UTOE n. 5 - FORNACI DI BARGA - LOPPIA

CARTA DELLA PERMEABILITA'

MAGGIO 2007

Scala 1:2000

VARIANTE GENERALE

000_FAV3_FORNACIBARGA_04_07_M003

Depositi permeabili per porosità (permeabilità primaria)

Permeabilità elevata: depositi prevalentemente granulari in matrice per lo più sabbiosi; da scisti a scarnamenti adossati

- aree non coinvolte in dissesto
- aree interessate da dissesto attivo
- aree interessate da dissesto quiescente

Permeabilità media: depositi a granulometria mista, in matrice sabbiosa limosa talora dolcemente argillosa, mediamente ben adossati, talora dolcemente cementati

- aree non coinvolte in dissesto
- aree interessate da dissesto attivo
- aree interessate da dissesto quiescente

Permeabilità bassa/medio-bassa: depositi prevalentemente argillosi, argilino sabbiosi, da compatti a sovrincroccati con lenti di sabbie e ghiaie

- aree non coinvolte in dissesto
- aree interessate da dissesto attivo
- aree interessate da dissesto quiescente

Litotipi permeabili per fratturazione (permeabilità secondaria)

Permeabilità media: litotipi prevalentemente arenacei, affluente fratturati, con incroci argillosi e marcati

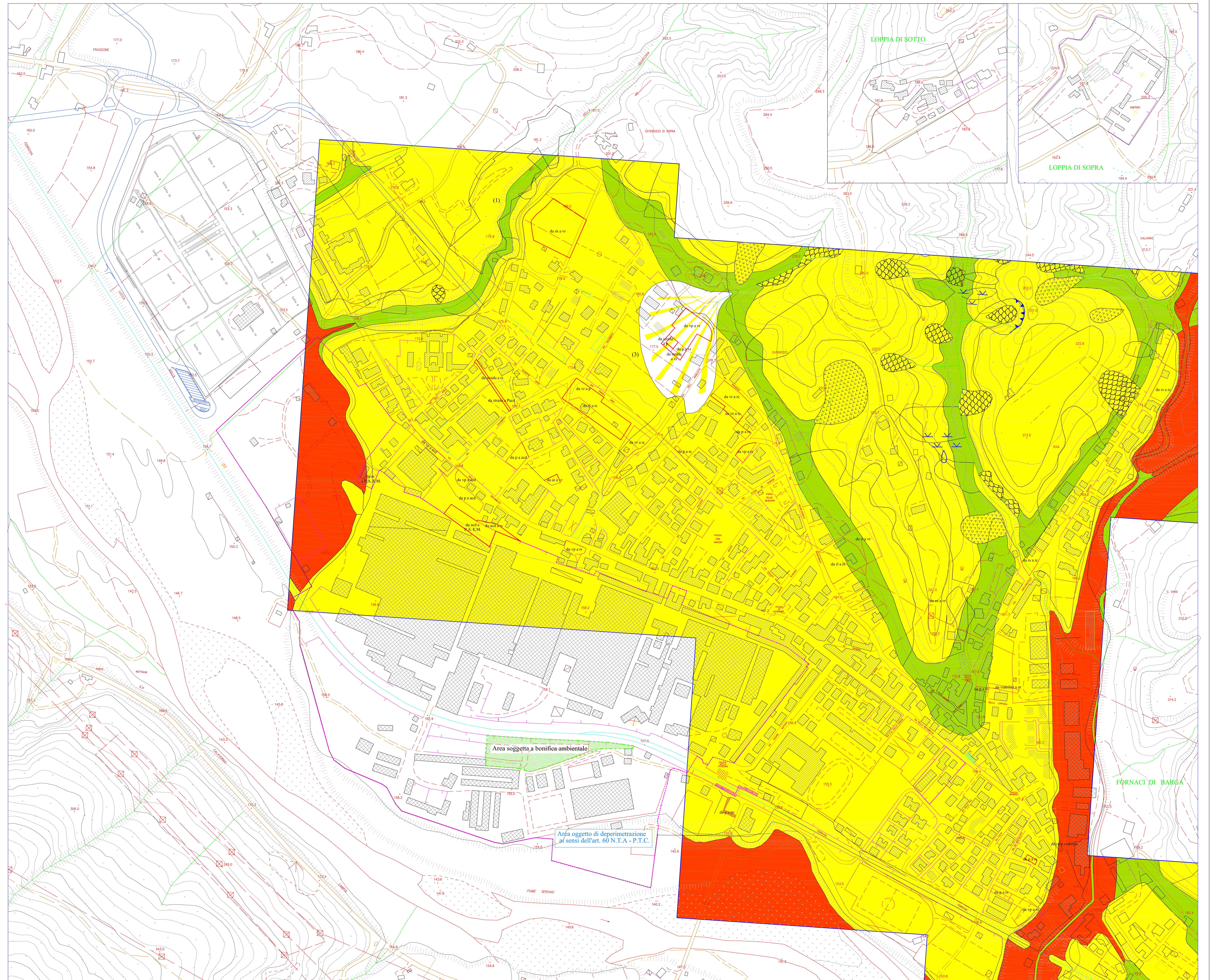
- aree non coinvolte in dissesto
- aree interessate da dissesto attivo
- aree interessate da dissesto quiescente

Permeabilità bassa/medio-bassa: litotipi prevalentemente argillosi massivi, mediamente affluente fratturati con fratture colmate e "temporali" da materiali argillosi di alterazione

- aree non coinvolte in dissesto
- aree interessate da dissesto attivo
- aree interessate da dissesto quiescente

limite area rilevata

aree oggetto di variazioni



Area soggetta a bonifica ambientale

Area oggetto di deperimetrazione ai sensi dell'art. 60 N.T.A. - P.T.C.

FORNACI DI BARGA