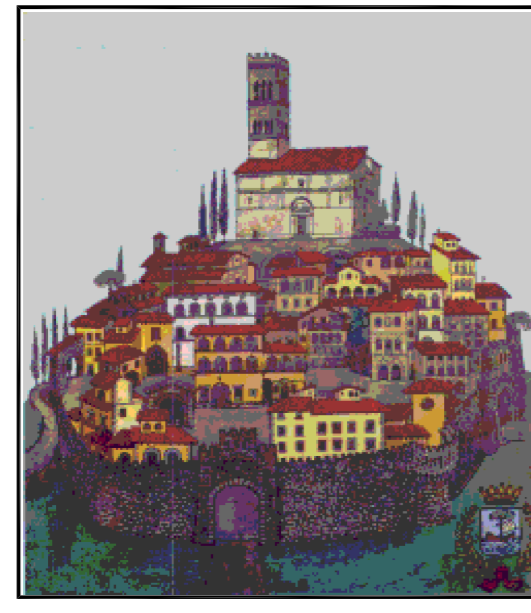




COMUNE DI BARGA

Provincia di Lucca



REGOLAMENTO URBANISTICO

AREA ASSETTO DEL TERRITORIO

Responsabile: Ing. Daisy Ricci

Arch. Michela Ceccarelli, Ing. Francesca Francesconi, Geom. Alessandra Orsi, Maria Renucci, Paola Tazzioli

GARANTE DELLA COMUNICAZIONE

Dott.ssa Clarice Poggi

CONSULENZE ESTERNE

Per gli aspetti geologici: Dott. Geol. Leonardo Moni

UTOE n. 4 - BARGA - SOMMOCOLONIA CATAGNANA - PONTE DI CATAGNANA BEBBIO - RENAIO - TIGLIO

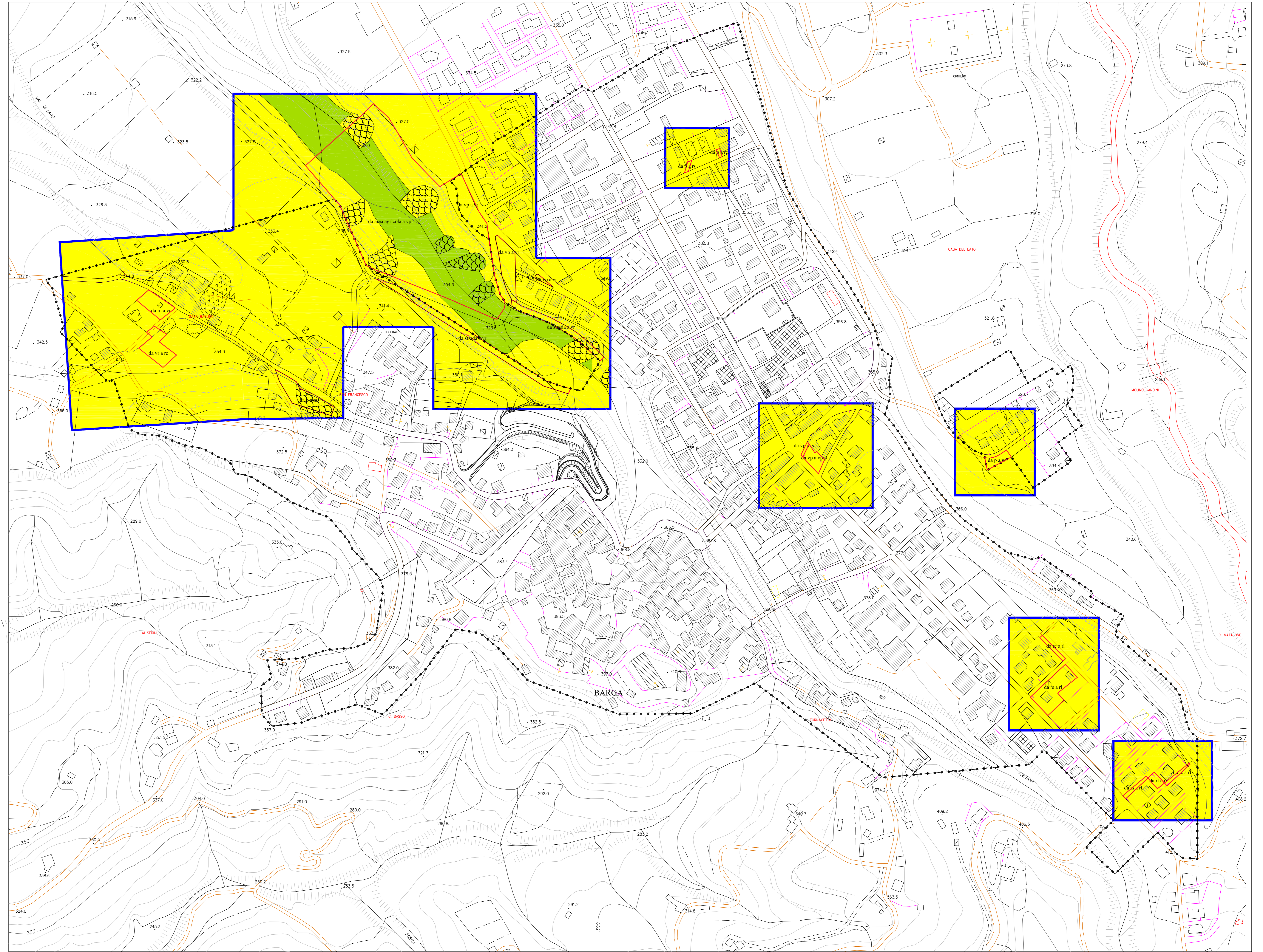
CARTA DELLA PERMEABILITA'

MAGGIO 2007

Scala 1:2000

VARIANTE GENERALE

000_TAV3_BARGA_04_07.MOD



Depositi permeabili per porosità (permeabilità primaria)

Permeabilità elevata: depositi prevalentemente grossolani in matrice per lo più sabbiosa; da scisti a scarnamente adossati

- aree non coinvolte in dissesto
- aree interessate da dissesto attivo
- aree interessate da dissesto quiescente

Permeabilità media: depositi a granulometria mista, in matrice sabbiosa limosa talora dolomitica argillosa; medietamente ben adossati, talora dolomitici cementati

- aree non coinvolte in dissesto
- aree interessate da dissesto attivo
- aree interessate da dissesto quiescente

Permeabilità bassa/ nulla: depositi prevalentemente argillosi, argillosi sabbiosi, da compatti a sovracosolati, con lenti di sabbie e ghiaie

- aree non coinvolte in dissesto
- aree interessate da dissesto attivo
- aree interessate da dissesto quiescente

Litotipi permeabili per fratturazione (permeabilità secondaria)

Permeabilità media: litotipi prevalentemente arenacei, diffusamente fratturati, con interstizi argillosi e marinosi

- aree non coinvolte in dissesto
- aree interessate da dissesto attivo
- aree interessate da dissesto quiescente

limite area rilevata

aree oggetto di variazioni