



COMUNE DI BARGA

Provincia di Lucca



REGOLAMENTO URBANISTICO

AREA ASSETTO DEL TERRITORIO

Responsabile: Ing. Daisy Ricci

Arch. Michela Ceccarelli, Ing. Francesca Francesconi, Geom. Alessandra Orsi, Maria Renucci, Paola Tazzioli

GARANTE DELLA COMUNICAZIONE

Dott.ssa Clarice Poggi

CONSULENZE ESTERNE

Per gli aspetti geologici: Dott. Geol. Leonardo Moni

UTOE n. 4 - BARGA - SOMMOCOLONIA CATAGNANA - PONTE DI CATAGNANA BEBBIO - RENAIO - TIGLIO

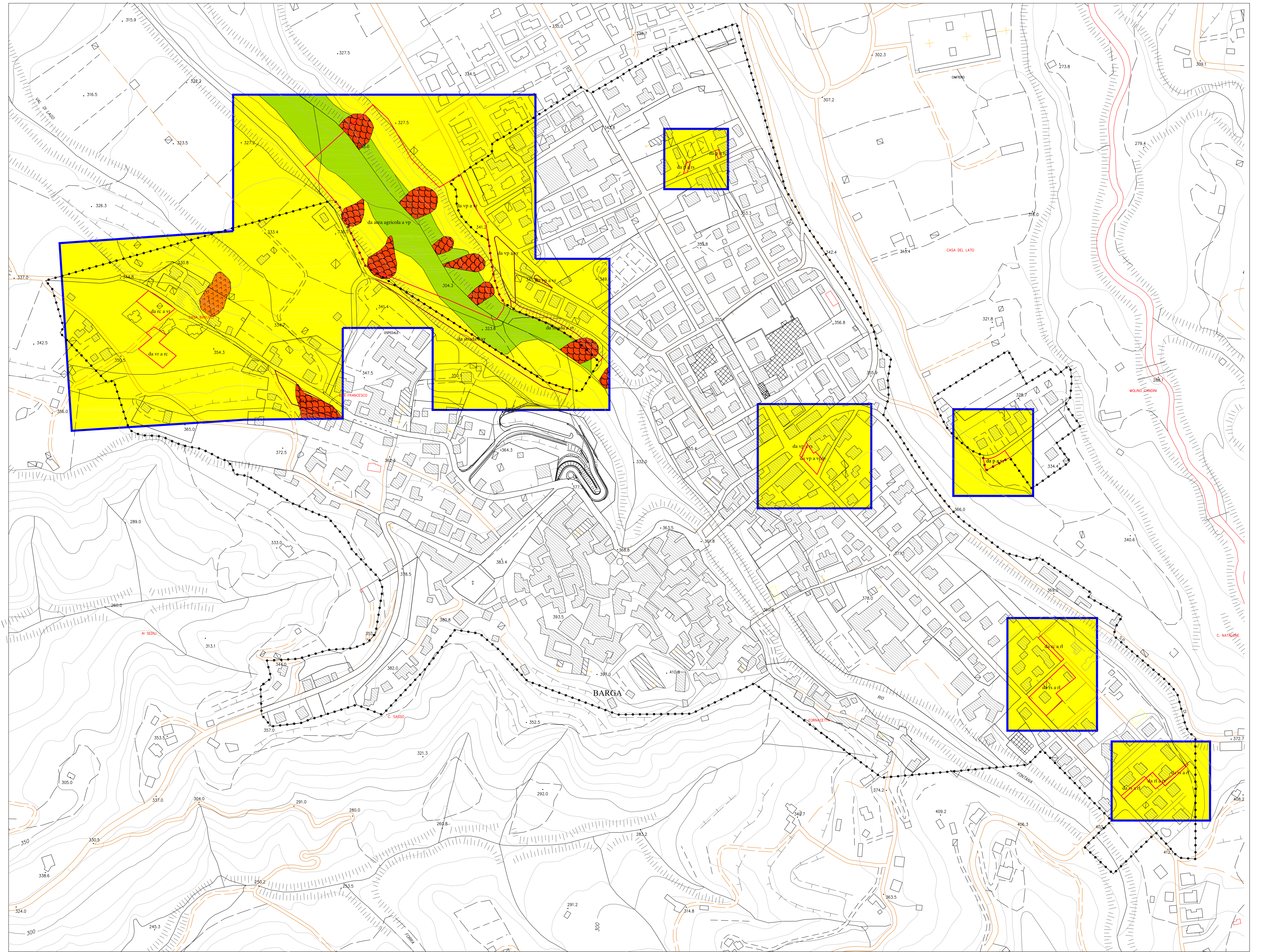
CARTA LITOTECNICA

MAGGIO 2007

Scala 1:2000

VARIANTE GENERALE

000_TAV3_BARGA_04_07_MOD



MATERIALI COINVOLTI IN DISSESTO

- Frane attive
- Frane quiescenti

SUCCESSIONI CONGLOMERATICHE (O GHIAIOSE), SABBIOSE, ARGILLOSE

Materiale prevalentemente incoerenti, generalmente grossolani, di origine alluvionale

- Accumuli eterogenei, da poco a mediamente addensati (in genere per costipamento meccanico), costituiti da elementi centimetrici/decimetrici, da spigolosi ad arrotondati, in matrice fine
- Ghiaie e ciottoli, da subarrotondati ad arrotondati, centimetrico/decimetrici, con meno diffusi elementi di maggiori dimensioni in matrice di sabbie, fini a fini argillose; deposito mediamente/ben addensato
- Ghiaie e ciottoli, da subarrotondati ad arrotondati, centimetrico/decimetrici, con meno diffusi elementi di maggiori dimensioni in matrice prevalentemente sabbiosa; deposito da sciolto a poco addensato
- Ghiaie e ciottoli, da subarrotondati ad arrotondati, centimetrico/decimetrici, con meno diffusi elementi di maggiori dimensioni in matrice di sabbie, fini e fini argillose talora prevalenti; deposito mediamente/ben addensato, talora da debolmente cementato a cementato

Materiale coesivi consolidati

- Prevalenti argille ed argille sabbiose sovraconsolidate

SUCCESSIONI LAPIDEE

Litotipi prevalentemente arenacei, stratificati (strutturalmente ordinati)

- Litotipi prevalentemente arenacei, strutturalmente ordinati, in strati centimetrici/decimetrici e bancate metriche, diffusamente fratturati, con intercalazioni siltico argilliche da fissili a sottilmente stratificate

limite area rilevata

aree oggetto di variazioni