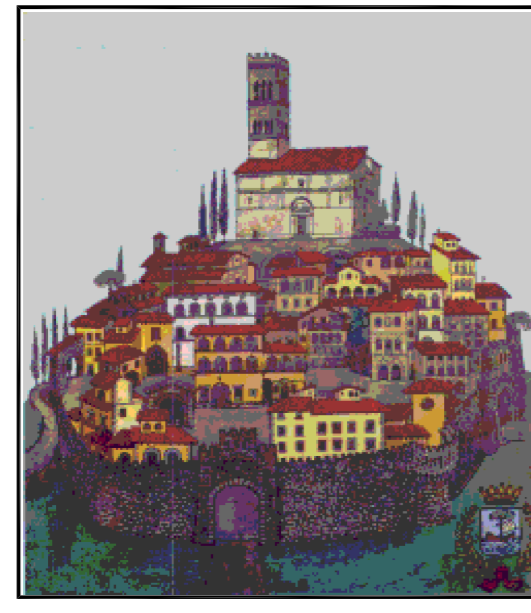




COMUNE DI BARGA

Provincia di Lucca



REGOLAMENTO URBANISTICO

AREA ASSETTO DEL TERRITORIO

Responsabile: Ing. Daisy Ricci

Arch. Michela Ceccarelli, Ing. Francesca Francesconi, Geom. Alessandra Orsi, Maria Renucci, Paola Tazzioli

GARANTE DELLA COMUNICAZIONE

Dott.ssa Clarice Poggi

CONSULENZE ESTERNE

Per gli aspetti geologici: Dott. Geol. Leonardo Moni

UTOE n. 4 - BARGA - SOMMOCOLONIA CATAGNANA - PONTE DI CATAGNANA BEBBIO - RENAIO - TIGLIO

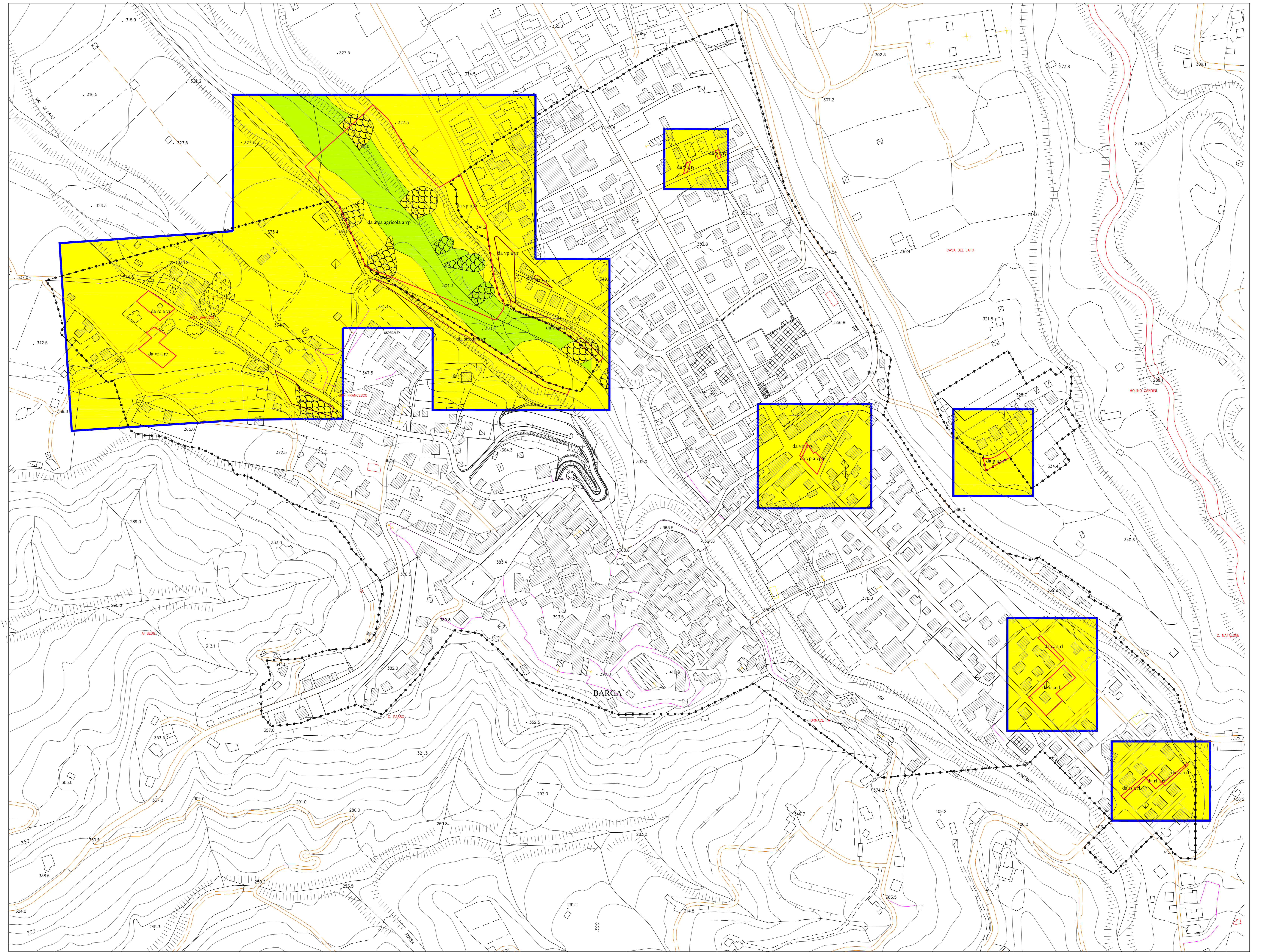
CARTA DELLA VULNERABILITA' DEGLI ACQUIFERI

MAGGIO 2007

Scala 1:2000

VARIANTE GENERALE

000_TAV3_BARGA_04_07.MOD



LITOLOGIA AFFIORANTE	GRADO E TIPO DI PERMEABILITA'	TIPO DI ACQUIFERO	GRADO DI VULNERABILITA'
Arenaria "macigno" (mg)	Permeabilità per fratturazione e carsismo MEDIA	Rete acquifera in arenarie molto fratturate	M medio
Alluvioni recenti (al1)	Permeabilità per porosità	Falda acquifera libera in materiali alluvionali, da grossolani a medi, con scarsa o nulla copertura	EE elevatissimo
Alluvioni terrazzate (al)	ELEVATA	Falda acquifera libera in depositi continentali a granulometria mista, sciolti o parzialmente cementati	M medio
Ciottoli a prevalenti elementi di "arenaria macigno" (cmg) Ghiaie e conglomerati (cg)	MEDIA	Depositi prevalentemente argillosi o argilloso-limoso - sabbiosi praticamente privi di circolazione idrica sotterranea	B-BB bassa - bassissima
Prevalenti argille ed argille sabbiose sovraconsolidate (arg)	BASSA / NULLA		

limite area rilevata

aree oggetto di variazioni