



AREA ASSETTO DEL TERRITORIO
Responsabile: Ing. Dany Ricci
Arch. Michela Cecarelli, Ing. Francesca Francesconi, Geom. Alessandra Orsi, Maria Rosucci, Paolo Tarascio

GARANTE DELLA COMUNICAZIONE
Dot.ssa Clarice Foggi
CONSULENZE ESTERNE
Per gli aspetti geologici: Dott. Geol. Leonardo Monti

UTOE n. 1 - CASTELVECCHIO PASCOLI ALBIANO

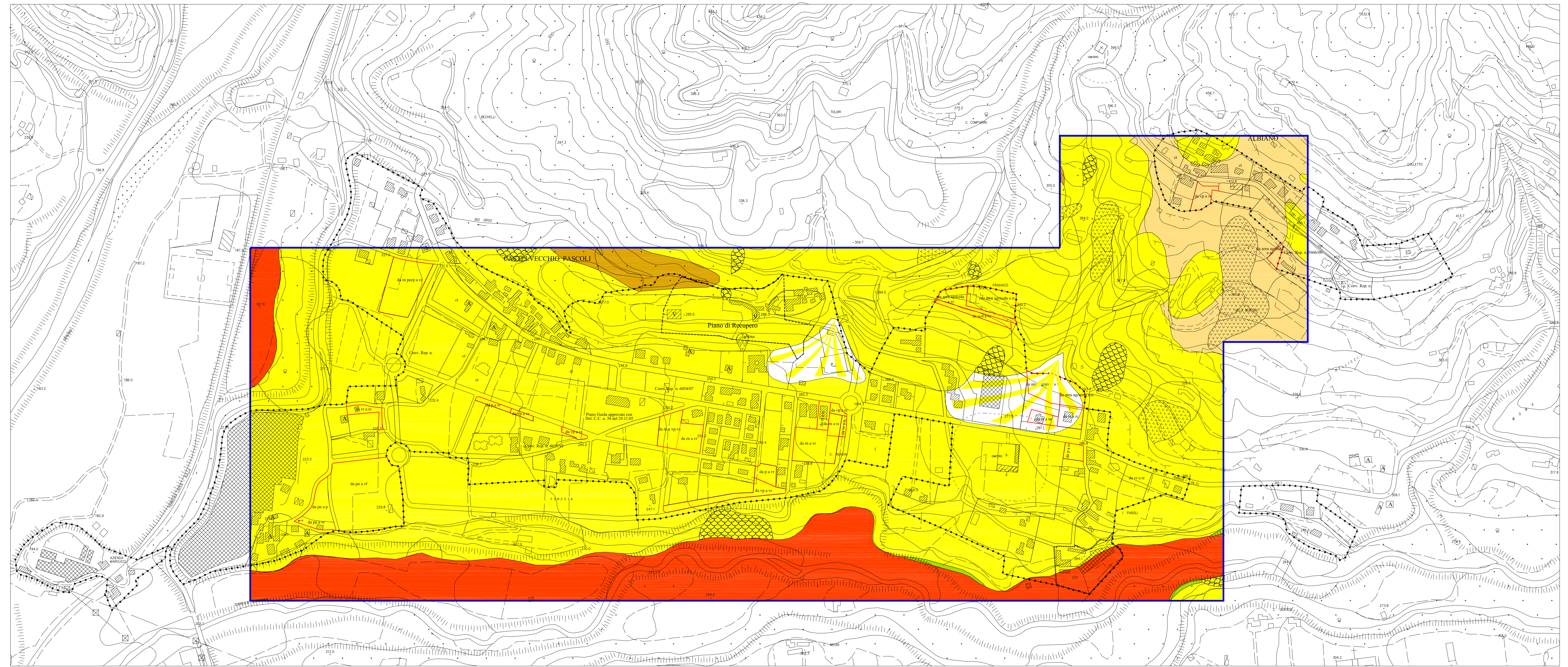
CARTA DELLA PERMEABILITA'

MAGGIO 2007 Scala 1:2000

VARIANTE GENERALE

000\_TAV4 CASTELVECCHIO\_04\_07\_M00

- Depositi permeabili per porosità (permeabilità primaria)
Permeabilità elevata: depositi prevalentemente granulari in matrice per lo più sabbiosa...
Permeabilità media: depositi a granulometria mista...
Permeabilità bassa/medio-bassa: depositi prevalentemente argillosi...
Litolici permeabili per fratturazione (permeabilità secondaria)
Permeabilità media: litolici prevalentemente arenacei...
Permeabilità bassa/medio-bassa: litolici prevalentemente argillosi...



limite area rilevata
aree oggetto di variazioni