



AREA ASSETTO DEL TERRITORIO
Responsabile: Ing. Dany Ricci

Arch. Michela Cecarelli, Ing. Francesca Francesconi, Geom. Alessandra Orsi,
Maria Romano, Paolo Tarantini

GARANIE DELLA COMUNICAZIONE
Dot.ssa Clarice Foggi

CONSULENZE ESTERNE
Per gli aspetti geologici: Dott. Geol. Leonardo Monti

**UTOE n. 1 - CASTELVECCHIO PASCOLI
ALBIANO**

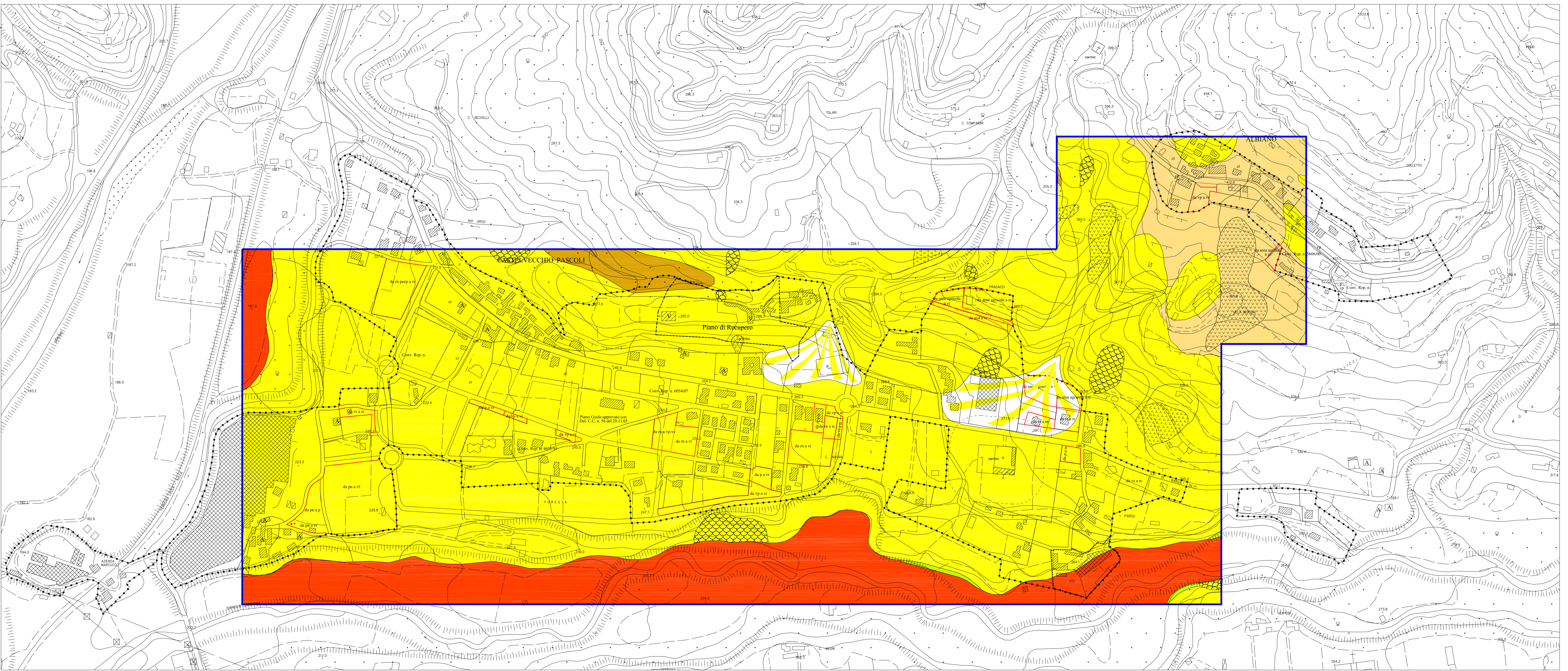
CARTA DELLA VULNERABILITA' DEGLI ACQUIFERI

MAGGIO 2007 Scala 1:2000

VARIANTE GENERALE

000_TAV4 CASTELVECCHIO_04_07_M00

LITOLOGIA AFFORANTE	GRADO E TIPO DI PERMEABILITA'	TIPO DI ACQUIFERO	GRADO DI VULNERABILITA'
Arenate "madigno" (mg)	Permeabile per fratturazione e carsismo MEDIA	Falda acquifera in arenarie molto fratturate	M medio
Scaglia rossa (sc)	Permeabile per fratturazione BASSA	Complessi marziali e argillosi con circolazione idrica sotterranea da assente a molto modesta	BB bassissimo
Alluvioni recenti (ar1)			
Alluvioni attuali (ar2)	ELEVATA	Falda acquifera libera in materiali alluvionali, da grossolani a medi, con scarsa o nulla copertura	EE elevatissimo
Alluvioni terrazzate (at)			
Ciottoli e prevalenti elementi di "arenaria madigno" (cmg)			
Ghiaie e conglomerati (cg)	MEDIA	Falda acquifera libera in depositi continentali a granulometria ridotta, sabbia o parzialmente cementati	M medio
Prevalenti argille ed argille sabbiose sottomediate (ap)	BASSA/NULLA	Depositi prevalentemente argillosi o argilloso-sabbiosi - sabbiosi praticamente privi di circolazione idrica sotterranea	B-BB bassissimo



□ limite area rilevata

□ aree oggetto di variazioni