

Sindaco: Rag. Marco Bonini
 Assessore all'Urbanistica: Avv. Alberto Giovannetti
 Garante della Comunicazione: Dott.ssa Clarice Poggi

Ufficio di Piano: Area Assetto del Territorio
 Responsabile Area : Ing. Daisy Ricci
 Responsabile del Procedimento: Arch. Michela Ceccarelli

Ing. Francesca Francesconi
 Geom. Alessandra Orsi
 Sig.ra Maria Renucci
 Sig.ra Paola Tazzioli

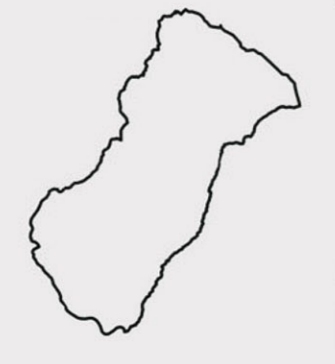
Indagini geologico tecniche:
 Geol. Paolo Sani, Studio di Geologia Barsanti, Sani & Associati

G.2.1
 QUADRO CONOSCITIVO/PROPOSITIVO
 La struttura del territorio

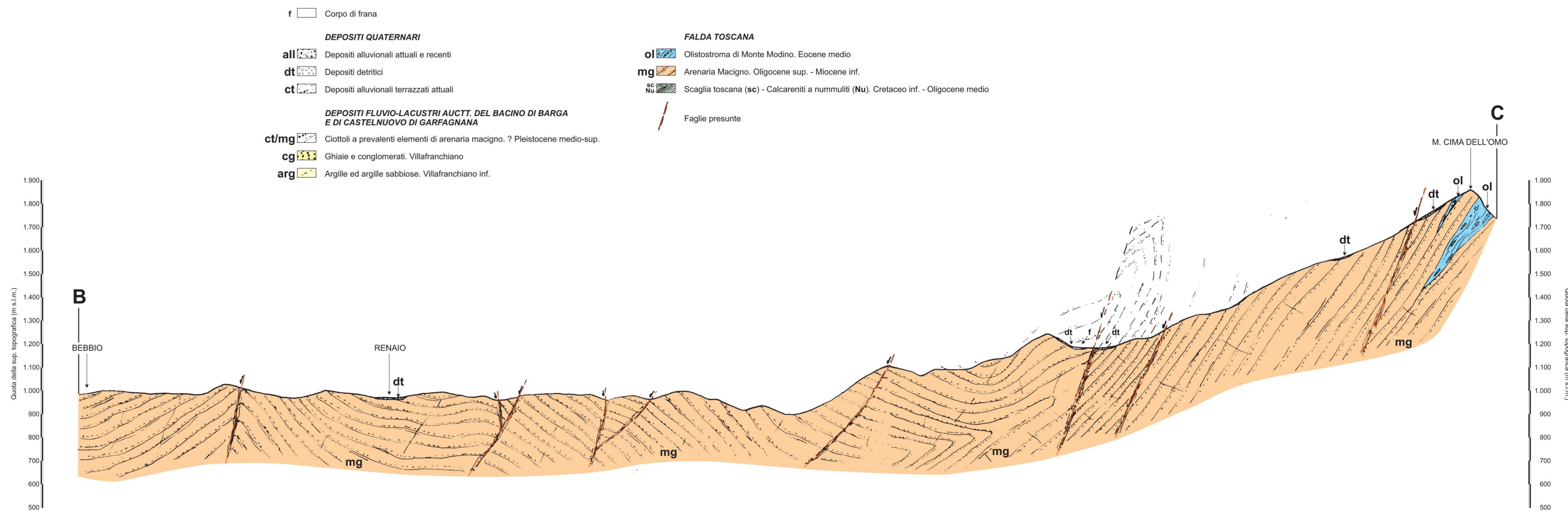
G. Elaborati geologici di supporto alla formazione del Piano Strutturale

SEZIONI GEOLOGICHE

Scala 1:10.000



Piano Strutturale Comune di Barga
 Provincia di Lucca
approvazione



- f Corpo di frana
- DEPOSITI QUATERNARI**
- all Depositi alluvionali attuali e recenti
- dt Depositi detritici
- ct Depositi alluvionali terrazzati attuali
- DEPOSITI FLUVIO-LACUSTRI AUCTT. DEL BACINO DI BARGA E DI CASTELNUOVO DI GARFAGNANA**
- ct/mg Ciottoli a prevalenti elementi di arenaria macigno. ? Pleistocene medio-sup.
- cg Ghiaie e conglomerati. Villafranchiano
- arg Argille ed argille sabbiose. Villafranchiano inf.
- FALDA TOSCANA**
- ol Olistostroma di Monte Modino. Eocene medio
- mg Arenaria Macigno. Oligocene sup. - Miocene inf.
- sc Scaglia toscana (sc) - Calcareniiti a nummuliti (Nu). Cretaceo inf. - Oligocene medio
- Faglie presunte

