

Sindaco: Rag. Marco Bonini
 Assessore all'Urbanistica: Avv. Alberto Giovannetti
 Garante della Comunicazione: Dott.ssa Clarice Poggi
 Ufficio di Piano: Area Assetto del Territorio
 Responsabile Area: Ing. Daisy Ricci
 Responsabile del Procedimento: Arch. Michela Ceccarelli
 Ing. Francesca Francesconi
 Geom. Alessandra Orsi
 Sig.ra Maria Renucci
 Sig.ra Paola Tazzoli

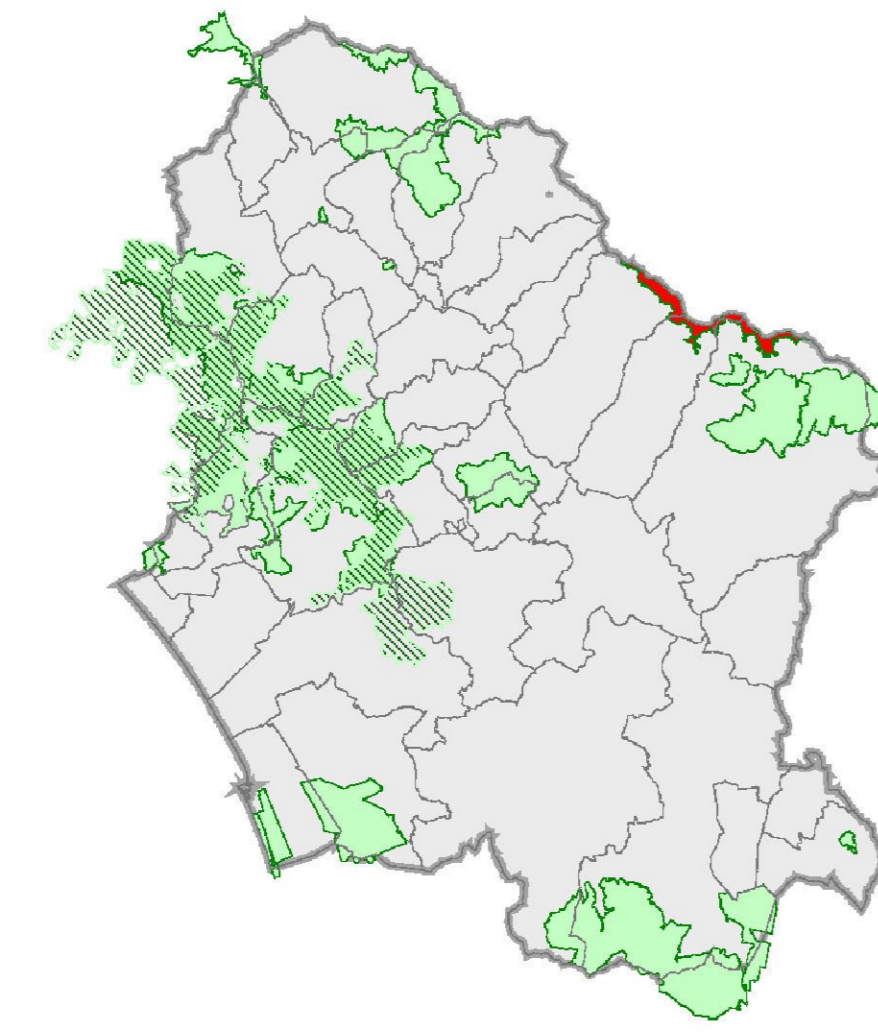
Indagini geologico tecniche:
 Geol. Paolo Sani, Studio di Geologia Barsanti, Sani & Associati

30.4
 QUADRO CONOSCITIVO
 La struttura del territorio - il regime dei vincoli

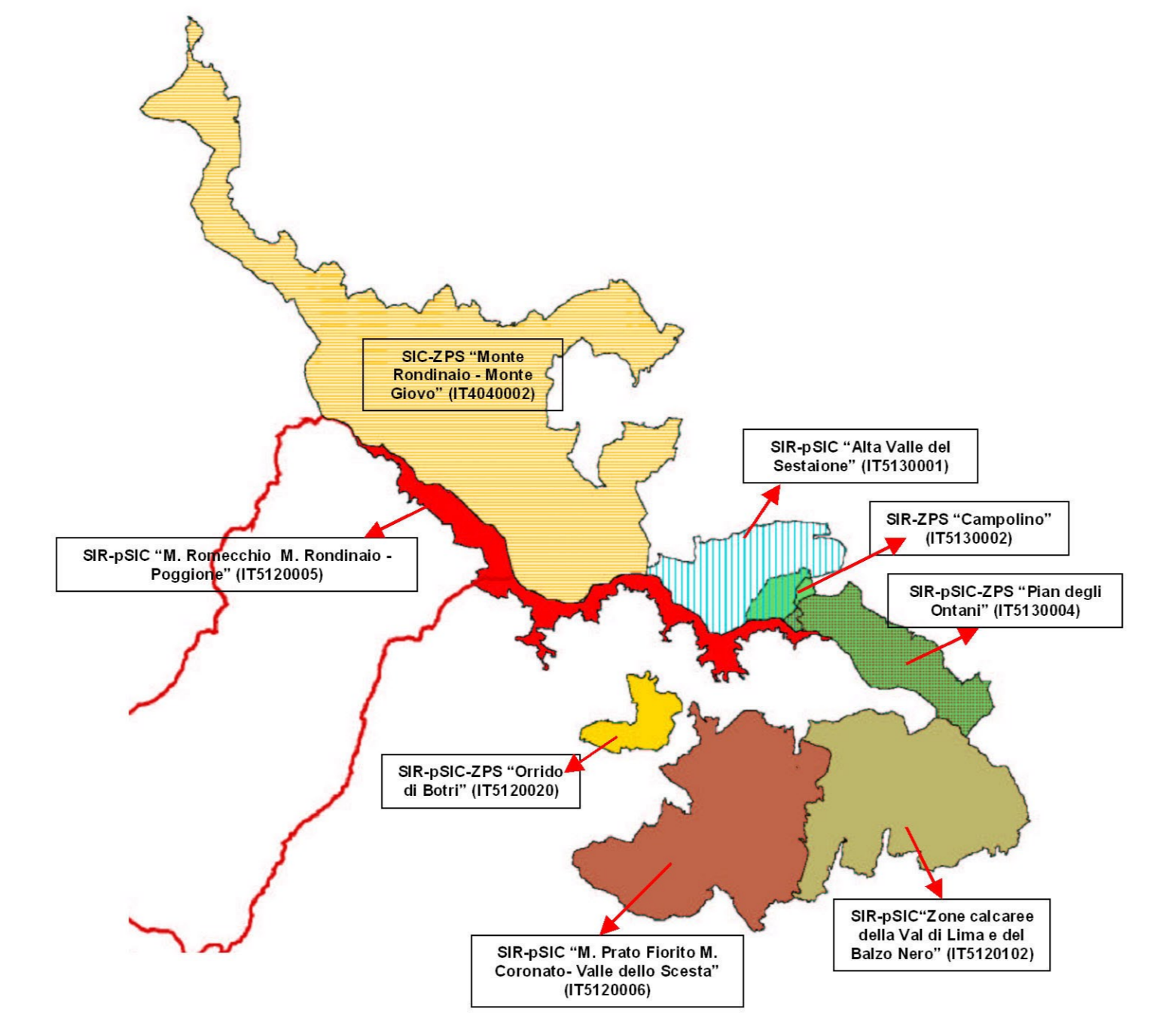
Il SIR-pSIC n.13 e le aree protette (D.C.R. n.296/88)
 (Elaborazione dal quadro conoscitivo della Relazione di Incidenza redatta dalla Dott.ssa Antonella Grazzini)

Scala: varie

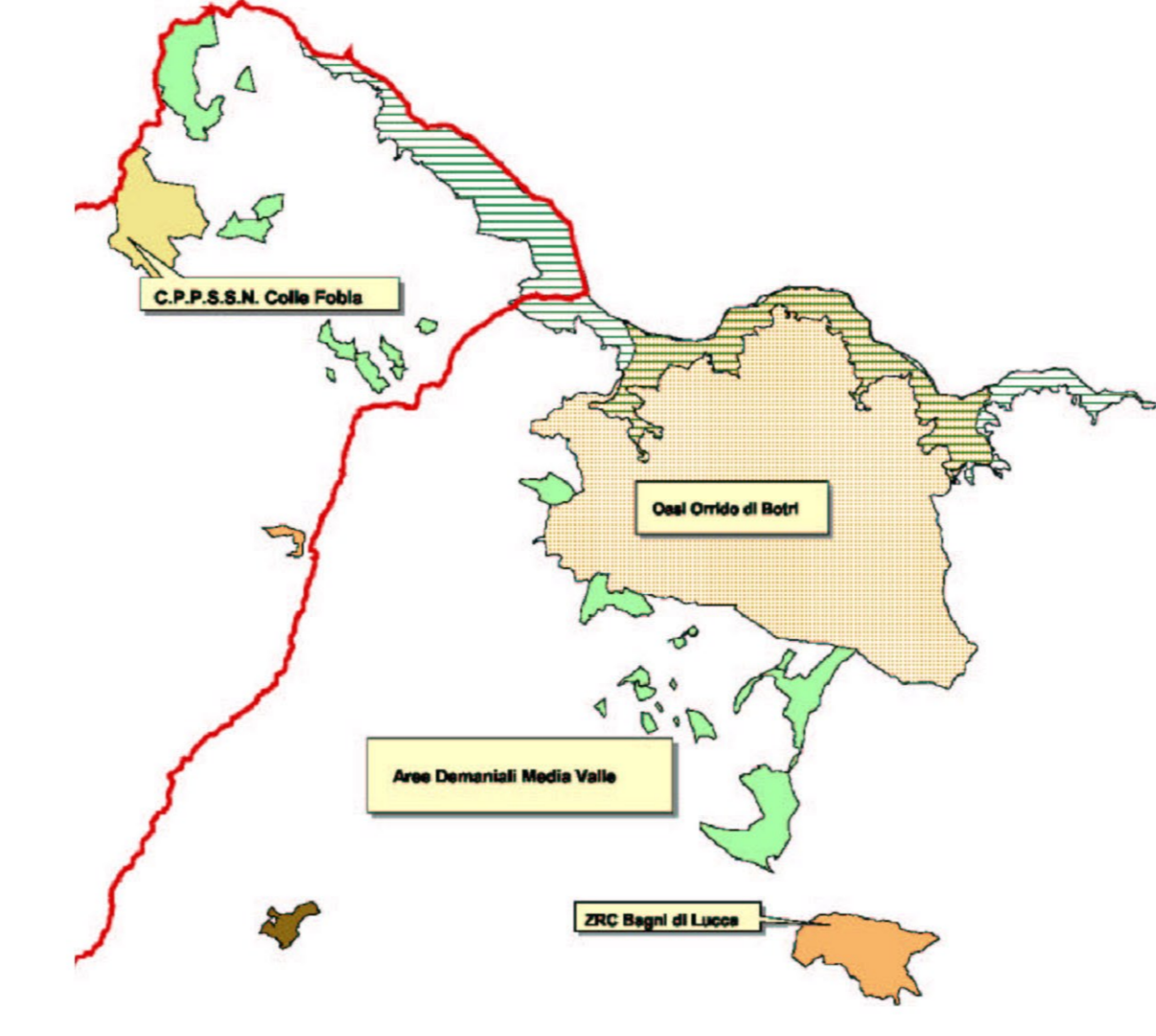
Piano Strutturale Comune di Barga
 Provincia di Lucca
 approvazione



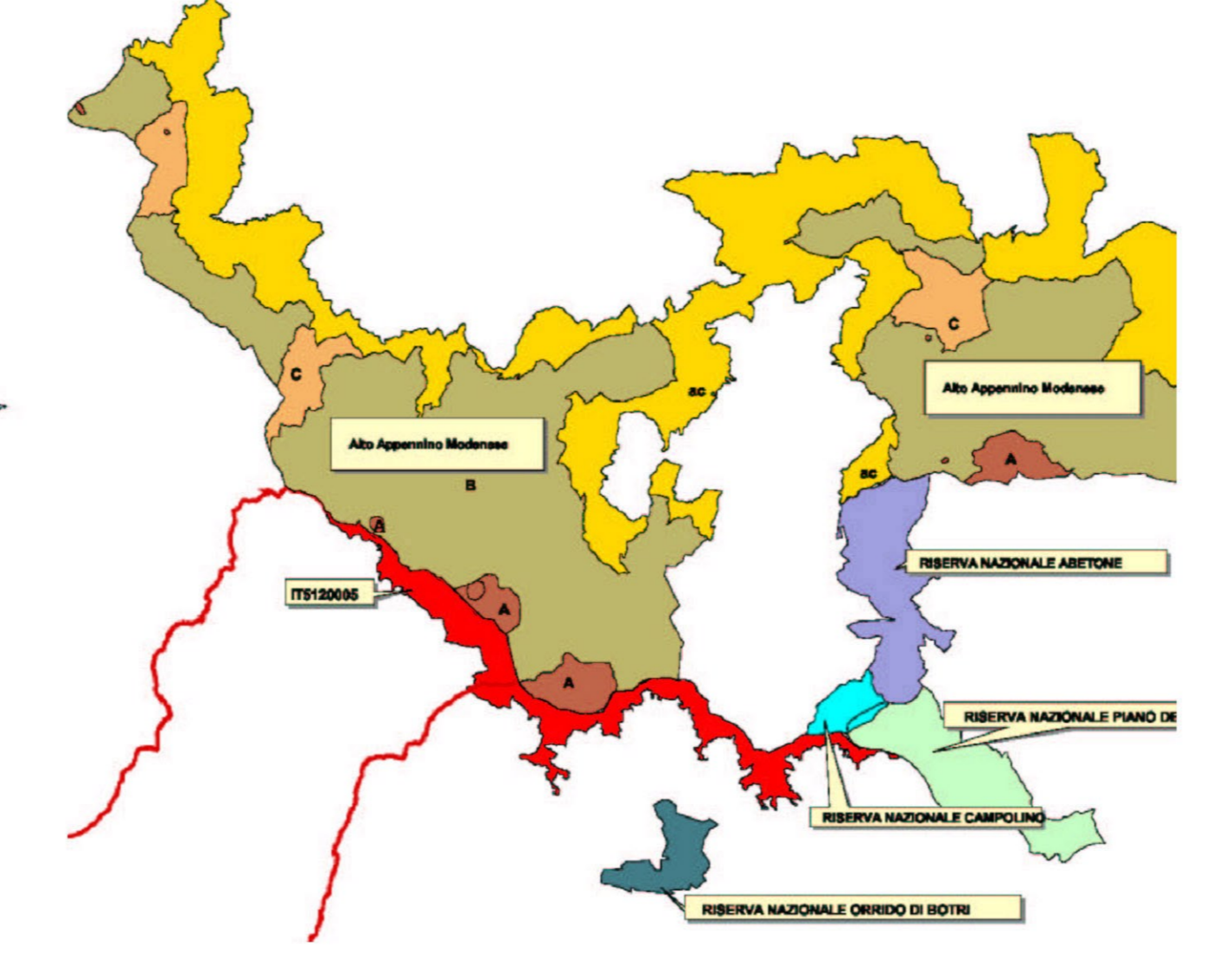
Il SIR-pSIC n.13 nell'ambito della Rete Natura 2000 della Provincia di Lucca



Il SIR-pSIC n.13 e la Rete Ecologica Natura 2000

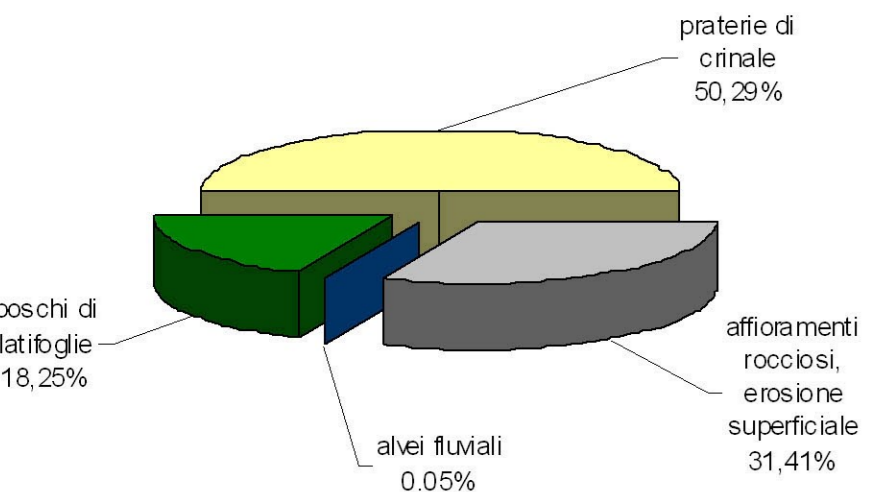


Rete Natura 2000 e istituti di protezione (L.157/92 e L.R. 3/94)



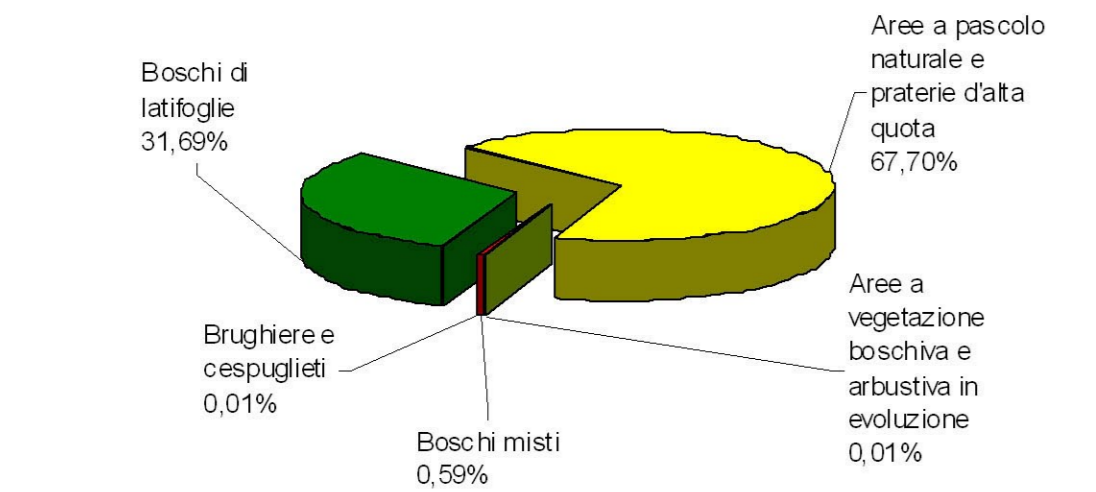
Rete Natura 2000 e aree protette (L.394/91 e L.R. 49/95)

Tipologia	Superficie (ha)	%
Affioramenti rocciosi, erosione superficiale	224,62	31,41
Alvei fluviali	0,35	0,05
Boschi	130,54	18,25
Praterie di crinale	359,69	50,29
TOTALE	715,20	

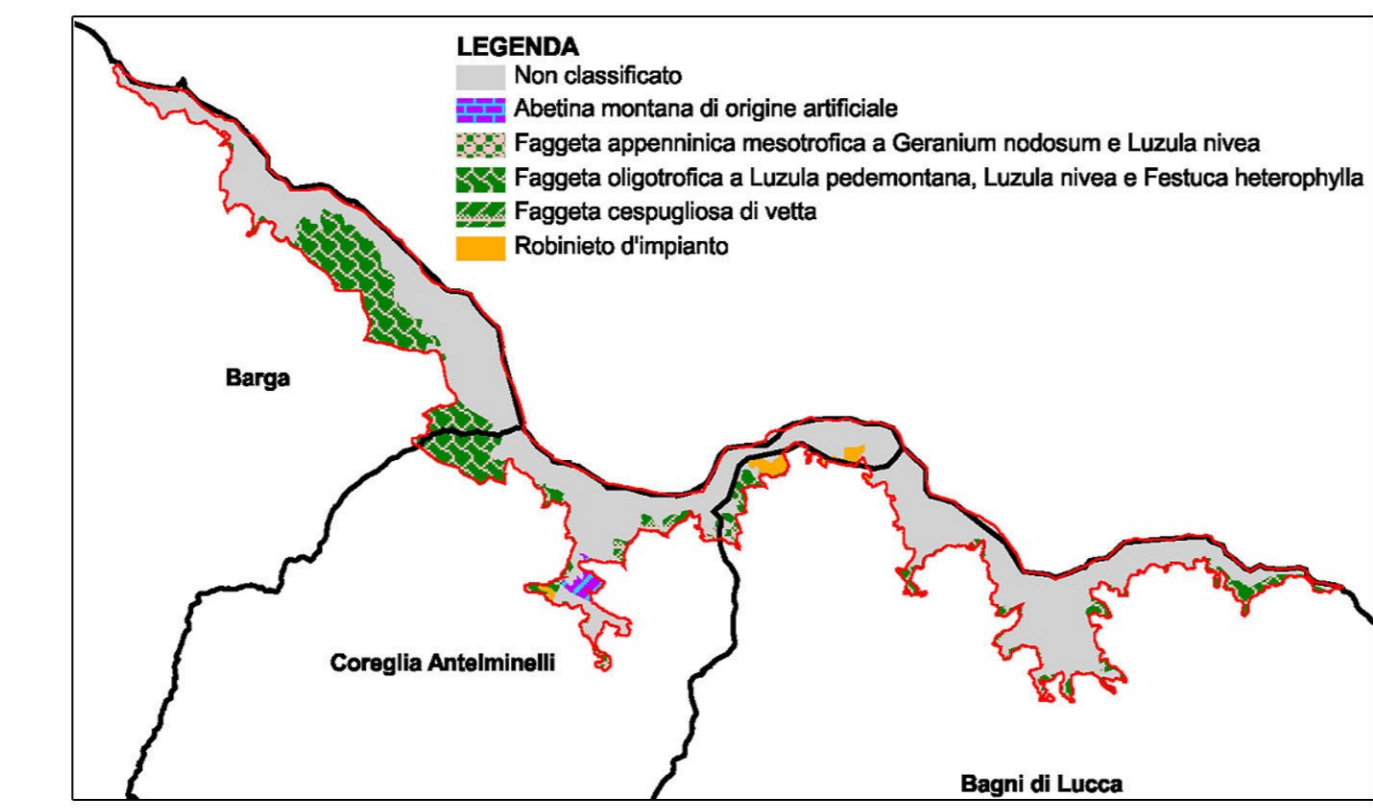


Uso del suolo (dati PTC 1988)

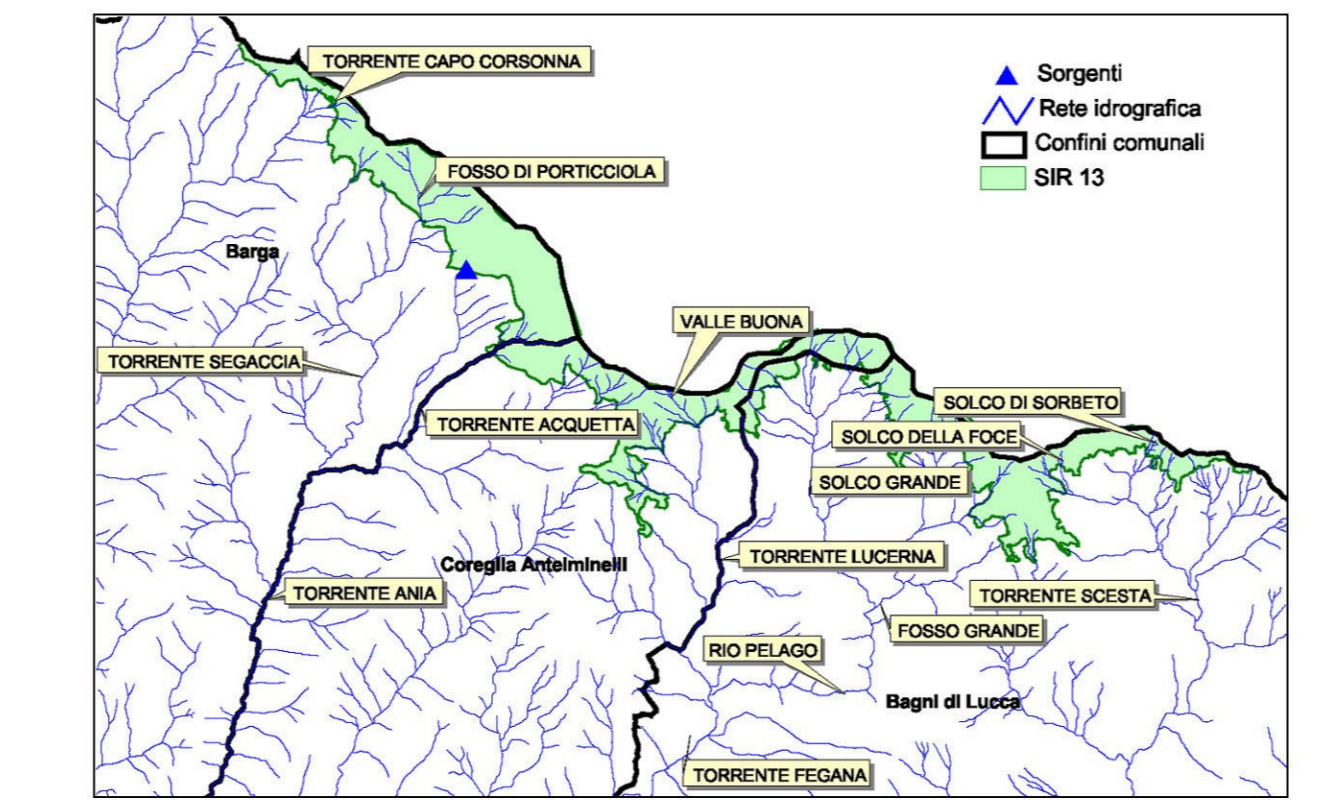
Tipologia	ha	%
Boschi di latifoglie	226,91	31,69
Aree a pascolo naturale e praterie d'alta quota	482,55	67,7
Aree a vegetazione boschiva e arbustiva in evoluzione	0,07	0,14
Boschi misti	4,22	0,59
Brughiere e cespuglieti	0,08	0,01
TOTALE	713,83	



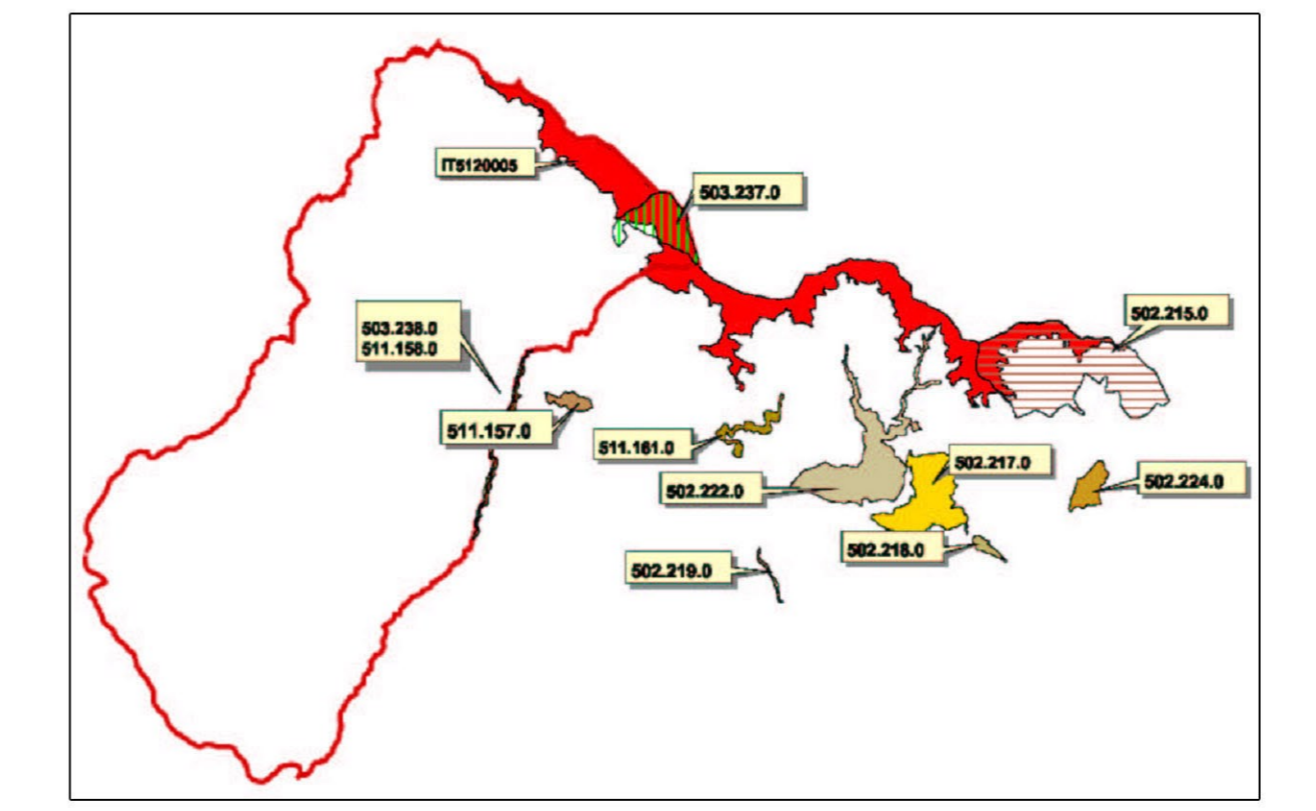
Uso del suolo (dati Corine Land Cover 2000)



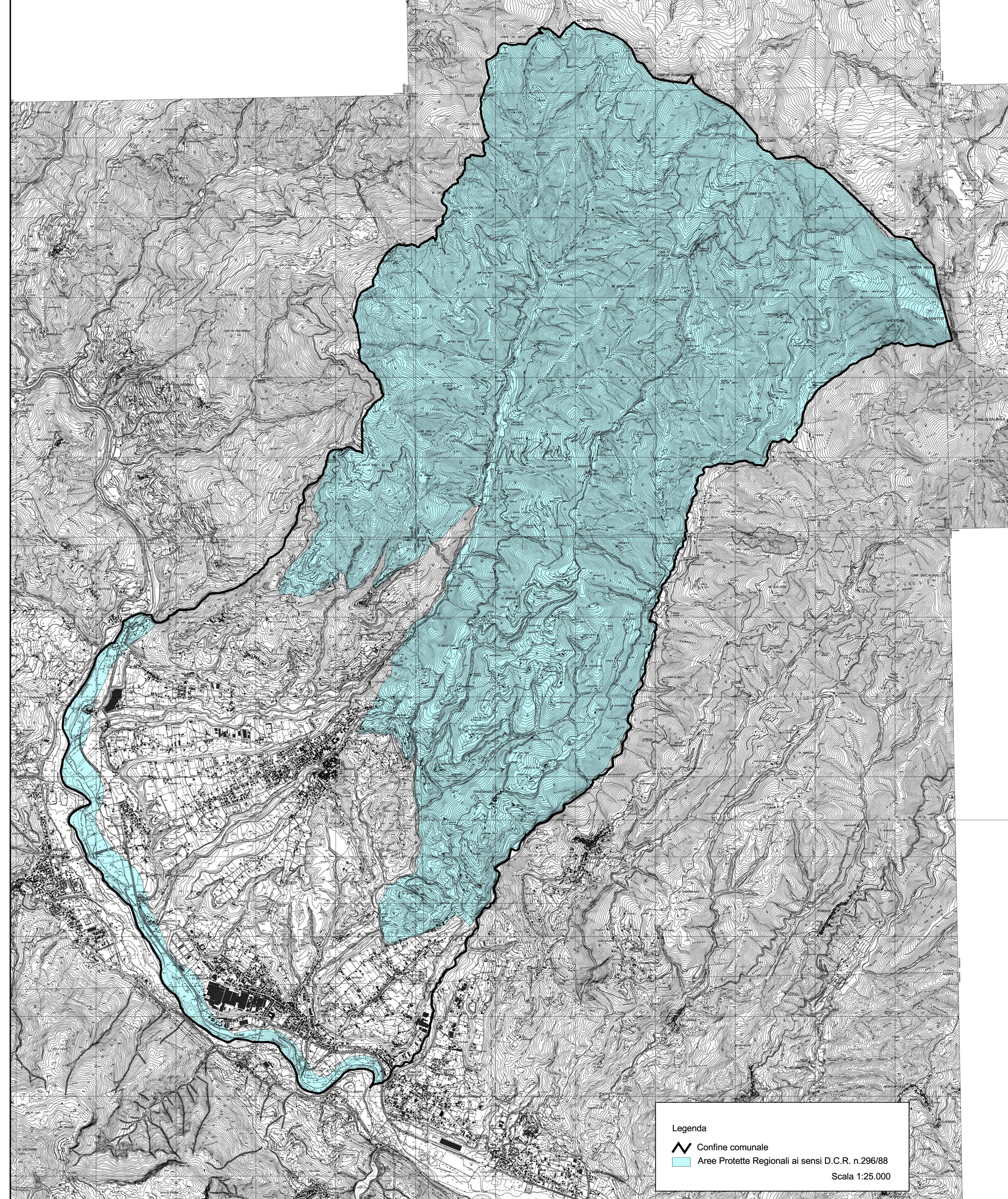
Uso del suolo: la carta della vegetazione forestale elaborata dall'Autorità di Bacino del Serchio



La rete idrografica superficiale che interessa il SIR e le sorgenti presenti



Le emergenze geologiche



Legenda

- Confine comunale
- Aree Protette Regionali ai sensi D.C.R. n.296/88

Scala 1:25.000