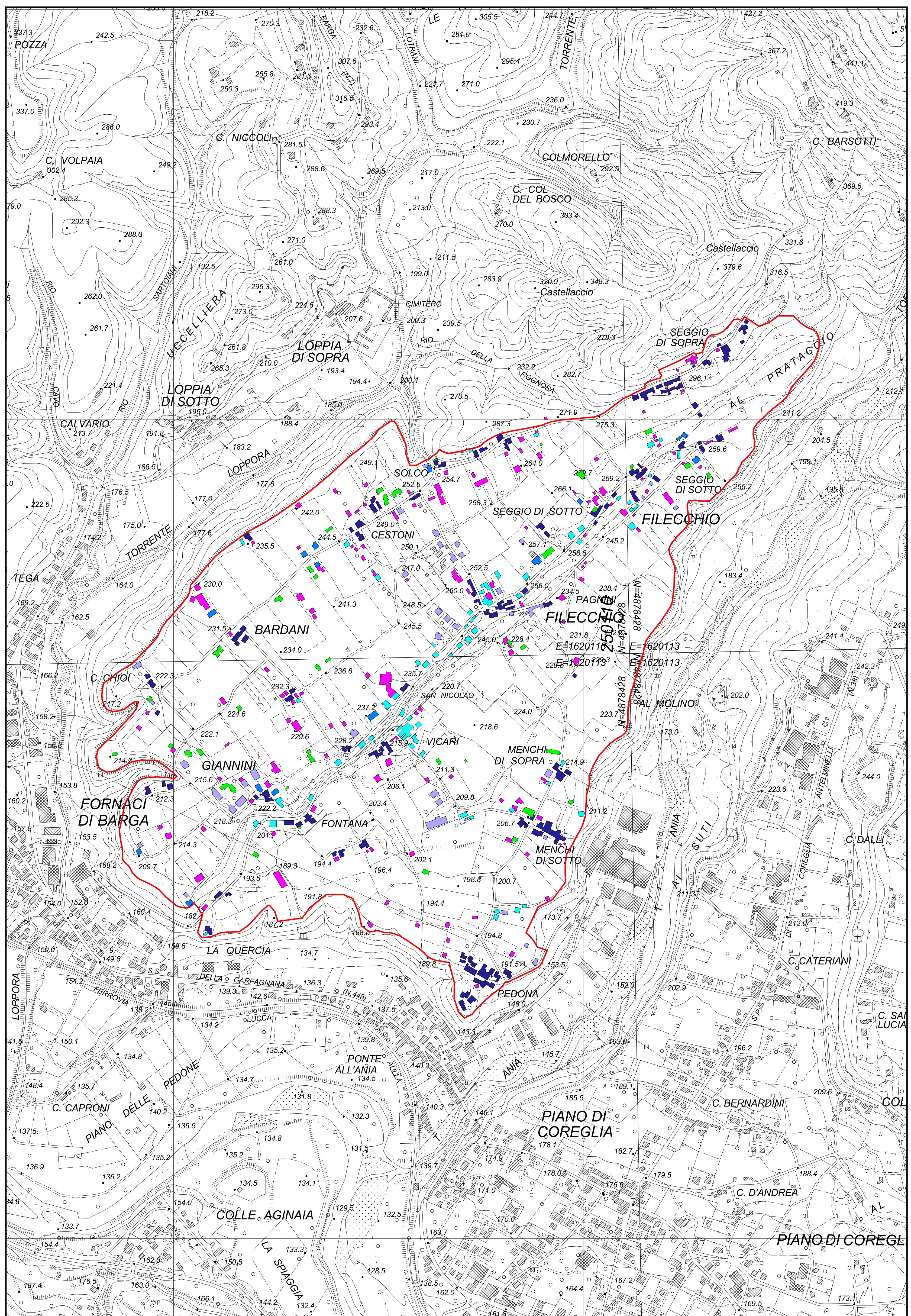


- Legenda**
- Evoluzione al 1826 (edifici presenti in forma diversa)
 - Evoluzione al 1826 (edifici presenti in forma simile)
 - Evoluzione edificato 1826-1878
 - Evoluzione edificato 1878-1943
 - Evoluzione edificato 1943-1975
 - Evoluzione edificato 1975-2001
 - Evoluzione edificato 2001-2002
 - Evoluzione edificato 2002-2003
 - Evoluzione edificato 2003-2004
 - Evoluzione edificato 2004-2005
 - Evoluzione edificato 2005-2006 (permessi rilasciati)
 - Evoluzione edificato 2006-2007 (permessi rilasciati)
 - Limite area di studio



- Legenda (versione semplificata)**
- Evoluzione al 1826 (edifici presenti in forma simile)
 - Evoluzione edificato 1826-1878
 - Evoluzione edificato 1878-1943
 - Evoluzione edificato 1943-1975
 - Evoluzione edificato 1975-2001
 - Evoluzione edificato 2001-2007 (permessi rilasciati)
 - Limite area di studio



Sindaco: Rag. Marco Bonini
 Assessore all'Urbanistica: Avv. Alberto Giovannelli
 Garante della Comunicazione: Dott.ssa Clarice Poggi
 Ufficio di Piano: Area Assetto del Territorio
 Responsabile Area: Ing. Daisy Ricci
 Responsabile del Procedimento: Arch. Michela Ceccarelli
 Ing. Francesca Francesconi
 Geom. Alessandra Orsi
 Sig.ra Maria Renucci
 Sig.ra Paola Tazzoli
Indagini geologiche tecniche:
 Geol. Paolo Sani - Studio di Geologia Barsanti Sani & Associati

3.2

QUADRO CONOSCITIVO
 La struttura storica del territorio

3. Evoluzione storica del territorio - Insediamenti e infrastrutture
 FILECCHIO
 Scala 1:5.000

