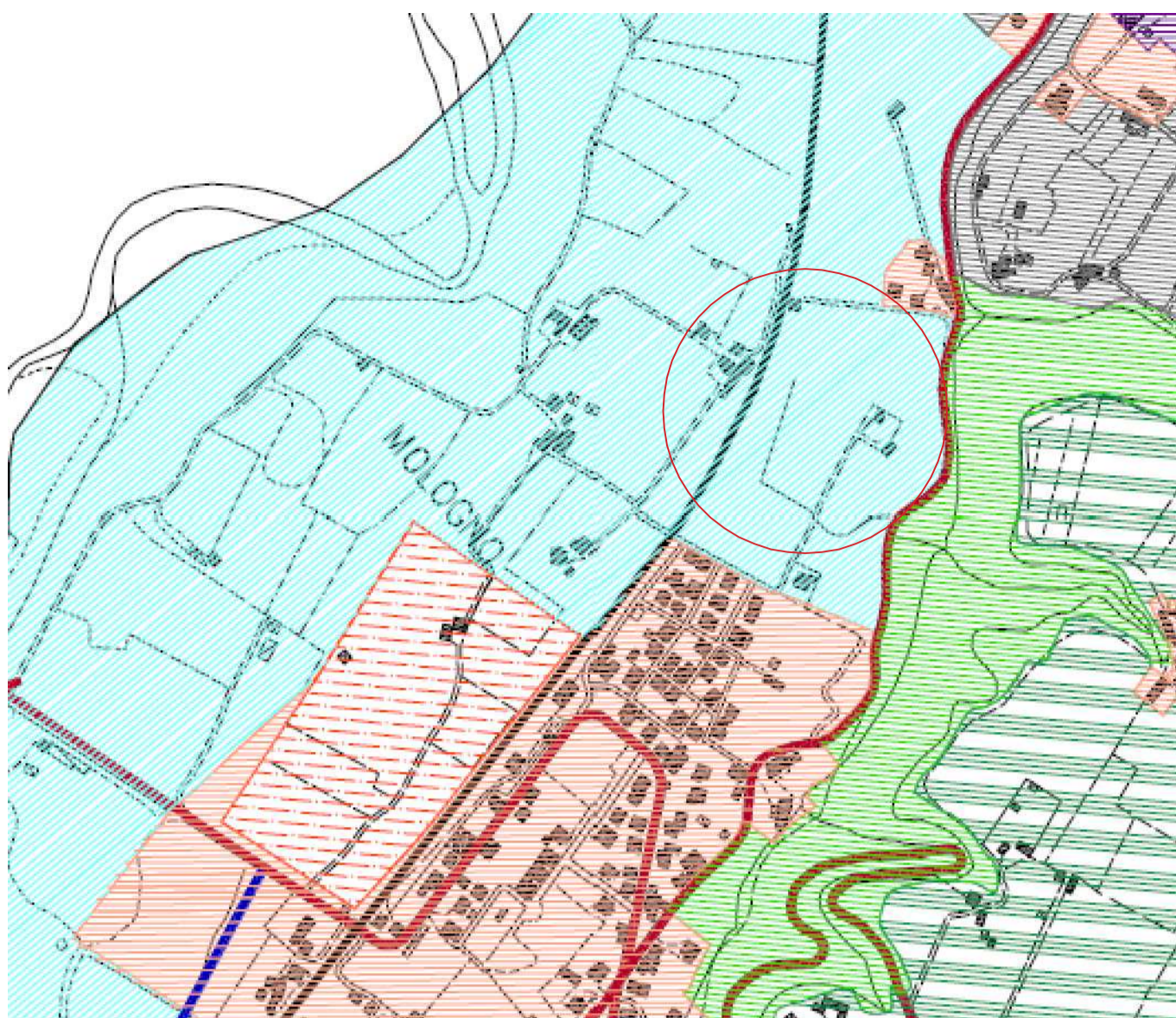
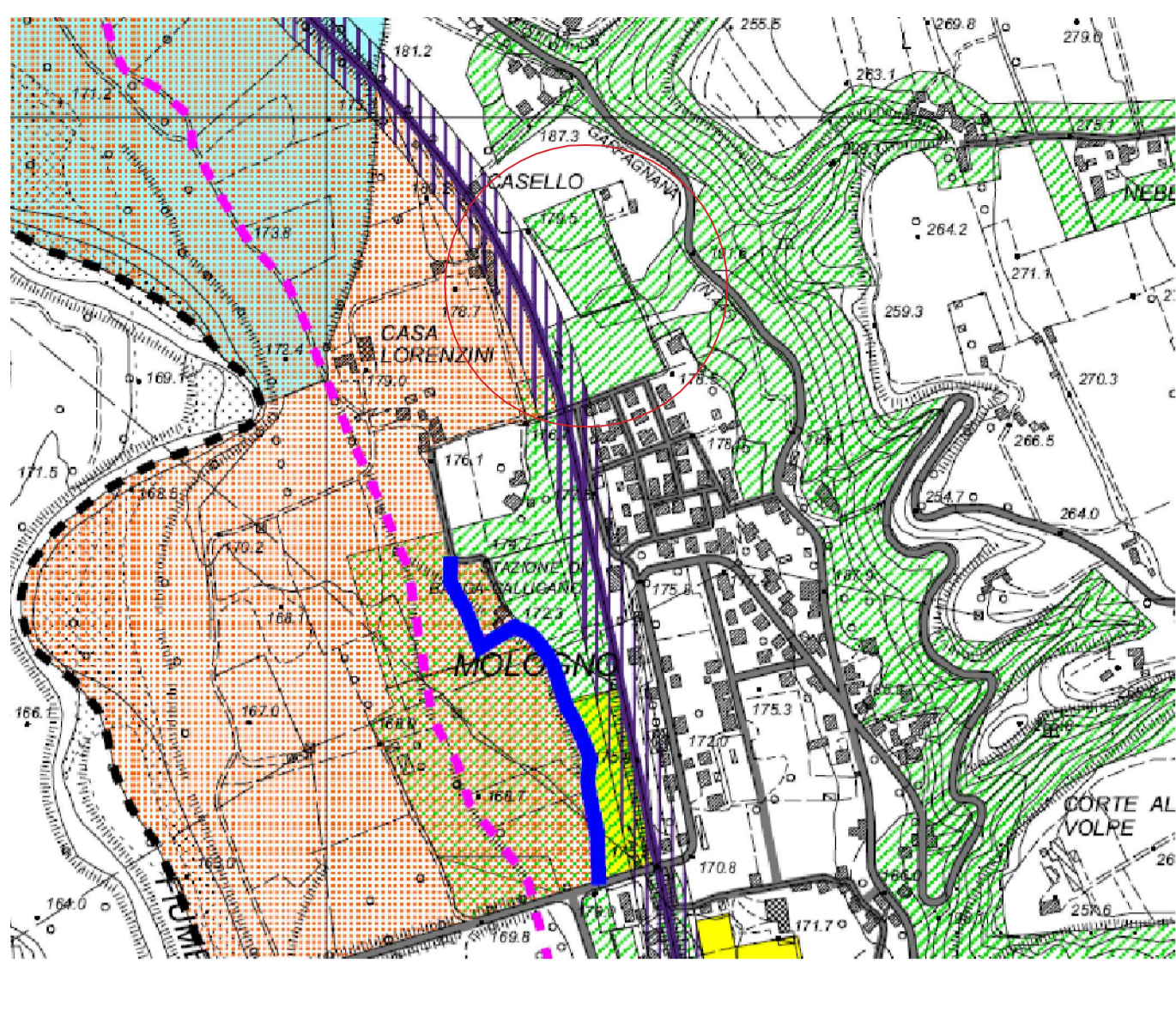


ESTRATTO TAVOLA 1 - IL TERRITORIO APERTO



AREA AGRICOLA DI PERTINENZA FLUVIALE

ESTRATTO CARTA 34.QP-5A - IL SISTEMA INFRASTRUTTURALE E LE SALVAGUARDIE



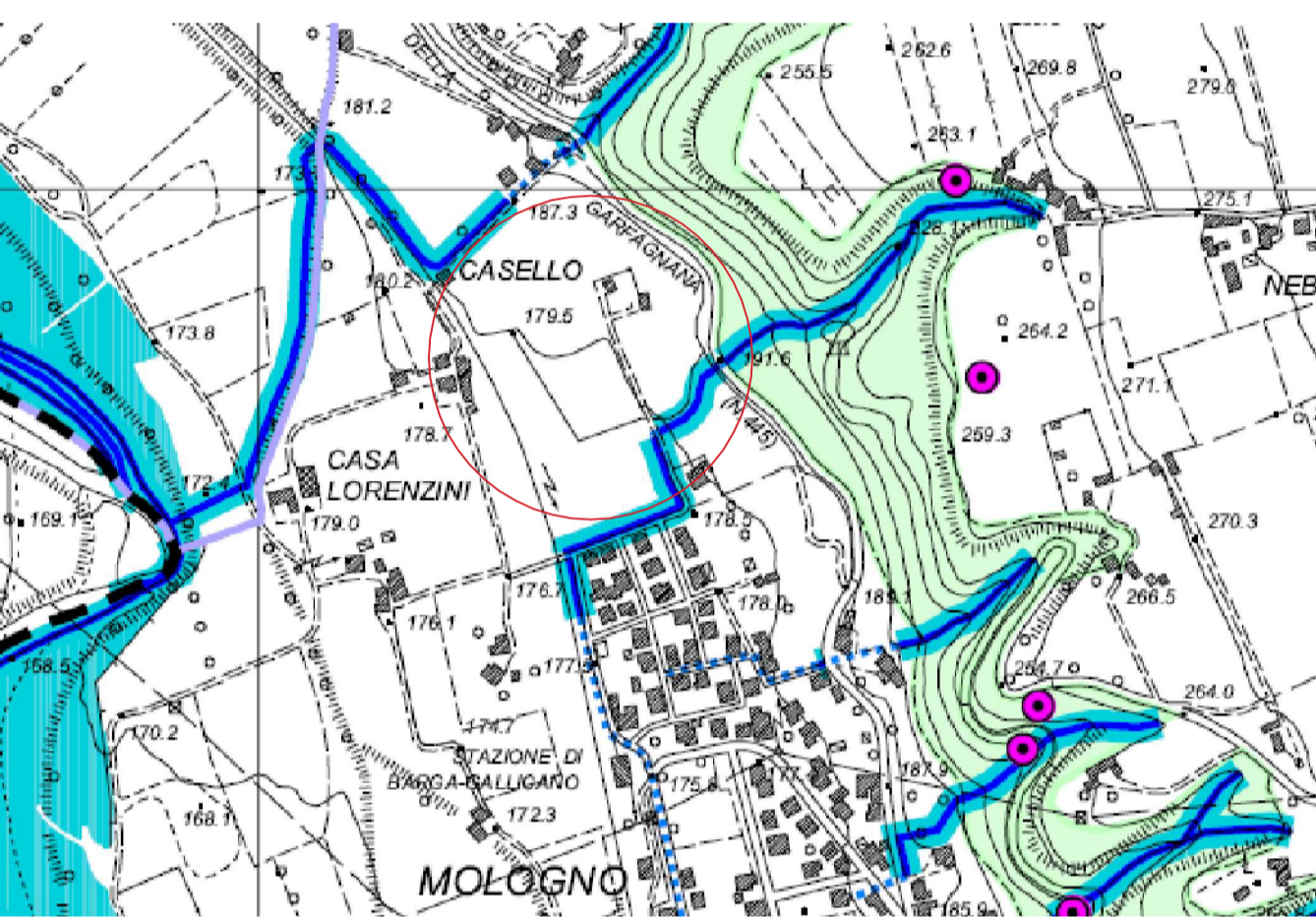
VERDE DI CONNETTIVITA' FERROVIA FASCIA DI RISPETTO FERROVIA
RIPRISTINO-ADEGUAMENTO VIABILITA' ESISTENTE AREE DI PARTICOLARE VALORE PAESAGGISTICO

ESTRATTO CARTA 30.4 - IL S.I.R. p.S.I.C. N.13 E LE AREE PROTETTE (D.C.R. 296/88)



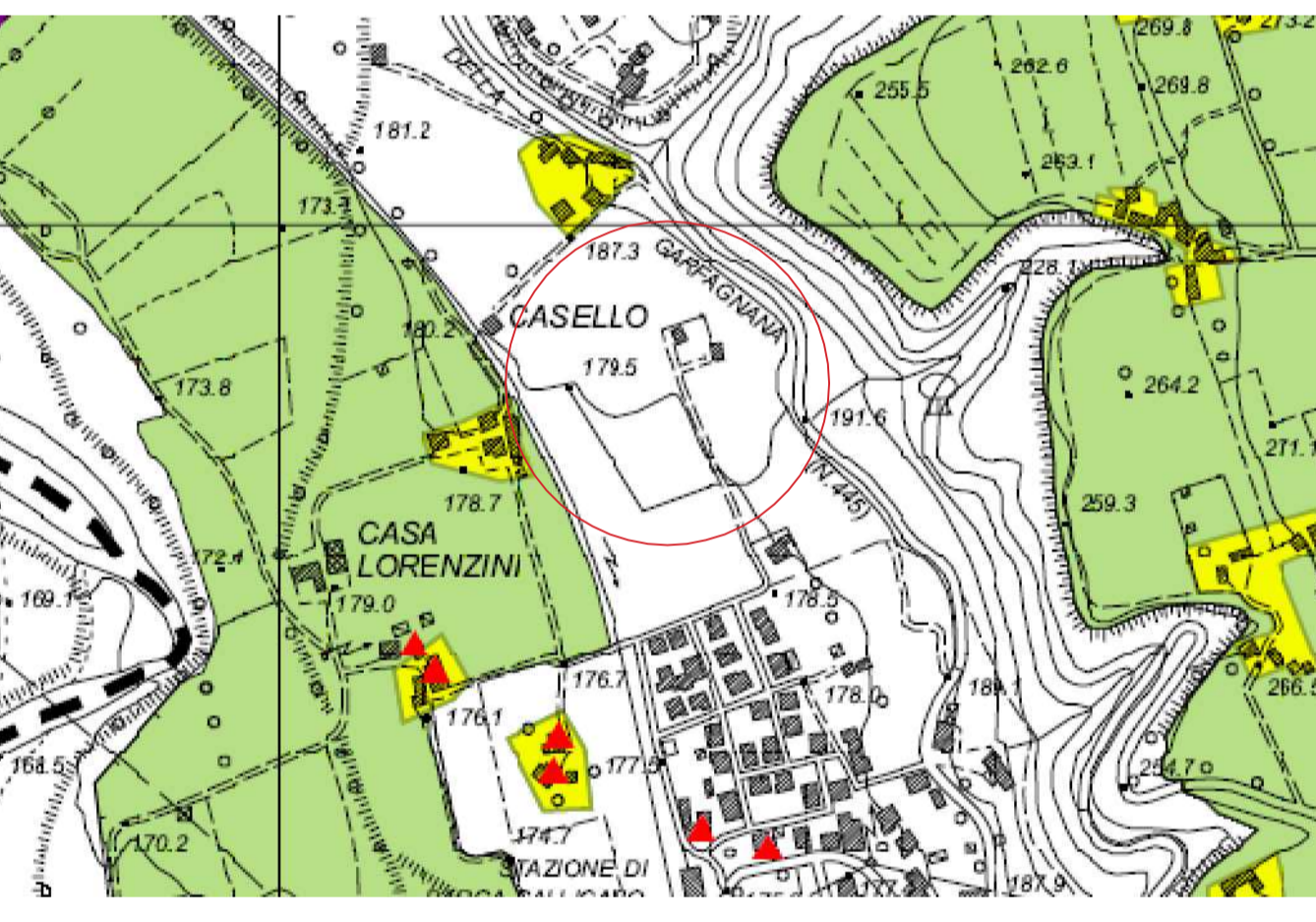
AREA NON RICADENTE NEL S.I.R. p.S.I.C. N.13 E NELLE AREE PROTETTE (D.C.R. 296/88)

ESTRATTO CARTA 33.2.1A - CARTE DEI VALORI DEL PAESAGGIO - VALORI NATURALISTICI



CORSI D'ACQUA VEGETAZIONE RIPARIALE

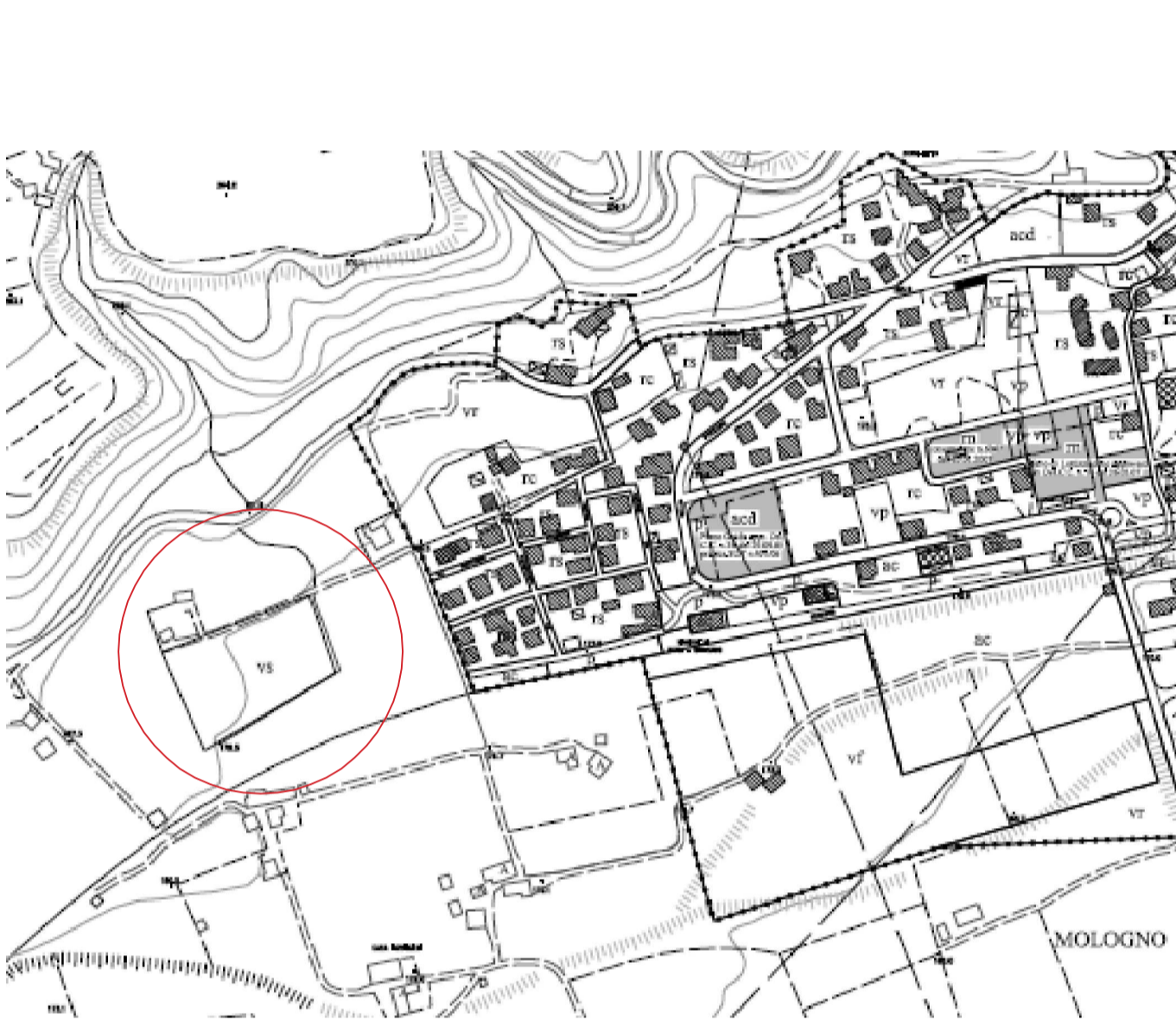
ESTRATTO CARTA 33.2.1A - CARTE DEI VALORI DEL PAESAGGIO



AMBITI RURALI CONNOTATI DALLA PRESENZA DI STORICA O RESIDUA DI "CAMPUS" CON PIANTE CAMPORU-FILARI
NUCLEI RURALI DI INTERESSE STORICOTIPOLOGICO IL SISTEMA DEGLI EDIFICI DI PREGIO (RURALI/URBANI)

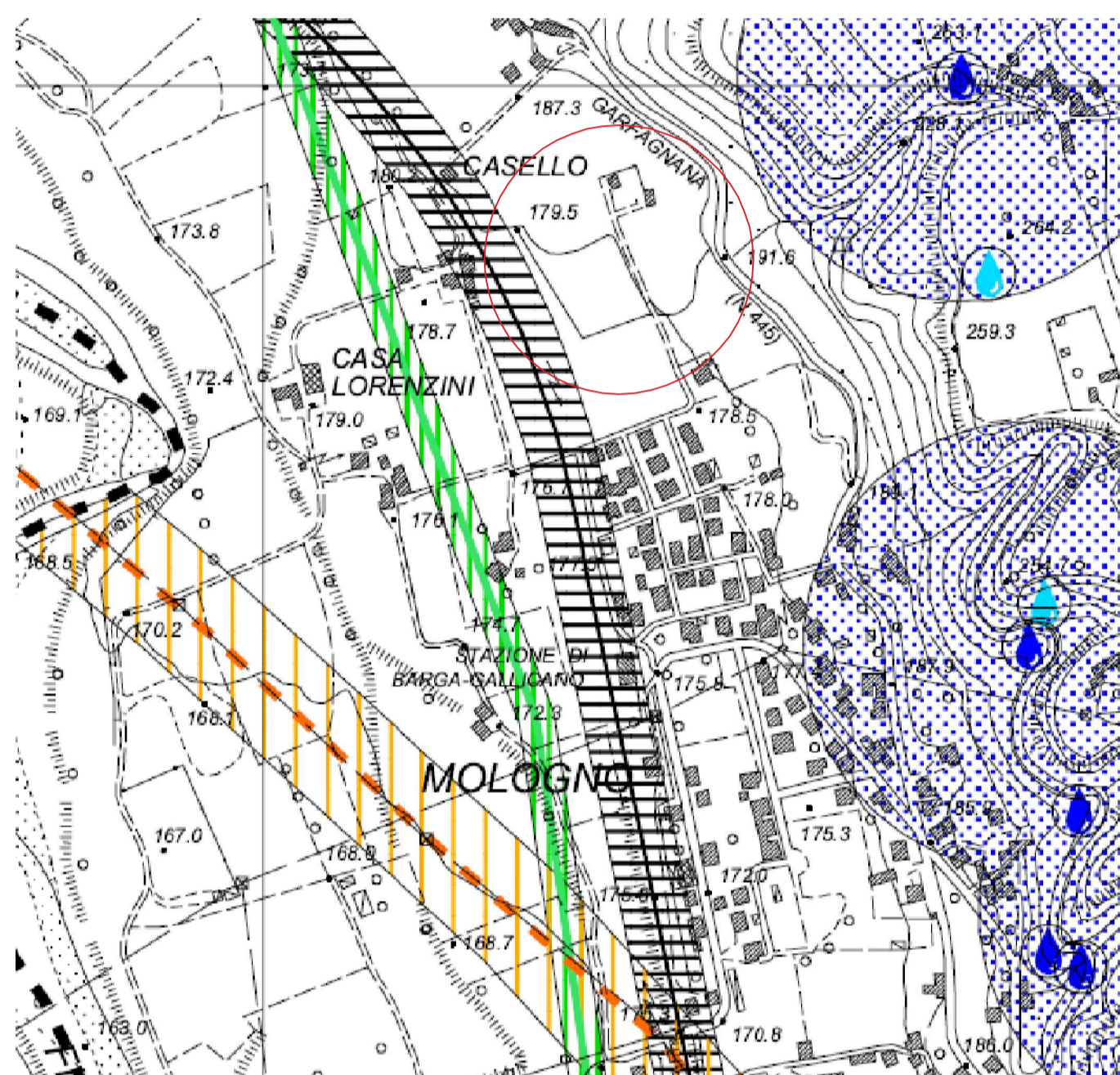


ESTRATTO TAVOLA 5 - DESTINAZIONI URBANISTICHE - UTOE N.2 - MOLOGNO



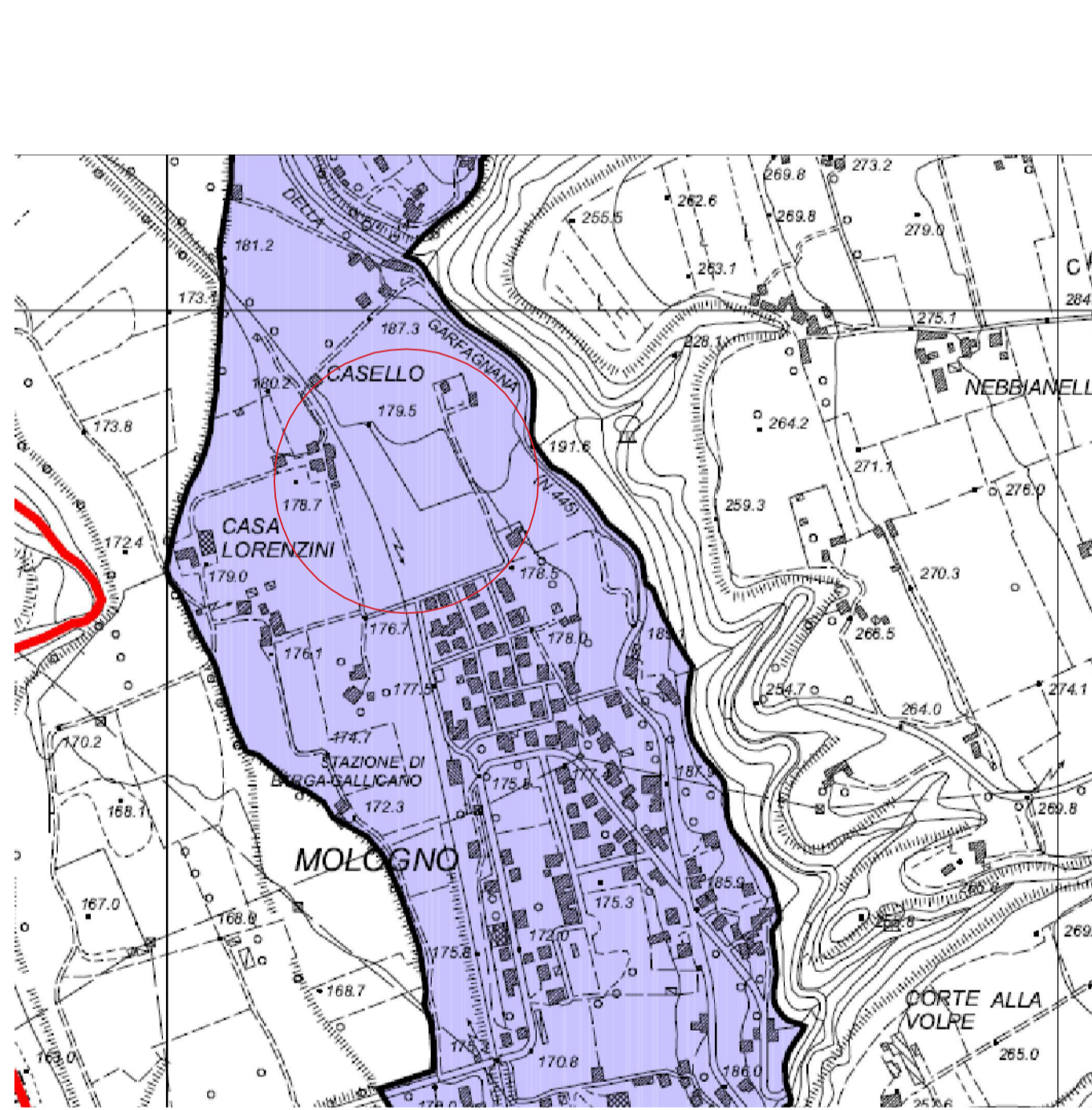
VERDE SPORTIVO

ESTRATTO CARTA 30.5 A - LE FASCE DI RISPETTO



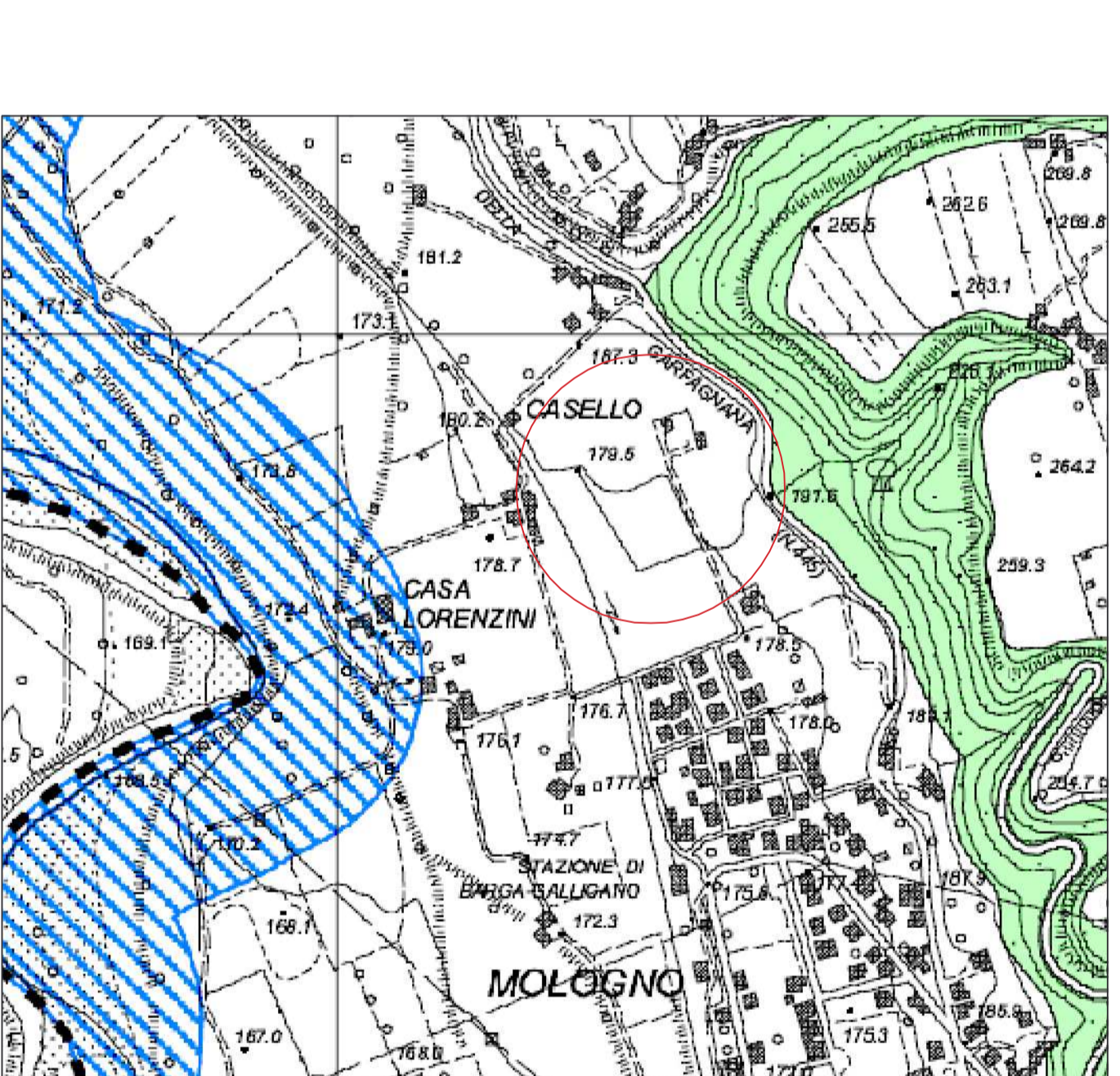
FASCIA DI RISPETTO FERROVIA FASCIA DI RISPETTO GASDOTTO FASCIA DI RISPETTO ELETTRODOTTO

ESTRATTO CARTA 34.QP-4 - UTOE



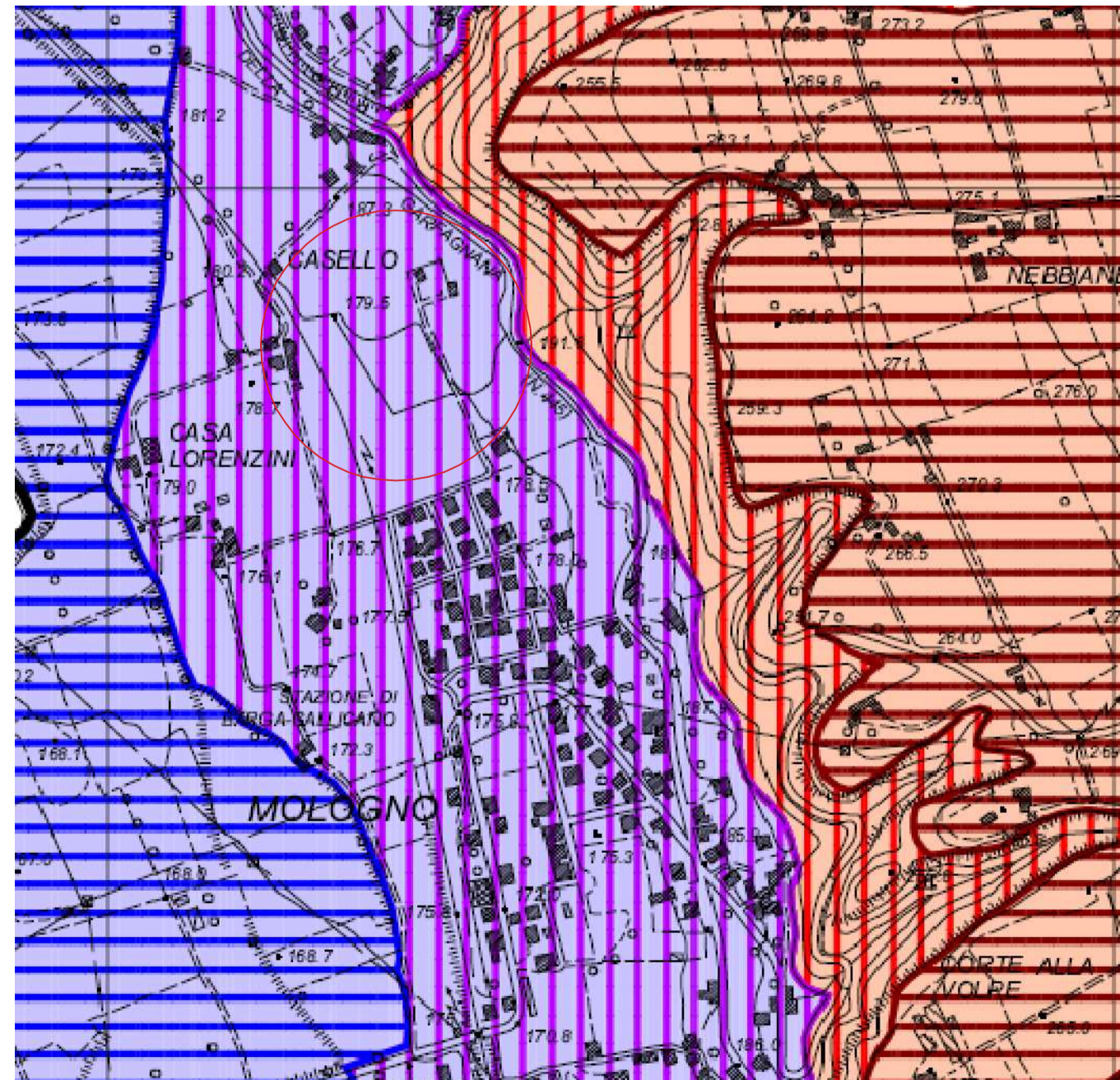
UTOE N.3 - IL FONDOVALLE

ESTRATTO CARTA 30.1 A - PARTE II - VINCOLI AI SENSI D.LGS. 42/04



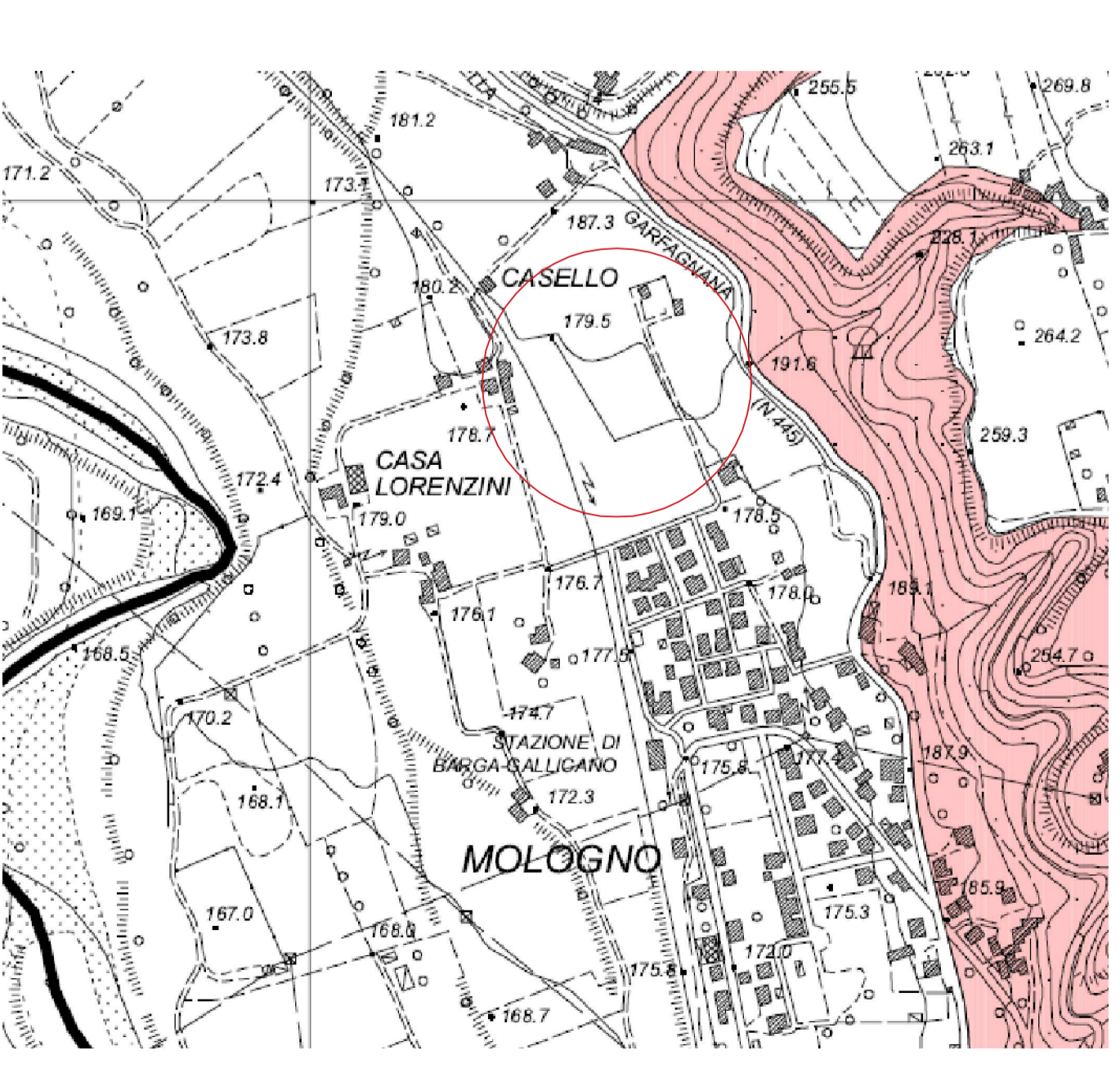
AREA NON VINCOLATA AI SENSI D.LGS. 42/04

ESTRATTO CARTA 34.QP-2A - SISTEMI E SUBSISTEMI TERRITORIALI



SISTEMA TERRITORIALE DI FONDOVALLE SUBSISTEMA DEGLI INSEDIAMENTI LINEARI DI FONDOVALLE

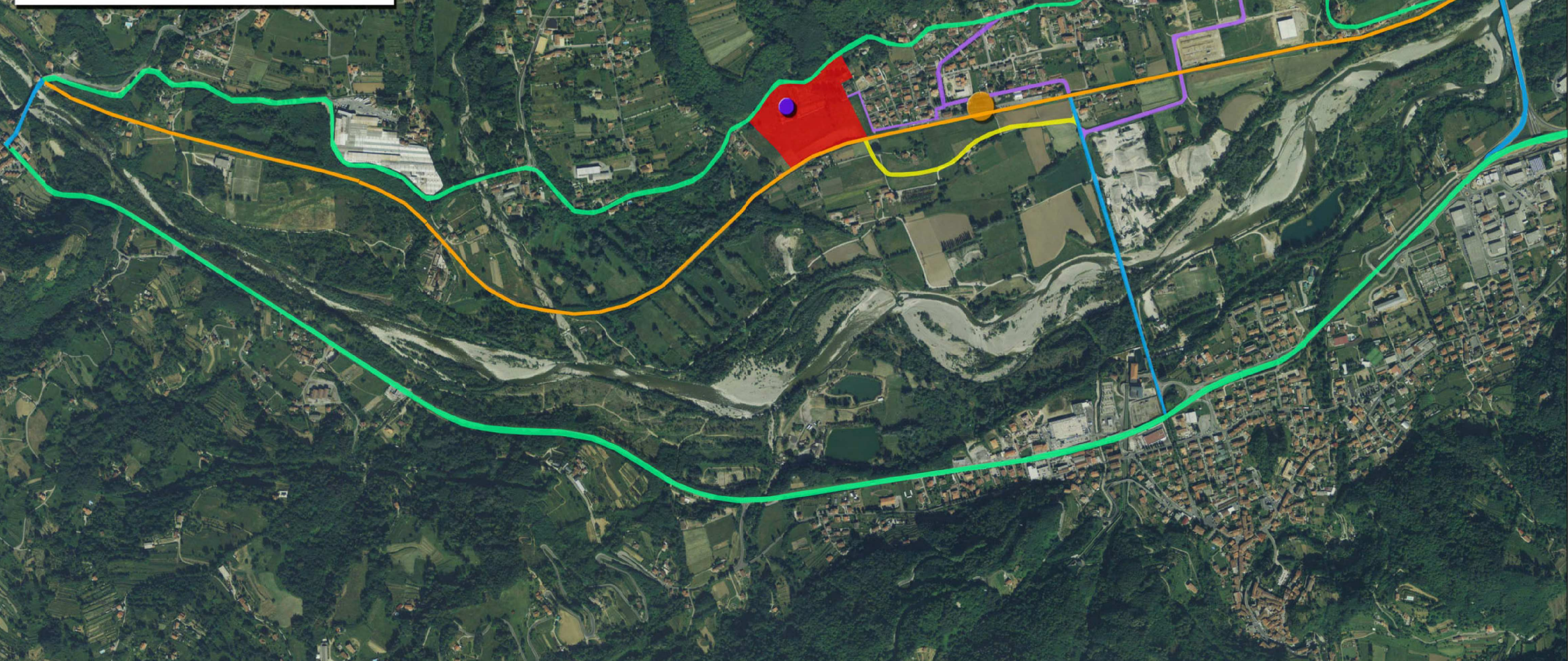
ESTRATTO CARTA 30.3 A - VINCOLO IDROGEOLOGICO R.D. 3267/1923



AREA NON VINCOLATA AI SENSI DEL R.D. 3267/1923

FOTO AEREA CON INDIVIDUAZIONE AREA OSPEDALE E INFRASTRUTTURE PRINCIPALI

- LEGENDA
- LOCALIZZAZIONE AREA OSPEDALE
 - VIABILITA' DI INTERESSE SOVRACOMUNALE
 - ATTRAVERSAMENTI FLUVIALI STRATEGICI (PONTI)
 - VIABILITA' DI INTERESSE COMUNALE
 - VIABILITA' DI INTERESSE COMUNALE DI PREVISIONE
 - LINEA FERROVIARIA
 - STAZIONE FERROVIARIA E TERMINAL BUS
 - IPOTESI PREVISIONE ELIOPORTO

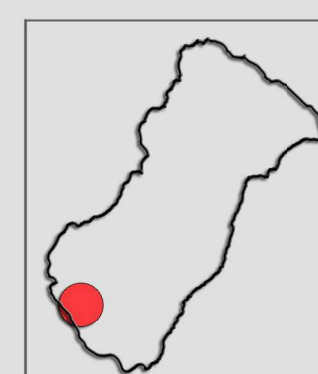


Comune di Barga
Provincia di Lucca

Sindaco: Rag. Marco Bonini
Assessore all'Urbanistica: Av. Alberto Giovannetti
Garante della Comunicazione: Dott.ssa Clarice Poggi
Gruppo di Lavoro: Area Assetto del Territorio
Ing. Daisy Ricci
Responsabile Area e Responsabile del Procedimento:
Arch. Michela Ceccarelli
Geom. Alessandra Orsi
Sig.ra Maria Renucci
Sig.ra Paola Tazzoli
Consulenze esterne:
Geol. Paolo Sani, Studio di Geologia Barsanti, Sani & Associati
Arch. Claudio Damiano Cecchetti
Dott.ssa Antonella Grazzini

Urbanistico
Nuovo Regolamento
Stralcio: individuazione area ospedale

Nuovo Regolamento Urbanistico in variante al Piano Strutturale - Stralcio
QUADRO CONOSCITIVO



APPROVAZIONE



TAVOLA UNICA QUADRO CONOSCITIVO

Fuori scala

Data: Marzo 2013