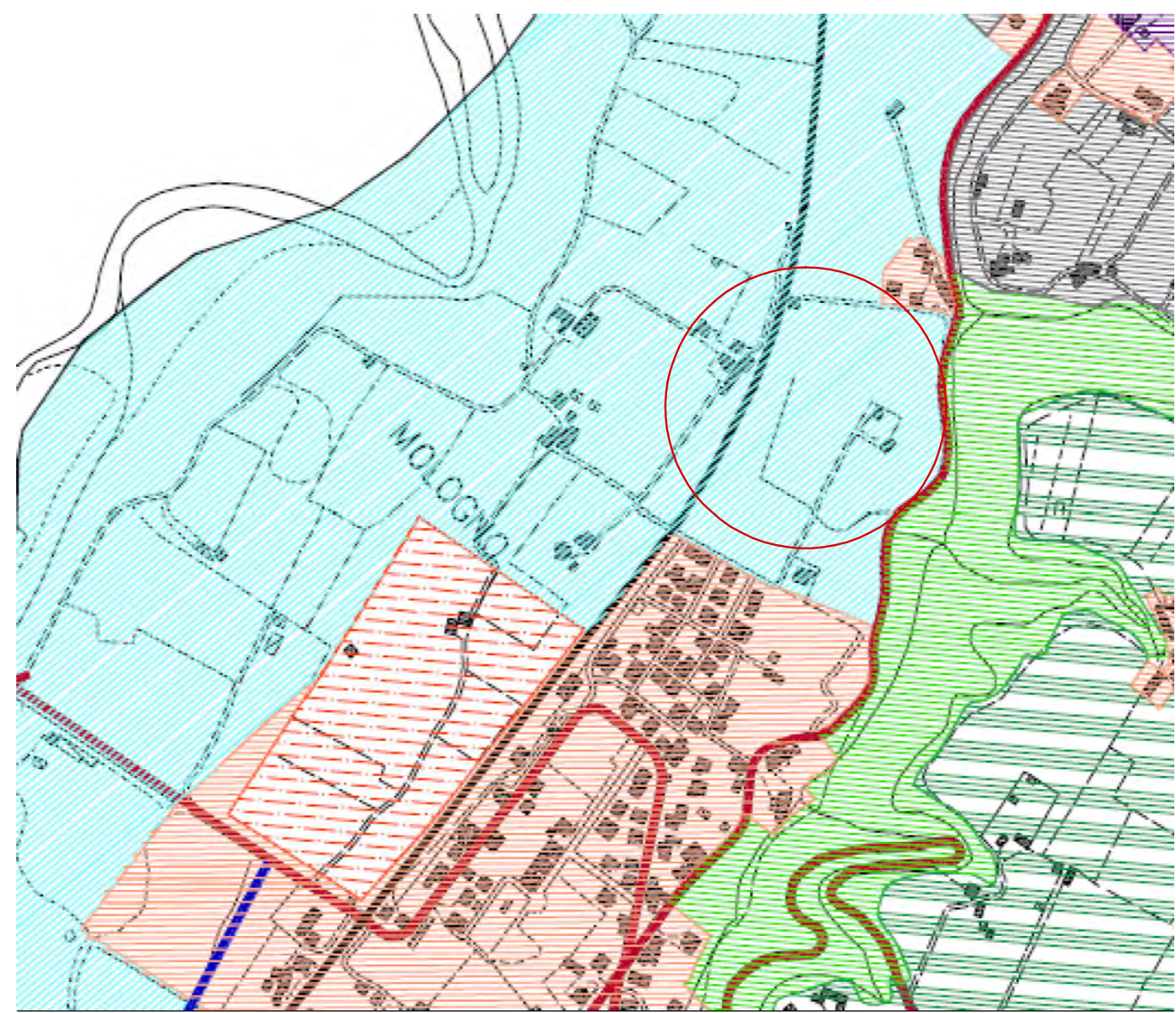


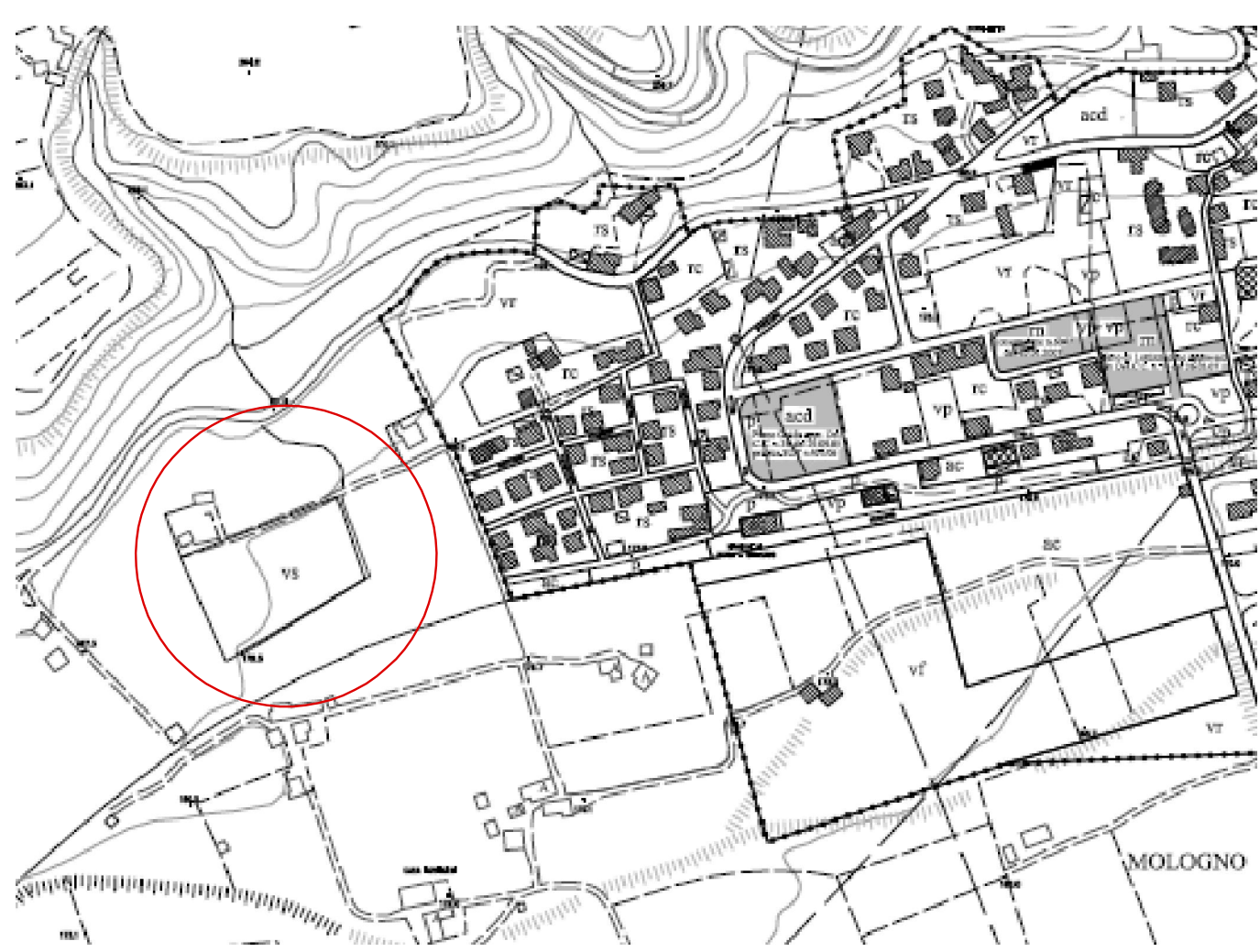
ESTRATTI CARTOGRAFICI REGOLAMENTO URBANISTICO VIGENTE

ESTRATTO TAVOLA 1 - IL TERRITORIO APERTO



AREA AGRICOLA DI PERTINENZA FLUVIALE

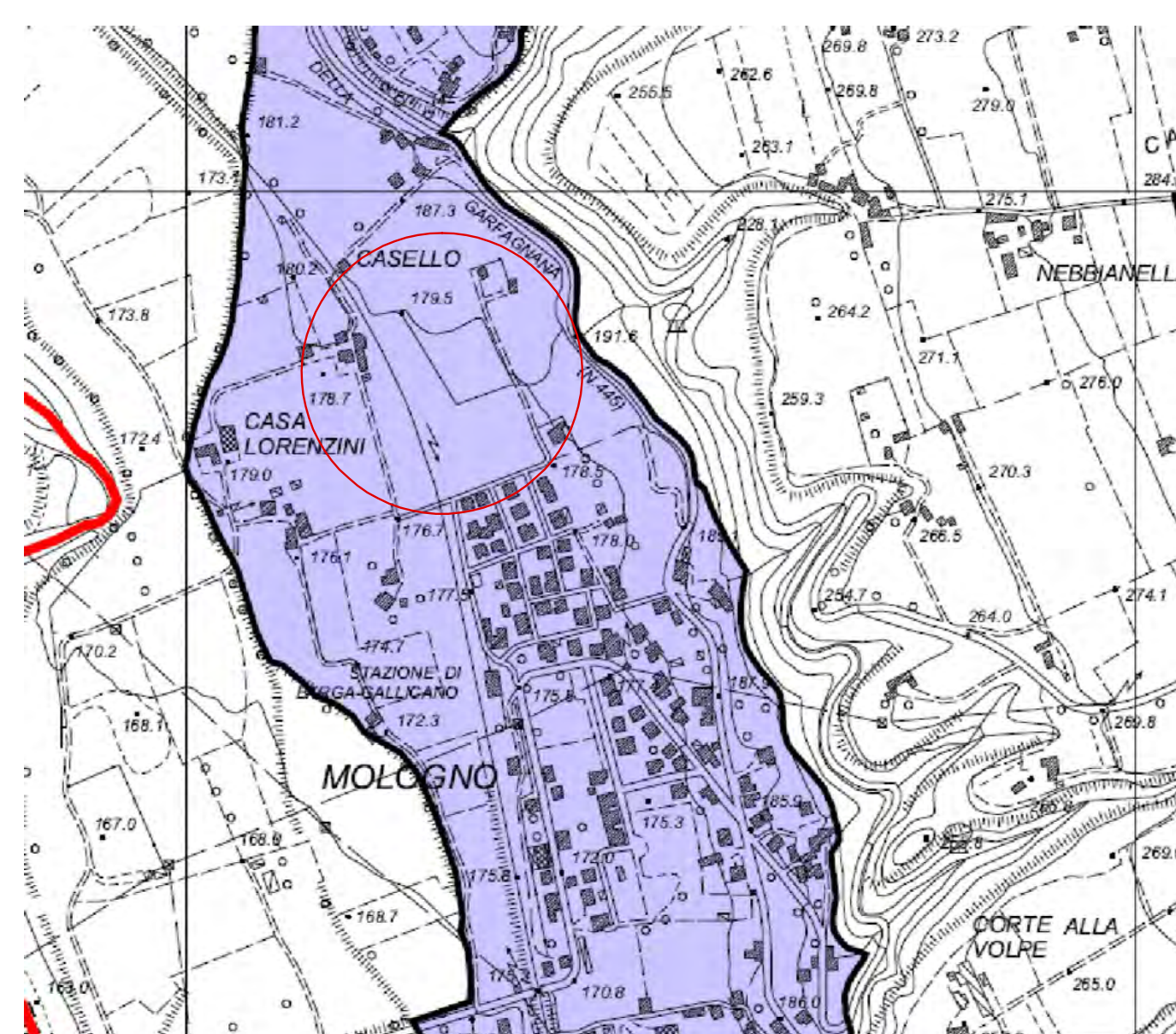
ESTRATTO TAVOLA 5 - DESTINAZIONI URBANISTICHE - UTOE N.2 - MOLOGNO



VERDE SPORTIVO

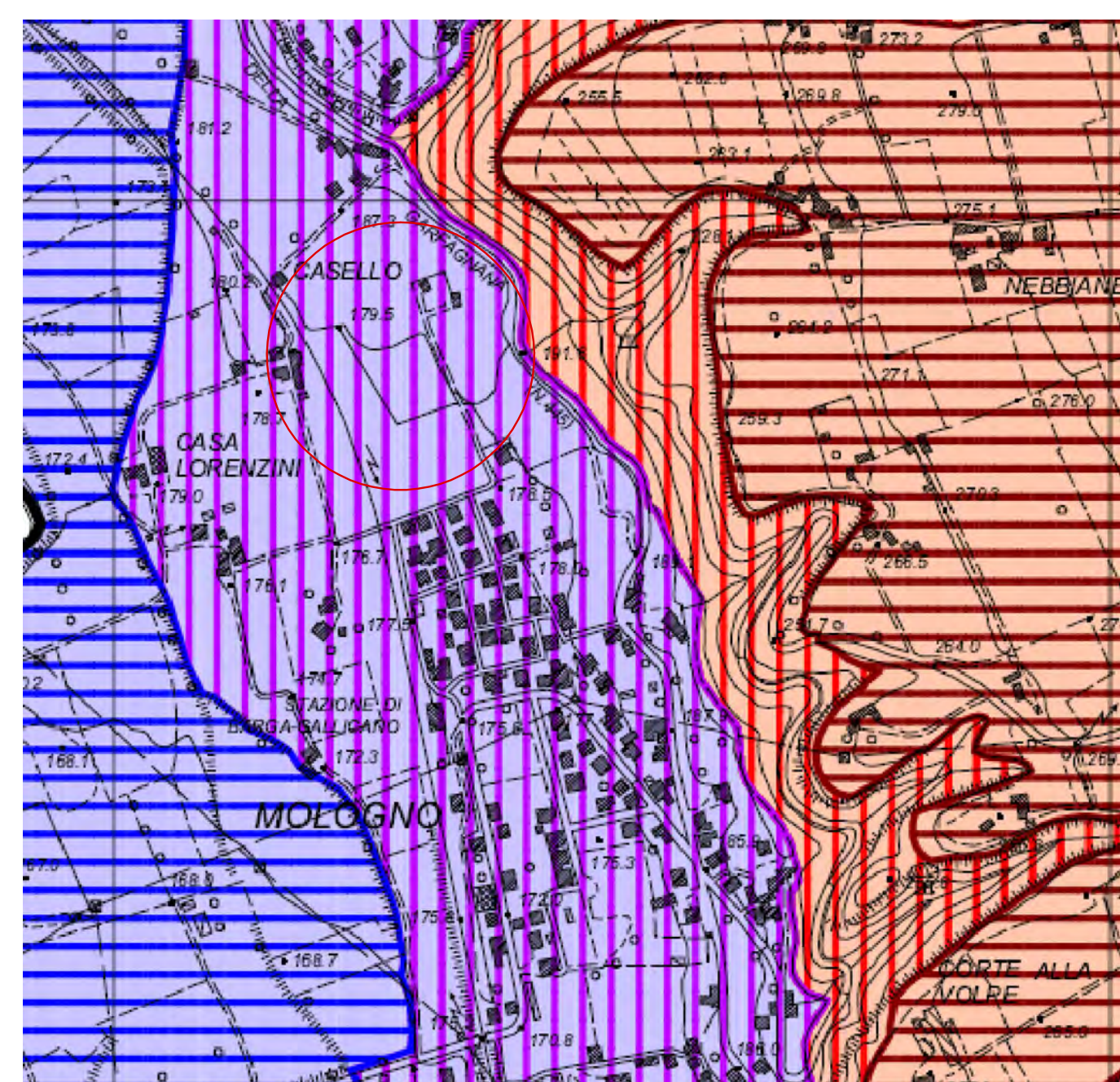
ESTRATTI CARTOGRAFICI PIANO STRUTTURALE FUORI SCALA

ESTRATTO CARTA 34.QP-4 - UTOE



UTOE N.3 - IL FONDOVALLE

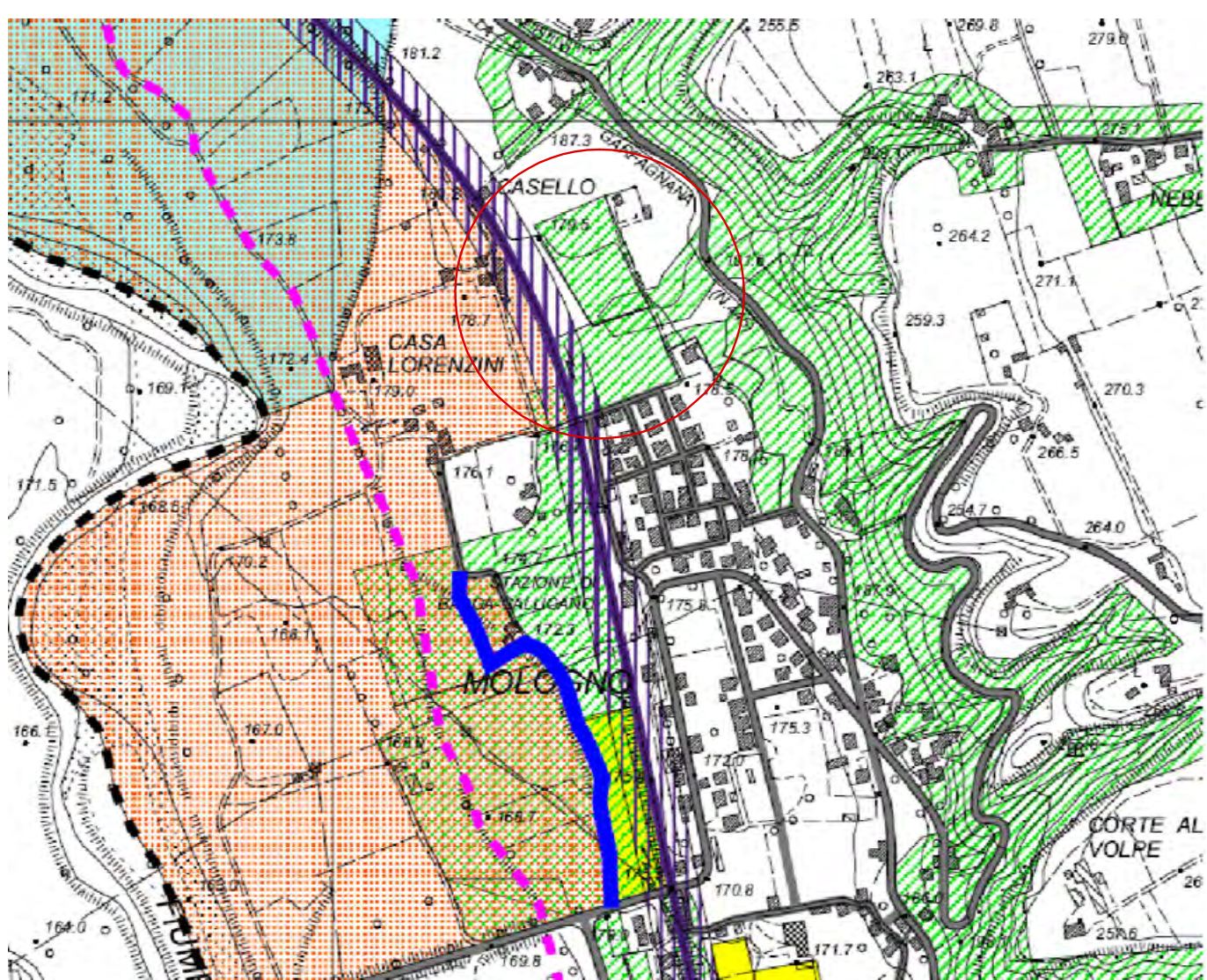
ESTRATTO CARTA 34.QP-2A - SISTEMI E SUBSISTEMI TERRITORIALI



SISTEMA TERRITORIALE DI FONDOVALLE SUBSISTEMA DEGLI INNEDEIAMENTI LINEARI DI FONDOVALLE

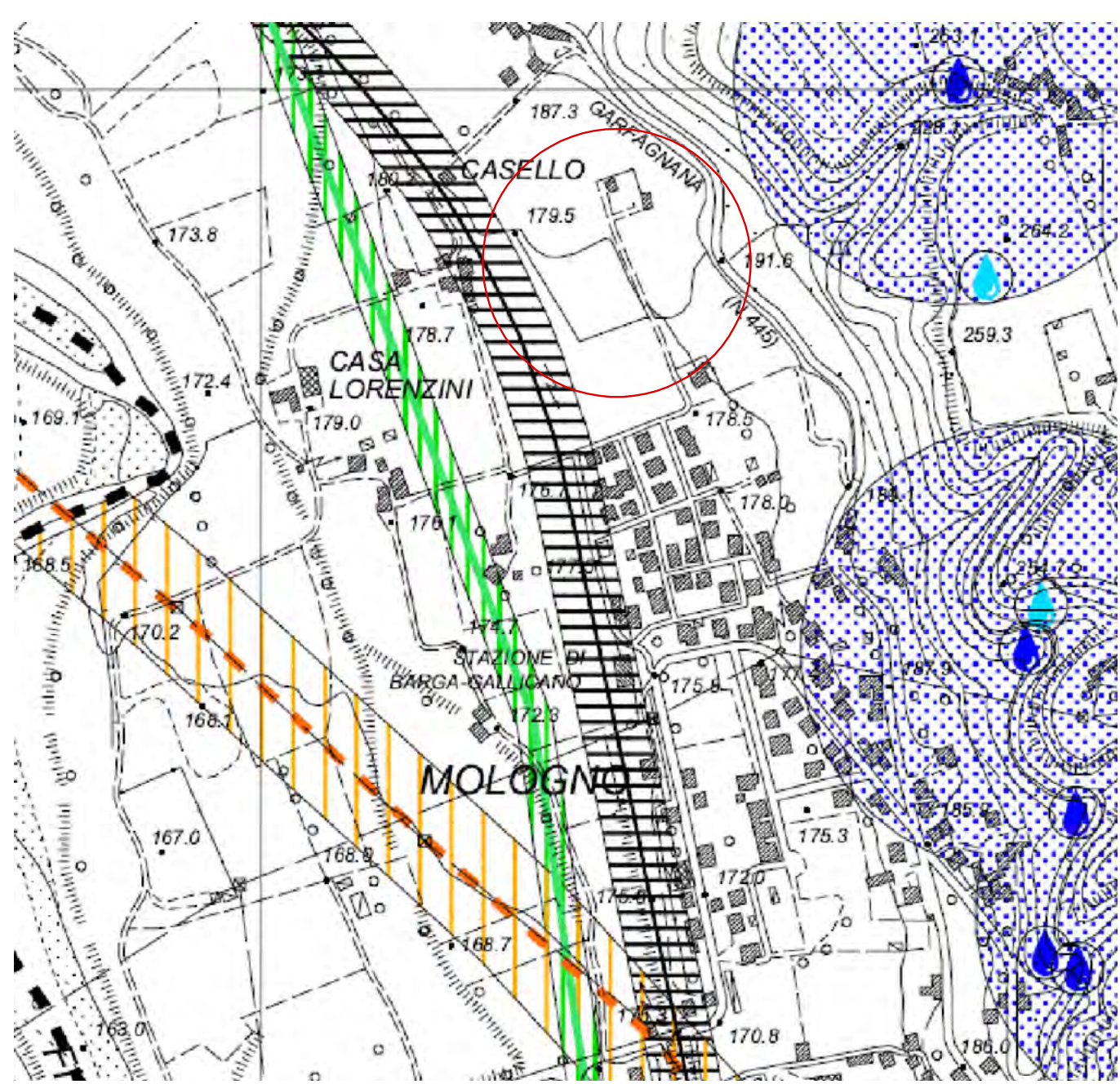
ESTRATTI CARTOGRAFICI PIANO STRUTTURALE

ESTRATTO CARTA 34.QP-6A - IL SISTEMA INFRASTRUTTURALE E LE SALVAGUARDIE



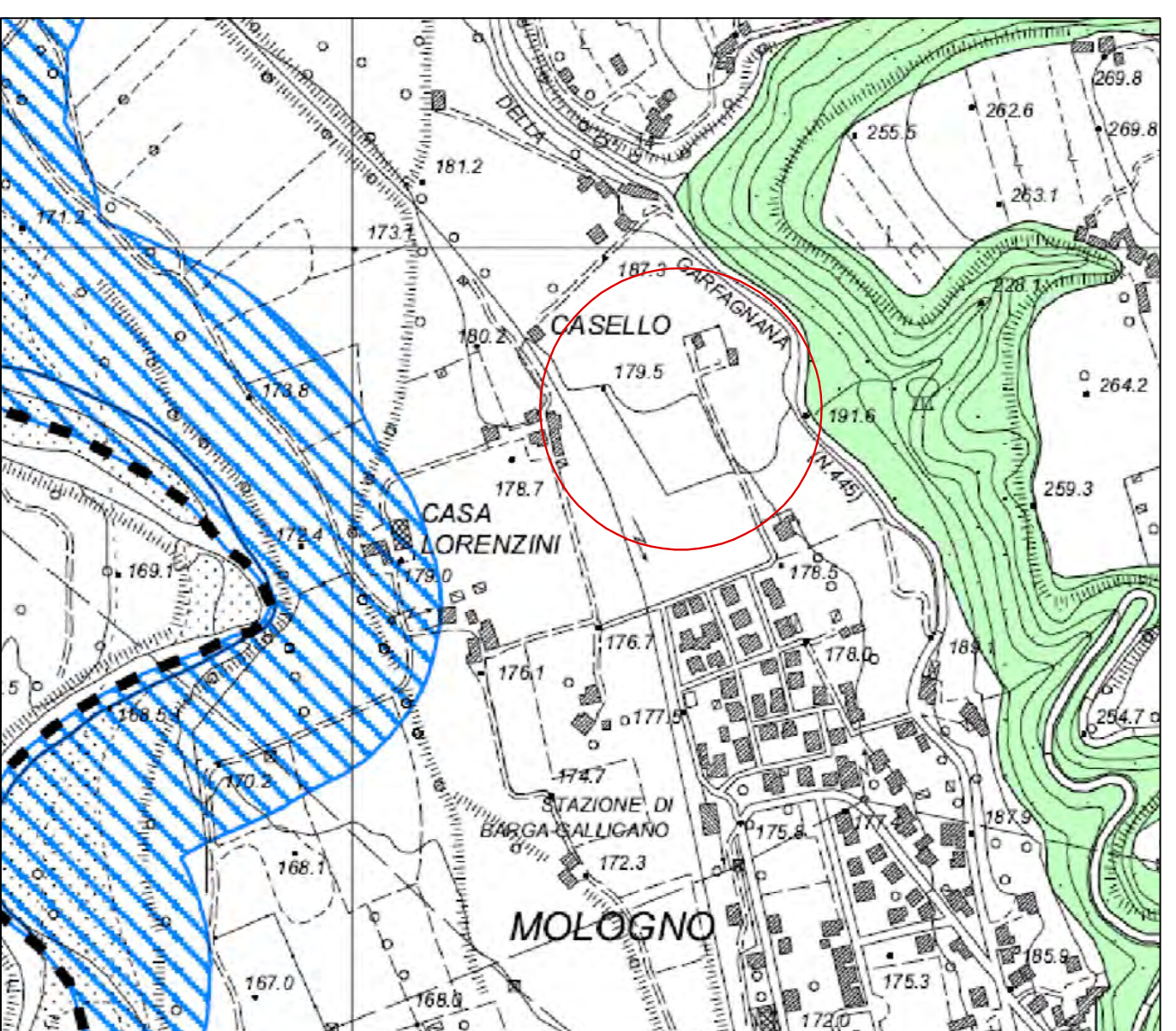
VERDE DI CONNETTIVITA' FERROVIA FASCIA DI RISPETTO FERROVIA RIPRISTINO-ADEGUAMENTO VIABILITA' ESISTENTE AREE DI PARTICOLARE VALORE PAESAGGISTICO

ESTRATTO CARTA 30.5 A - LE FASCE DI RISPETTO



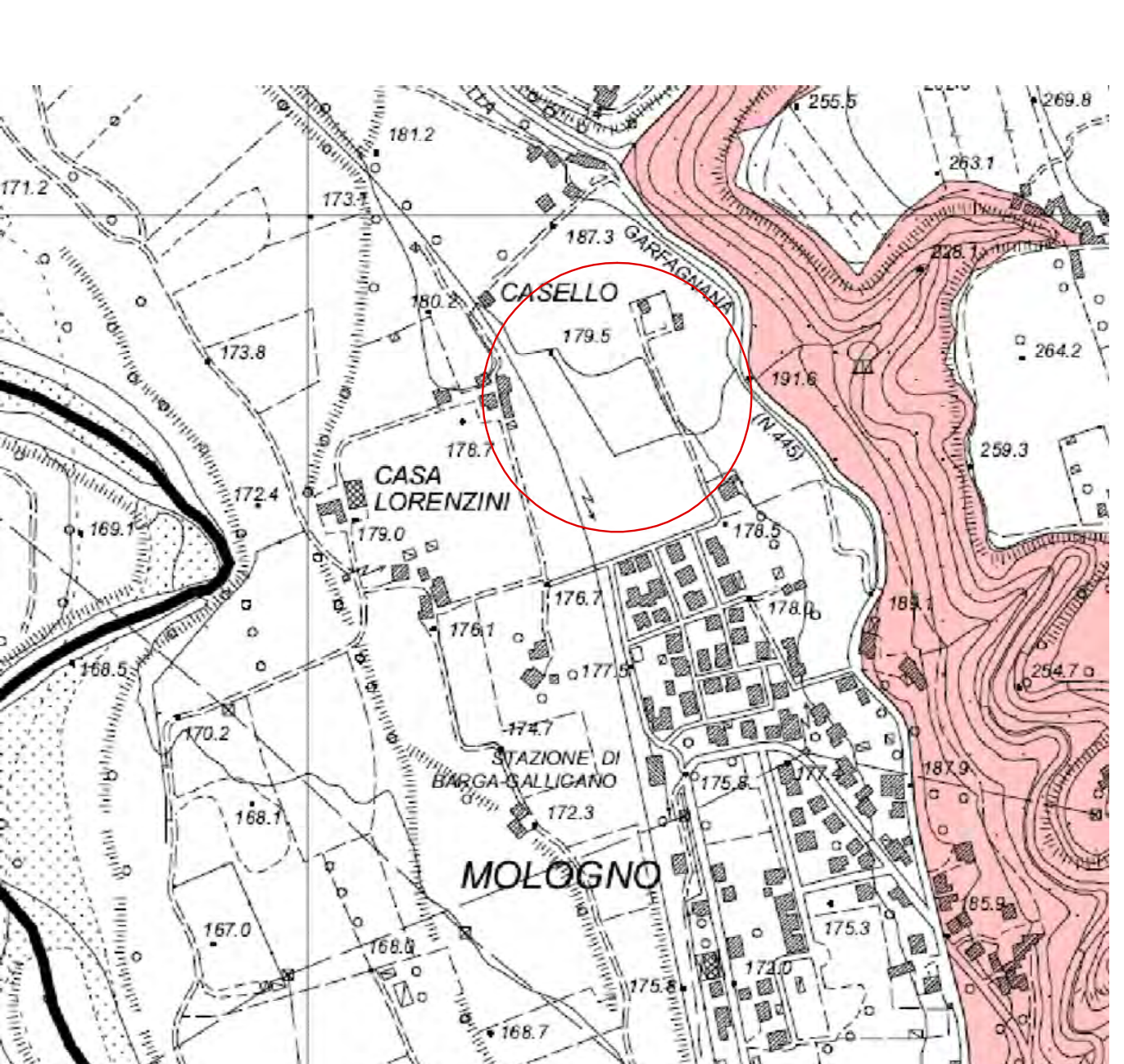
FASCIA DI RISPETTO FERROVIA FASCIA DI RISPETTO GABOTTO FASCIA DI RISPETTO ELETTRODOTTO

ESTRATTO CARTA 30.1 A - PARTE II - VINCOLI AI SENSI D.LGS. 42/04



AREA NON VINCOLATA AI SENSI D.LGS. 42/04

ESTRATTO CARTA 30.3 A - VINCOLO IDROGEOLOGICO R.D. 3267/1923



AREA NON VINCOLATA AI SENSI DEL R.D. 3267/1923

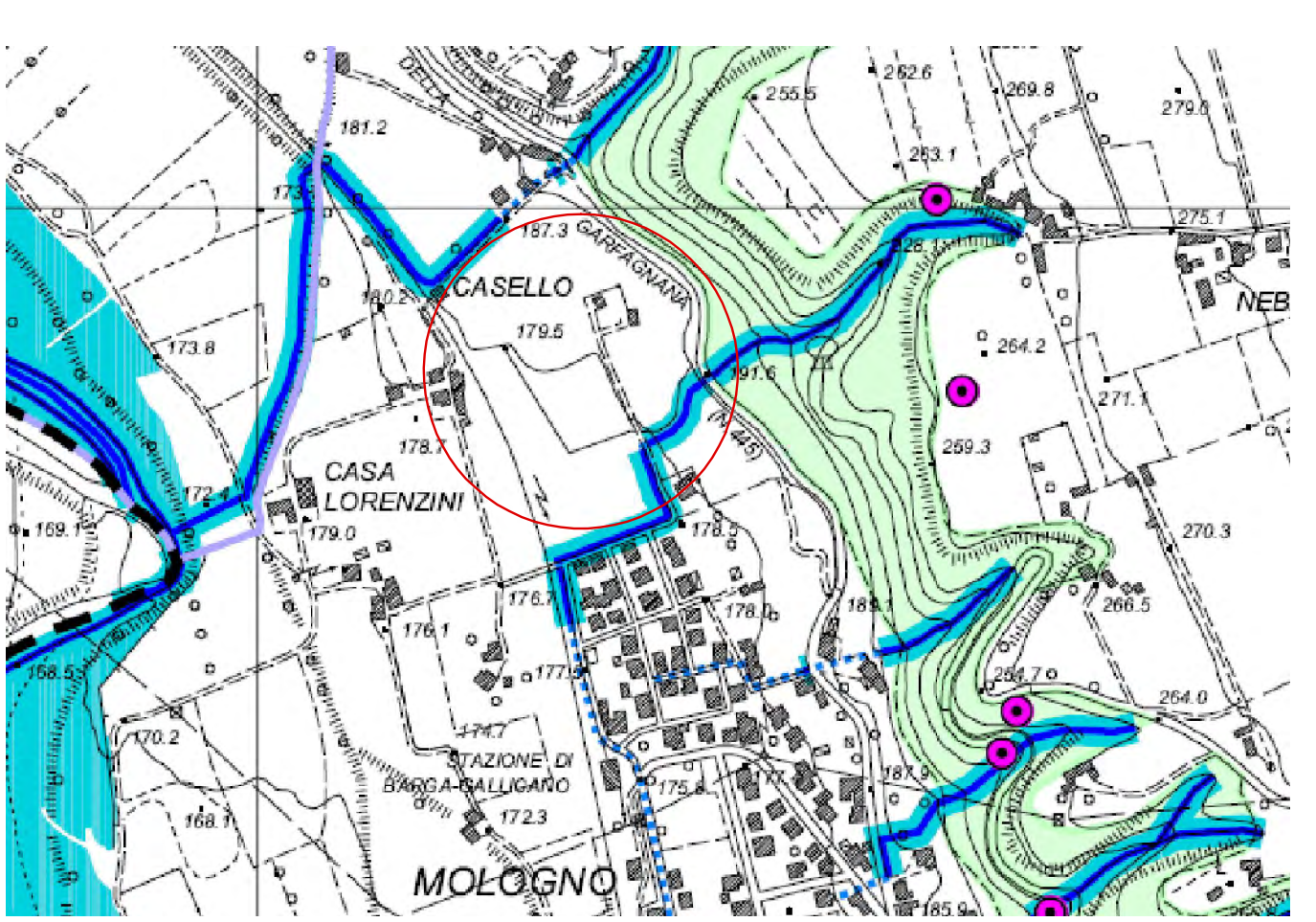
ESTRATTI CARTOGRAFICI PIANO STRUTTURALE

ESTRATTO CARTA 30.4 - IL S.I.R. p.S.I.C. N.13 E LE AREE PROTETTE (D.C.R. 290/88)



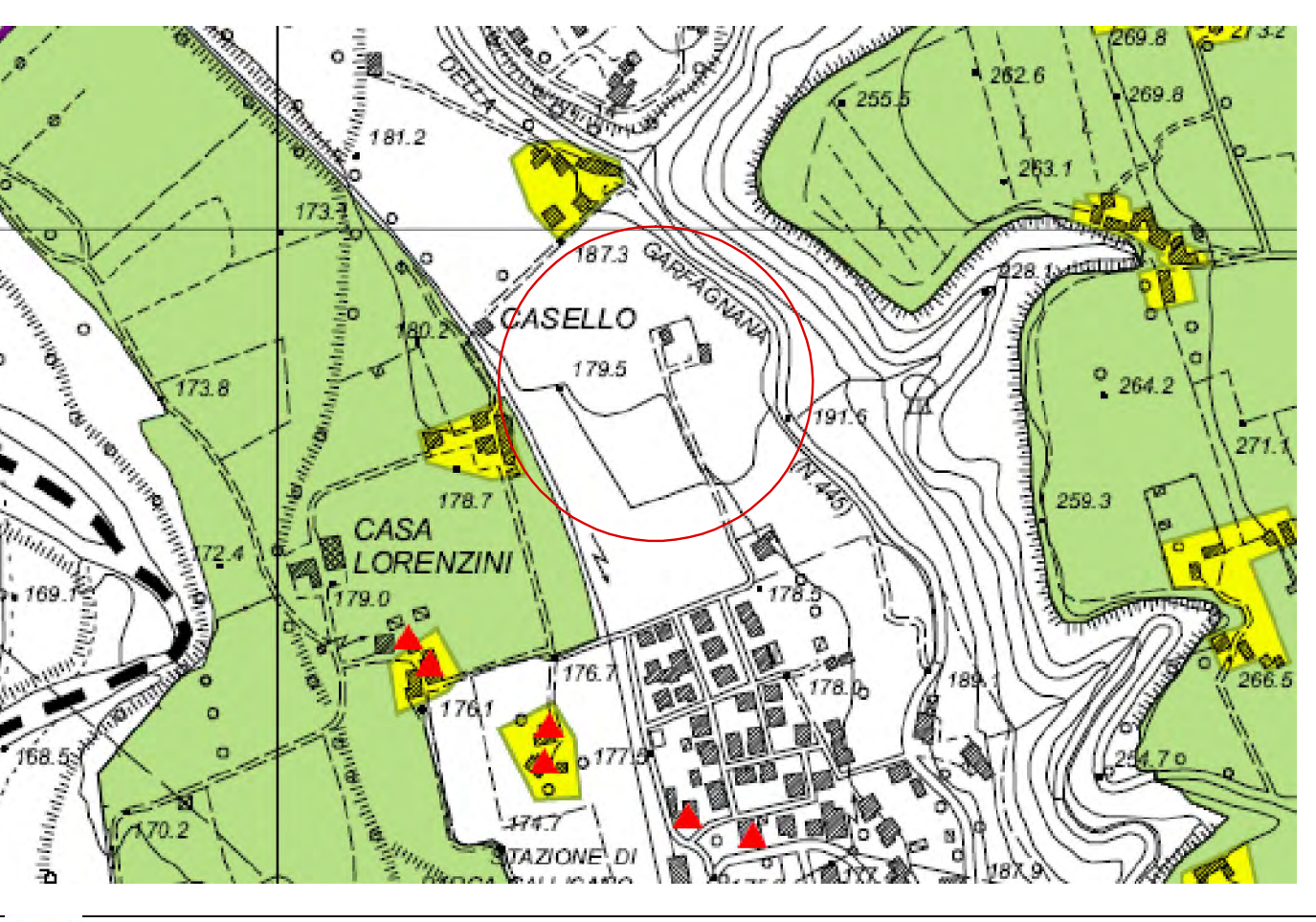
AREA NON RICADENTE NEL S.I.R. p.S.I.C. N.13 E NELLE AREE PROTETTE (D.C.R. 290/88)

ESTRATTO CARTA 33.2.1A - CARTE DEI VALORI DEL PAESAGGIO - VALORI NATURALISTICI



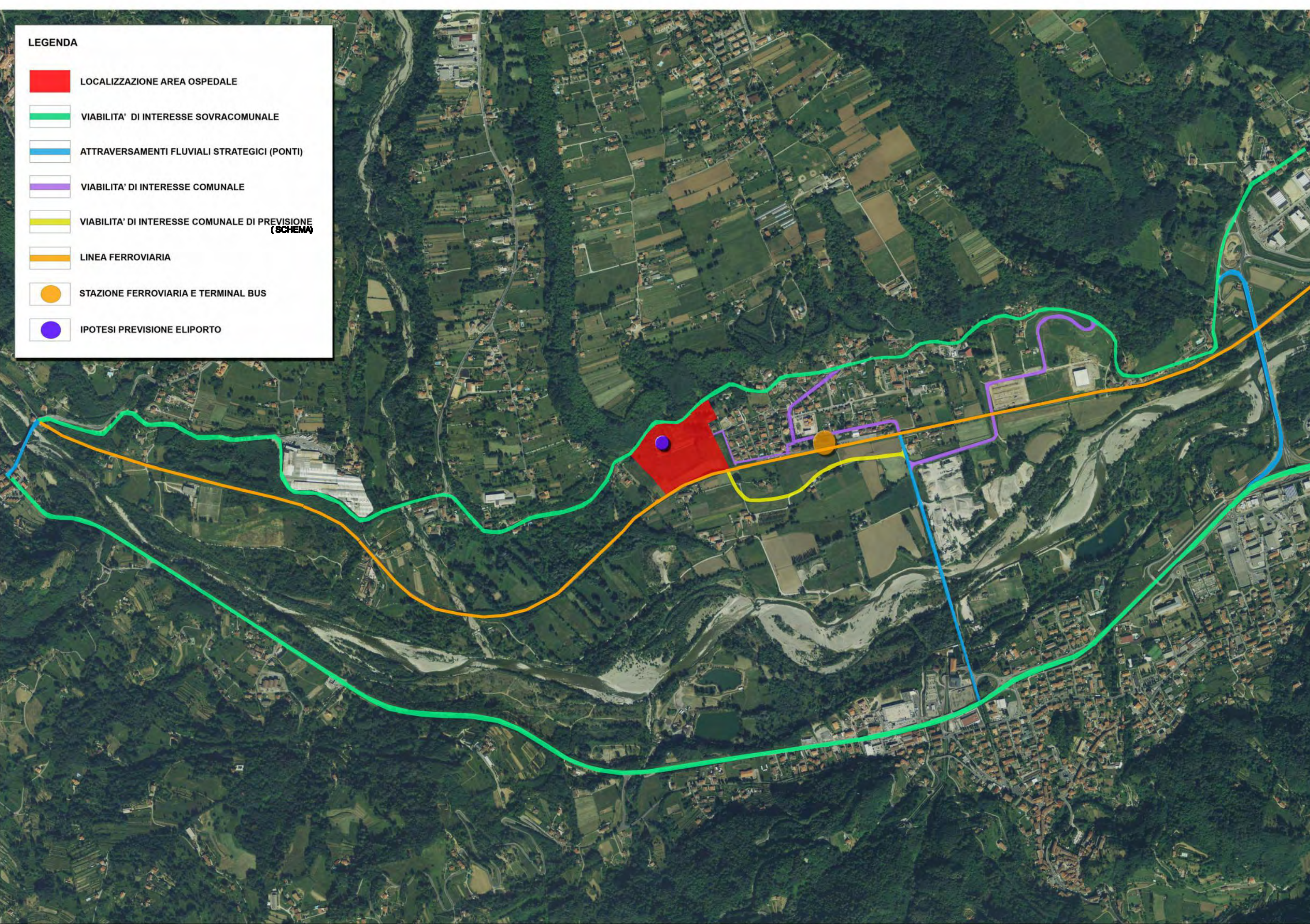
CORSI D'ACQUA VEGETAZIONE RIPARIALE

ESTRATTO CARTA 33.2.1A - CARTE DEI VALORI DEL PAESAGGIO



AMBITI RURALI CONNOTATI DALLA PRESENZA DI STORICA O RESIDUA DI 'CAMPI CHIRI' CON PIANTE CAMPORELI FILARI NUCLEI RURALI DI INTERESSE STORICOPATOLOGICO IL SISTEMA DEGLI EDIFICI DI PRESIO (RURALURBANI)

FOTO AEREA CON INDIVIDUAZIONE AREA OSPEDALE E INFRASTRUTTURE PRINCIPALI



- LEGENDA
- LOCALIZZAZIONE AREA OSPEDALE
  - VIABILITA' DI INTERESSE SOVRA COMUNALE
  - ATTRAVERSAMENTI FLUVIALI STRATEGICI (PONTI)
  - VIABILITA' DI INTERESSE COMUNALE
  - VIABILITA' DI INTERESSE COMUNALE DI PRESSIONE (200/200)
  - LINEA FERROVIARIA
  - STAZIONE FERROVIARIA E TERMINAL BUS
  - IPOTESI PREVISIONE ELIPORTO

DOCUMENTAZIONE FOTOGRAFICA - FOTO AEREA CON INDIVIDUAZIONE DELL'AREA



**Urbanistico**  
Stralcio: individuazione area ospedale

**Comune di Barga**  
Provincia di Lucca

Sindaco: Rag. Marco Bonini  
Assessore all'Urbanistica: Avv. Alberto Giovannetti  
Garante della Comunicazione: Dott.ssa Clarice Poggi

Gruppo di Lavoro: Area Assetto del Territorio  
Responsabile Area e Responsabile del Procedimento:  
Ing. Daisy Rico  
Progettista: Ing. Francesca Francesconi  
Arch. Michela Ceccarelli  
Geom. Alessandra Orsi  
Sig.ra Maria Renucci  
Sig.ra Paola Tazzoli

Consulenze esterne:  
Geol. Paolo Sani, Studio di Geologia Barsanti, Sani & Associati  
Arch. Claudio Damiano Cecchetti  
Dott.ssa Antonella Grazzini

Nuovo Regolamento Urbanistico in variante al Piano Strutturale - Stralcio  
QUADRO CONOSCITIVO

ELABORATO  
**QC**  
TAVOLA UNICA QUADRO CONOSCITIVO

Fuori scala Data: Luglio 2012