



COMUNE DI BARGA - REGOLAMENTO URBANISTICO - ALLEGATO "A" ALLE N.T.A.
DISCIPLINA DEL TERRITORIO RURALE
ABACO DI RIFERIMENTO PER IL TERRITORIO E GLI EDIFICI RURALI

SEZIONE

TIPOLOGIE DI RIFERIMENTO PER AMPLIAMENTI E NUOVI MANUFATTI

CATEGORIA

SCHEMI MANUFATTI DI SERVIZIO/AUTORIMESSE/ANNESI/ PORTICATI/PERTINENZE

IDENTIFICATIVI SCHEDA:

LETTERA:

F

NUMERO:

1A -1B

DESCRIZIONE - TIPOLOGIA 1

Tipologia 1

Schemi di annesso rurale idoneo per la realizzazione di autorimesse ai sensi del vigente R.U.. Il paramento esterno può essere intonacato o rivestito in pietra di tipologia simile a quella tradizionalmente utilizzata per la realizzazione dei manufatti rurali . L'unica apertura ammessa è ad arco (a tre cerchi o ellittico) e può essere lasciato a facciavista in laterizio o intonacato anch'esso.

Se l'edificio è a due piani - ed è adibito anche a rimessa-deposito - può essere dotato di scala esterna secondo le tipologie del presente abaco - o di scala interna, compatibilmente con le dimensioni.

Descrizione ulteriori caratteristiche:

- tetto a capanna con manto in coppi-coppi o coppi-embrici
- canali di gronda e pluviali a sezione circolare ed in rame
- uno o due livelli
- possibile inserimento di n.1 piccola finestra per aerazione

FOTO ESEMPLIFICATIVE



NOTE



COMUNE DI BARGA - REGOLAMENTO URBANISTICO - ALLEGATO "A" ALLE N.T.A.
DISCIPLINA DEL TERRITORIO RURALE
ABACO DI RIFERIMENTO PER IL TERRITORIO E GLI EDIFICI RURALI

SEZIONE

TIPOLOGIE DI RIFERIMENTO PER AMPLIAMENTI E NUOVI MANUFATTI

CATEGORIA

SCHEMI MANUFATTI DI SERVIZIO/AUTORIMESSE/ANNESI/ PORTICATI/PERTINENZE

IDENTIFICATIVI SCHEDA:

LETTERA:

F

NUMERO:

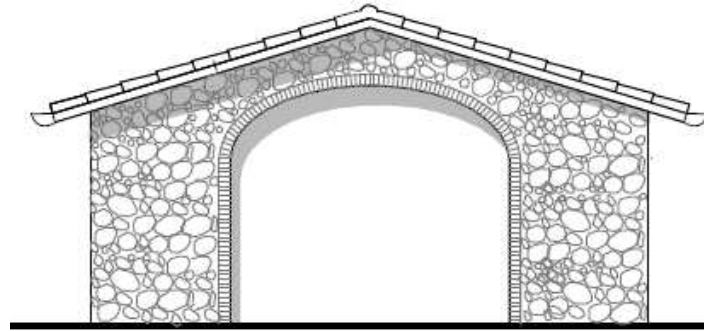
1A -1B

SCHEMI GRAFICI
ESEMPLIFICATIVI

SCHEMA 1A

DESCRIZIONE

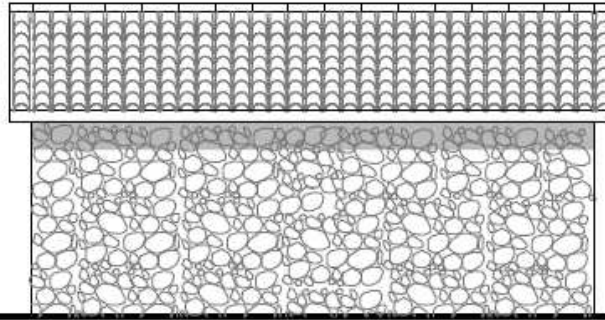
prospetto principale -
pietra faccia a vista



SCHEMA 1A

DESCRIZIONE

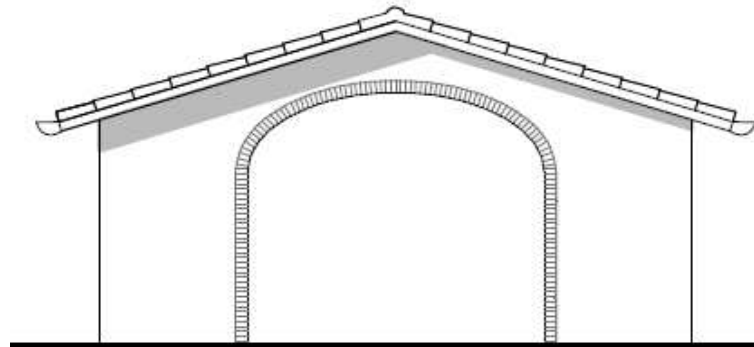
prospetto laterale
pietra faccia a vista



SCHEMA 1B

DESCRIZIONE

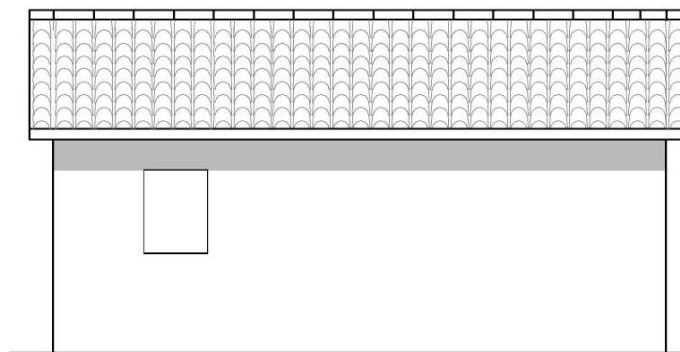
prospetto principale -
intonacato



SCHEMA 1B

DESCRIZIONE

prospetto laterale
intonacato





COMUNE DI BARGA - REGOLAMENTO URBANISTICO - ALLEGATO "A" ALLE N.T.A.
DISCIPLINA DEL TERRITORIO RURALE
ABACO DI RIFERIMENTO PER IL TERRITORIO E GLI EDIFICI RURALI

SEZIONE

TIPOLOGIE DI RIFERIMENTO PER AMPLIAMENTI E NUOVI MANUFATTI

CATEGORIA

SCHEMI MANUFATTI DI SERVIZIO/AUTORIMESSE/ANNESI/ PORTICATI/PERTINENZE

IDENTIFICATIVI SCHEDA:

LETTERA:

F

NUMERO:

2A-2B

DESCRIZIONE - TIPOLOGIA 2

Tipologia 2 - Schemi di annesso rurale idoneo per la realizzazione di rimesse attrezzi agricoli/ giardinaggio con integrato il forno o la legnaia ai sensi del vigente R.U.. Il paramento esterno può essere intonacato o rivestito in pietra di tipologia simile a quella tradizionalmente utilizzata per la realizzazione dei manufatti rurali . La morfologia delle aperture può essere scelta tra quelle individuate nell'apposito abaco. È ammessa l'introduzione di una sola porta e di una sola finestra di limitate dimensioni .

Descrizione ulteriori caratteristiche:

- tetto a capanna con manto in coppi-coppi o coppi-embrici
- canali di gronda e pluviali a sezione circolare ed in rame
- la parte a forno può essere sostituita da tettoia aperta con le caratteristiche previste dal presente abaco.

FOTO ESEMPLIFICATIVE



NOTE



COMUNE DI BARGA - REGOLAMENTO URBANISTICO - ALLEGATO "A" ALLE N.T.A.
DISCIPLINA DEL TERRITORIO RURALE
ABACO DI RIFERIMENTO PER IL TERRITORIO E GLI EDIFICI RURALI

SEZIONE

TIPOLOGIE DI RIFERIMENTO PER AMPLIAMENTI E NUOVI MANUFATTI

CATEGORIA

SCHEMI MANUFATTI DI SERVIZIO/AUTORIMESSE/ANNESI/ PORTICATI/PERTINENZE

IDENTIFICATIVI SCHEDA:

LETTERA:

F

NUMERO:

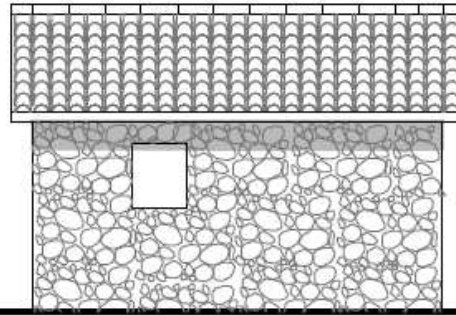
2A-2B

SCHEMI GRAFICI
ESEMPLIFICATIVI

SCHEMA 2A

DESCRIZIONE

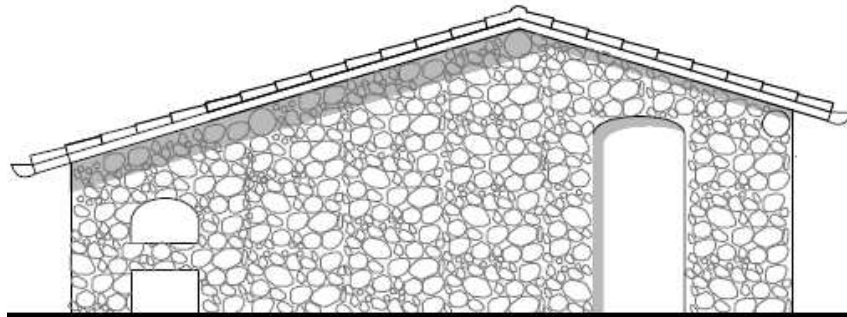
prospetto principale -
con forno



SCHEMA 2A

DESCRIZIONE

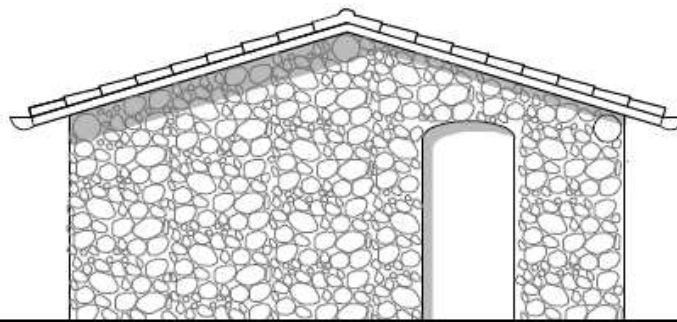
prospetto laterale -
con forno



SCHEMA2B

DESCRIZIONE

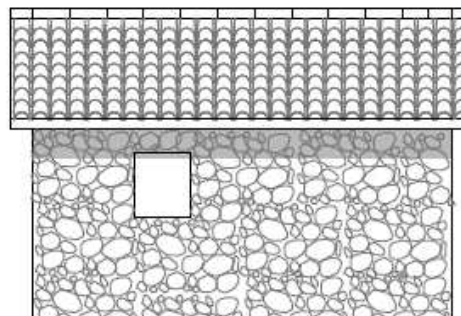
prospetto principale -
senza forno



SCHEMA 2B

DESCRIZIONE

prospetto laterale -
senza forno





**COMUNE DI BARGA - REGOLAMENTO URBANISTICO - ALLEGATO "A" ALLE N.T.A.
DISCIPLINA DEL TERRITORIO RURALE
ABACO DI RIFERIMENTO PER IL TERRITORIO E GLI EDIFICI RURALI**

SEZIONE

TIPOLOGIE DI RIFERIMENTO PER AMPLIAMENTI E NUOVI MANUFATTI

CATEGORIA

SCHEMI MANUFATTI DI SERVIZIO/AUTORIMESSE/ANNESI/ PORTICATI/PERTINENZE

IDENTIFICATIVI SCHEDA:

LETTERA:

F

NUMERO:

3-4

DESCRIZIONE - TIPOLOGIA 3 E TIPOLOGIA 4

TIPOLOGIA 3 - Schema di annesso rurale idoneo per la realizzazione di rimesse attrezzi agricoli/ giardinaggio/legnaia ai sensi del vigente R.U.. Il paramento esterno può essere intonacato o rivestito in pietra di tipologia simile a quella tradizionalmente utilizzata per la realizzazione dei manufatti rurali . La morfologia delle aperture può essere scelta tra quelle individuate nell'apposito abaco. È ammessa l'introduzione di una sola porta e di una sola finestra di limitate dimensioni .

TIPOLOGIA 4 - Schema di annesso rurale idoneo per la realizzazione di rimesse attrezzi agricoli/ giardinaggio ai sensi del vigente R.U. Tettoia con struttura interamente in legno a vista. Il manto di copertura può essere realizzato anche in rame.

Descrizione ulteriori caratteristiche (TIPOLOGIA 3 E 4):

- tetto a capanna con manto in coppi-coppi o coppi-embrici
- canali di gronda e pluviali a sezione circolare ed in rame

FOTO ESEMPLIFICATIVE



NOTE



COMUNE DI BARGA - REGOLAMENTO URBANISTICO - ALLEGATO "A" ALLE N.T.A.
DISCIPLINA DEL TERRITORIO RURALE
ABACO DI RIFERIMENTO PER IL TERRITORIO E GLI EDIFICI RURALI

SEZIONE

TIPOLOGIE DI RIFERIMENTO PER AMPLIAMENTI E NUOVI MANUFATTI

CATEGORIA

SCHEMI MANUFATTI DI SERVIZIO/AUTORIMESSE/ANNESI/ PORTICATI/PERTINENZE

IDENTIFICATIVI SCHEDA:

LETTERA:

F

NUMERO:

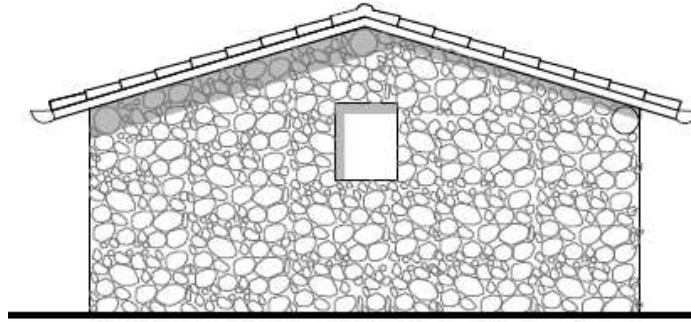
3-4

SCHEMI GRAFICI
ESEMPLIFICATIVI

SCHEMA 3

DESCRIZIONE

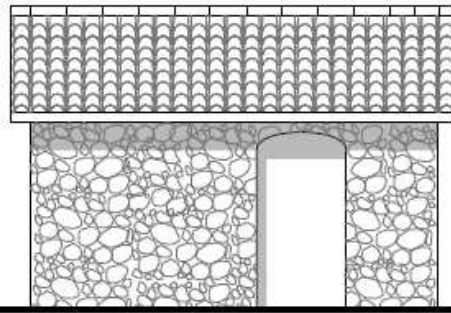
prospetto principale



SCHEMA 3

DESCRIZIONE

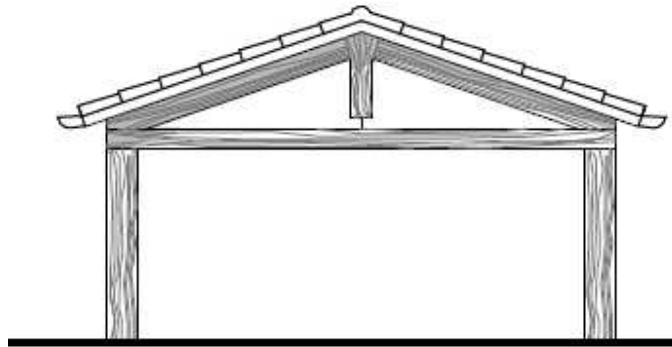
prospetto laterale



SCHEMA 4

DESCRIZIONE

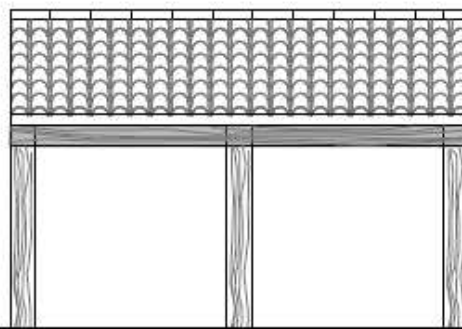
prospetto principale -
con capriata



SCHEMA 4

DESCRIZIONE

prospetto laterale -
con capriata





COMUNE DI BARGA - REGOLAMENTO URBANISTICO - ALLEGATO "A" ALLE N.T.A.
DISCIPLINA DEL TERRITORIO RURALE
ABACO DI RIFERIMENTO PER IL TERRITORIO E GLI EDIFICI RURALI

SEZIONE

TIPOLOGIE DI RIFERIMENTO PER AMPLIAMENTI E NUOVI MANUFATTI

CATEGORIA

SCHEMI MANUFATTI DI SERVIZIO/AUTORIMESSE/ANNESI/ PORTICATI/PERTINENZE

IDENTIFICATIVI SCHEDA:

LETTERA:

F

NUMERO:

5A - 5B

DESCRIZIONE - TIPOLOGIA 5

TIPOLOGIA 5 - Schema di annesso rurale idoneo per la realizzazione di rimesse attrezzi agricoli/giardinaggio/legnaia con integrato il forno o la legnaia ai sensi del vigente R.U o per riproporre vecchi essiccatoi. Il paramento esterno può essere intonacato o rivestito in pietra di tipologia simile a quella tradizionalmente utilizzata per la realizzazione dei manufatti rurali. Gli eventuali tamponamenti o elementi in legno a vista devono essere lasciati di colore naturale, e le tavole utilizzate devono essere lasciate con bordi non regolari. Non è compatibile l'uso del perlinato a vista. I pilastri in laterizio devono essere lasciati facciavista, possono essere realizzati in materiali diversi da pietra o laterizio ma in tal caso devono essere obbligatoriamente intonacati.

Descrizione ulteriori caratteristiche:

- tetto a capanna con manto in coppi-coppi o coppi-embrici
- canali di gronda e pluviali a sezione circolare ed in rame
- 1 /2 livelli con rampa interna

FOTO ESEMPLIFICATIVE



NOTE



COMUNE DI BARGA - REGOLAMENTO URBANISTICO - ALLEGATO "A" ALLE N.T.A.
DISCIPLINA DEL TERRITORIO RURALE
ABACO DI RIFERIMENTO PER IL TERRITORIO E GLI EDIFICI RURALI

SEZIONE

TIPOLOGIE DI RIFERIMENTO PER AMPLIAMENTI E NUOVI MANUFATTI

CATEGORIA

SCHEMI MANUFATTI DI SERVIZIO/AUTORIMESSE/ANNESI/ PORTICATI/PERTINENZE

IDENTIFICATIVI SCHEDA:

LETTERA:

F

NUMERO:

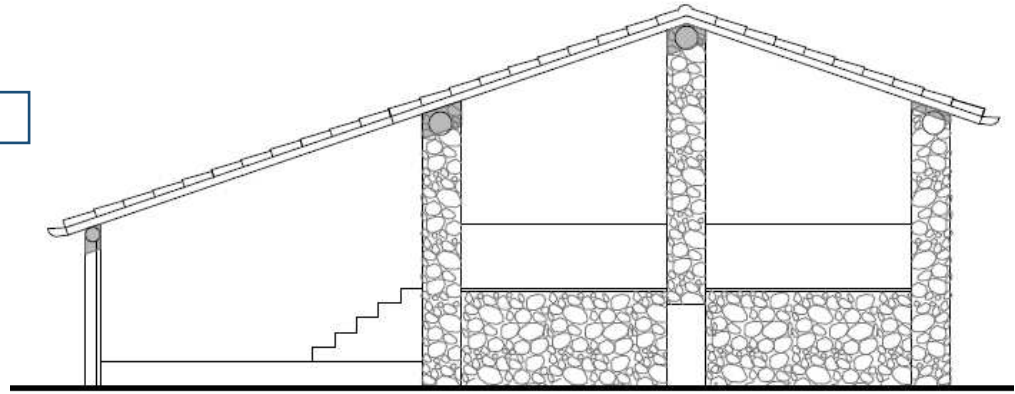
5A - 5B

SCHEMI GRAFICI
ESEMPLIFICATIVI

SCHEMA 5A

DESCRIZIONE

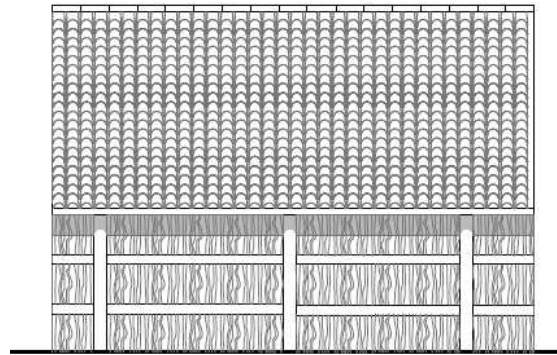
prospetto principale -
in pietra e legno



SCHEMA 5A

DESCRIZIONE

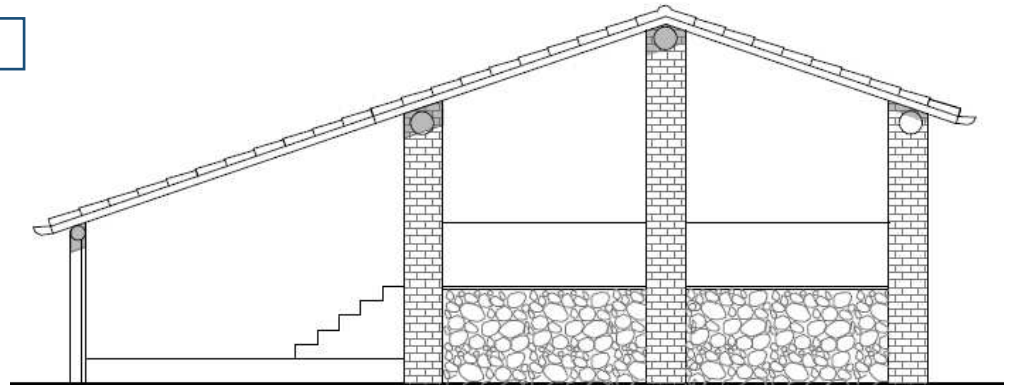
prospetto laterale - in
pietra e legno



SCHEMA 5B

DESCRIZIONE

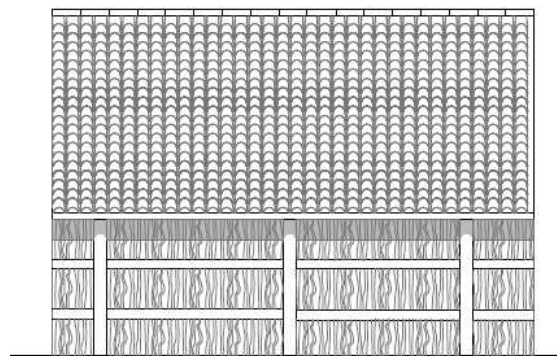
prospetto principale -
in laterizio - pietra e
legno



SCHEMA 5B

DESCRIZIONE

prospetto laterale - in
laterizio - pietra e
legno





COMUNE DI BARGA - REGOLAMENTO URBANISTICO - ALLEGATO "A" ALLE N.T.A.
DISCIPLINA DEL TERRITORIO RURALE
ABACO DI RIFERIMENTO PER IL TERRITORIO E GLI EDIFICI RURALI

SEZIONE

TIPOLOGIE DI RIFERIMENTO PER AMPLIAMENTI E NUOVI MANUFATTI

CATEGORIA

SCHEMI MANUFATTI DI SERVIZIO/AUTORIMESSE/ANNESI/ PORTICATI/PERTINENZE

IDENTIFICATIVI SCHEDA:

LETTERA:

F

NUMERO:

6A-6B

DESCRIZIONE - TIPOLOGIA 6

Tipologia 6 - Schema di annesso rurale idoneo per la realizzazione di rimesse attrezzi agricoli/ giardinaggio/legnaie per riproporre vecchi fienili ai sensi del vigente R.U.. Il paramento esterno può essere intonacato o rivestito in pietra di tipologia simile a quella tradizionalmente utilizzata per la realizzazione dei manufatti rurali . La morfologia delle aperture può essere scelta tra quelle individuate nell'apposito abaco. Gli eventuali tamponamenti/ elementi in legno a vista devono essere lasciati di colore naturale, e le tavole utilizzate devono essere lasciate con bordi non regolari. Non è compatibile l'uso del perlinato a vista. I pilastri in laterizio devono essere lasciati facciavista, possono essere realizzati in materiali diversi da pietra o laterizio ma in tal caso devono essere obbligatoriamente intonacati. Tipologia a due piani con scala interna. Sono compatibili scale esterne nel rispetto del presente abaco.

Descrizione ulteriori caratteristiche:

- tetto a capanna con manto in coppi-coppi o coppi-embrici - canali di gronda e pluviali a sezione circolare in rame

FOTO ESEMPLIFICATIVE



NOTE



COMUNE DI BARGA - REGOLAMENTO URBANISTICO - ALLEGATO "A" ALLE N.T.A.
DISCIPLINA DEL TERRITORIO RURALE
ABACO DI RIFERIMENTO PER IL TERRITORIO E GLI EDIFICI RURALI

SEZIONE

TIPOLOGIE DI RIFERIMENTO PER AMPLIAMENTI E NUOVI MANUFATTI

CATEGORIA

SCHEMI MANUFATTI DI SERVIZIO/AUTORIMESSE/ANNESI/ PORTICATI/PERTINENZE

IDENTIFICATIVI SCHEDA:

LETTERA:

F

NUMERO:

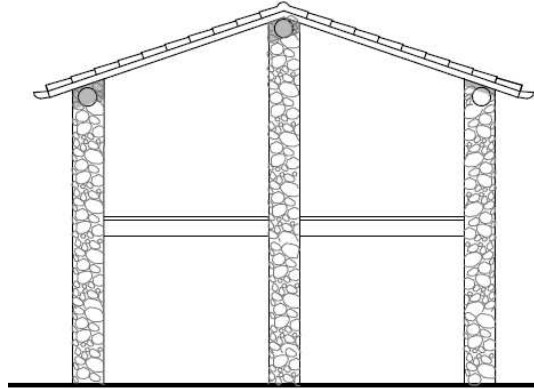
6A-6B

SCHEMI GRAFICI
ESEMPLIFICATIVI

SCHEMA 6A

DESCRIZIONE

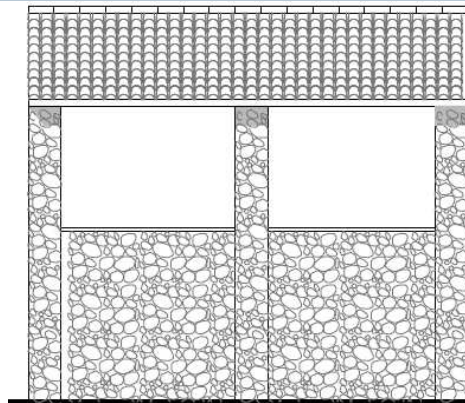
prospetto principale -
pietra



SCHEMA 6A

DESCRIZIONE

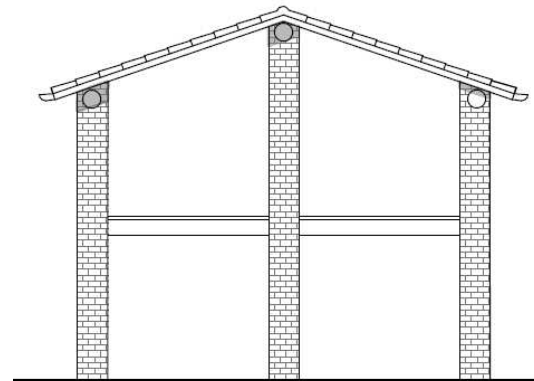
prospetto laterale -
pietra



SCHEMA 6B

DESCRIZIONE

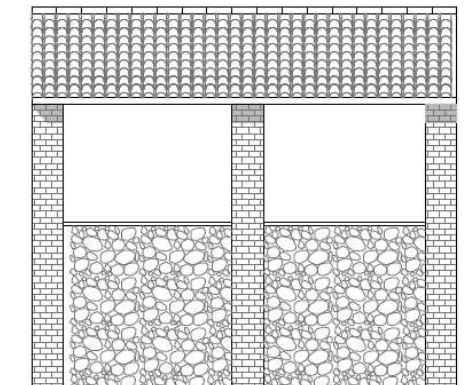
prospetto principale -
pietra e laterizio



SCHEMA 6B

DESCRIZIONE

prospetto laterale -
pietra e laterizio





COMUNE DI BARGA - REGOLAMENTO URBANISTICO - ALLEGATO "A" ALLE N.T.A.
DISCIPLINA DEL TERRITORIO RURALE
ABACO DI RIFERIMENTO PER IL TERRITORIO E GLI EDIFICI RURALI

SEZIONE

TIPOLOGIE DI RIFERIMENTO PER AMPLIAMENTI E NUOVI MANUFATTI

CATEGORIA

SCHEMI MANUFATTI DI SERVIZIO/AUTORIMESSE/ANNESI/ PORTICATI/PERTINENZE

IDENTIFICATIVI SCHEDA:

LETTERA:

F

NUMERO:

7

DESCRIZIONE - TIPOLOGIA 7

Tipologia 7 - Schema di annesso rurale idoneo per la realizzazione di rimesse attrezzi agricoli/ giardinaggio/legnaie ai sensi del vigente R.U.. Il paramento esterno può essere intonacato o rivestito in pietra di tipologia simile a quella tradizionalmente utilizzata per la realizzazione dei manufatti rurali . La morfologia delle aperture può essere scelta tra quelle individuate nell'apposito abaco. Gli eventuali tamponamenti ed elementi in legno a vista devono essere lasciati di colore naturale, le tavole utilizzate nei tamponamenti devono essere lasciate con bordi non regolari. Non è compatibile l'uso del perlinato a vista. Descrizione ulteriori caratteristiche:
I pilastri in laterizio devono essere lasciati facciavista, possono essere realizzati in materiali diversi da pietra o laterizio ma in tal caso devono essere obbligatoriamente intonacati.

- tetto a capanna con manto in coppi-coppi o coppi-embrici
- canali di gronda e pluviali a sezione circolare ed in rame

FOTO ESEMPLIFICATIVE



NOTE



COMUNE DI BARGA - REGOLAMENTO URBANISTICO - ALLEGATO "A" ALLE N.T.A.
DISCIPLINA DEL TERRITORIO RURALE
ABACO DI RIFERIMENTO PER IL TERRITORIO E GLI EDIFICI RURALI

SEZIONE

TIPOLOGIE DI RIFERIMENTO PER AMPLIAMENTI E NUOVI MANUFATTI

CATEGORIA

SCHEMI MANUFATTI DI SERVIZIO/AUTORIMESSE/ANNESI/ PORTICATI/PERTINENZE

IDENTIFICATIVI SCHEDA:

LETTERA:

F

NUMERO:

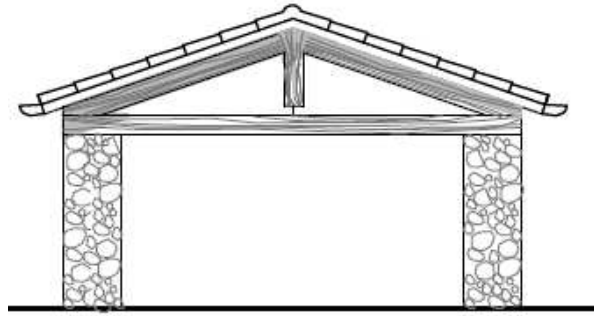
7

SCHEMI GRAFICI
ESEMPLIFICATIVI

SCHEMA 7

DESCRIZIONE

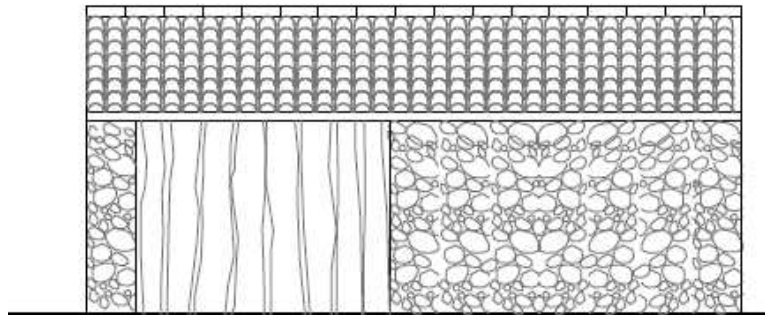
prospetto principale



SCHEMA 7

DESCRIZIONE

prospetto laterale



DESCRIZIONE

DESCRIZIONE



COMUNE DI BARGA - REGOLAMENTO URBANISTICO - ALLEGATO "A" ALLE N.T.A.
DISCIPLINA DEL TERRITORIO RURALE
ABACO DI RIFERIMENTO PER IL TERRITORIO E GLI EDIFICI RURALI

SEZIONE

TIPOLOGIE DI RIFERIMENTO PER AMPLIAMENTI E NUOVI MANUFATTI

CATEGORIA

SCHEMI MANUFATTI DI SERVIZIO/AUTORIMESSE/ANNESI/ PORTICATI/PERTINENZE

IDENTIFICATIVI SCHEDA:

LETTERA:

F

NUMERO:

8A

DESCRIZIONE- TIPOLOGIA 8

Tipologia 8 -Schema di annesso rurale idoneo per la realizzazione di rimesse attrezzi agricoli/ giardinaggio/legnaie ai sensi del vigente R.U.. I pilastri possono essere intonacati o rivestiti/realizzati in pietra di tipologia simile a quella tradizionalmente utilizzata per la realizzazione dei manufatti rurali . Gli eventuali tamponamenti ed elementi in legno a vista devono essere lasciati di colore naturale, le tavole utilizzate nei tamponamenti devono essere lasciate con bordi non regolari. Non è compatibile l'uso del perlinato a vista.

Descrizione ulteriori caratteristiche:

I pilastri in laterizio devono essere lasciati facciavista, possono essere realizzati in materiali diversi da pietra o laterizio ma in tal caso devono essere obbligatoriamente intonacati.

- tetto a capanna con manto in coppi-coppi o coppi-embrici
- canali di gronda e pluviali a sezione circolare ed in rame
- un piano

FOTO ESEMPLIFICATIVE



NOTE



COMUNE DI BARGA - REGOLAMENTO URBANISTICO - ALLEGATO "A" ALLE N.T.A.
DISCIPLINA DEL TERRITORIO RURALE
ABACO DI RIFERIMENTO PER IL TERRITORIO E GLI EDIFICI RURALI

SEZIONE

TIPOLOGIE DI RIFERIMENTO PER AMPLIAMENTI E NUOVI MANUFATTI

CATEGORIA

SCHEMI MANUFATTI DI SERVIZIO/AUTORIMESSE/ANNESI/ PORTICATI/PERTINENZE

IDENTIFICATIVI SCHEDA:

LETTERA:

F

NUMERO:

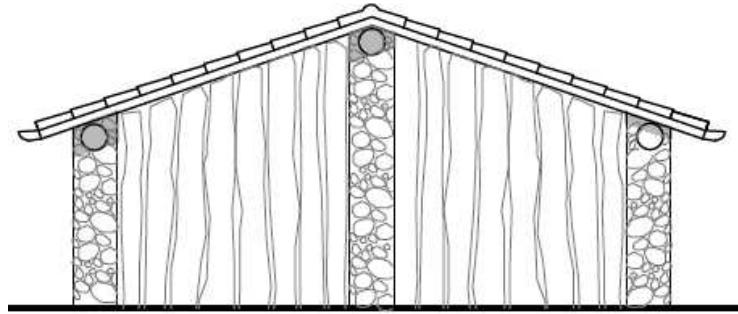
8A

SCHEMI GRAFICI
ESEMPLIFICATIVI

SCHEMA 8A

DESCRIZIONE

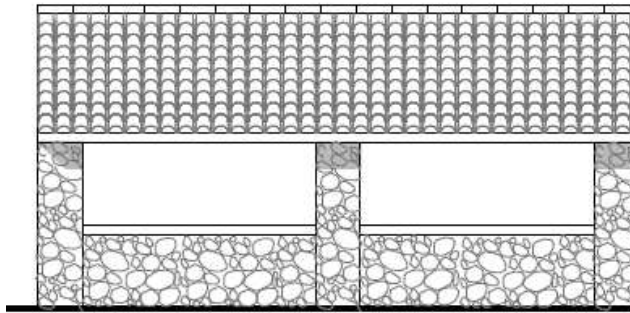
prospetto principale



SCHEMA 8A

DESCRIZIONE

prospetto laterale



SCHEMA

DESCRIZIONE

SCHEMA

DESCRIZIONE



COMUNE DI BARGA - REGOLAMENTO URBANISTICO - ALLEGATO "A" ALLE N.T.A.
DISCIPLINA DEL TERRITORIO RURALE
ABACO DI RIFERIMENTO PER IL TERRITORIO E GLI EDIFICI RURALI

SEZIONE

TIPOLOGIE DI RIFERIMENTO PER AMPLIAMENTI E NUOVI MANUFATTI

CATEGORIA

SCHEMI MANUFATTI DI SERVIZIO/AUTORIMESSE/ANNESI/ PORTICATI/PERTINENZE

IDENTIFICATIVI SCHEDA:

LETTERA:

F

NUMERO:

8B - 8C

DESCRIZIONE - TIPOLOGIA 8

Tipologia 8 - Schemi di annesso rurale idoneo per la realizzazione di rimesse attrezzi agricoli/ giardinaggio/legnaie ai sensi del vigente R.U.. I pilastri possono essere intonacati o rivestiti/realizzati in pietra di tipologia simile a quella tradizionalmente utilizzata per la realizzazione dei manufatti rurali . Gli eventuali tamponamenti ed elementi in legno a vista devono essere lasciati di colore naturale, le tavole utilizzate nei tamponamenti devono essere lasciate con bordi non regolari. Non è compatibile l'uso del perlinato a vista. I pilastri in laterizio devono essere lasciati facciavista, possono essere realizzati in materiali diversi da pietra o laterizio ma in tal caso devono essere obbligatoriamente intonacati.

FOTO ESEMPLIFICATIVE



NOTE



COMUNE DI BARGA - REGOLAMENTO URBANISTICO - ALLEGATO "A" ALLE N.T.A.
DISCIPLINA DEL TERRITORIO RURALE
ABACO DI RIFERIMENTO PER IL TERRITORIO E GLI EDIFICI RURALI

SEZIONE

TIPOLOGIE DI RIFERIMENTO PER AMPLIAMENTI E NUOVI MANUFATTI

CATEGORIA

SCHEMI MANUFATTI DI SERVIZIO/AUTORIMESSE/ANNESI/ PORTICATI/PERTINENZE

IDENTIFICATIVI SCHEDA:

LETTERA:

F

NUMERO:

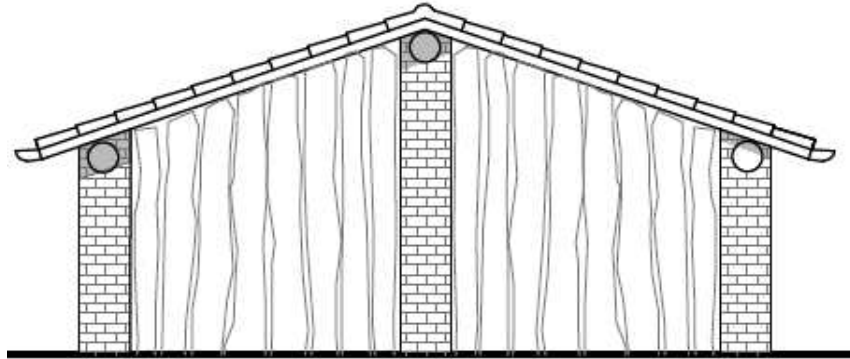
8B - 8C

SCHEMI GRAFICI
ESEMPLIFICATIVI

SCHEMA 8B

DESCRIZIONE

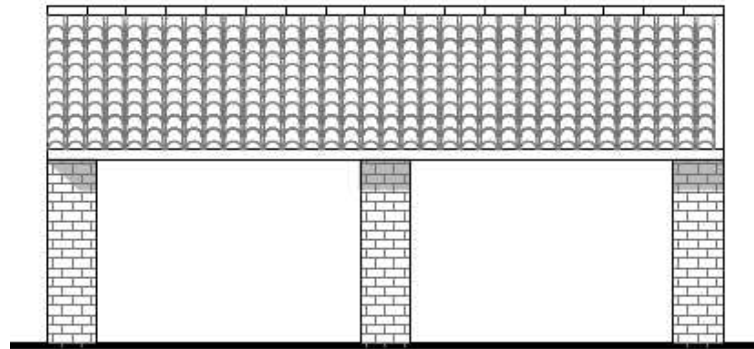
prospetto principale -
laterizio e legno



SCHEMA 8B

DESCRIZIONE

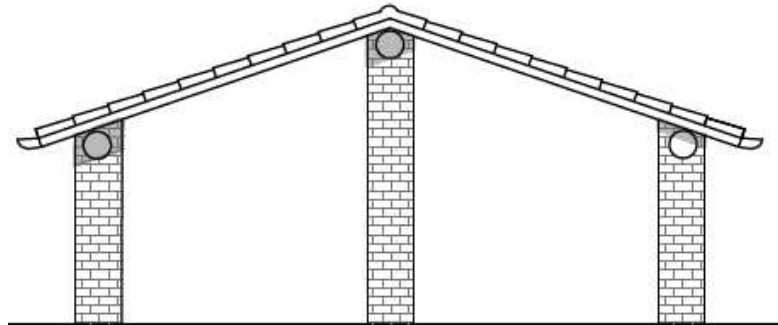
prospetto laterale -
laterizio e legno



SCHEMA 8C

DESCRIZIONE

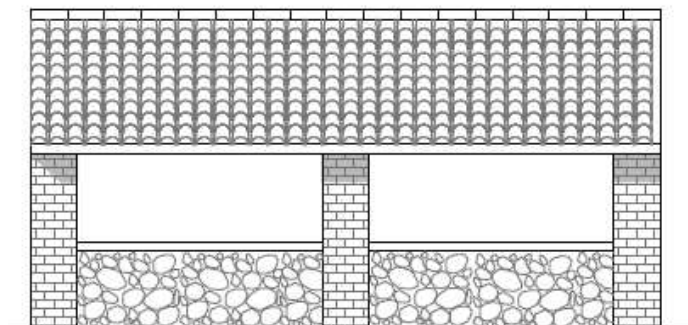
prospetto principale -
laterizio e pietra



SCHEMA 8C

DESCRIZIONE

prospetto laterale -
laterizio e pietra





COMUNE DI BARGA - REGOLAMENTO URBANISTICO - ALLEGATO "A" ALLE N.T.A.
DISCIPLINA DEL TERRITORIO RURALE
ABACO DI RIFERIMENTO PER IL TERRITORIO E GLI EDIFICI RURALI

SEZIONE

TIPOLOGIE DI RIFERIMENTO PER AMPLIAMENTI E NUOVI MANUFATTI

CATEGORIA

SCHEMI MANUFATTI DI SERVIZIO/AUTORIMESSE/ANNESI/ PORTICATI/PERTINENZE

IDENTIFICATIVI SCHEDA:

LETTERA:

F

NUMERO:

8D - 8E

DESCRIZIONE- TIPOLOGIA 8

Tipologia 8 - Schemi di annesso rurale idoneo per la realizzazione di rimesse attrezzi agricoli/ giardinaggio/legnaie ai sensi del vigente R.U.. I pilastri possono essere intonacati o rivestiti/realizzati in pietra di tipologia simile a quella tradizionalmente utilizzata per la realizzazione dei manufatti rurali . Gli eventuali tamponamenti ed elementi in legno a vista devono essere lasciati di colore naturale, le tavole utilizzate nei tamponamenti devono essere lasciate con bordi non regolari. Non è compatibile l'uso del perlinato. I pilastri in laterizio devono essere lasciati facciavista, possono essere realizzati in materiali diversi da pietra o laterizio ma in tal caso devono essere obbligatoriamente intonacati.

Descrizione ulteriori caratteristiche:

- tetto a capanna con manto in coppi-coppi o coppi-embrici
- canali di gronda e pluviali a sezione circolare ed in rame

FOTO ESEMPLIFICATIVE



NOTE



COMUNE DI BARGA - REGOLAMENTO URBANISTICO - ALLEGATO "A" ALLE N.T.A.
DISCIPLINA DEL TERRITORIO RURALE
ABACO DI RIFERIMENTO PER IL TERRITORIO E GLI EDIFICI RURALI

SEZIONE

TIPOLOGIE DI RIFERIMENTO PER AMPLIAMENTI E NUOVI MANUFATTI

CATEGORIA

SCHEMI MANUFATTI DI SERVIZIO/AUTORIMESSE/ANNESI/ PORTICATI/PERTINENZE

IDENTIFICATIVI SCHEDA:

LETTERA:

F

NUMERO:

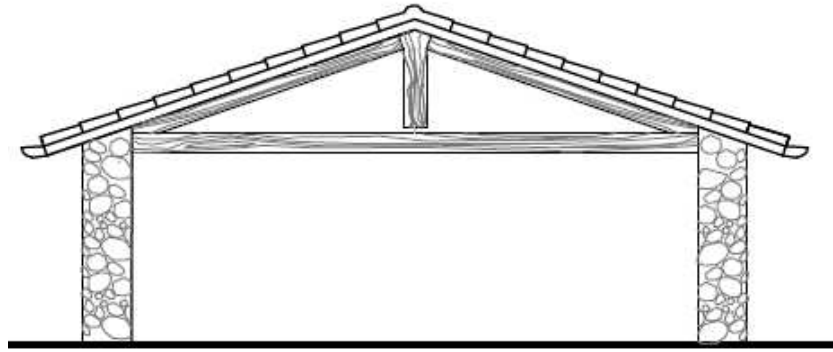
8D - 8E

SCHEMI GRAFICI
ESEMPLIFICATIVI

SCHEMA 8D

DESCRIZIONE

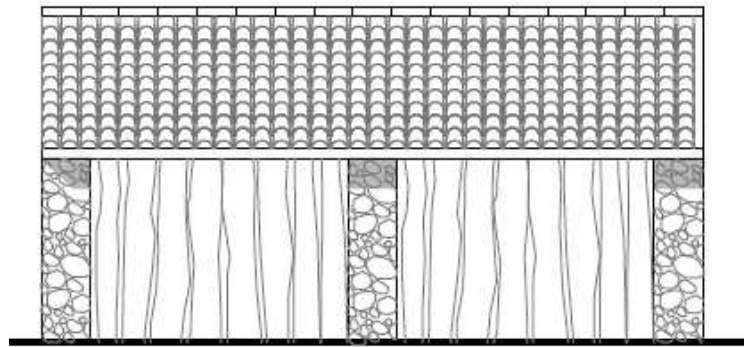
prospetto principale -
pietra - legno



SCHEMA 8D

DESCRIZIONE

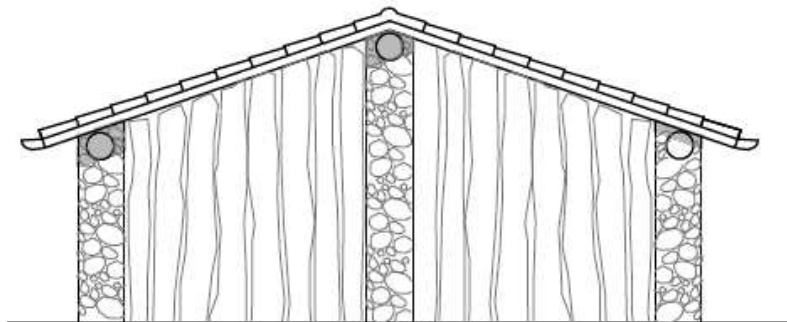
prospetto laterale
pietra - legno



SCHEMA 8E

DESCRIZIONE

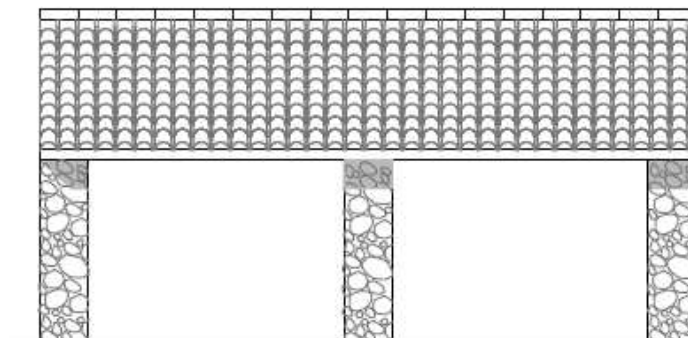
prospetto principale
pietra - legno



SCHEMA 8E

DESCRIZIONE

prospetto laterale
pietra - legno





COMUNE DI BARGA - REGOLAMENTO URBANISTICO - ALLEGATO "A" ALLE N.T.A.
DISCIPLINA DEL TERRITORIO RURALE
ABACO DI RIFERIMENTO PER IL TERRITORIO E GLI EDIFICI RURALI

SEZIONE

TIPOLOGIE DI RIFERIMENTO PER AMPLIAMENTI E NUOVI MANUFATTI

CATEGORIA

SCHEMI MANUFATTI DI SERVIZIO/AUTORIMESSE/ANNESI/ PORTICATI/PERTINENZE

IDENTIFICATIVI SCHEDA:

LETTERA:

F

NUMERO:

6C

DESCRIZIONE - TIPOLOGIA 6

Tipologia 6 - Schema di annesso rurale idoneo per la realizzazione di rimesse attrezzi agricoli/ giardinaggio/legnaie per riproporre vecchi fienili ai sensi del vigente R.U.. Il paramento esterno può essere intonacato o rivestito in pietra di tipologia simile a quella tradizionalmente utilizzata per la realizzazione dei manufatti rurali . La morfologia delle aperture può essere scelta tra quelle individuate nell'apposito abaco. Gli eventuali tamponamenti/ elementi in legno a vista devono essere lasciati di colore naturale, e le tavole utilizzate devono essere lasciate con bordi non regolari. Non è compatibile l'uso del perlinato a vista. I pilastri in laterizio devono essere lasciati facciavista, possono essere realizzati in materiali diversi da pietra o laterizio ma in tal caso devono essere obbligatoriamente intonacati. Tipologia a due piani con scala interna. Sono compatibili scale esterne nel rispetto del presente abaco.

Descrizione ulteriori caratteristiche:

- tetto a capanna con manto in coppi-coppi o coppi-embrici - canali di gronda e pluviali a sezione circolare in rame

FOTO ESEMPLIFICATIVE



NOTE



COMUNE DI BARGA - REGOLAMENTO URBANISTICO - ALLEGATO "A" ALLE N.T.A.
DISCIPLINA DEL TERRITORIO RURALE
ABACO DI RIFERIMENTO PER IL TERRITORIO E GLI EDIFICI RURALI

SEZIONE

TIPOLOGIE DI RIFERIMENTO PER AMPLIAMENTI E NUOVI MANUFATTI

CATEGORIA

SCHEMI MANUFATTI DI SERVIZIO/AUTORIMESSE/ANNESI/ PORTICATI/PERTINENZE

IDENTIFICATIVI SCHEDA:

LETTERA:

F

NUMERO:

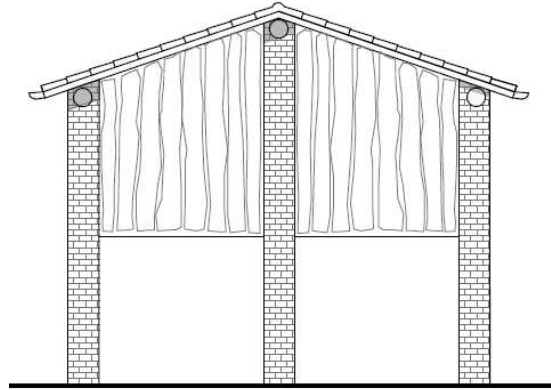
6C

SCHEMI GRAFICI
ESEMPLIFICATIVI

SCHEMA 6C

DESCRIZIONE

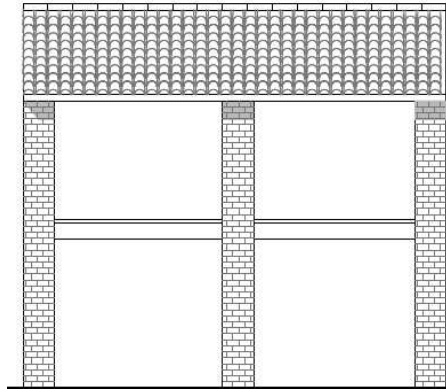
prospetto principale -
laterizio e legno



SCHEMA 6C

DESCRIZIONE

prospetto laterale
laterizio e legno



DESCRIZIONE

DESCRIZIONE



COMUNE DI BARGA - REGOLAMENTO URBANISTICO - ALLEGATO "A" ALLE N.T.A.
DISCIPLINA DEL TERRITORIO RURALE
ABACO DI RIFERIMENTO PER IL TERRITORIO E GLI EDIFICI RURALI

SEZIONE

TIPOLOGIE DI RIFERIMENTO PER AMPLIAMENTI E NUOVI MANUFATTI

CATEGORIA

SCHEMI MANUFATTI DI SERVIZIO/AUTORIMESSE/ANNESI/ PORTICATI/PERTINENZE

IDENTIFICATIVI SCHEDA:

LETTERA:

F

NUMERO:

9 - 10A -10B

DESCRIZIONE - TIPOLOGIA 9 - TIPOLOGIA 10

Tipologia 9 - Schemi di piccolo annesso rurale dal paramento esterno e struttura in legno idoneo per la realizzazione di rimesse attrezzi agricoli/ giardinaggio/legnaie ed anche gallinai, con o senza tettoia esterna. La copertura è prevista in cotto di tipo tradizionale. E' inoltre possibile utilizzare coperture leggere in rame, simil-rame o paglia. I tamponamenti e gli elementi in legno a vista devono essere lasciati di colore naturale, le tavole utilizzate nei tamponamenti esterni devono essere lasciate con bordi non regolari. Non è compatibile l'uso del perlinato visibile dall'esterno. La tettoia deve essere adeguatamente proporzionata rispetto alle dimensioni edificio.

Tipologia 10 - schemi forni in muratura: sono riportati due esempi di forni tradizionali in muratura (laterizio o pietra) con canna fumaria di tipo tradizionale e sistemazione esterna singolare (foto 2). Manto di copertura in cotto - in genere coppo-coppo.

Tipologia 9 e 10 : Il sistema di smaltimento delle acque meteoriche, se realizzato, deve essere in rame.

FOTO ESEMPLIFICATIVE



NOTE



COMUNE DI BARGA - REGOLAMENTO URBANISTICO - ALLEGATO "A" ALLE N.T.A.
DISCIPLINA DEL TERRITORIO RURALE
ABACO DI RIFERIMENTO PER IL TERRITORIO E GLI EDIFICI RURALI

SEZIONE

TIPOLOGIE DI RIFERIMENTO PER AMPLIAMENTI E NUOVI MANUFATTI

CATEGORIA

SCHEMI MANUFATTI DI SERVIZIO/AUTORIMESSE/ANNESI/ PORTICATI/PERTINENZE

IDENTIFICATIVI SCHEDA:

LETTERA:

F

NUMERO:

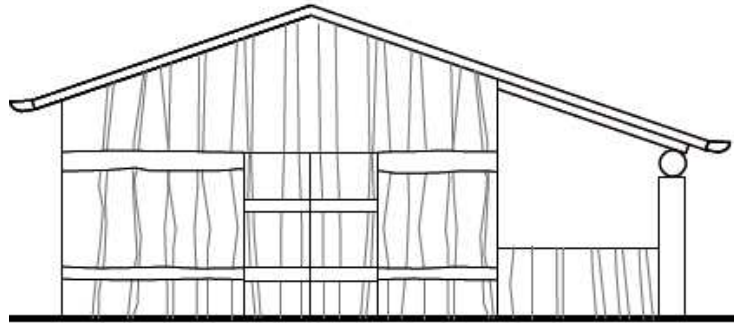
9 - 10A -10B

SCHEMI GRAFICI
ESEMPLIFICATIVI

SCHEMA 9

DESCRIZIONE

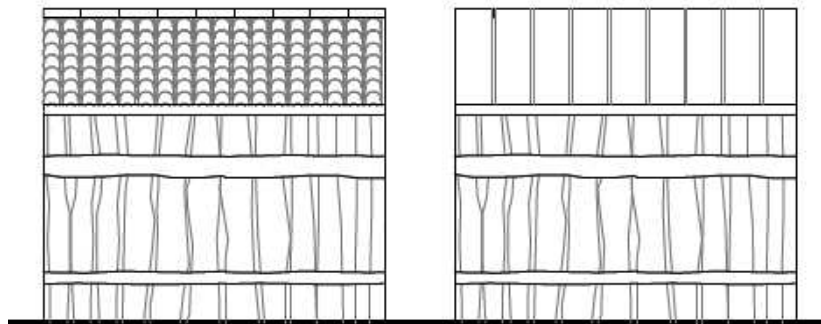
prospetto principale



SCHEMA 9

DESCRIZIONE

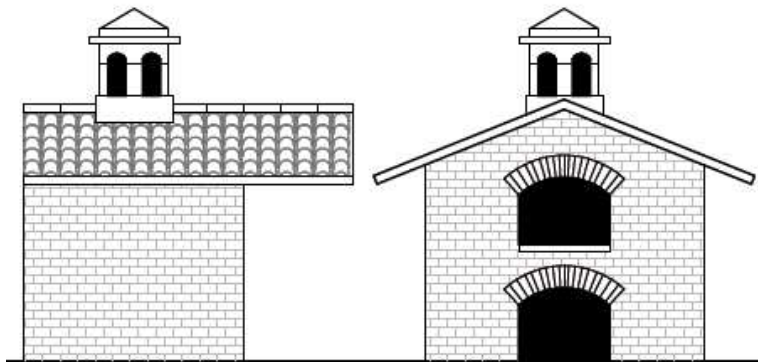
prospetti laterali con diversi tipi manto copertura - laterizio o rame; è molto idonea anche la paglia.



SCHEMA 10A

DESCRIZIONE

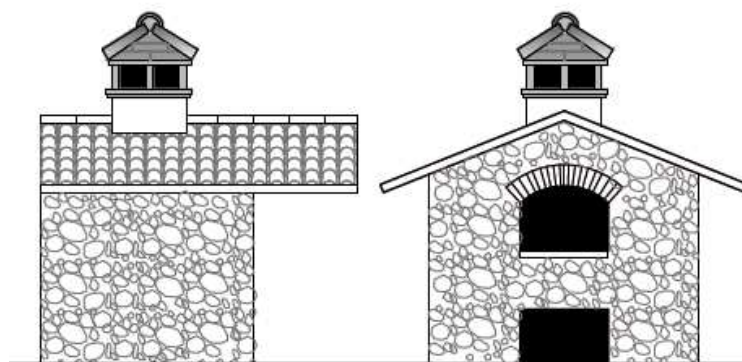
prospetto principale e prospetto laterale - laterizio



SCHEMA 10B

DESCRIZIONE

prospetto principale e prospetto laterale
pietra





COMUNE DI BARGA - REGOLAMENTO URBANISTICO - ALLEGATO "A" ALLE N.T.A.
DISCIPLINA DEL TERRITORIO RURALE
ABACO DI RIFERIMENTO PER IL TERRITORIO E GLI EDIFICI RURALI

SEZIONE

TIPOLOGIE DI RIFERIMENTO PER AMPLIAMENTI E NUOVI MANUFATTI

CATEGORIA

SCHEMI MANUFATTI DI SERVIZIO/AUTORIMESSE/ANNESI/ PORTICATI/PERTINENZE

IDENTIFICATIVI SCHEDA:

LETTERA:

F

NUMERO:

11 A-F

DESCRIZIONE - TIPOLOGIA 11

Tipologia 11 -Schemi di porticati da aggregare ai fabbricati rurali secondo le modalità riportate nelle apposite schede. I porticati possono essere delimitati da bassi muretti (h max m.1,00) realizzati /rivestiti in pietra, con copertina di rivestimento in cotto o pietra. I pilastri in laterizio devono essere lasciati facciavista, possono essere realizzati in materiali diversi da pietra o laterizio ma in tal caso devono essere obbligatoriamente intonacati. Non è compatibile l'uso del perlinato

Descrizione ulteriori caratteristiche:

- tetto ad una falda o a capanna con manto in coppi-coppi o coppi-embrici
- canali di gronda e pluviali a sezione circolare ed in rame

FOTO ESEMPLIFICATIVE



NOTE



COMUNE DI BARGA - REGOLAMENTO URBANISTICO - ALLEGATO "A" ALLE N.T.A.
DISCIPLINA DEL TERRITORIO RURALE
ABACO DI RIFERIMENTO PER IL TERRITORIO E GLI EDIFICI RURALI

SEZIONE

TIPOLOGIE DI RIFERIMENTO PER AMPLIAMENTI E NUOVI MANUFATTI

CATEGORIA

SCHEMI MANUFATTI DI SERVIZIO/AUTORIMESSE/ANNESI/ PORTICATI/PERTINENZE

IDENTIFICATIVI SCHEDA:

LETTERA:

F

NUMERO:

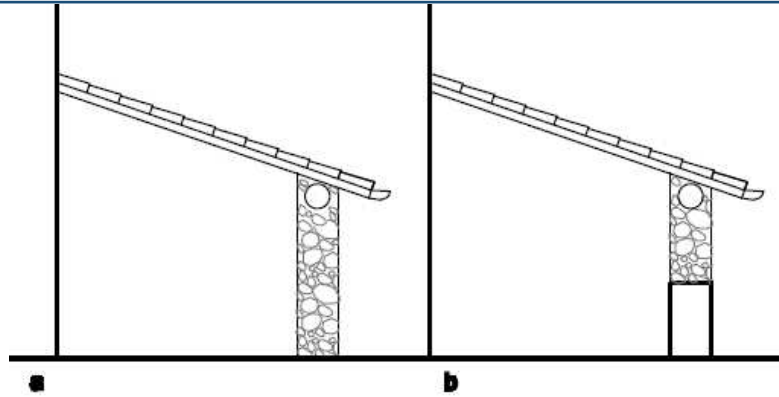
11 A-F

SCHEMI GRAFICI
ESEMPLIFICATIVI

SCHEMA 11 A,B,C

DESCRIZIONE

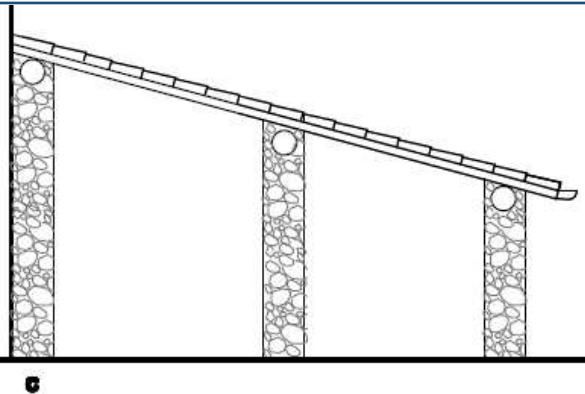
portico-loggiato
prospetti laterali a-b
pietra



SCHEMA 11 A,B,C

DESCRIZIONE

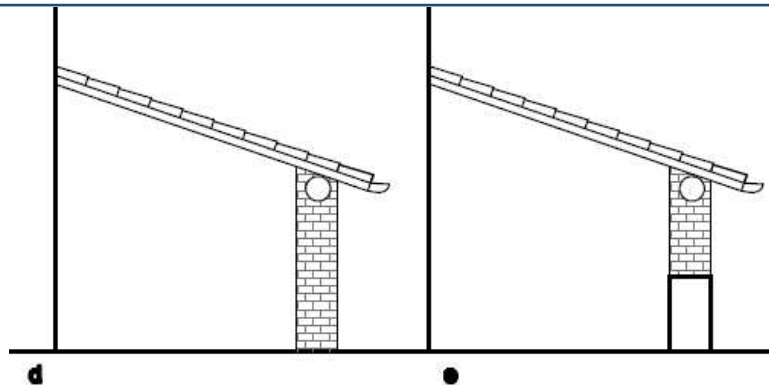
portico-loggiato
prospetto
laterale - c
- pietra



SCHEMA 11 D,E

DESCRIZIONE

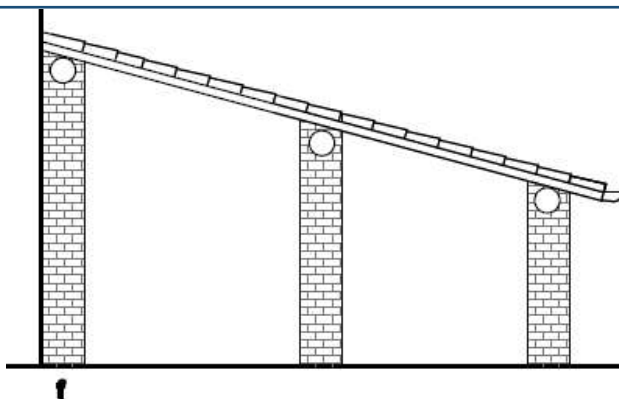
portico-loggiato
prospetti laterali - d-e
laterizio



SCHEMA 11 F

DESCRIZIONE

portico-loggiato
prospetto
laterale - f
laterizio





COMUNE DI BARGA - REGOLAMENTO URBANISTICO - ALLEGATO "A" ALLE N.T.A.
DISCIPLINA DEL TERRITORIO RURALE
ABACO DI RIFERIMENTO PER IL TERRITORIO E GLI EDIFICI RURALI

SEZIONE

TIPOLOGIE DI RIFERIMENTO PER INTERVENTI SULL'ESISTENTE E NUOVI

CATEGORIA

SCHEMI MANUFATTI DI SERVIZIO/AUTORIMESSE/ANNESI/ PORTICATI/PERTINENZE

IDENTIFICATIVI SCHEDA:

LETTERA:

F

NUMERO:

12

DESCRIZIONE - TIPOLOGIA 12

Tipologia 12:

Schema tipologico edificio rurale ad uso stalla - fienile:

Elementi da tutelare/riproporre:

1. mandolate (si vedano le varie tipologie), che danno anche articolazione ritmica e formale al prospetto.
2. scala esterna (si vedano le tipologie)
3. tetto a capanna
4. loggiato su pilastri in pietra o laterizio - su due piani o solo su un livello
5. assialità nella disposizione delle aperture ai vari livelli
6. presenza di due soli piani
7. aperture archivoltate

FOTO ESEMPLIFICATIVE



NOTE

Nel caso in cui sia reputata congrua la chiusura di alcune delle grandi aperture del fienile non chiuse da mandolate, questa dovrà prioritariamente avvenire tramite infissi in ferro dal disegno semplice di dimensioni sottili e verniciati di colori tali da inserirsi con armonia nel contesto edilizio (ad esempio color antracite).



COMUNE DI BARGA - REGOLAMENTO URBANISTICO - ALLEGATO "A" ALLE N.T.A.
DISCIPLINA DEL TERRITORIO RURALE
ABACO DI RIFERIMENTO PER IL TERRITORIO E GLI EDIFICI RURALI

SEZIONE

TIPOLOGIE DI RIFERIMENTO PER INTERVENTI SULL'ESISTENTE E NUOVI

CATEGORIA

SCHEMI MANUFATTI DI SERVIZIO/AUTORIMESSE/ANNESI/ PORTICATI/PERTINENZE

IDENTIFICATIVI SCHEDA:

LETTERA:

F

NUMERO:

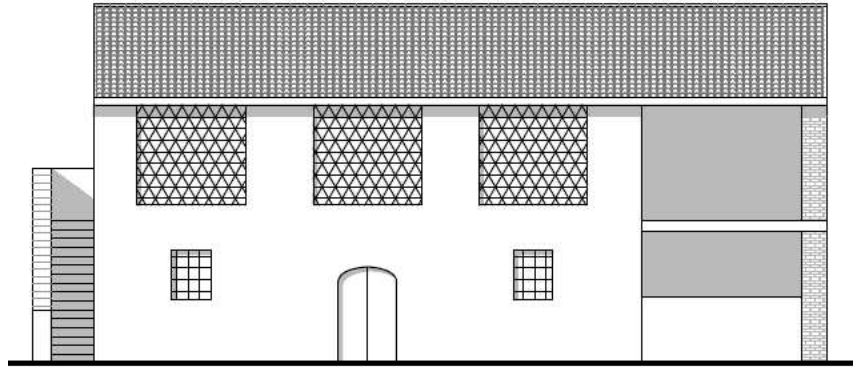
12

SCHEMI GRAFICI
ESEMPLIFICATIVI

SCHEMA 12

DESCRIZIONE

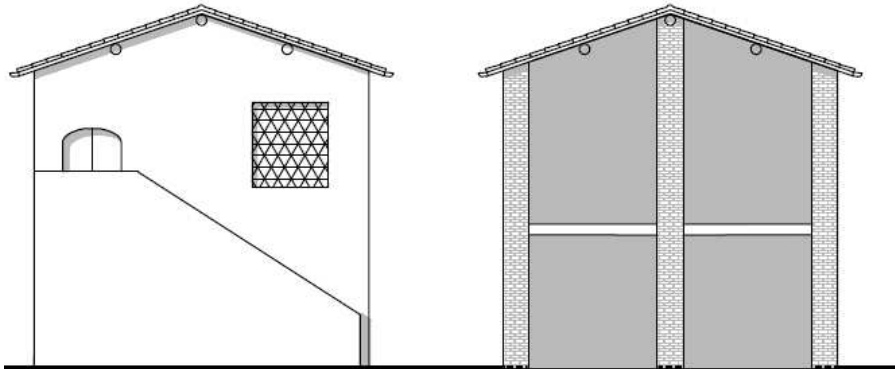
prospetto principale



SCHEMA 12

DESCRIZIONE

prospetti laterali



DESCRIZIONE

DESCRIZIONE



COMUNE DI BARGA - REGOLAMENTO URBANISTICO - ALLEGATO "A" ALLE N.T.A.
DISCIPLINA DEL TERRITORIO RURALE
ABACO DI RIFERIMENTO PER IL TERRITORIO E GLI EDIFICI RURALI

SEZIONE

TIPOLOGIE DI RIFERIMENTO PER AMPLIAMENTI E NUOVI MANUFATTI

CATEGORIA

SCHEMI MANUFATTI DI SERVIZIO/AUTORIMESSE/ANNESI/ PORTICATI/PERTINENZE

IDENTIFICATIVI SCHEDA:

LETTERA:

F

NUMERO:

13

DESCRIZIONE - TIPOLOGIA 13

Tipologia 13

Schema tipologico " Metato" da utilizzare per la realizzazione di manufatti di servizio:

- costruzione realizzata in pietrame formata da un monocale diviso in due volumi sovrapposti. Ciascuno dei due locali ha un accesso dotato di infisso chiudibile (finestra in alto - porta in basso).
- tetto a capanna con manto in coppi-coppi o pietra
- canali di gronda e pluviali a sezione circolare ed in rame (spesso assenti)
- dimensioni: la superficie media del metato in pianta è in genere modesta (10/15 mq) e legata alle dimensioni del castagneto.
- frequentemente veniva sfruttata la naturale pendenza del terreno per rendere più accessibile l'apertura al piano superiore.

FOTO ESEMPLIFICATIVE



NOTE



COMUNE DI BARGA - REGOLAMENTO URBANISTICO - ALLEGATO "A" ALLE N.T.A.
DISCIPLINA DEL TERRITORIO RURALE
ABACO DI RIFERIMENTO PER IL TERRITORIO E GLI EDIFICI RURALI

SEZIONE

TIPOLOGIE DI RIFERIMENTO PER AMPLIAMENTI E NUOVI MANUFATTI

CATEGORIA

SCHEMI MANUFATTI DI SERVIZIO/AUTORIMESSE/ANNESI/ PORTICATI/PERTINENZE

IDENTIFICATIVI SCHEDA:

LETTERA:

F

NUMERO:

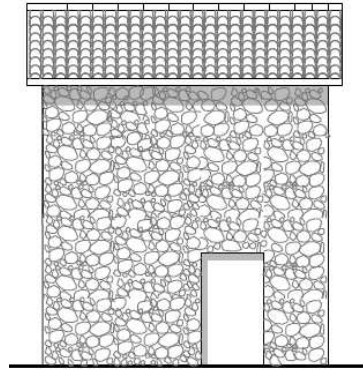
13

SCHEMI GRAFICI
ESEMPLIFICATIVI

SCHEMA 13

DESCRIZIONE

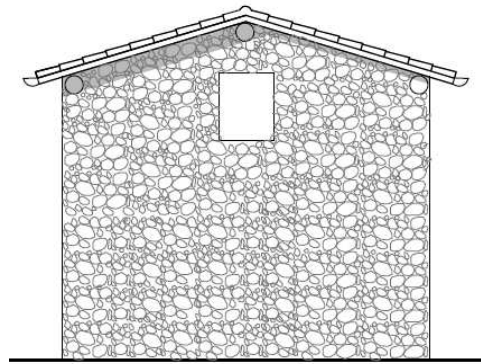
prospetto principale



SCHEMA 13

DESCRIZIONE

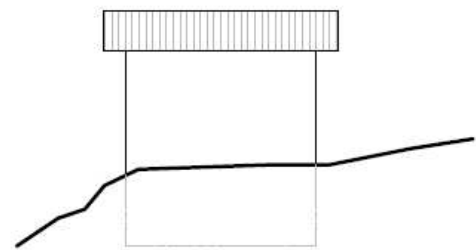
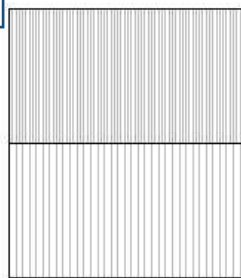
prospetto
laterale



SCHEMA 13

DESCRIZIONE

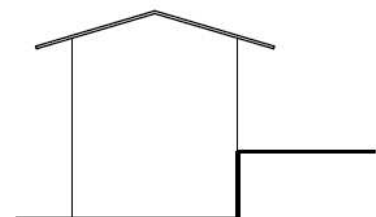
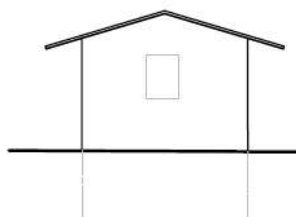
schema metato con
profilo terreno -
pianta copertura



SCHEMA 13

DESCRIZIONE

schema metato con
profilo terreno





COMUNE DI BARGA - REGOLAMENTO URBANISTICO - ALLEGATO "A" ALLE N.T.A.
DISCIPLINA DEL TERRITORIO RURALE
ABACO DI RIFERIMENTO PER IL TERRITORIO E GLI EDIFICI RURALI

SEZIONE

TIPOLOGIE DI RIFERIMENTO PER AMPLIAMENTI E NUOVI MANUFATTI

CATEGORIA

SCHEMI MANUFATTI DI SERVIZIO/AUTORIMESSE/ANNESI/ PORTICATI/PERTINENZE

IDENTIFICATIVI SCHEDA:

LETTERA:

F

NUMERO:

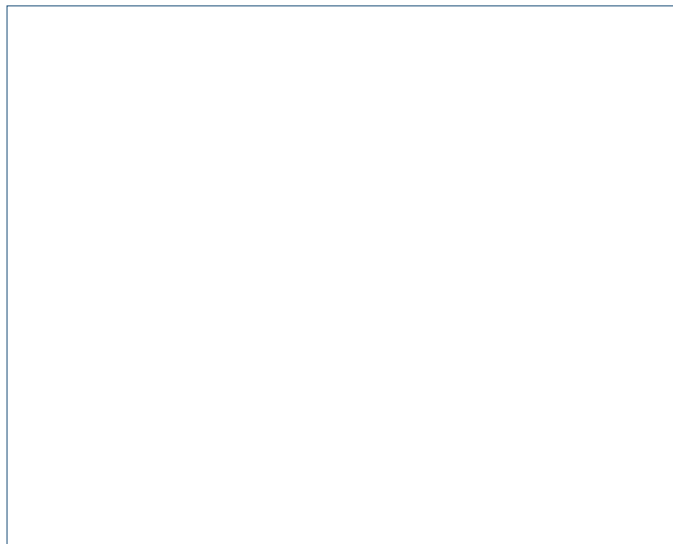
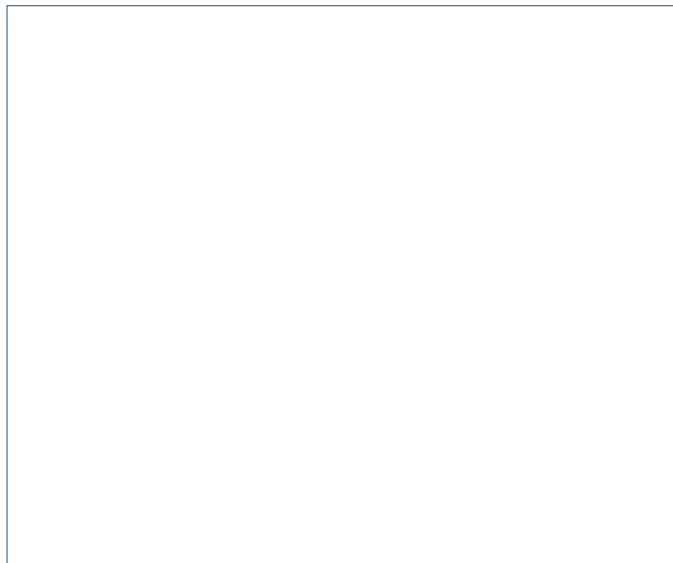
14

DESCRIZIONE - TIPOLOGIA 14

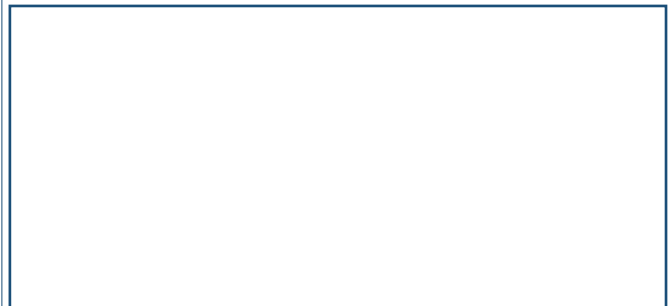
Tipologia 14

Schema tipologico ricovero cavalli. Non esistono manufatti tradizionali. Possono essere adeguate le tipologie precedentemente descritte. A solo scopo di rendere maggiormente esaustiva la presente trattazione si riportano alcuni esempi di piccoli ricoveri per cavalli. Il materiale da privilegiare è il legno per le parti portanti ed il legno asciato per tamponamenti. Per quanto riguarda il manto di copertura, è forse più adeguato il ricorso a materiali leggeri compatibili con l'ambiente rurale (paglia, lamiera rame o simil-rame). La copertura a due falde consente sporti di dimensioni maggiori che meglio si integrano con il fabbricato.

FOTO ESEMPLIFICATIVE



NOTE





COMUNE DI BARGA - REGOLAMENTO URBANISTICO - ALLEGATO "A" ALLE N.T.A.
DISCIPLINA DEL TERRITORIO RURALE
ABACO DI RIFERIMENTO PER IL TERRITORIO E GLI EDIFICI RURALI

SEZIONE

TIPOLOGIE DI RIFERIMENTO PER AMPLIAMENTI E NUOVI MANUFATTI

CATEGORIA

SCHEMI MANUFATTI DI SERVIZIO/AUTORIMESSE/ANNESI/ PORTICATI/PERTINENZE

IDENTIFICATIVI SCHEDA:

LETTERA:

F

NUMERO:

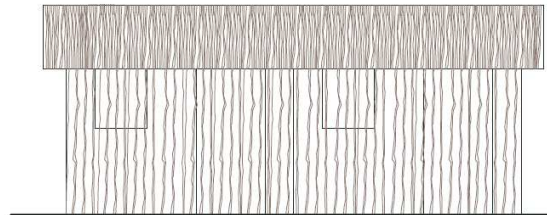
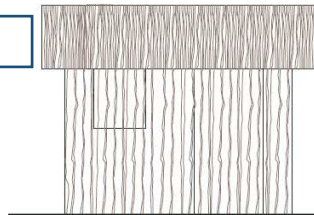
14

SCHEMI GRAFICI
ESEMPLIFICATIVI

SCHEMA 14

DESCRIZIONE

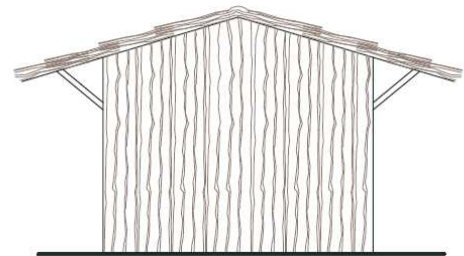
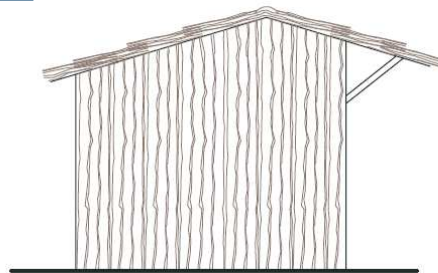
prospetto principale a
due falde con
copertura in paglia



SCHEMA 14

DESCRIZIONE

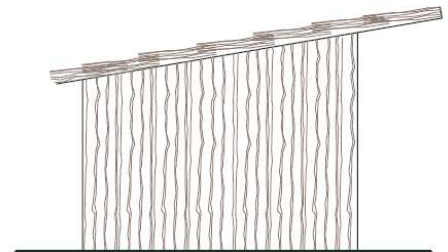
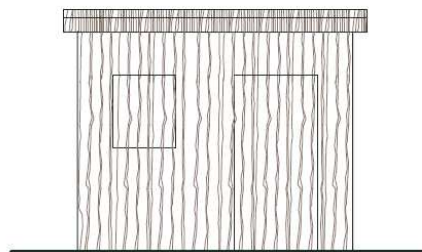
prospetto
laterale: due ipotesi di
copertura a due falde



SCHEMA 14

DESCRIZIONE

prospetto laterale e
principale: ipotesi di
copertura ad una falda



SCHEMA 14

DESCRIZIONE

schemi planimetrici
con copertura a due
falde e ipotesi
aggregazione dei box.

