



COMUNE DI BARGA - REGOLAMENTO URBANISTICO - ALLEGATO "A" ALLE N.T.A.
DISCIPLINA DEL TERRITORIO RURALE
ABACO DI RIFERIMENTO PER IL TERRITORIO E GLI EDIFICI RURALI

SEZIONE

TIPOLOGIE DI RIFERIMENTO PER AMPLIAMENTI E NUOVI MANUFATTI

CATEGORIA

SCHEMI SVILUPPO NUCLEI RURALI

IDENTIFICATIVI SCHEDA:

LETTERA:

B

NUMERI:

1-2

SCHEMA GRAFICO

TIPO N.

1

DESCRIZIONE TIPOLOGIA AGGREGAZIONE

Edifici disposti a formare una corte aperta lungo la viabilità principale

CRITERI D'INTERVENTO

Gli interventi dovranno risultare il meno possibile visibili dalla strada. I parcheggi, la cui visibilità dalla strada principale dovrà essere impedita dalla piantumazione di siepi ed alberature tipiche del luogo, dovranno essere ubicati nella parte retrostante la corte.

I volumi secondari si dovranno sviluppare nella parte retrostante i fabbricati principali.

Non sono compatibili ampliamenti sul lato libero dello spazio-corte.

SCHEMA GRAFICO

TIPO N.

2

DESCRIZIONE TIPOLOGIA AGGREGAZIONE

Edifici disposti lungo la viabilità principale con spazi di pertinenza che si sviluppano nella parte retrostante.

CRITERI D'INTERVENTO

I volumi secondari si dovranno sviluppare nella parte retrostante i fabbricati principali. Sono compatibili ampliamenti lungo strada ma tali da non unire i fabbricati esistenti. Sono ammissibili ampliamenti ad L o lineari.

I parcheggi, la cui visibilità dalla strada principale dovrà essere impedita dalla piantumazione di siepi ed alberature tipiche del luogo, dovranno essere ubicati nella parte retrostante gli edifici.



COMUNE DI BARGA - REGOLAMENTO URBANISTICO - ALLEGATO "A" ALLE N.T.A.
DISCIPLINA DEL TERRITORIO RURALE
ABACO DI RIFERIMENTO PER IL TERRITORIO E GLI EDIFICI RURALI

SEZIONE

TIPOLOGIE DI RIFERIMENTO PER AMPLIAMENTI E NUOVI MANUFATTI

CATEGORIA

SCHEMI SVILUPPO NUCLEI RURALI

IDENTIFICATIVI SCHEDA:

LETTERA:

B

NUMERI:

3-4

SCHEMA GRAFICO

TIPO N.

3

DESCRIZIONE TIPOLOGIA AGGREGAZIONE

Edifici ubicati presso la viabilità principale con disposizione ad L e con spazi di pertinenza che si sviluppano nella parte retrostante.

CRITERI D'INTERVENTO

I volumi secondari si dovranno sviluppare nella parte retrostante i fabbricati principali. Non sono compatibili ampliamenti lungo strada. Sono ammissibili ampliamenti ad L o lineari. I parcheggi, la cui visibilità dalla strada principale dovrà essere impedita dalla piantumazione di siepi ed alberature tipiche del luogo, dovranno essere ubicati nella parte retrostante gli edifici.

SCHEMA GRAFICO

TIPO N.

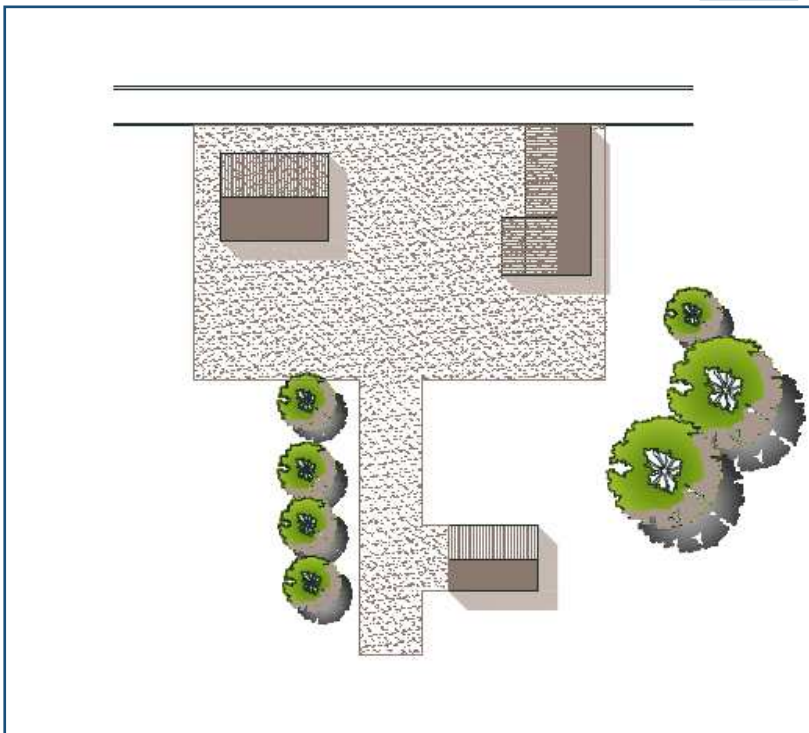
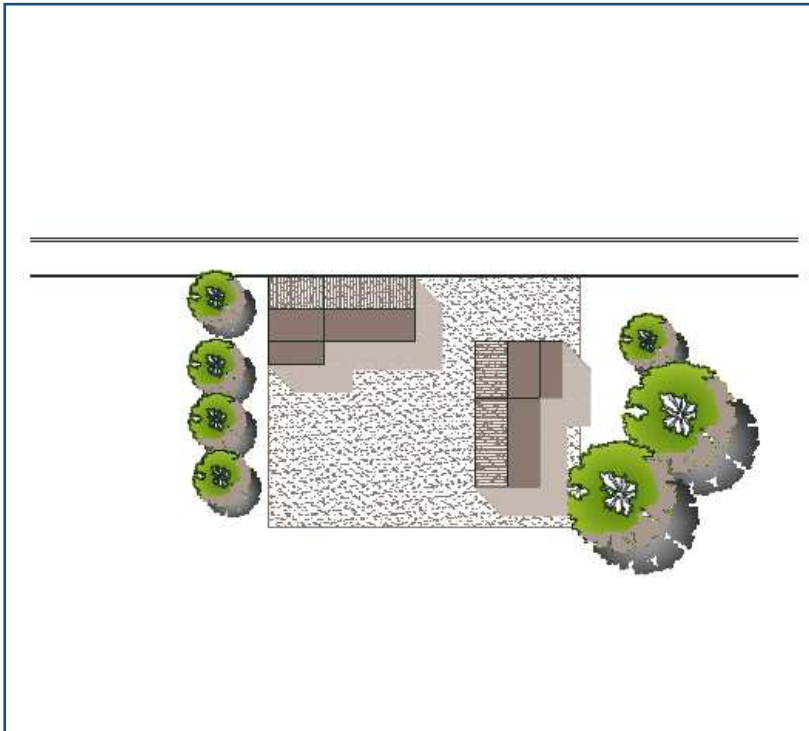
4

DESCRIZIONE TIPOLOGIA AGGREGAZIONE

Edifici disposti lungo la viabilità principale allineati e perpendicolari con spazi di pertinenza che si sviluppano sia sulla strada che nella parte retrostante con edificio di servizio raggiungibile dalla corte che si forma tra i due fabbricati

CRITERI D'INTERVENTO

I volumi secondari si dovranno sviluppare nella parte retrostante i fabbricati principali. Non sono compatibili ampliamenti lungo strada. Sono ammissibili ampliamenti ad L o lineari. I parcheggi dovranno essere ubicati nella parte retrostante gli edifici e la loro visibilità dalla strada principale dovrà essere impedita dalla piantumazione di siepi ed alberature tipiche del luogo.





COMUNE DI BARGA - REGOLAMENTO URBANISTICO - ALLEGATO "A" ALLE N.T.A.
DISCIPLINA DEL TERRITORIO RURALE
ABACO DI RIFERIMENTO PER IL TERRITORIO E GLI EDIFICI RURALI

SEZIONE

TIPOLOGIE DI RIFERIMENTO PER AMPLIAMENTI E NUOVI MANUFATTI

CATEGORIA

SCHEMI SVILUPPO NUCLEI RURALI

IDENTIFICATIVI SCHEDA:

LETTERA:

B

NUMERI:

5-6

SCHEMA GRAFICO

TIPO N.

5

DESCRIZIONE TIPOLOGIA AGGREGAZIONE

Edifici con più funzioni, uniti e disposti a formare una corte aperta lungo la viabilità principale

CRITERI D'INTERVENTO

Gli interventi di ampliamento non dovranno avvenire all'interno della corte ma sui prospetti posteriori. I parcheggi dovranno essere ubicati nella parte retrostante la corte e la loro visibilità dalla strada principale dovrà essere impedita dalla piantumazione di siepi ed alberature tipiche del luogo.

SCHEMA GRAFICO

TIPO N.

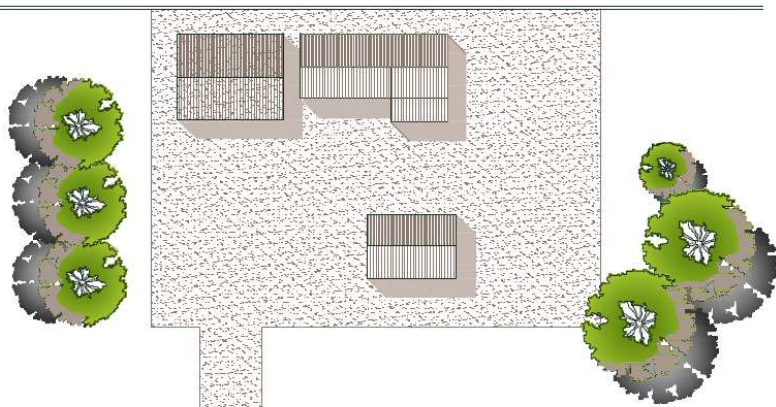
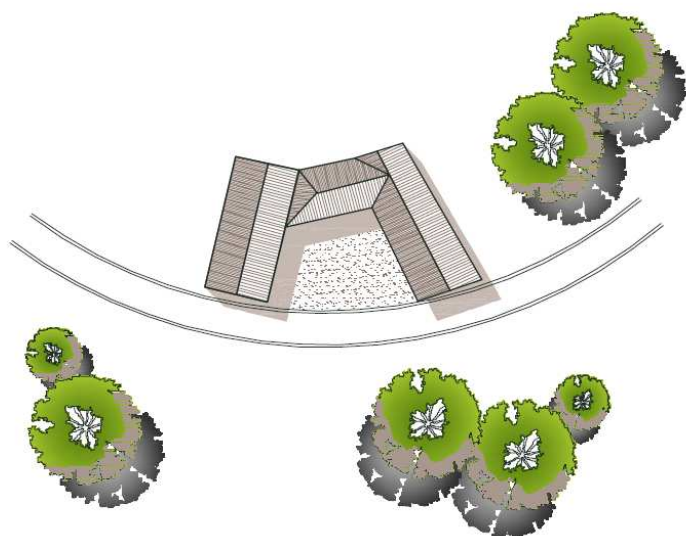
6

DESCRIZIONE TIPOLOGIA AGGREGAZIONE

Edifici disposti lungo la viabilità principale ma non adiacenti ad essa. Gli spazi di pertinenza si sviluppano prevalentemente nella parte retrostante dove si trova anche un altro edificio di servizio che si affaccia direttamente dalla corte tra i due fabbricati maggiori

CRITERI D'INTERVENTO

I volumi secondari si dovranno sviluppare nella parte retrostante i fabbricati principali. Non sono compatibili ampliamenti lungo strada. Sono consentiti ampliamenti ad L o lineari. I parcheggi dovranno essere ubicati nella parte retrostante gli edifici, dove la visibilità dalla strada principale dovrà essere impedita eventualmente anche attraverso la piantumazione di siepi ed alberature tipiche del luogo.





COMUNE DI BARGA - REGOLAMENTO URBANISTICO - ALLEGATO "A" ALLE N.T.A.
DISCIPLINA DEL TERRITORIO RURALE
ABACO DI RIFERIMENTO PER IL TERRITORIO E GLI EDIFICI RURALI

SEZIONE

TIPOLOGIE DI RIFERIMENTO PER AMPLIAMENTI E NUOVI MANUFATTI

CATEGORIA

SCHEMI SVILUPPO NUCLEI RURALI

IDENTIFICATIVI SCHEDA:

LETTERA:

B

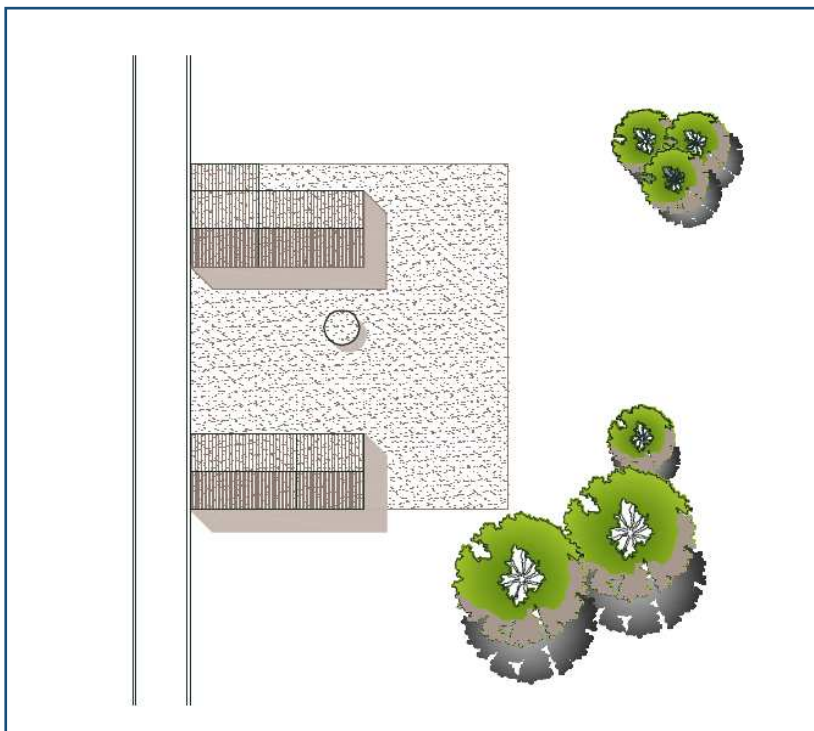
NUMERI:

7-8

SCHEMA GRAFICO

TIPO N.

7



DESCRIZIONE TIPOLOGIA AGGREGAZIONE

Edifici disposti lungo la viabilità principale perpendicolarmente ad essa con spazi di pertinenza che si sviluppano sia sulla strada che nella parte retrostante. Talvolta è presente un pozzo.

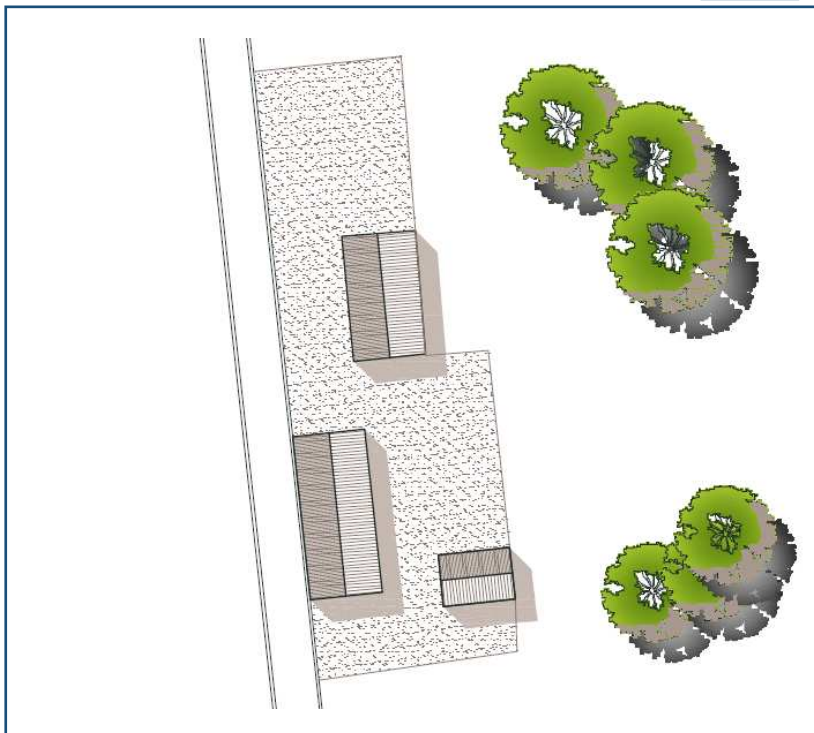
CRITERI D'INTERVENTO

I volumi secondari si dovranno sviluppare nella parte retrostante i fabbricati principali. Non sono compatibili ampliamenti lungo strada. Sono ammissibili ampliamenti ad L o lineari. I parcheggi dovranno essere ubicati nella parte più lontana dalla strada, e la loro visibilità dovrà essere impedita dalla piantumazione di siepi ed alberature tipiche del luogo.

SCHEMA GRAFICO

TIPO N.

8



DESCRIZIONE TIPOLOGIA AGGREGAZIONE

Edifici indipendenti disposti lungo la viabilità principale disposti a formare una corte non visibile dalla strada, con spazi di pertinenza che si sviluppano prevalentemente nella parte retrostante.

CRITERI D'INTERVENTO

I volumi secondari si dovranno sviluppare nella parte retrostante i fabbricati principali, non visibili dalla strada. Non sono compatibili ampliamenti lungo strada. Sono ammissibili ampliamenti ad L o lineari. I parcheggi dovranno essere ubicati nella parte retrostante gli edifici, e la loro visibilità dalla strada principale dovrà essere impedita dalla piantumazione di siepi ed alberature tipiche del luogo.



COMUNE DI BARGA - REGOLAMENTO URBANISTICO - ALLEGATO "A" ALLE N.T.A.
DISCIPLINA DEL TERRITORIO RURALE
ABACO DI RIFERIMENTO PER IL TERRITORIO E GLI EDIFICI RURALI

SEZIONE

TIPOLOGIE DI RIFERIMENTO PER AMPLIAMENTI E NUOVI MANUFATTI

CATEGORIA

SCHEMI SVILUPPO NUCLEI RURALI

IDENTIFICATIVI SCHEDA:

LETTERA:

B

NUMERI:

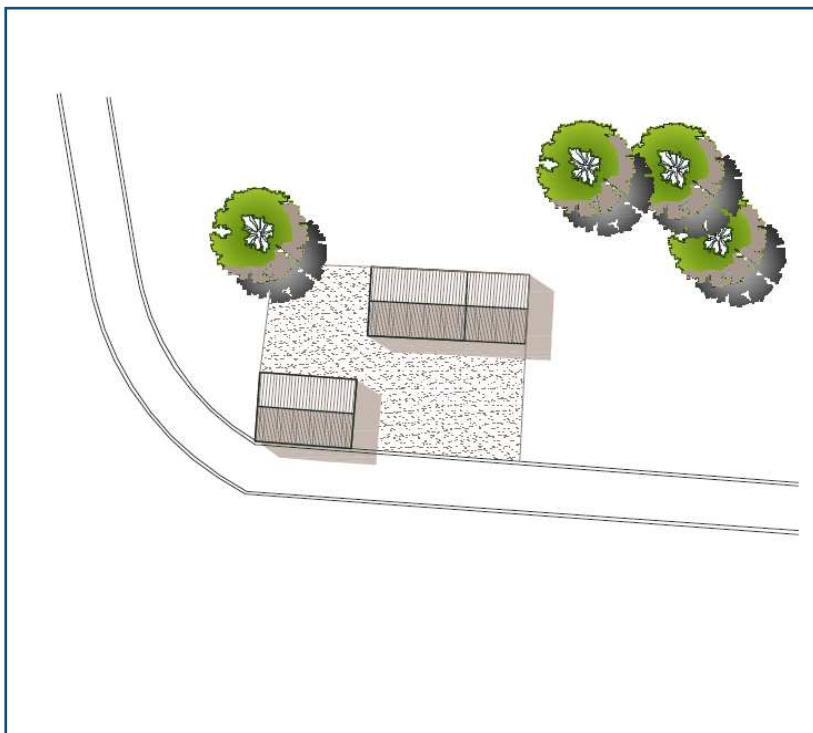
9-10

SCHEMA GRAFICO

TIPO N.

9

DESCRIZIONE TIPOLOGIA AGGREGAZIONE



Edifici disposti lungo la viabilità principale con disposizione ad L con spazi di pertinenza che si sviluppano nella parte fronte strada e nella retrostante.

CRITERI D'INTERVENTO

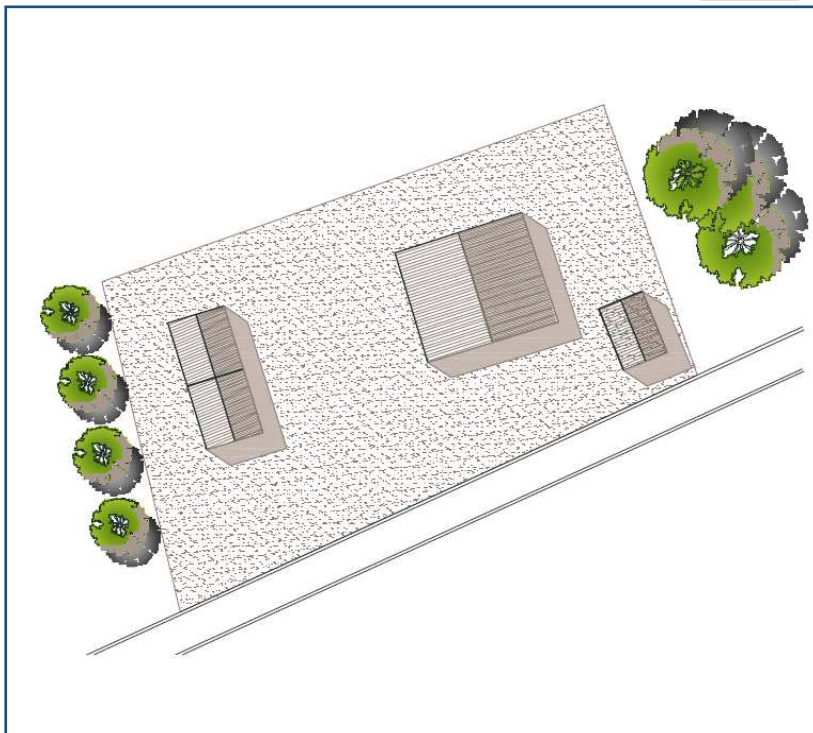
I volumi secondari si dovranno sviluppare nella parte retrostante i fabbricati principali. Non sono compatibili ampliamenti lungo strada. Sono ammissibili ampliamenti ad L e lineari. I parcheggi dovranno essere ubicati nella parte retrostante gli edifici e la visibilità dalla strada principale dovrà essere impedita dalla piantumazione di siepi ed alberature tipiche del luogo.

SCHEMA GRAFICO

TIPO N.

10

DESCRIZIONE TIPOLOGIA AGGREGAZIONE



Edifici indipendenti disposti lungo la viabilità principale disposti a formare una corte lungo la strada, con spazi di pertinenza che si sviluppano sia sulla strada che nella parte retrostante.

CRITERI D'INTERVENTO

I volumi secondari si dovranno sviluppare nella parte retrostante i fabbricati principali, e non essere visibili dalla strada. Non sono compatibili ampliamenti lungo strada. Sono ammissibili ampliamenti ad L o lineari. I parcheggi dovranno essere ubicati nella parte retrostante gli edifici e la visibilità dalla strada principale dovrà essere impedita dalla piantumazione di siepi ed alberature tipiche del luogo.



COMUNE DI BARGA - REGOLAMENTO URBANISTICO - ALLEGATO "A" ALLE N.T.A.
DISCIPLINA DEL TERRITORIO RURALE
ABACO DI RIFERIMENTO PER IL TERRITORIO E GLI EDIFICI RURALI

SEZIONE

TIPOLOGIE DI RIFERIMENTO PER AMPLIAMENTI E NUOVI MANUFATTI

CATEGORIA

SCHEMI SVILUPPO NUCLEI RURALI

IDENTIFICATIVI SCHEDA:

LETTERA:

B

NUMERI:

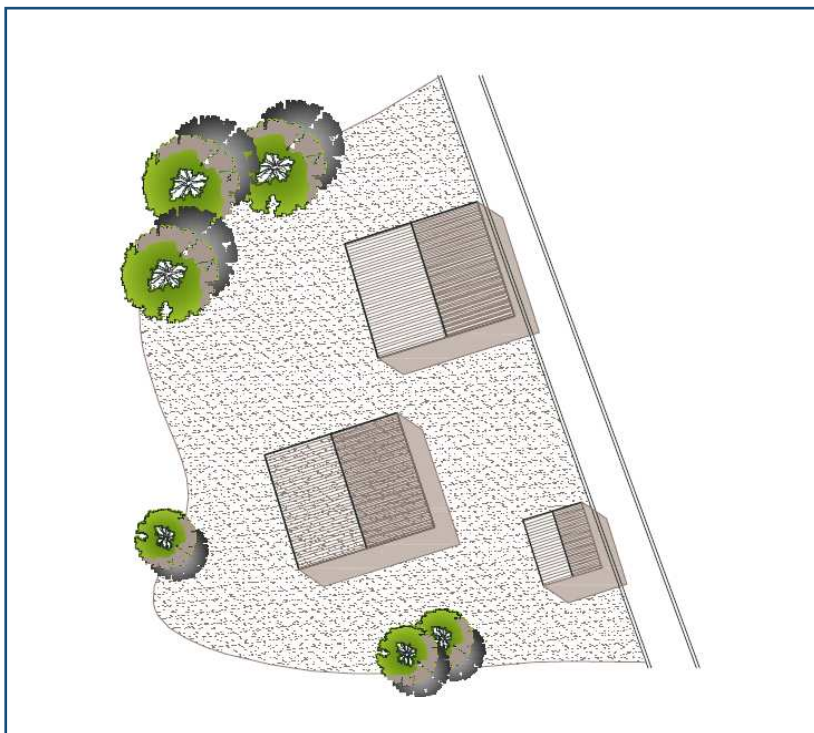
11-12

SCHEMA GRAFICO

TIPO N.

11

DESCRIZIONE TIPOLOGIA AGGREGAZIONE



Edifici indipendenti a prevalente impianto quadrato, disposti lungo la viabilità principale organizzati a formare una corte lungo la strada, con spazi di pertinenza che si sviluppano sia sulla viabilità che nella parte retrostante.

CRITERI D'INTERVENTO

I volumi secondari si dovranno sviluppare nella parte retrostante i fabbricati principali. Non sono compatibili ampliamenti lungo strada nè ampliamenti ad L.

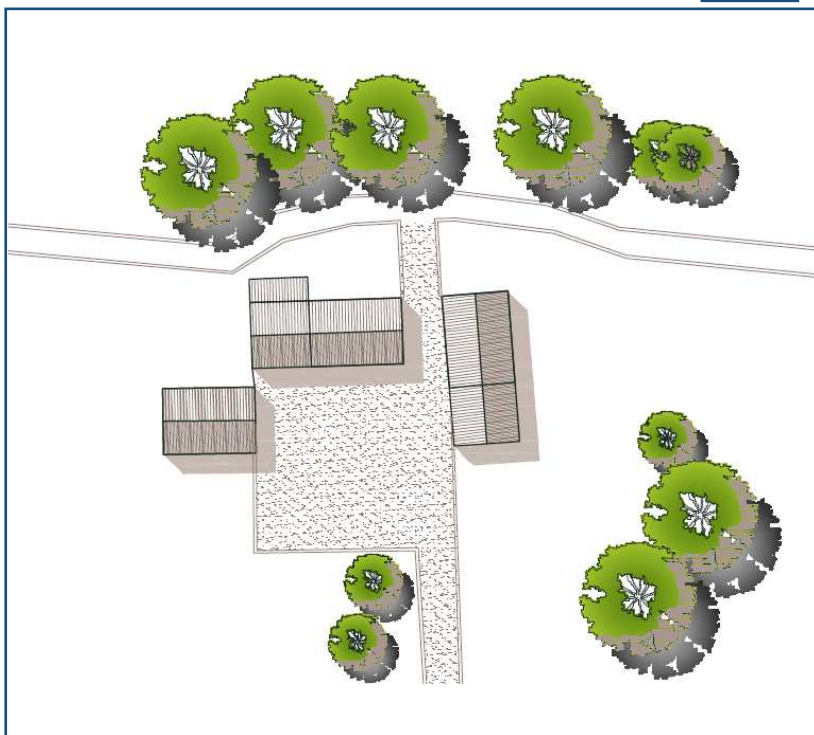
I parcheggi dovranno essere ubicati nella parte retrostante gli edifici e la visibilità dalla strada principale dovrà essere impedita dalla piantumazione di siepi ed alberature tipiche del luogo.

SCHEMA GRAFICO

TIPO N.

12

DESCRIZIONE TIPOLOGIA AGGREGAZIONE



Edifici disposti lungo la viabilità secondaria con spazi di pertinenza che si sviluppano a formare una corte attraversata dalla viabilità.

CRITERI D'INTERVENTO

Gli interventi dovranno risultare il meno possibile visibili dalla strada, i parcheggi dovranno essere ubicati nella parte retrostante gli edifici e schermati da vegetazione locale. Sono comunque compatibili ampliamenti sui lati liberi della corte.



COMUNE DI BARGA - REGOLAMENTO URBANISTICO - ALLEGATO "A" ALLE N.T.A.
DISCIPLINA DEL TERRITORIO RURALE
ABACO DI RIFERIMENTO PER IL TERRITORIO E GLI EDIFICI RURALI

SEZIONE

TIPOLOGIE DI RIFERIMENTO PER AMPLIAMENTI E NUOVI MANUFATTI

CATEGORIA

SCHEMI SVILUPPO NUCLEI RURALI

IDENTIFICATIVI SCHEDA:

LETTERA:

B

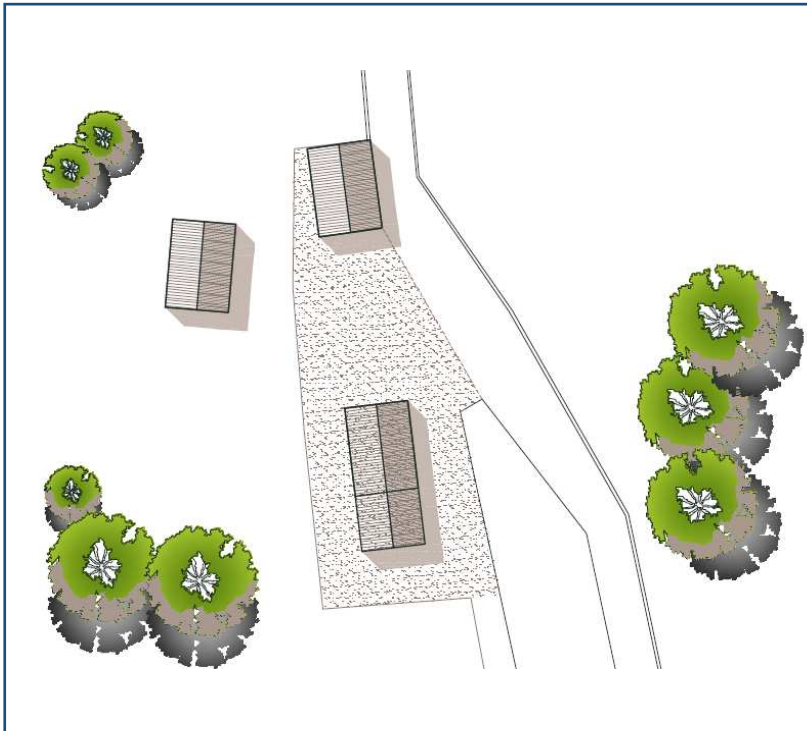
NUMERI:

13-14

SCHEMA GRAFICO

TIPO N.

13



DESCRIZIONE TIPOLOGIA AGGREGAZIONE

Edifici disposti lungo la viabilità principale e secondaria con spazi di pertinenza che si sviluppano a formare una corte attraversata dalla viabilità.

CRITERI D'INTERVENTO

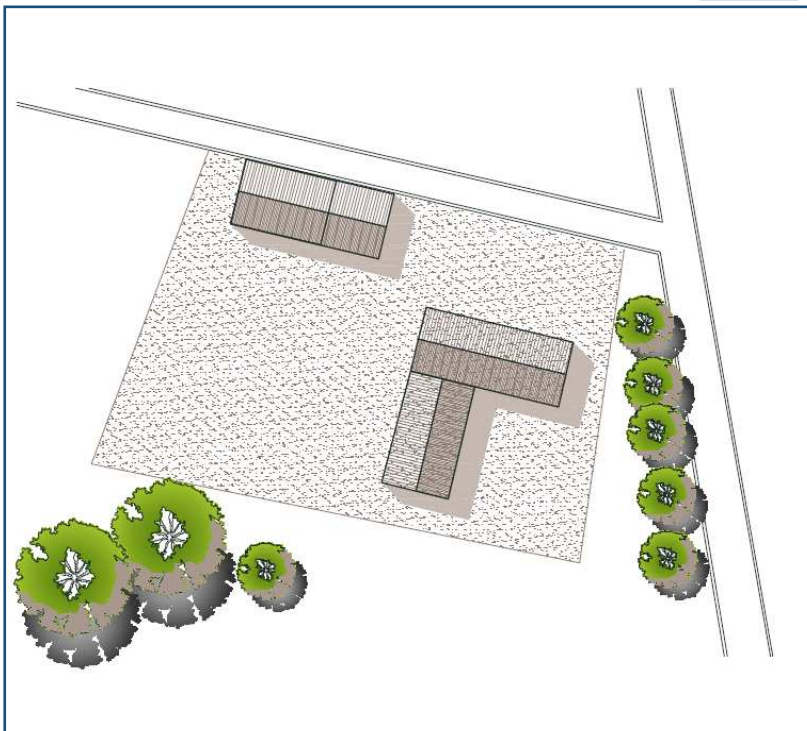
Gli interventi dovranno risultare il meno possibile visibili dalla strada, i parcheggi dovranno essere ubicati nella parte retrostante gli edifici e schermati da vegetazione locale. Sono comunque compatibili ampliamenti sui lati liberi dello spazio-corte (ad L o lineari)

I volumi secondari si dovranno sviluppare nella parte retrostante i fabbricati principali.

SCHEMA GRAFICO

TIPO N.

14



DESCRIZIONE TIPOLOGIA AGGREGAZIONE

Edifici disposti lungo la viabilità principale e secondaria con spazi di pertinenza che si sviluppano a formare una corte non visibile dalla viabilità.

CRITERI D'INTERVENTO

Gli interventi dovranno risultare il meno possibile visibili dalla strada, i parcheggi dovranno essere ubicati nella parte retrostante gli edifici e schermati da vegetazione locale. Sono comunque compatibili ampliamenti sui lati liberi dello spazio-corte (ad L o lineari).

I volumi secondari si dovranno sviluppare nella parte retrostante i fabbricati principali.



COMUNE DI BARGA - REGOLAMENTO URBANISTICO - ALLEGATO "A" ALLE N.T.A.
DISCIPLINA DEL TERRITORIO RURALE
ABACO DI RIFERIMENTO PER IL TERRITORIO E GLI EDIFICI RURALI

SEZIONE

TIPOLOGIE DI RIFERIMENTO PER AMPLIAMENTI E NUOVI MANUFATTI

CATEGORIA

SCHEMI SVILUPPO NUCLEI RURALI

IDENTIFICATIVI SCHEDA:

LETTERA:

B

NUMERI:

15-16

SCHEMA GRAFICO

TIPO N.

15

DESCRIZIONE TIPOLOGIA AGGREGAZIONE

Edifici disposti lungo la viabilità principale e secondaria con spazi di pertinenza che si sviluppano a formare una corte d'angolo con le due viabilità.

CRITERI D'INTERVENTO

Gli interventi dovranno risultare il meno possibile visibili dalla strada, i parcheggi dovranno essere ubicati nella parte retrostante gli edifici e schermati da vegetazione locale. Non sono compatibili ampliamenti sui lati liberi dello spazio-corte.

I volumi secondari si dovranno sviluppare nella parte retrostante i fabbricati principali.

SCHEMA GRAFICO

TIPO N.

16

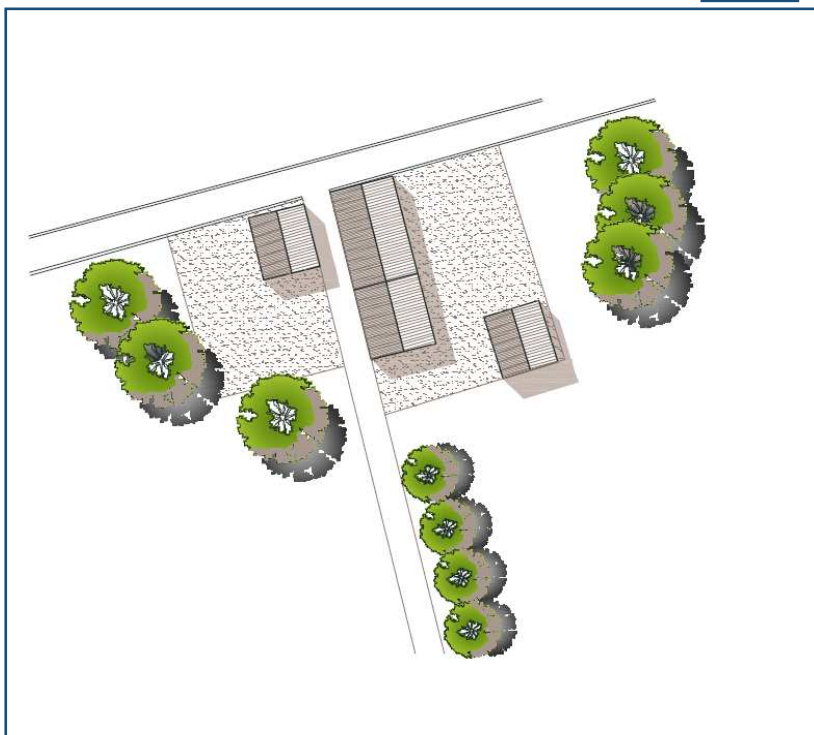
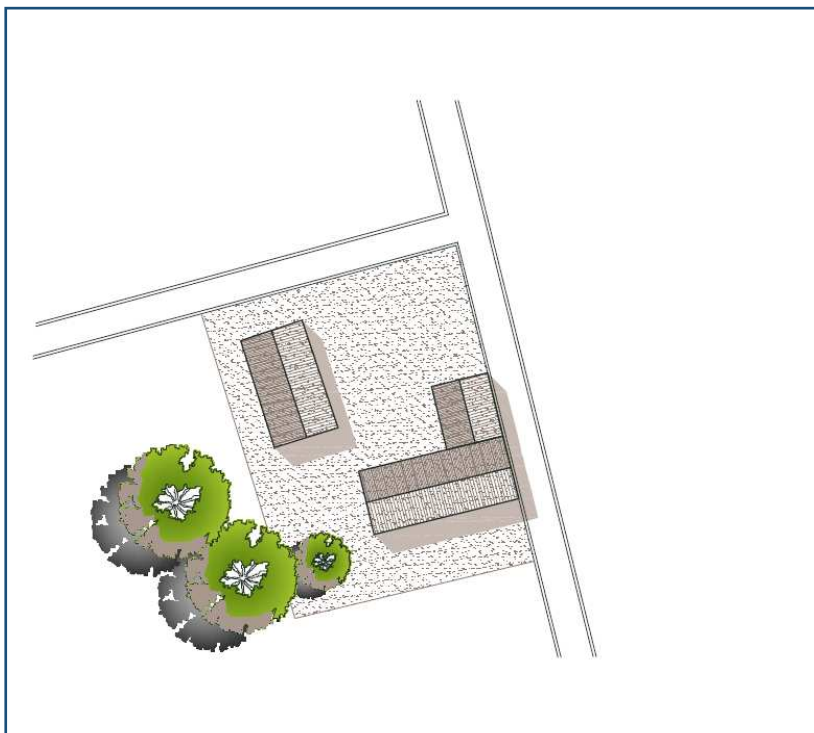
DESCRIZIONE TIPOLOGIA AGGREGAZIONE

Edifici disposti con testata lungo la viabilità maggiore e prospetti principali su viabilità secondaria con spazi di pertinenza che si sviluppano a formare due spazi pertinenziali che prospettano le due viabilità.

CRITERI D'INTERVENTO

Gli interventi dovranno risultare il meno possibile visibili dalla strada, i parcheggi dovranno essere ubicati nella parte retrostante gli edifici e schermati da vegetazione locale. Sono compatibili ampliamenti sui lati liberi dello spazio-corte e lungo viabilità principale.

I volumi secondari si dovranno sviluppare nella parte retrostante i fabbricati principali.





COMUNE DI BARGA - REGOLAMENTO URBANISTICO - ALLEGATO "A" ALLE N.T.A.
DISCIPLINA DEL TERRITORIO RURALE
ABACO DI RIFERIMENTO PER IL TERRITORIO E GLI EDIFICI RURALI

SEZIONE

TIPOLOGIE DI RIFERIMENTO PER AMPLIAMENTI E NUOVI MANUFATTI

CATEGORIA

SCHEMI SVILUPPO NUCLEI RURALI

IDENTIFICATIVI SCHEDA:

LETTERA:

B

NUMERI:

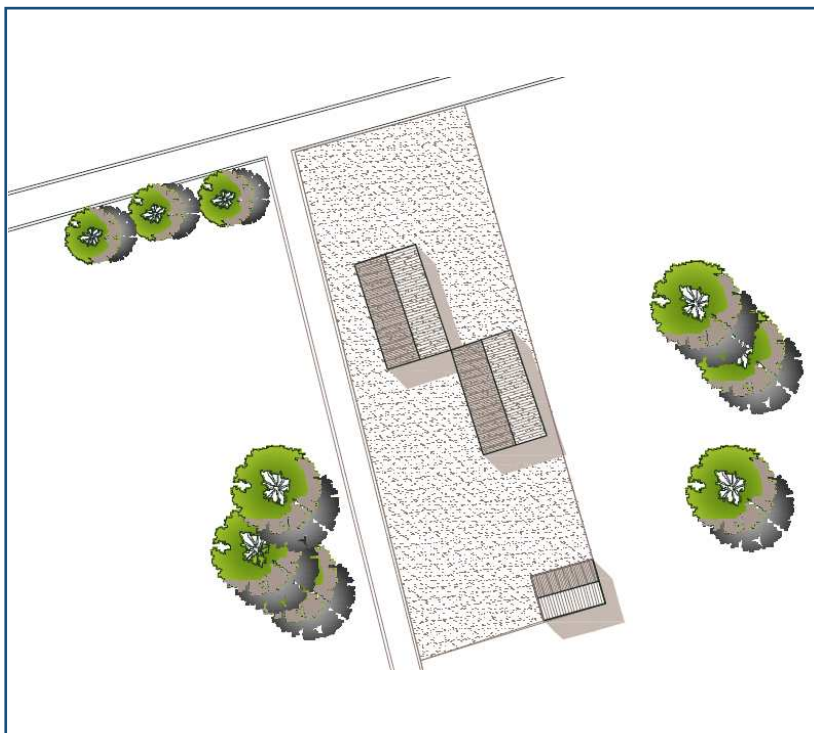
17-18

SCHEMA GRAFICO

TIPO N.

17

DESCRIZIONE TIPOLOGIA AGGREGAZIONE



Edifici disposti lungo la viabilità principale e secondaria con spazi di pertinenza che si sviluppano a formare due corti che si affacciano rispettivamente sulla viabilità maggiore e minore.

CRITERI D'INTERVENTO

Gli interventi dovranno risultare il meno possibile visibili dalla strada principale, i parcheggi dovranno essere ubicati nella parte retrostante più lontana da detta viabilità e/o schermati con vegetazione locale.

Sono compatibili ampliamenti sui lati liberi dello spazio-corte.

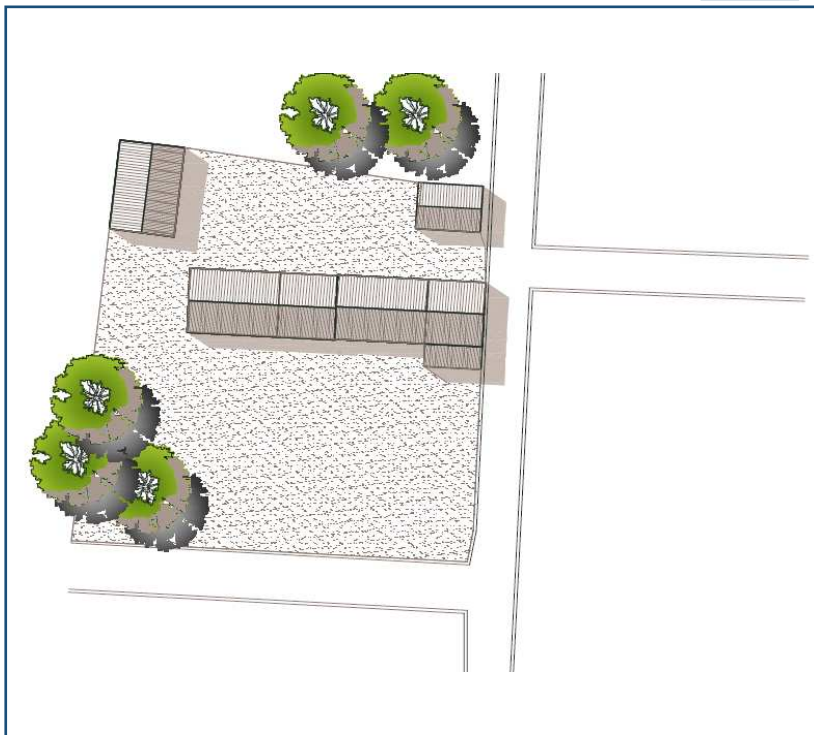
I volumi secondari si dovranno sviluppare nella parte retrostante i fabbricati principali.

SCHEMA GRAFICO

TIPO N.

18

DESCRIZIONE TIPOLOGIA AGGREGAZIONE



Edifici disposti con testata lungo la viabilità principale e prospetti principali organizzati su spazi di pertinenza che si sviluppano a formare una corte interna, quasi chiusa rispetto alla viabilità.

CRITERI D'INTERVENTO

Gli interventi dovranno risultare il meno possibile visibili dalla strada principale, i parcheggi dovranno essere ubicati nella parte retrostante più lontana da detta viabilità e/o schermati con vegetazione locale.

Non sono compatibili ampliamenti sui lati liberi dello spazio-corte nè tali da unire i fabbricati in corrispondenza della viabilità maggiore. Possono essere uniti i due fabbricati più lontani da questa.

I volumi secondari si dovranno sviluppare nella parte retrostante i fabbricati principali.



COMUNE DI BARGA - REGOLAMENTO URBANISTICO - ALLEGATO "A" ALLE N.T.A.
DISCIPLINA DEL TERRITORIO RURALE
ABACO DI RIFERIMENTO PER IL TERRITORIO E GLI EDIFICI RURALI

SEZIONE

TIPOLOGIE DI RIFERIMENTO PER AMPLIAMENTI E NUOVI MANUFATTI

CATEGORIA

SCHEMI SVILUPPO NUCLEI RURALI

IDENTIFICATIVI SCHEDA:

LETTERA:

B

NUMERI:

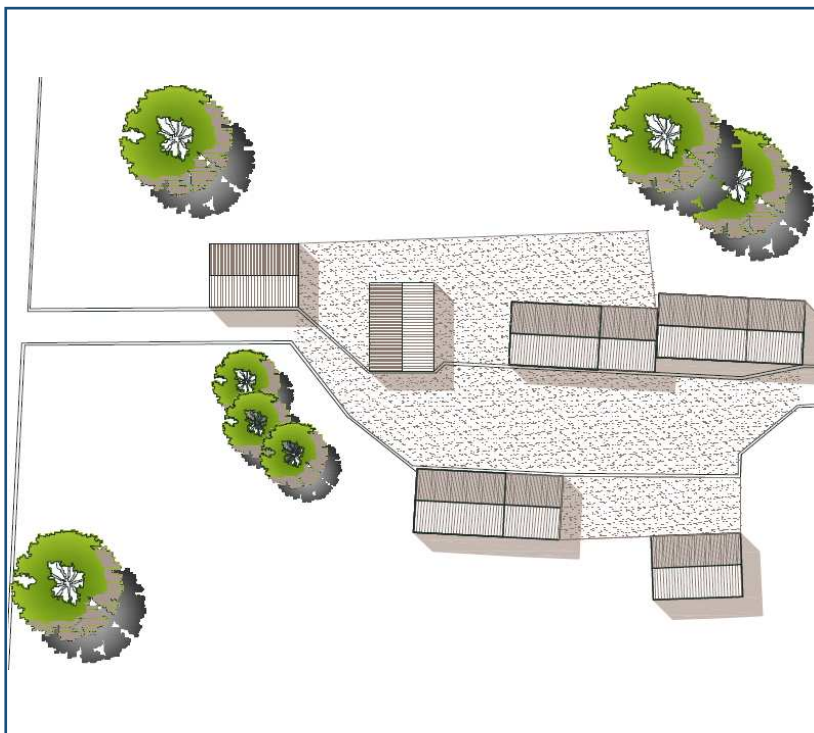
19-20

SCHEMA GRAFICO

TIPO N.

19

DESCRIZIONE TIPOLOGIA AGGREGAZIONE



Complesso di edifici disposti lungo la viabilità secondaria in corrispondenza di una specie di piazza e con prospetti principali direttamente sugli spazi pubblici.

CRITERI D'INTERVENTO

Gli interventi dovranno risultare il meno possibile visibili dalla strada principale, e rispettare l'equilibrio vuoti/pieni creatosi nel tempo sulla viabilità secondaria.

I parcheggi dovranno essere ubicati nella parte retrostante più lontana dalla viabilità e/o schermati con vegetazione locale.

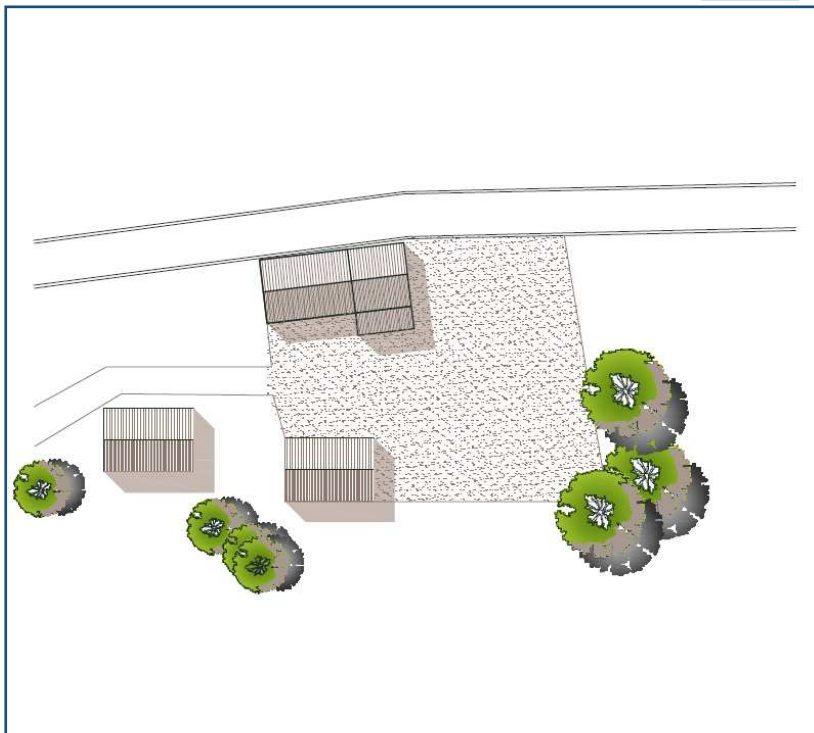
Sono compatibili ampliamenti nelle parti che non prospettano sulla strada. I volumi secondari si dovranno sviluppare nella parte retrostante i fabbricati principali.

SCHEMA GRAFICO

TIPO N.

20

DESCRIZIONE TIPOLOGIA AGGREGAZIONE



Edifici disposti in parte lungo la viabilità principale in parte su corte interna da cui si sviluppa una viabilità secondaria a fondo cieco. Da tutelare la presenza di uno spazio-corte interno.

CRITERI D'INTERVENTO

I volumi secondari si dovranno sviluppare nella parte retrostante i fabbricati principali e comunque non dovranno essere visibili dalla viabilità maggiore. Sono da preferire ampliamenti dei volumi lontani dalla viabilità primaria. Sono compatibili anche modesti ampliamenti lungo strada. Le tipologie da preferire sono ad L o lineari.

I parcheggi dovranno essere ubicati nella parte retrostante gli edifici e la visibilità dalla strada principale dovrà essere impedita dalla piantumazione vegetazione tipica del luogo.



COMUNE DI BARGA - REGOLAMENTO URBANISTICO - ALLEGATO "A" ALLE N.T.A.
DISCIPLINA DEL TERRITORIO RURALE
ABACO DI RIFERIMENTO PER IL TERRITORIO E GLI EDIFICI RURALI

SEZIONE

TIPOLOGIE DI RIFERIMENTO PER AMPLIAMENTI E NUOVI MANUFATTI

CATEGORIA

SCHEMI SVILUPPO NUCLEI RURALI

IDENTIFICATIVI SCHEDA:

LETTERA:

B

NUMERI:

21-22

SCHEMA GRAFICO

TIPO N.

21

DESCRIZIONE TIPOLOGIA AGGREGAZIONE

Edifici disposti lungo la viabilità principale ad angolo con viabilità secondaria con disposizione ad L e con spazi di pertinenza che si sviluppano nella parte retrostante ma visibili dalle due viabilità.

CRITERI D'INTERVENTO

I volumi secondari si dovranno sviluppare nella parte retrostante i fabbricati principali. Sono compatibili solo modesti ampliamenti lungo strada. Sono compatibili ampliamenti ad L.

I parcheggi dovranno essere ubicati nella parte retrostante gli edifici e la visibilità dalla strada principale dovrà essere impedita dalla piantumazione di siepi ed alberature tipiche del luogo.

SCHEMA GRAFICO

TIPO N.

22

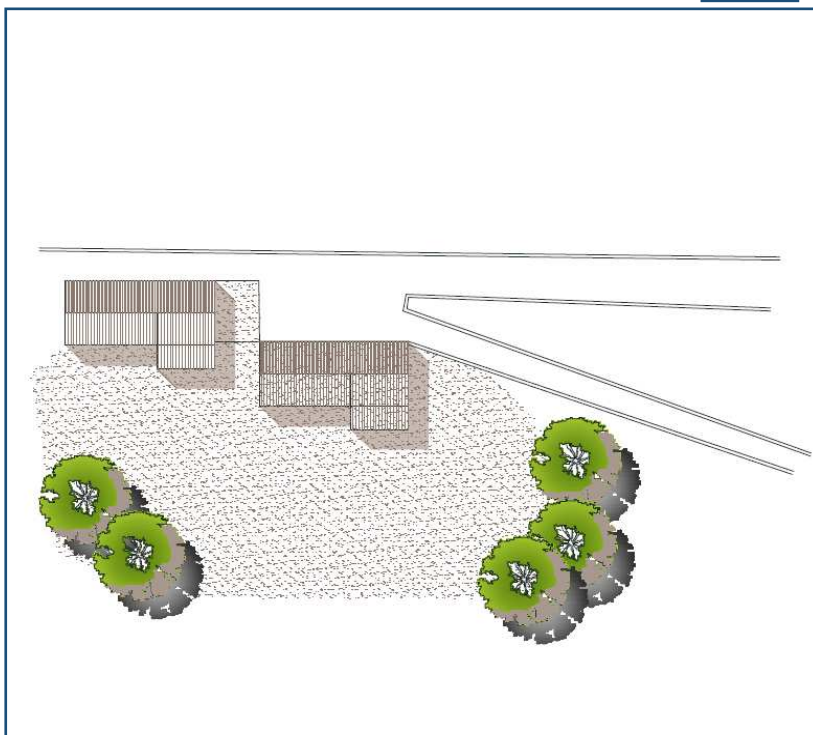
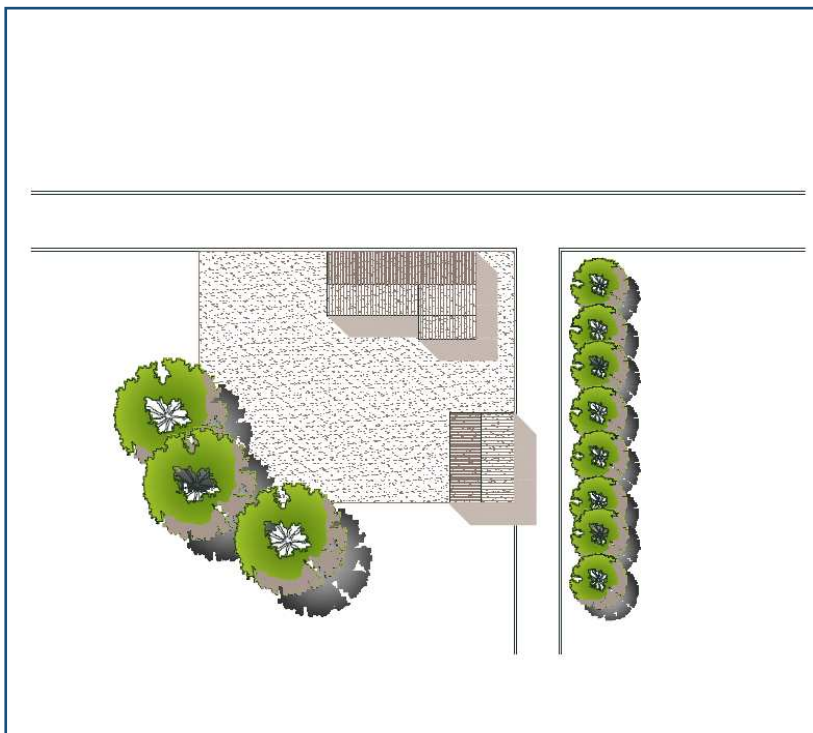
DESCRIZIONE TIPOLOGIA AGGREGAZIONE

Edifici disposti lungo la viabilità principale e su incrocio con viabilità minore in corrispondenza di ampliamento della sede stradale. L'area privata di pertinenza si sviluppa sul retro.

CRITERI D'INTERVENTO

I volumi secondari si dovranno sviluppare nella parte retrostante i fabbricati principali. Sono compatibili solo modesti ampliamenti lungo strada. Sono compatibili ampliamenti ad L e lineari.

I parcheggi dovranno essere ubicati nella parte retrostante gli edifici e la visibilità dalla strada principale dovrà essere impedita dalla piantumazione di siepi ed alberature tipiche del luogo.





COMUNE DI BARGA - REGOLAMENTO URBANISTICO - ALLEGATO "A" ALLE N.T.A.
DISCIPLINA DEL TERRITORIO RURALE
ABACO DI RIFERIMENTO PER IL TERRITORIO E GLI EDIFICI RURALI

SEZIONE

TIPOLOGIE DI RIFERIMENTO PER AMPLIAMENTI E NUOVI MANUFATTI

CATEGORIA

SCHEMI SVILUPPO NUCLEI RURALI

IDENTIFICATIVI SCHEDA:

LETTERA:

B

NUMERI:

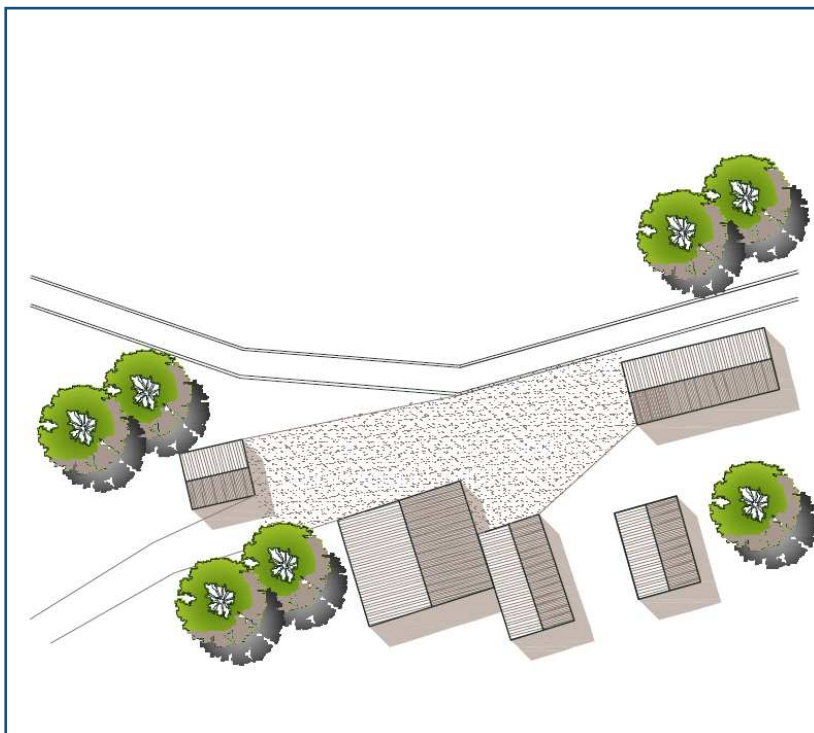
23-24

SCHEMA GRAFICO

TIPO N.

23

DESCRIZIONE TIPOLOGIA AGGREGAZIONE



Numerosi edifici disposti in parte lungo la viabilità principale ed in maggior parte su corte aperta sulla strada da cui si sviluppa una viabilità secondaria a fondo cieco.

CRITERI D'INTERVENTO

I volumi secondari si dovranno sviluppare nella parte retrostante i fabbricati principali e comunque non essere visibili dalla viabilità maggiore. Sono da preferire ampliamenti dei volumi interni alla viabilità. Sono ammissibili solo modesti ampliamenti lungo strada. Sono compatibili ampliamenti ad L e lineari.

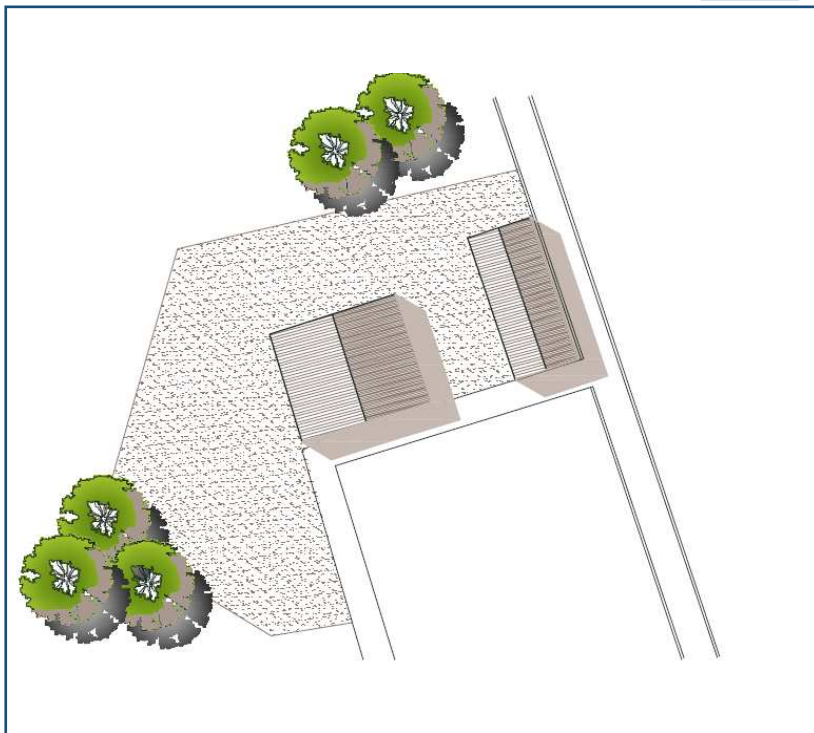
I parcheggi dovranno essere ubicati nella parte retrostante gli edifici, presso la viabilità secondaria, e la visibilità dalla strada principale dovrà essere impedita dalla piantumazione di siepi ed alberature tipiche del luogo.

SCHEMA GRAFICO

TIPO N.

24

DESCRIZIONE TIPOLOGIA AGGREGAZIONE



Edifici disposti lungo la viabilità principale e secondaria con spazi di pertinenza che si sviluppano prevalentemente sulla viabilità minore.

CRITERI D'INTERVENTO

I volumi secondari si dovranno sviluppare nella parte retrostante i fabbricati principali e comunque non essere visibili dalla viabilità principale. Sono da preferire ampliamenti dei volumi sulla viabilità secondaria. Sono ammissibili solo modesti ampliamenti lungo strada. Sono ammissibili ampliamenti ad L e lineari.

I parcheggi dovranno essere ubicati nella parte retrostante gli edifici, presso la viabilità secondaria, e la visibilità dalla strada principale dovrà essere impedita dalla piantumazione di siepi ed alberature tipiche del luogo.



COMUNE DI BARGA - REGOLAMENTO URBANISTICO - ALLEGATO "A" ALLE N.T.A.
DISCIPLINA DEL TERRITORIO RURALE
ABACO DI RIFERIMENTO PER IL TERRITORIO E GLI EDIFICI RURALI

SEZIONE

TIPOLOGIE DI RIFERIMENTO PER AMPLIAMENTI E NUOVI MANUFATTI

CATEGORIA

SCHEMI SVILUPPO NUCLEI RURALI

IDENTIFICATIVI SCHEDA:

LETTERA:

B

NUMERI:

25-26

SCHEMA GRAFICO

TIPO N.

25

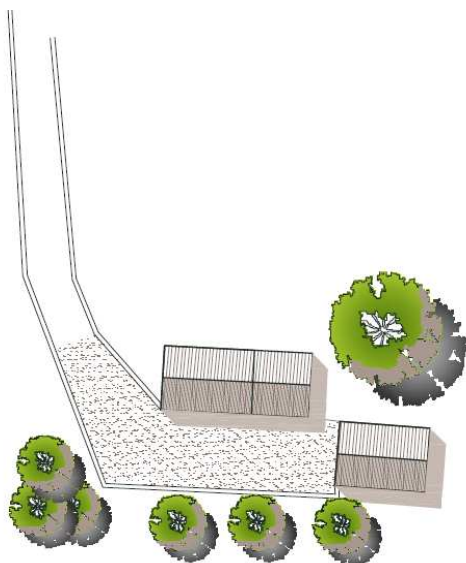
DESCRIZIONE TIPOLOGIA AGGREGAZIONE

Edifici disposti al termine di viabilità principale a fondo cieco con spazi di pertinenza direttamente sulla strada

CRITERI D'INTERVENTO

I volumi secondari si dovranno sviluppare nella parte retrostante i fabbricati maggiori e comunque non essere visibili dalla viabilità principale. Sono ammissibili solo modesti ampliamenti lungo strada. Sono compatibili ampliamenti ad L e lineari.

I parcheggi dovranno essere ubicati nella parte retrostante gli edifici, presso la viabilità secondaria e la visibilità dalla strada principale dovrà essere impedita dalla piantumazione di siepi ed alberature tipiche del luogo.



SCHEMA GRAFICO

TIPO N.

26

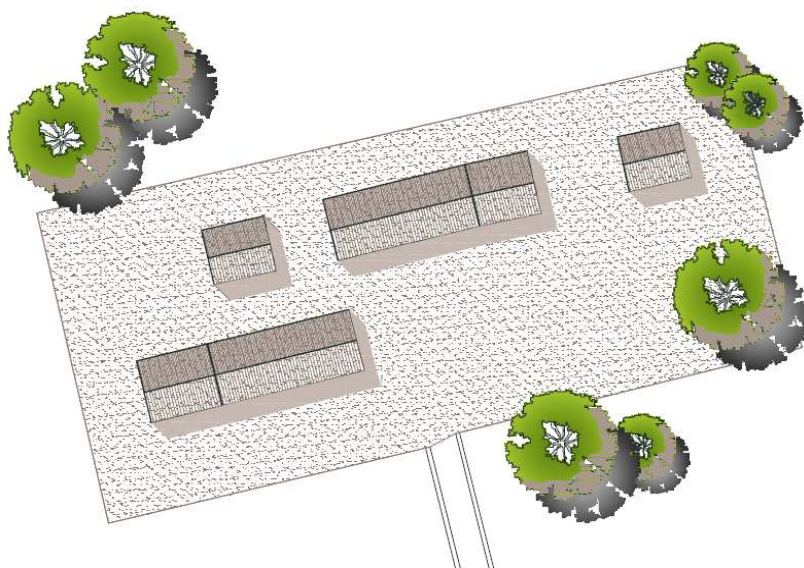
DESCRIZIONE TIPOLOGIA AGGREGAZIONE

Complesso di edifici disposti al termine di viabilità principale a fondo cieco con spazi di pertinenza principali organizzati intorno agli edifici e visibili direttamente dalla strada

CRITERI D'INTERVENTO

I volumi secondari si dovranno sviluppare nella parte retrostante i fabbricati principali e comunque non essere visibili dalla viabilità principale. Sono ammissibili ampliamenti ad L e lineari.

I parcheggi dovranno essere ubicati nella parte retrostante gli edifici, od in aree la cui visibilità dalla strada principale dovrà essere impedita dalla piantumazione di siepi ed alberature tipiche del luogo. Dovrà essere mantenuto lo spazio a corte tra gli edifici.





COMUNE DI BARGA - REGOLAMENTO URBANISTICO - ALLEGATO "A" ALLE N.T.A.
DISCIPLINA DEL TERRITORIO RURALE
ABACO DI RIFERIMENTO PER IL TERRITORIO E GLI EDIFICI RURALI

SEZIONE

TIPOLOGIE DI RIFERIMENTO PER AMPLIAMENTI E NUOVI MANUFATTI

CATEGORIA

SCHEMI SVILUPPO NUCLEI RURALI

IDENTIFICATIVI SCHEDA:

LETTERA:

B

NUMERI:

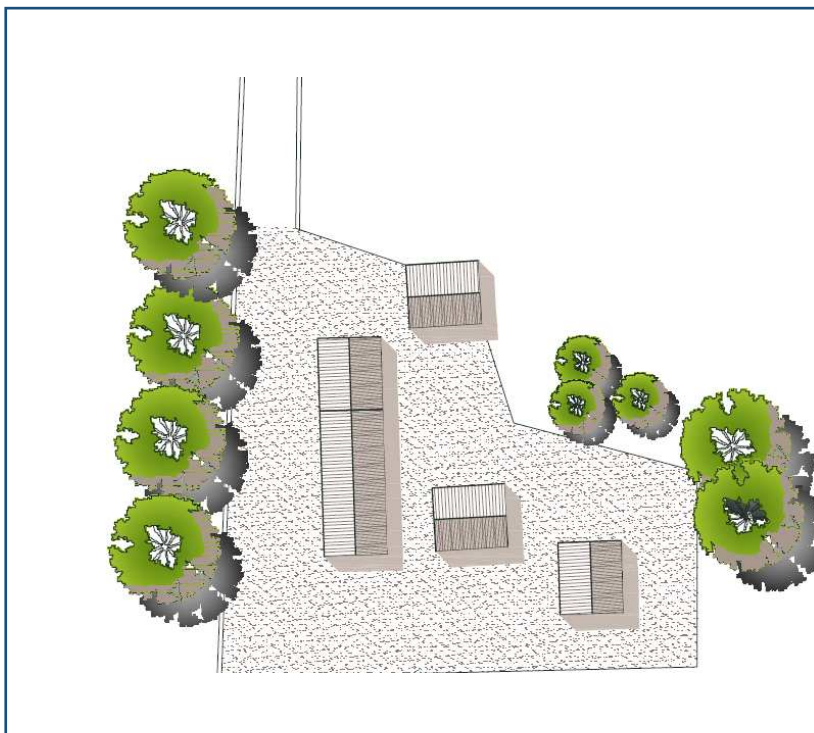
27-28

SCHEMA GRAFICO

TIPO N.

27

DESCRIZIONE TIPOLOGIA AGGREGAZIONE



Complesso di edifici disposti al termine di viabilità principale a fondo cieco con spazi di pertinenza organizzati intorno agli edifici in modo articolato e scarsamente visibili dalla strada

CRITERI D'INTERVENTO

I volumi secondari si dovranno sviluppare nella parte retrostante i fabbricati principali e comunque non essere visibili dalla viabilità principale. Sono ammissibili ampliamenti ad L e lineari.

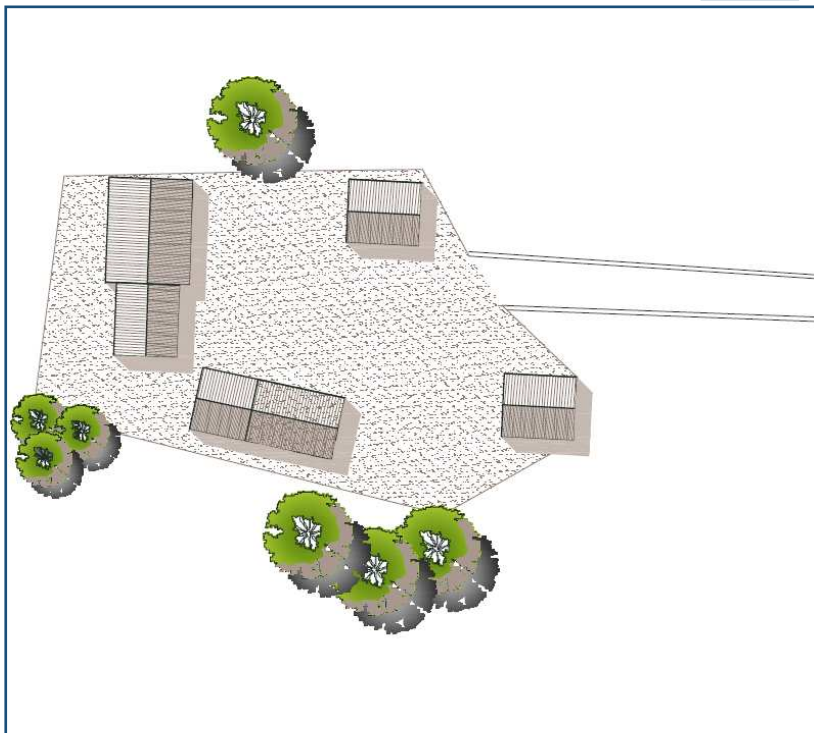
I parcheggi dovranno essere ubicati nella parte retrostante gli edifici, od in aree la cui visibilità dalla strada principale dovrà essere impedita dalla piantumazione di siepi ed alberature tipiche del luogo. Dovrà essere mantenuto lo spazio a corte tra gli edifici.

SCHEMA GRAFICO

TIPO N.

28

DESCRIZIONE TIPOLOGIA AGGREGAZIONE



Complesso di edifici disposti al termine di viabilità principale a fondo cieco con spazi di pertinenza organizzati tipo a corte all'interno del perimetro formato dagli edifici e direttamente visibili dalla strada

CRITERI D'INTERVENTO

I volumi secondari si dovranno sviluppare nella parte retrostante i fabbricati principali e comunque non essere visibili dalla viabilità principale. Sono ammissibili ampliamenti ad L e lineari.

I parcheggi dovranno essere ubicati nella parte retrostante gli edifici, od in aree la cui visibilità dalla strada principale dovrà essere impedita dalla piantumazione di siepi ed alberature tipiche del luogo. Dovrà essere mantenuto lo spazio a corte tra gli edifici.



COMUNE DI BARGA - REGOLAMENTO URBANISTICO - ALLEGATO "A" ALLE N.T.A.
DISCIPLINA DEL TERRITORIO RURALE
ABACO DI RIFERIMENTO PER IL TERRITORIO E GLI EDIFICI RURALI

SEZIONE

TIPOLOGIE DI RIFERIMENTO PER AMPLIAMENTI E NUOVI MANUFATTI

CATEGORIA

SCHEMI SVILUPPO NUCLEI RURALI

IDENTIFICATIVI SCHEDA:

LETTERA:

B

NUMERI:

29-30

SCHEMA GRAFICO

TIPO N.

29

DESCRIZIONE TIPOLOGIA AGGREGAZIONE

Complesso di edifici disposti in corrispondenza dell'incrocio di tre strade con spazio comune presente nell'allargamento generato da detto incrocio.

CRITERI D'INTERVENTO

I volumi secondari si dovranno sviluppare nella parte retrostante i fabbricati maggiori e comunque non essere visibili dalla viabilità principale. Sono ammissibili ampliamenti ad L e lineari.

I parcheggi dovranno essere ubicati nella parte retrostante gli edifici, od in aree la cui visibilità dalla strada principale dovrà essere impedita dalla piantumazione di siepi ed alberature tipiche del luogo.

SCHEMA GRAFICO

TIPO N.

30

DESCRIZIONE TIPOLOGIA AGGREGAZIONE

Edifici disposti in corrispondenza dell'incrocio di tre strade con spazio comune presente nell'allargamento generato da detto incrocio.

CRITERI D'INTERVENTO

I volumi secondari si dovranno sviluppare nella parte retrostante i fabbricati principali e comunque non essere visibili dalla viabilità principale. Sono ammissibili ampliamenti ad L e lineari.

I parcheggi dovranno essere ubicati nella parte retrostante gli edifici, od in aree la cui visibilità dalla strada principale dovrà essere impedita dalla piantumazione di siepi ed alberature tipiche del luogo.

