



COMUNE DI BARGA - REGOLAMENTO URBANISTICO

QUADRO CONOSCITIVO:

ANALISI EDIFICATO RURALE DI RECENTE COSTRUZIONE

SCHEDATURA EDIFICI AGRICOLI RECENTI (DOPO 1999)



data:

luglio 2012

SCHEDA N° 1

oggetto:

ubicazione: FILECCHIO - SEGGIO DI SOTTO

FUNZIONE PRINCIPALE: annesso magazzino stalla fienile abitazione rurale Altro...

CONVENZIONE ATTO UNILATERALE D'OBBLIGO **ESTREMI:** 2006

ESTREMI CATASTALI

AREA VINCOLATA:

ESTREMI EDILIZI:

DURATA DEL VINCOLO: 2006-2016

INSERIMENTO PAESAGGISTICO

L'intervento non è ben visibile dalla viabilità principale, sono presenti elementi vegetali di integrazione paesaggistica (siepi ed alberi ad alto fusto) e l'edificio è su un unico livello, dietro un'abitazione.

DOTAZIONI INFRASTRUTTURALI/SERVIZI IN ZONA, CARENTI O CON PROBLEMI : VALUTAZIONE COMPLESSIVA:

viabilità pubblica fognatura verde pubblico
 illuminazione pubblica parcheggi pubblici

SERVIZI SUFFICIENTI: si in parte no

UTOE:

Utoe n.1 - Filecchio "città diffusa"

PERICOLOSITÀ GEOMORFOLOGICA:

G1 G2 G3 G4 C6 verif

PERICOLOSITÀ IDRAULICA:

I1 I2 I3 I4 A

POSIZIONE RISPETTO AL CENTRO ABITATO: interno esterno distanza : breve media grande

NOTE/CONSIDERAZIONI: ricade in C6 ed in zona di rispetto da sorgente captata

INDIVIDUAZIONE CARTOGRAFICA E DOCUMENTAZIONE FOTOGRAFICA

estratto cartografico: TAV.21.3 del PS - fuori scala

foto:



note

per vedere tutte le superfici vincolate si rimanda alle convenzioni/atti unilaterali d'obbligo ed alla carta 21.3 del PS

**COMUNE DI BARGA - REGOLAMENTO URBANISTICO**

QUADRO CONOSCITIVO:

ANALISI EDIFICATO RURALE DI RECENTE COSTRUZIONE

SCHEDATURA EDIFICI AGRICOLI RECENTI (DOPO 1999)

data:

luglio 2012

SCHEDA N° 2

oggetto:

ubicazione: FILECCHIO

FUNZIONE PRINCIPALE: annesso magazzino stalla fienile abitazione rurale Altro... CONVENZIONE ATTO UNILATERALE D'OBBLIGO ESTREMI: 2005

ESTREMI CATASTALI

AREA VINCOLATA:

ESTREMI EDILIZI:

DURATA DEL VINCOLO:

INSERIMENTO PAESAGGISTICO

Visibile da strada secondaria. Sono presenti elementi di inserimento paesaggistico nell'intorno a carattere agrario in cui si inserisce. Nella stretta area di pertinenza sono presenti alberi da frutto e ad alto fusto. L'edificio ad un solo livello, esteticamente non curato. Strada privata di accesso sterrata.

DOTAZIONI INFRASTRUTTURALI/SERVIZI IN ZONA, CARENTI O CON PROBLEMI : VALUTAZIONE COMPLESSIVA:

 viabilità pubblica fognatura verde pubblico
 illuminazione pubblica parcheggi pubblici

 SERVIZI si in parte
 SUFFICIENTI: no

UTOE:

Utoe n.1 - Filecchio "città diffusa"

PERICOLOSITÀ GEOMORFOLOGICA:

 G1 G2 G3 G4 C6 verif

PERICOLOSITÀ IDRAULICA:

 I1 I2 I3 I4 APOSIZIONE RISPETTO AL CENTRO ABITATO: interno esterno distanza : breve media grande

NOTE/CONSIDERAZIONI: integrare elementi di inserimento paesaggistico e di riferimento tipologico

INDIVIDUAZIONE CARTOGRAFICA E DOCUMENTAZIONE FOTOGRAFICA

estratto cartografico: TAV.21.3 del PS - fuori scala

foto:



note

per vedere tutte le superfici vincolate si rimanda alle convenzioni/atti unilaterali d'obbligo ed alla carta 21.3 del PS

**COMUNE DI BARGA - REGOLAMENTO URBANISTICO**

QUADRO CONOSCITIVO:

ANALISI EDIFICATO RURALE DI RECENTE COSTRUZIONE

SCHEMATURA EDIFICI AGRICOLI RECENTI (DOPO 1999)



data:

luglio 2012

SCHEDA N° 3

oggetto:

ubicazione: FILECCHIO - MENCHI

FUNZIONE PRINCIPALE: annesso magazzino stalla fienile abitazione rurale Altro... CONVENZIONE ATTO UNILATERALE D'OBBLIGO **ESTREMI:** 2002

ESTREMI CATASTALI

AREA VINCOLATA:

ESTREMI EDILIZI:

DURATA DEL VINCOLO: 2002-2012

INSERIMENTO PAESAGGISTICO

L'intervento è visibile dalla strada, sono presenti alcuni elementi vegetali di integrazione paesaggistica. Il paramento esterno non è ultimato. L'edificio è a due livelli ma da un lato si accosta al pendio. Le aperture non richiamano quelle tradizionali rurali. Strada privata di accesso sterrata.

DOTAZIONI INFRASTRUTTURALI/SERVIZI IN ZONA, CARENTI O CON PROBLEMI : VALUTAZIONE COMPLESSIVA: viabilità pubblica fognatura verde pubblico
 illuminazione pubblica parcheggi pubblici**SERVIZI SUFFICIENTI:** si in parte
 no

UTOE:

Utoe n.1 - Filecchio "città diffusa"

PERICOLOSITÀ GEOMORFOLOGICA:

 G1 G2 G3 G4 C6 verif

PERICOLOSITÀ IDRAULICA:

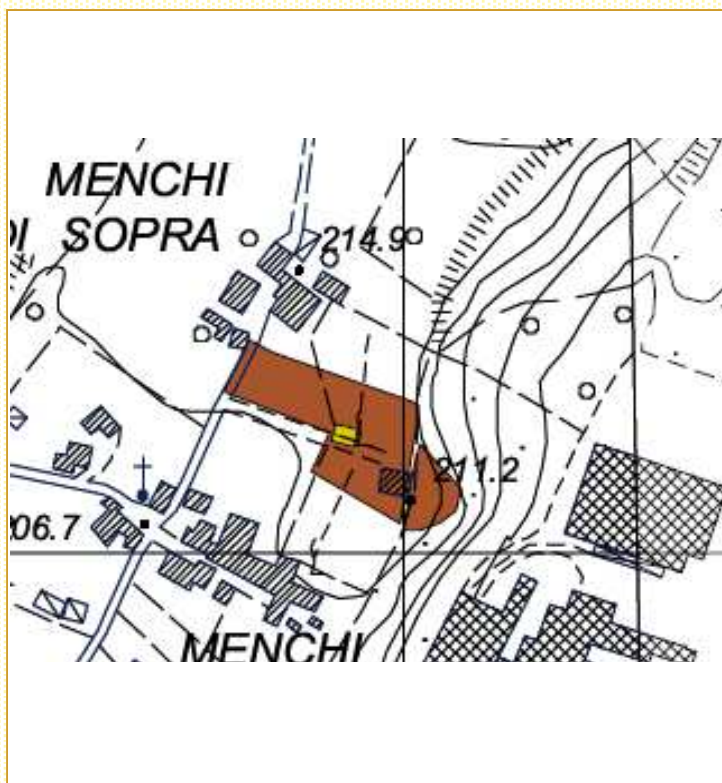
 I1 I2 I3 I4 APOSIZIONE RISPETTO AL CENTRO ABITATO: interno esterno distanza: breve media grande

NOTE/CONSIDERAZIONI: sarebbe opportuno ultimare le finiture del fabbricato

INDIVIDUAZIONE CARTOGRAFICA E DOCUMENTAZIONE FOTOGRAFICA

estratto cartografico: TAV.21.3 del PS - fuori scala

foto:



note

per vedere tutte le superfici vincolate si rimanda alle convenzioni/atti unilaterali d'obbligo ed alla carta 21.3 del PS



COMUNE DI BARGA - REGOLAMENTO URBANISTICO

QUADRO CONOSCITIVO:

ANALISI EDIFICATO RURALE DI RECENTE COSTRUZIONE

SCHEDATURA EDIFICI AGRICOLI RECENTI (DOPO 1999)



data:

luglio 2012

SCHEDA N° 4

oggetto:

ubicazione: FILECCHIO - VICARI

FUNZIONE PRINCIPALE: annesso magazzino stalla fienile abitazione rurale Altro...

CONVENZIONE ATTO UNILATERALE D'OBBLIGO ESTREMI: 2006

ESTREMI CATASTALI

AREA VINCOLATA:

ESTREMI EDILIZI:

DURATA DEL VINCOLO: 2006-2016

INSERIMENTO
PAESAGGISTICO

L'intervento è ben visibile dalla strada, non sono presenti elementi vegetali di integrazione paesaggistica. Il colore del paramento fa riferimento a forme urbane più che rurali. Edificio ad un solo livello.

DOTAZIONI INFRASTRUTTURALI/SERVIZI IN ZONA, CARENTI O CON PROBLEMI : VALUTAZIONE COMPLESSIVA:

viabilità pubblica fognatura verde pubblico
 illuminazione pubblica parcheggi pubblici

SERVIZI si in parte
SUFFICIENTI: no

UTOE:

Utoe n.1 - Filecchio "città diffusa"

PERICOLOSITÀ GEOMORFOLOGICA:

G1 G2 G3 G4 C6 verif

PERICOLOSITÀ IDRAULICA:

I1 I2 I3 I4 A

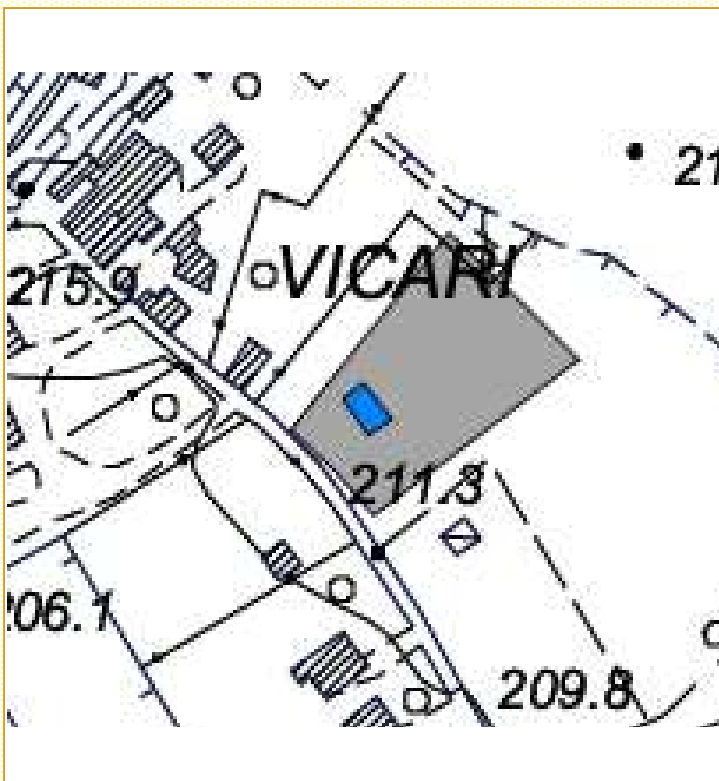
POSIZIONE RISPETTO AL CENTRO ABITATO: interno esterno distanza : breve media grande

NOTE/CONSIDERAZIONI: sarebbe opportuno tinteggiare il fabbricato e migliorare l'inserimento paesaggistico

INDIVIDUAZIONE CARTOGRAFICA E DOCUMENTAZIONE FOTOGRAFICA

estratto cartografico: TAV.21.3 del PS - fuori scala

foto:



note

per vedere tutte le superfici vincolate si rimanda alle convenzioni/atti unilaterali d'obbligo ed alla carta 21.3 del PS



COMUNE DI BARGA - REGOLAMENTO URBANISTICO

QUADRO CONOSCITIVO:

ANALISI EDIFICATO RURALE DI RECENTE COSTRUZIONE

SCHEDATURA EDIFICI AGRICOLI RECENTI (DOPO 1999)



data:

luglio 2012

SCHEDA N° 5

oggetto:

ubicazione: FILECCHIO - MENCHI DI SOTTO

FUNZIONE PRINCIPALE: annesso magazzino stalla fienile abitazione rurale Altro...

CONVENZIONE ATTO UNILATERALE D'OBBLIGO ESTREMI: 2003

ESTREMI CATASTALI

AREA VINCOLATA:

ESTREMI EDILIZI:

DURATA DEL VINCOLO: 2003-2013

INSERIMENTO
PAESAGGISTICO

L'intervento è ben visibile da strada secondaria sterrata, rimane più distante dalla viabilità principale, sono presenti alcuni elementi vegetali di integrazione paesaggistica (filari, siepe). Nel terreno antistante è stato installato un impianto fotovoltaico a terra.

DOTAZIONI INFRASTRUTTURALI/SERVIZI IN ZONA, CARENTI O CON PROBLEMI : VALUTAZIONE COMPLESSIVA:

viabilità pubblica fognatura verde pubblico
 illuminazione pubblica parcheggi pubblici

SERVIZI si in parte
SUFFICIENTI: no

UTOE:

Utoe n.1 - Filecchio "città diffusa"

PERICOLOSITÀ GEOMORFOLOGICA:

G1 G2 G3 G4 C6 verif

PERICOLOSITÀ IDRAULICA:

I1 I2 I3 I4 A

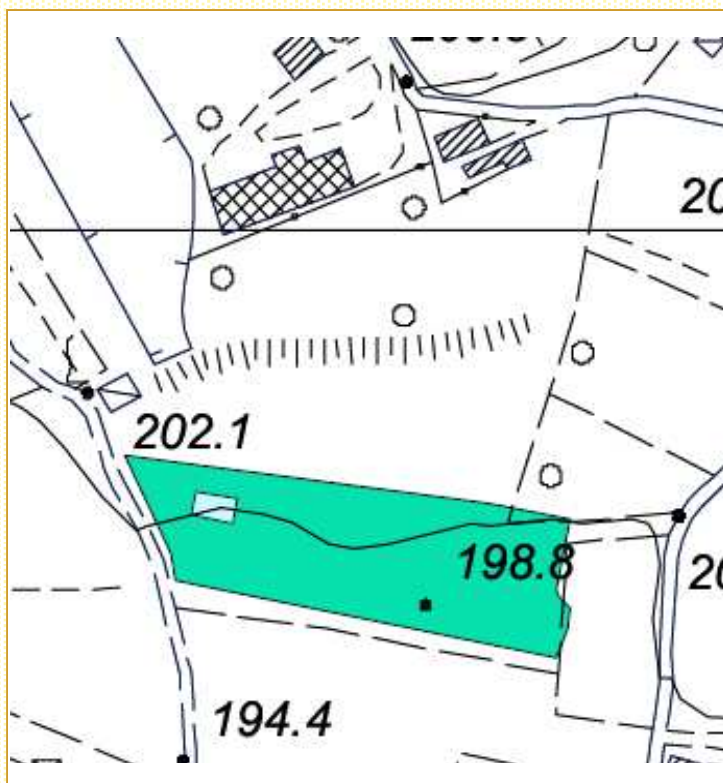
POSIZIONE RISPETTO AL CENTRO ABITATO: interno esterno distanza : breve media grande

NOTE/CONSIDERAZIONI:

INDIVIDUAZIONE CARTOGRAFICA E DOCUMENTAZIONE FOTOGRAFICA

estratto cartografico: TAV.21.3 del PS - fuori scala

foto:



note

per vedere tutte le superfici vincolate si rimanda alle convenzioni/atti unilaterali d'obbligo ed alla carta 21.3 del PS

**COMUNE DI BARGA - REGOLAMENTO URBANISTICO**

QUADRO CONOSCITIVO:

ANALISI EDIFICATO RURALE DI RECENTE COSTRUZIONE

SCHEDATURA EDIFICI AGRICOLI RECENTI (DOPO 1999)

data:

luglio 2012

SCHEDA N° 6

oggetto:

ubicazione: FILECCHIO - CHIOI

FUNZIONE PRINCIPALE: annesso magazzino stalla fienile abitazione rurale Altro... CONVENZIONE ATTO UNILATERALE D'OBBLIGO ESTREMI: 2003

ESTREMI CATASTALI

AREA VINCOLATA:

ESTREMI EDILIZI:

DURATA DEL VINCOLO: 2003-2013

**INSERIMENTO
PAESAGGISTICO**

L'intervento è ben visibile solo da strada secondaria sterrata di accesso. L'area adiacente il fabbricato è stata recintata, ma tutt'intorno sono presenti alberature ad alto fusto. Il colore e la morfologia della copertura non si ricollegano all'edilizia rurale tipica.

DOTAZIONI INFRASTRUTTURALI/SERVIZI IN ZONA, CARENTI O CON PROBLEMI : VALUTAZIONE COMPLESSIVA:

 viabilità pubblica fognatura verde pubblico
 illuminazione pubblica parcheggi pubbliciSERVIZI si in parte
SUFFICIENTI: no

UTOE:

Utoe n.1 - Filecchio "città diffusa"

PERICOLOSITÀ GEOMORFOLOGICA:

 G1 G2 G3 G4 C6 verif

PERICOLOSITÀ IDRAULICA:

 I1 I2 I3 I4 APOSIZIONE RISPETTO AL CENTRO ABITATO: interno esterno distanza : breve media grande

NOTE/CONSIDERAZIONI: tinteggiare il fabbricato e integrare elementi di inserimento paesaggistico e di rif. tipologico

INDIVIDUAZIONE CARTOGRAFICA E DOCUMENTAZIONE FOTOGRAFICA

estratto cartografico: TAV.21.3 del PS - fuori scala

foto:



note

per vedere tutte le superfici vincolate si rimanda alle convenzioni/atti unilaterali d'obbligo ed alla carta 21.3 del PS

**COMUNE DI BARGA - REGOLAMENTO URBANISTICO**

QUADRO CONOSCITIVO:

ANALISI EDIFICATO RURALE DI RECENTE COSTRUZIONE

SCHEDATURA EDIFICI AGRICOLI RECENTI (DOPO 1999)

data:

luglio 2012

SCHEDA N° 7

oggetto:

ubicazione: FILECCHIO - BARDANI

FUNZIONE PRINCIPALE: annesso magazzino stalla fienile abitazione rurale Altro... CONVENZIONE ATTO UNILATERALE D'OBBLIGO ESTREMI: 2005

ESTREMI CATASTALI

AREA VINCOLATA:

ESTREMI EDILIZI:

DURATA DEL VINCOLO: 2005-2015

INSERIMENTO
PAESAGGISTICO

L'intervento è ben visibile solo dalla strada principale. Presenta elementi che si ricollegano a forme urbane più che rurali. Non sono presenti elementi anche vegetali di integrazione paesaggistica

DOTAZIONI INFRASTRUTTURALI/SERVIZI IN ZONA, CARENTI O CON PROBLEMI : VALUTAZIONE COMPLESSIVA:

 viabilità pubblica fognatura verde pubblico
 illuminazione pubblica parcheggi pubbliciSERVIZI SUFFICIENTI: si in parte
 no

UTOE:

Utoe n.1 - Filecchio "città diffusa"

PERICOLOSITÀ GEOMORFOLOGICA:

 G1 G2 G3 G4 C6 verif

PERICOLOSITÀ IDRAULICA:

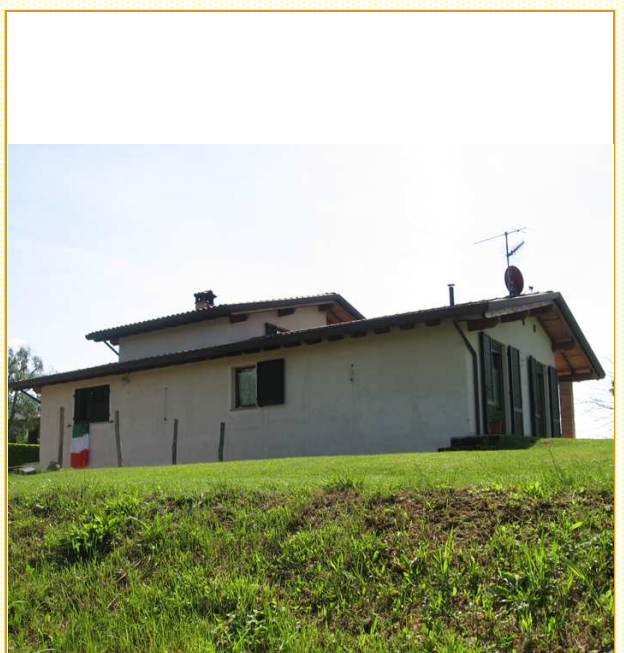
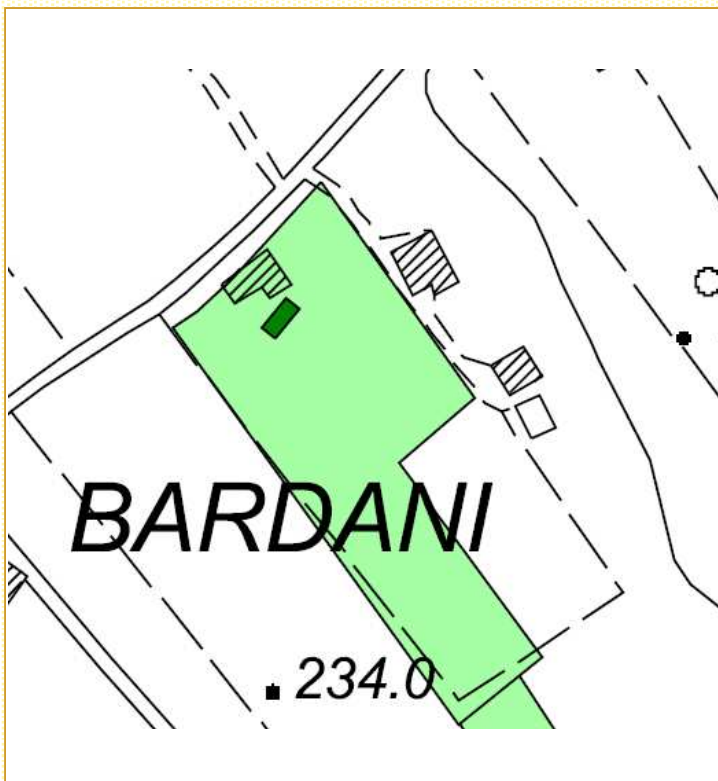
 I1 I2 I3 I4 APOSIZIONE RISPETTO AL CENTRO ABITATO: interno esterno distanza : breve media grande

NOTE/CONSIDERAZIONI: integrare elementi di inserimento paesaggistico e di riferimento tipologico

INDIVIDUAZIONE CARTOGRAFICA E DOCUMENTAZIONE FOTOGRAFICA

estratto cartografico: TAV.21.3 del PS - fuori scala

foto:



note

per vedere tutte le superfici vincolate si rimanda alle convenzioni/atti unilaterali d'obbligo ed alla carta 21.3 del PS



COMUNE DI BARGA - REGOLAMENTO URBANISTICO

QUADRO CONOSCITIVO:

ANALISI EDIFICATO RURALE DI RECENTE COSTRUZIONE

SCHEDATURA EDIFICI AGRICOLI RECENTI (DOPO 1999)



data:

luglio 2012

SCHEDA N° 8

oggetto:

ubicazione: FILECCHIO - BARDANI

FUNZIONE PRINCIPALE: annesso magazzino stalla fienile abitazione rurale Altro...

CONVENZIONE ATTO UNILATERALE D'OBBLIGO ESTREMI: 2005

ESTREMI CATASTALI

AREA VINCOLATA:

ESTREMI EDILIZI:

DURATA DEL VINCOLO: 2005-2015

INSERIMENTO
PAESAGGISTICO

L'intervento è ben visibile solo dalla strada principale. Il colore del paramento si ricollega a forme urbane più che rurali. Sono presenti scarsi elementi anche vegetali di integrazione paesaggistica

DOTAZIONI INFRASTRUTTURALI/SERVIZI IN ZONA, CARENTI O CON PROBLEMI : VALUTAZIONE COMPLESSIVA:

viabilità pubblica fognatura verde pubblico
 illuminazione pubblica parcheggi pubblici

SERVIZI si in parte
SUFFICIENTI: no

UTOE:

Utoe n.1 - Filecchio "città diffusa"

PERICOLOSITÀ GEOMORFOLOGICA:

G1 G2 G3 G4 C6 verif

PERICOLOSITÀ IDRAULICA:

I1 I2 I3 I4 A

POSIZIONE RISPETTO AL CENTRO ABITATO: interno esterno distanza: breve media grande

NOTE/CONSIDERAZIONI: integrare elementi di inserimento paesaggistico e di riferimento tipologico

INDIVIDUAZIONE CARTOGRAFICA E DOCUMENTAZIONE FOTOGRAFICA

estratto cartografico: TAV.21.3 del PS - fuori scala

foto:



note

per vedere tutte le superfici vincolate si rimanda alle convenzioni/atti unilaterali d'obbligo ed alla carta 21.3 del PS

**COMUNE DI BARGA - REGOLAMENTO URBANISTICO**

QUADRO CONOSCITIVO:

ANALISI EDIFICATO RURALE DI RECENTE COSTRUZIONE

SCHEDATURA EDIFICI AGRICOLI RECENTI (DOPO 1999)

data:

luglio 2012

SCHEDA N° 9

oggetto:

ubicazione: LOPPIA DI SOTTO

FUNZIONE PRINCIPALE: annesso magazzino stalla fienile abitazione rurale Altro... CONVENZIONE ATTO UNILATERALE D'OBBLIGO ESTREMI: 2004

ESTREMI CATASTALI

AREA VINCOLATA:

ESTREMI EDILIZI:

DURATA DEL VINCOLO: 2004-2014

INSERIMENTO
PAESAGGISTICO

L'intervento è ben visibile solo dalla strada principale. Presenta alcuni elementi che si ricollegano a forme urbane più che rurali. Sono presenti elementi anche vegetali di integrazione paesaggistica

DOTAZIONI INFRASTRUTTURALI/SERVIZI IN ZONA, CARENTI O CON PROBLEMI : VALUTAZIONE COMPLESSIVA:

 viabilità pubblica fognatura verde pubblico
 illuminazione pubblica parcheggi pubbliciSERVIZI SUFFICIENTI: si in parte
 no

UTOE:

Non inserito

PERICOLOSITÀ GEOMORFOLOGICA:

 G1 G2 G3 G4 C6 verif

PERICOLOSITÀ IDRAULICA:

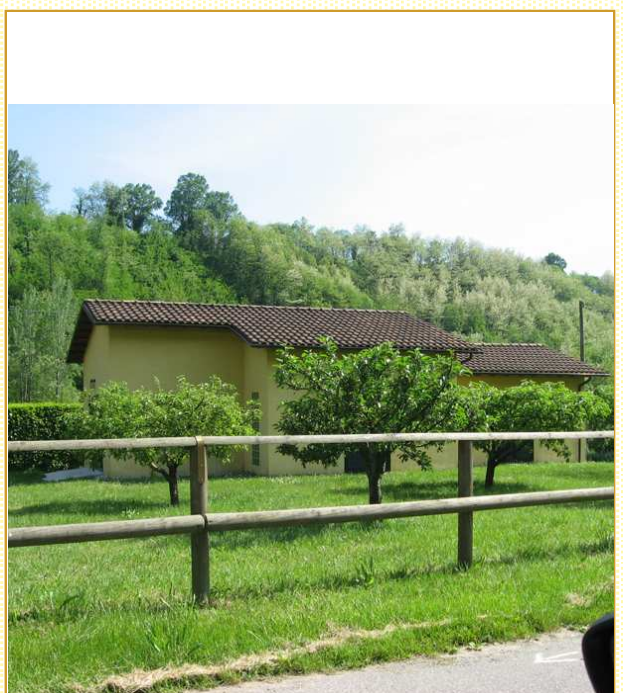
 I1 I2 I3 I4 APOSIZIONE RISPETTO AL CENTRO ABITATO: interno esterno distanza : breve media grande

NOTE/CONSIDERAZIONI: integrare elementi di riferimento tipologico

INDIVIDUAZIONE CARTOGRAFICA E DOCUMENTAZIONE FOTOGRAFICA

estratto cartografico: TAV.21.3 del PS - fuori scala

foto:



note

per vedere tutte le superfici vincolate si rimanda alle convenzioni/atti unilaterali d'obbligo ed alla carta 21.3 del PS



COMUNE DI BARGA - REGOLAMENTO URBANISTICO

QUADRO CONOSCITIVO:

ANALISI EDIFICATO RURALE DI RECENTE COSTRUZIONE

SCHEDATURA EDIFICI AGRICOLI RECENTI (DOPO 1999)



data:

luglio 2012

SCHEDA N° 10

oggetto:

ubicazione: FORNACI DI BARGA - RIO GIUVICCHIA

FUNZIONE PRINCIPALE: annesso magazzino stalla fienile abitazione rurale Altro...

CONVENZIONE ATTO UNILATERALE D'OBBLIGO ESTREMI: 2005

ESTREMI CATASTALI

AREA VINCOLATA:

ESTREMI EDILIZI:

DURATA DEL VINCOLO: 2005-2015

INSERIMENTO
PAESAGGISTICO

L'intervento è ben visibile solo dalla strada (viabilità comunale secondaria). Presenta alcuni elementi che si ricollegano a forme urbane più che rurali. Sono presenti elementi vegetali di integrazione paesaggistica

DOTAZIONI INFRASTRUTTURALI/SERVIZI IN ZONA, CARENTI O CON PROBLEMI : VALUTAZIONE COMPLESSIVA:

viabilità pubblica fognatura verde pubblico
 illuminazione pubblica parcheggi pubblici

SERVIZI si in parte
SUFFICIENTI: no

UTOE:

Utoe n. 3 - Il fondovalle

PERICOLOSITÀ GEOMORFOLOGICA:

G1 G2 G3 G4 C6 verif

PERICOLOSITÀ IDRAULICA:

I1 I2 I3 I4 A

POSIZIONE RISPETTO AL CENTRO ABITATO: interno esterno distanza : breve media grande

NOTE/CONSIDERAZIONI: integrare elementi di riferimento tipologico

INDIVIDUAZIONE CARTOGRAFICA E DOCUMENTAZIONE FOTOGRAFICA

estratto cartografico: TAV.21.3 del PS - fuori scala

foto:



note

per vedere tutte le superfici vincolate si rimanda alle convenzioni/atti unilaterali d'obbligo ed alla carta 21.3 del PS

**COMUNE DI BARGA - REGOLAMENTO URBANISTICO**

QUADRO CONOSCITIVO:

ANALISI EDIFICATO RURALE DI RECENTE COSTRUZIONE

SCHEDATURA EDIFICI AGRICOLI RECENTI (DOPO 1999)

data:

luglio 2012

SCHEDA N° 11

oggetto:

ubicazione: FORNACI DI BARGA - RIO GIUVICCHIA

FUNZIONE PRINCIPALE: annesso magazzino stalla fienile abitazione rurale Altro... CONVENZIONE ATTO UNILATERALE D'OBBLIGO ESTREMI: 2001

ESTREMI CATASTALI

AREA VINCOLATA:

ESTREMI EDILIZI:

DURATA DEL VINCOLO: 2001-2011

INSERIMENTO
PAESAGGISTICO

L'intervento è ben visibile solo dalla strada (viabilità comunale secondaria). Presenta alcuni elementi che si ricollegano a forme urbane più che rurali. Sono presenti elementi vegetali di integrazione paesaggistica

DOTAZIONI INFRASTRUTTURALI/SERVIZI IN ZONA, CARENTI O CON PROBLEMI : VALUTAZIONE COMPLESSIVA:

 viabilità pubblica fognatura verde pubblico
 illuminazione pubblica parcheggi pubbliciSERVIZI si in parte
SUFFICIENTI: no

UTOE:

Utoe n. 3 - Il fondovalle

PERICOLOSITÀ GEOMORFOLOGICA:

 G1 G2 G3 G4 C6 verif

PERICOLOSITÀ IDRAULICA:

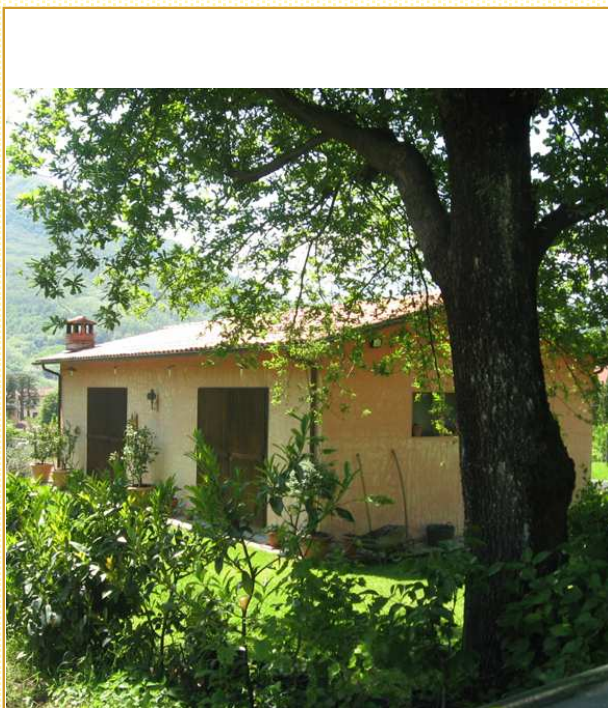
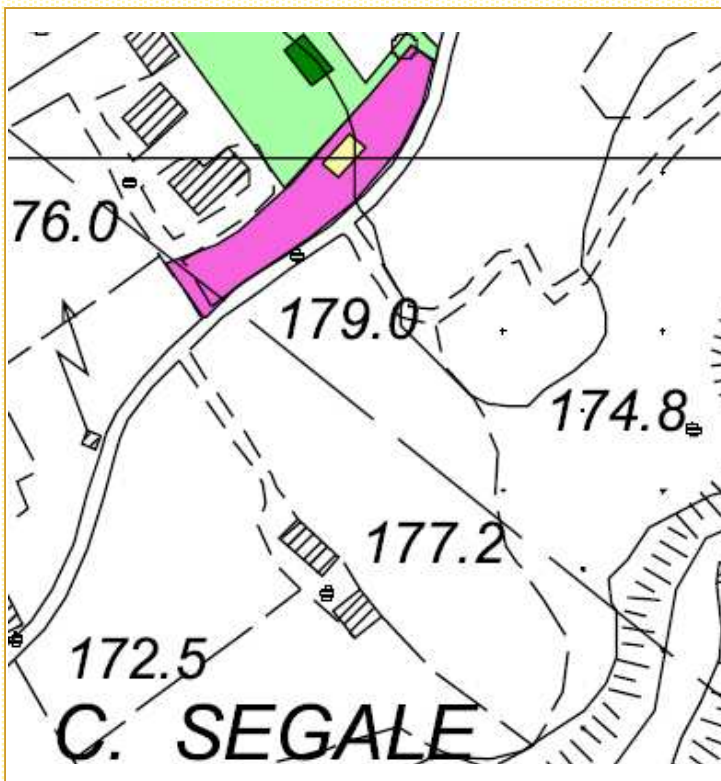
 I1 I2 I3 I4 APOSIZIONE RISPETTO AL CENTRO ABITATO: interno esterno distanza : breve media grande

NOTE/CONSIDERAZIONI:

INDIVIDUAZIONE CARTOGRAFICA E DOCUMENTAZIONE FOTOGRAFICA

estratto cartografico: TAV.21.3 del PS - fuori scala

foto:



note

per vedere tutte le superfici vincolate si rimanda alle convenzioni/atti unilaterali d'obbligo ed alla carta 21.3 del PS

**COMUNE DI BARGA - REGOLAMENTO URBANISTICO**

QUADRO CONOSCITIVO:

ANALISI EDIFICATO RURALE DI RECENTE COSTRUZIONE

SCHEMATURA EDIFICI AGRICOLI RECENTI (DOPO 1999)



data:

luglio 2012

SCHEDA N° 12

oggetto:

ubicazione: BARGA - GRAGNO

FUNZIONE PRINCIPALE: annesso magazzino stalla fienile abitazione rurale Altro... CONVENZIONE ATTO UNILATERALE D'OBBLIGO ESTREMI: 2005

ESTREMI CATASTALI

AREA VINCOLATA:

ESTREMI EDILIZI:

DURATA DEL VINCOLO: 2005-2015

INSERIMENTO
PAESAGGISTICO

L'intervento è ben visibile dalla strada, non sono presenti elementi anche vegetali di integrazione paesaggistica. Il colore del paramento si ricollega a forme urbane più che rurali.

DOTAZIONI INFRASTRUTTURALI/SERVIZI IN ZONA, CARENTI O CON PROBLEMI : VALUTAZIONE COMPLESSIVA:

 viabilità pubblica fognatura verde pubblico
 illuminazione pubblica parcheggi pubbliciSERVIZI si in parte
SUFFICIENTI: no

UTOE:

Non inserito

PERICOLOSITÀ GEOMORFOLOGICA:

 G1 G2 G3 G4 C6 verif

PERICOLOSITÀ IDRAULICA:

 I1 I2 I3 I4 APOSIZIONE RISPETTO AL CENTRO ABITATO: interno esterno distanza : breve media grande

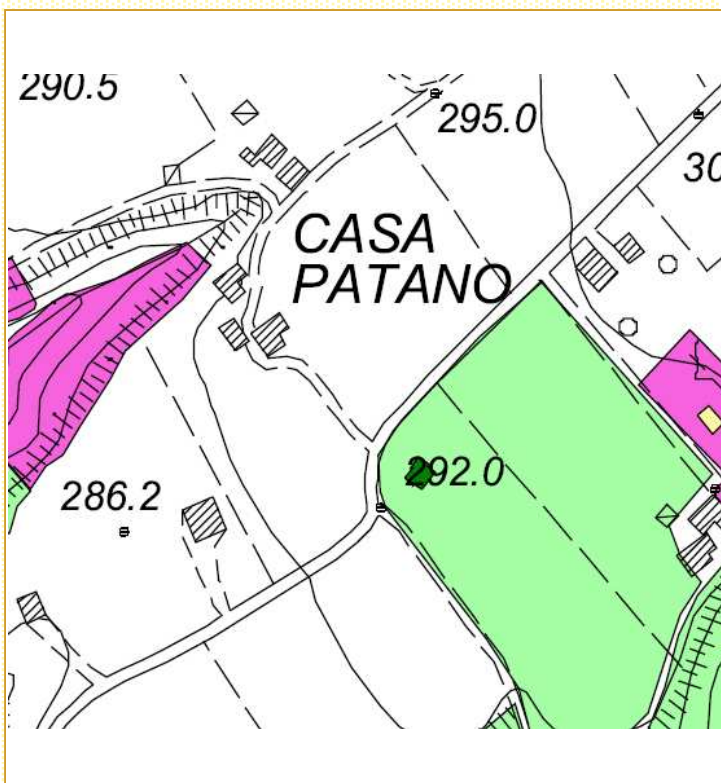
NOTE/CONSIDERAZIONI: Tinteggiare il fabbricato e integrare elementi di inserimento paesaggistico e di rif. tipologico

INDIVIDUAZIONE CARTOGRAFICA E DOCUMENTAZIONE FOTOGRAFICA

estratto cartografico:

TAV.21.3 del PS - fuori scala

foto:



note

per vedere tutte le superfici vincolate si rimanda alle convenzioni/atti unilaterali d'obbligo ed alla carta 21.3 del PS



COMUNE DI BARGA - REGOLAMENTO URBANISTICO

QUADRO CONOSCITIVO

ANALISI EDIFICATO RURALE DI RECENTE COSTRUZIONE

SCHEDATURA EDIFICI AGRICOLI RECENTI (DOPO 1999)



data:

luglio 2012

SCHEDA N° 13

oggetto:

ubicazione: BARGA - GRAGNO

FUNZIONE PRINCIPALE: annesso magazzino stalla fienile abitazione rurale Altro...

CONVENZIONE ATTO UNILATERALE D'OBBLIGO ESTREMI: 2001

ESTREMI CATASTALI

AREA VINCOLATA:

ESTREMI EDILIZI:

DURATA DEL VINCOLO: 2001-2011

INSERIMENTO PAESAGGISTICO

L'intervento non è ben visibile dalla viabilità pubblica e resta parzialmente nascosto da filari di viti e circondato anche da vegetazione ad alto fusto.

DOTAZIONI INFRASTRUTTURALI/SERVIZI IN ZONA, CARENTI O CON PROBLEMI : VALUTAZIONE COMPLESSIVA:

viabilità pubblica fognatura verde pubblico
 illuminazione pubblica parcheggi pubblici

SERVIZI SUFFICIENTI: si in parte no

UTOE:

Non inserito

PERICOLOSITÀ GEOMORFOLOGICA:

G1 G2 G3 G4 C6 verif

PERICOLOSITÀ IDRAULICA:

I1 I2 I3 I4 A

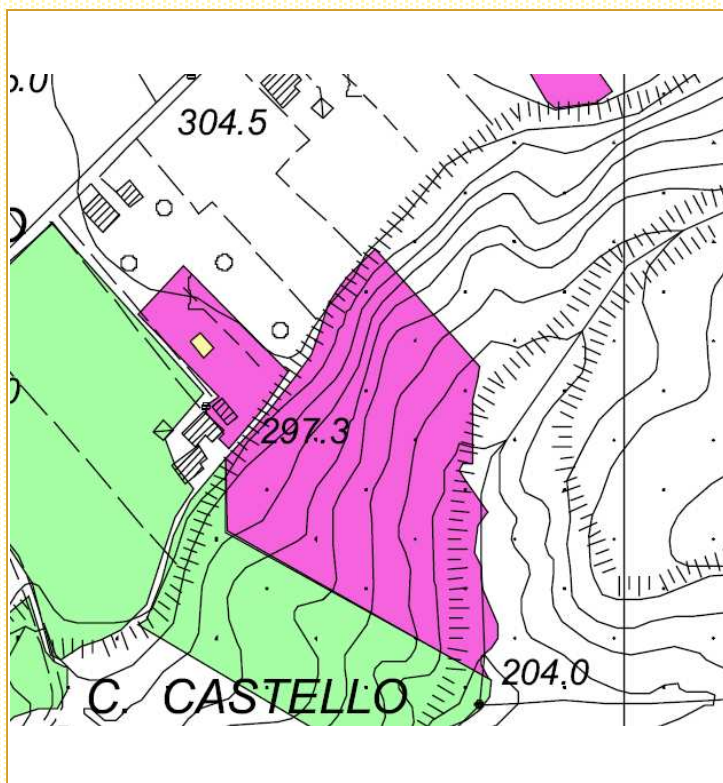
POSIZIONE RISPETTO AL CENTRO ABITATO: interno esterno distanza : breve media grande

NOTE/CONSIDERAZIONI:

INDIVIDUAZIONE CARTOGRAFICA E DOCUMENTAZIONE FOTOGRAFICA

estratto cartografico: TAV.21.3 del PS - fuori scala

foto:



note

per vedere tutte le superfici vincolate si rimanda alle convenzioni/atti unilaterali d'obbligo ed alla carta 21.3 del PS

**COMUNE DI BARGA - REGOLAMENTO URBANISTICO**

QUADRO CONOSCITIVO:

ANALISI EDIFICATO RURALE DI RECENTE COSTRUZIONE

SCHEDATURA EDIFICI AGRICOLI RECENTI (DOPO 1999)

data:

luglio 2012

SCHEDA N° 14

oggetto:

ubicazione: BARGA - GRAGNO

FUNZIONE PRINCIPALE: annesso magazzino stalla fienile abitazione rurale Altro... CONVENZIONE ATTO UNILATERALE D'OBBLIGO ESTREMI: 2001

ESTREMI CATASTALI

AREA VINCOLATA:

ESTREMI EDILIZI:

DURATA DEL VINCOLO: 2001-2011

INSERIMENTO PAESAGGISTICO

L'intervento è ben visibile dalla strada, sono presenti scarsi elementi anche vegetali di integrazione paesaggistica. L'edificio è di notevole visibilità in quanto è su due livelli ed è incompleto. Presenta alcuni elementi che si ricollegano a forme urbane più che rurali.

DOTAZIONI INFRASTRUTTURALI/SERVIZI IN ZONA, CARENTI O CON PROBLEMI : VALUTAZIONE COMPLESSIVA:

 viabilità pubblica fognatura verde pubblico
 illuminazione pubblica parcheggi pubbliciSERVIZI si in parte
SUFFICIENTI: no

UTOE:

Non inserito

PERICOLOSITÀ GEOMORFOLOGICA:

 G1 G2 G3 G4 C6 verif

PERICOLOSITÀ IDRAULICA:

 I1 I2 I3 I4 APOSIZIONE RISPETTO AL CENTRO ABITATO: interno esterno distanza : breve media grande

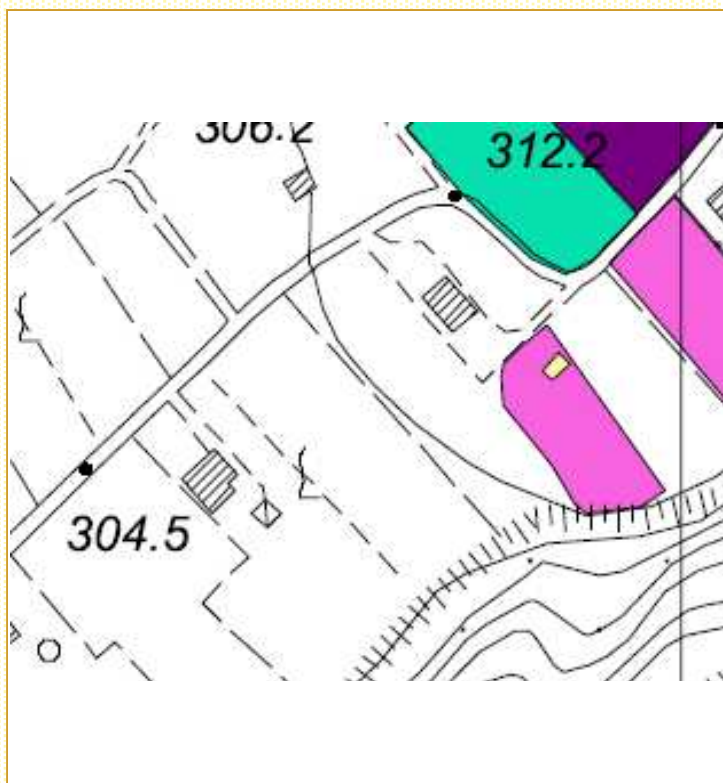
NOTE/CONSIDERAZIONI:

INDIVIDUAZIONE CARTOGRAFICA E DOCUMENTAZIONE FOTOGRAFICA

estratto cartografico:

TAV.21.3 del PS - fuori scala

foto:



note

per vedere tutte le superfici vincolate si rimanda alle convenzioni/atti unilaterali d'obbligo ed alla carta 21.3 del PS



COMUNE DI BARGA - REGOLAMENTO URBANISTICO

QUADRO CONOSCITIVO:

ANALISI EDIFICATO RURALE DI RECENTE COSTRUZIONE

SCHEDATURA EDIFICI AGRICOLI RECENTI (DOPO 1999)



data:

luglio 2012

SCHEDA N° 15

oggetto:

ubicazione: BARGA - GRAGNO

FUNZIONE PRINCIPALE: annesso magazzino stalla fienile abitazione rurale Altro...

CONVENZIONE ATTO UNILATERALE D'OBBLIGO ESTREMI: 2001

ESTREMI CATASTALI

AREA VINCOLATA:

ESTREMI EDILIZI:

DURATA DEL VINCOLO: 2001-2011

INSERIMENTO PAESAGGISTICO

L'intervento è ben visibile dalla strada, sono presenti alcuni elementi vegetali di integrazione paesaggistica, ma sembra configurarsi come tipologia urbana più che rurale. L'area di pertinenza è ben curata, la tinteggiatura è disomogenea sui vari fronti.

DOTAZIONI INFRASTRUTTURALI/SERVIZI IN ZONA, CARENTI O CON PROBLEMI : VALUTAZIONE COMPLESSIVA:

viabilità pubblica fognatura verde pubblico
 illuminazione pubblica parcheggi pubblici

SERVIZI si in parte
SUFFICIENTI: no

UTOE:

Non inserito

PERICOLOSITÀ GEOMORFOLOGICA:

G1 G2 G3 G4 C6 verif

PERICOLOSITÀ IDRAULICA:

I1 I2 I3 I4 A

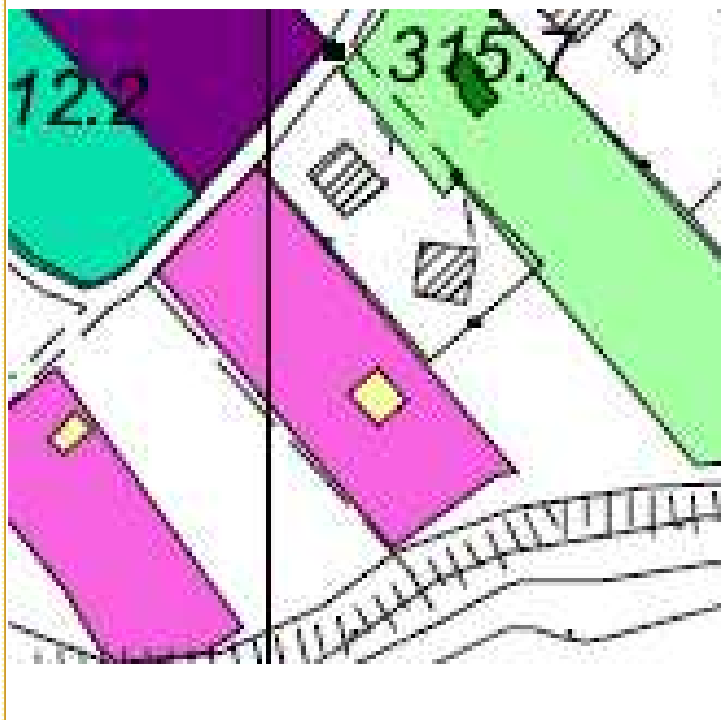
POSIZIONE RISPETTO AL CENTRO ABITATO: interno esterno distanza : breve media grande

NOTE/CONSIDERAZIONI: integrare elementi di inserimento paesaggistico e sistemare tinteggiatura

INDIVIDUAZIONE CARTOGRAFICA E DOCUMENTAZIONE FOTOGRAFICA

estratto cartografico: TAV.21.3 del PS - fuori scala

foto:



note

per vedere tutte le superfici vincolate si rimanda alle convenzioni/atti unilaterali d'obbligo ed alla carta 21.3 del PS

**COMUNE DI BARGA - REGOLAMENTO URBANISTICO**

QUADRO CONOSCITIVO:

ANALISI EDIFICATO RURALE DI RECENTE COSTRUZIONE

SCHEMATURA EDIFICI AGRICOLI RECENTI (DOPO 1999)



data:

luglio 2012

SCHEDA N° 16

oggetto:

ubicazione: BARGA - GRAGNO

FUNZIONE PRINCIPALE: annesso magazzino stalla fienile abitazione rurale Altro... CONVENZIONE ATTO UNILATERALE D'OBBLIGO ESTREMI: 2005

ESTREMI CATASTALI

AREA VINCOLATA:

ESTREMI EDILIZI:

DURATA DEL VINCOLO: 2005-2015

INSERIMENTO PAESAGGISTICO

L'intervento è ben visibile dalla strada, per la modifica del piano di campagna, la posizione e la mole. Sono presenti elementi vegetali di integrazione paesaggistica con caratteristiche più di giardino di civile abitazione che non di edificio rurale.

DOTAZIONI INFRASTRUTTURALI/SERVIZI IN ZONA, CARENTI O CON PROBLEMI : VALUTAZIONE COMPLESSIVA:

 viabilità pubblica fognatura verde pubblico
 illuminazione pubblica parcheggi pubbliciSERVIZI si in parte
SUFFICIENTI: no

UTOE:

Non inserito

PERICOLOSITÀ GEOMORFOLOGICA:

 G1 G2 G3 G4 C6 verif

PERICOLOSITÀ IDRAULICA:

 I1 I2 I3 I4 APOSIZIONE RISPETTO AL CENTRO ABITATO: interno esterno distanza : breve media grande

NOTE/CONSIDERAZIONI: integrare elementi di inserimento paesaggistico e di riferimento tipologico

INDIVIDUAZIONE CARTOGRAFICA E DOCUMENTAZIONE FOTOGRAFICA

estratto cartografico: TAV.21.3 del PS - fuori scala

foto:



note

per vedere tutte le superfici vincolate si rimanda alle convenzioni/atti unilaterali d'obbligo ed alla carta 21.3 del PS



COMUNE DI BARGA - REGOLAMENTO URBANISTICO

QUADRO CONOSCITIVO:

ANALISI EDIFICATO RURALE DI RECENTE COSTRUZIONE

SCHEDATURA EDIFICI AGRICOLI RECENTI (DOPO 1999)



data:

luglio 2012

SCHEDA N° 17

oggetto:

ubicazione: BARGA - GRAGNO

FUNZIONE PRINCIPALE: annesso magazzino stalla fienile abitazione rurale Altro...

CONVENZIONE ATTO UNILATERALE D'OBBLIGO ESTREMI: 2003

ESTREMI CATASTALI

AREA VINCOLATA:

ESTREMI EDILIZI:

DURATA DEL VINCOLO: 2003-2013

INSERIMENTO PAESAGGISTICO

L'intervento è ben visibile dalla strada, non sono presenti elementi (anche vegetali) di integrazione paesaggistica. Inoltre la morfologia ed il colore non si ricollegano all'edilizia rurale tipica.

DOTAZIONI INFRASTRUTTURALI/SERVIZI IN ZONA, CARENTI O CON PROBLEMI : VALUTAZIONE COMPLESSIVA:

viabilità pubblica fognatura verde pubblico
 illuminazione pubblica parcheggi pubblici

SERVIZI SUFFICIENTI: si in parte no

UTOE:

Non inserito

PERICOLOSITÀ GEOMORFOLOGICA:

G1 G2 G3 G4 C6 verif

PERICOLOSITÀ IDRAULICA:

I1 I2 I3 I4 A

POSIZIONE RISPETTO AL CENTRO ABITATO: interno esterno distanza : breve media grande

NOTE/CONSIDERAZIONI: integrare elementi di inserimento paesaggistico e di riferimento tipologico

INDIVIDUAZIONE CARTOGRAFICA E DOCUMENTAZIONE FOTOGRAFICA

estratto cartografico: TAV.21.3 del PS - fuori scala

foto:



note

per vedere tutte le superfici vincolate si rimanda alle convenzioni/atti unilaterali d'obbligo ed alla carta 21.3 di PS

**COMUNE DI BARGA - REGOLAMENTO URBANISTICO**

QUADRO CONOSCITIVO:

ANALISI EDIFICATO RURALE DI RECENTE COSTRUZIONE

SCHEDATURA EDIFICI AGRICOLI RECENTI (DOPO 1999)

data:

luglio 2012

SCHEDA N° 18

oggetto:

ubicazione: BARGA - GRAGNO

FUNZIONE PRINCIPALE: annesso magazzino stalla fienile abitazione rurale Altro... CONVENZIONE ATTO UNILATERALE D'OBBLIGO ESTREMI: 2000

ESTREMI CATASTALI

AREA VINCOLATA:

ESTREMI EDILIZI:

DURATA DEL VINCOLO: 2000-2010

INSERIMENTO PAESAGGISTICO

L'intervento è ben visibile dalla strada, non sono presenti elementi (anche vegetali) di integrazione paesaggistica. Inoltre la morfologia non si ricollega all'edilizia rurale tipica. Il fabbricato non è intonato ma a bozze facciavista.

DOTAZIONI INFRASTRUTTURALI/SERVIZI IN ZONA, CARENTI O CON PROBLEMI : VALUTAZIONE COMPLESSIVA:

 viabilità pubblica fognatura verde pubblico
 illuminazione pubblica parcheggi pubbliciSERVIZI si in parte
SUFFICIENTI: no

UTOE:

Non inserito

PERICOLOSITÀ GEOMORFOLOGICA:

 G1 G2 G3 G4 C6 verif

PERICOLOSITÀ IDRAULICA:

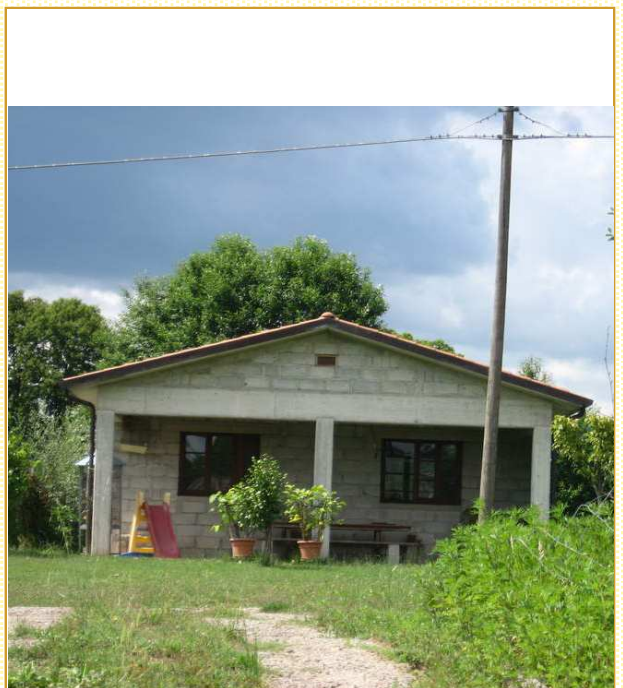
 I1 I2 I3 I4 APOSIZIONE RISPETTO AL CENTRO ABITATO: interno esterno distanza : breve media grande

NOTE/CONSIDERAZIONI: integrare elementi di inserimento paesaggistico e di riferimento tipologico ultimare le finiture

INDIVIDUAZIONE CARTOGRAFICA E DOCUMENTAZIONE FOTOGRAFICA

estratto cartografico: TAV.21.3 del PS - fuori scala

foto:



note

per vedere tutte le superfici vincolate si rimanda alle convenzioni/atti unilaterali d'obbligo ed alla carta 21.3 del PS



COMUNE DI BARGA - REGOLAMENTO URBANISTICO

QUADRO CONOSCITIVO:

ANALISI EDIFICATO RURALE DI RECENTE COSTRUZIONE

SCHEDATURA EDIFICI AGRICOLI RECENTI (DOPO 1999)



data:

luglio 2012

SCHEDA N° 19

oggetto:

ubicazione: BARGA - GRAGNO

FUNZIONE PRINCIPALE: annesso magazzino stalla fienile abitazione rurale Altro...

CONVENZIONE ATTO UNILATERALE D'OBBLIGO ESTREMI: 2003

ESTREMI CATASTALI

AREA VINCOLATA:

ESTREMI EDILIZI:

DURATA DEL VINCOLO: 2003-2013

INSERIMENTO PAESAGGISTICO

L'intervento è ben visibile dalla strada, non sono presenti elementi (anche vegetali) di integrazione paesaggistica. Inoltre gli infissi non si ricollegano all'edilizia rurale tipica.

DOTAZIONI INFRASTRUTTURALI/SERVIZI IN ZONA, CARENTI O CON PROBLEMI : VALUTAZIONE COMPLESSIVA:

viabilità pubblica fognatura verde pubblico
 illuminazione pubblica parcheggi pubblici

SERVIZI SUFFICIENTI: si in parte no

UTOE:

Non inserito

PERICOLOSITÀ GEOMORFOLOGICA:

G1 G2 G3 G4 C6 verif

PERICOLOSITÀ IDRAULICA:

I1 I2 I3 I4 A

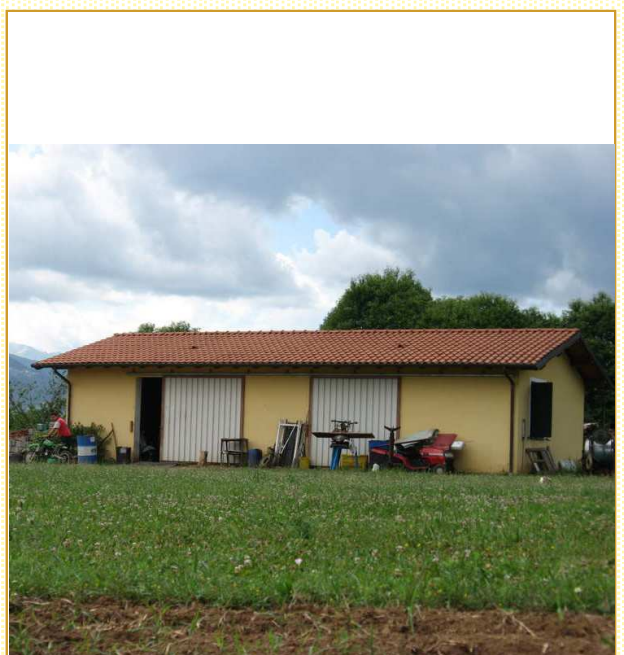
POSIZIONE RISPETTO AL CENTRO ABITATO: interno esterno distanza : breve media grande

NOTE/CONSIDERAZIONI: integrare elementi di inserimento paesaggistico, sostituire gli infissi

INDIVIDUAZIONE CARTOGRAFICA E DOCUMENTAZIONE FOTOGRAFICA

estratto cartografico: TAV.21.3 del PS - fuori scala

foto:



note

per vedere tutte le superfici vincolate si rimanda alle convenzioni/atti unilaterali d'obbligo ed alla carta 21.3 del PS

**COMUNE DI BARGA - REGOLAMENTO URBANISTICO**

QUADRO CONOSCITIVO:

ANALISI EDIFICATO RURALE DI RECENTE COSTRUZIONE

SCHEDATURA EDIFICI AGRICOLI RECENTI (DOPO 1999)

data:

luglio 2012

SCHEDA N° 20

oggetto:

ubicazione: BARGA - GRAGNO

FUNZIONE PRINCIPALE: annesso magazzino stalla fienile abitazione rurale Altro... CONVENZIONE ATTO UNILATERALE D'OBBLIGO **ESTREMI:** 2002

ESTREMI CATASTALI

AREA VINCOLATA:

ESTREMI EDILIZI:

DURATA DEL VINCOLO: 2002-2012

INSERIMENTO PAESAGGISTICO

L'edificio è accessibile solo attraverso area privata. Risulta scarsamente visibile dalla strada e dotato di alberature autoctone.

DOTAZIONI INFRASTRUTTURALI/SERVIZI IN ZONA, CARENTI O CON PROBLEMI : VALUTAZIONE COMPLESSIVA: viabilità pubblica fognatura verde pubblico
 illuminazione pubblica parcheggi pubblici**SERVIZI SUFFICIENTI:** si in parte
 no

UTOE:

Non inserito

PERICOLOSITÀ GEOMORFOLOGICA:

 G1 G2 G3 G4 C6 verif

PERICOLOSITÀ IDRAULICA:

 I1 I2 I3 I4 A**POSIZIONE RISPETTO AL CENTRO ABITATO:** interno esterno distanza : breve media grande

NOTE/CONSIDERAZIONI:

INDIVIDUAZIONE CARTOGRAFICA E DOCUMENTAZIONE FOTOGRAFICA

estratto cartografico: TAV.21.3 del PS - fuori scala

foto:



note

per vedere tutte le superfici vincolate si rimanda alle convenzioni/atti unilaterali d'obbligo ed alla carta 21.3 del PS

**COMUNE DI BARGA - REGOLAMENTO URBANISTICO**

QUADRO CONOSCITIVO:

ANALISI EDIFICATO RURALE DI RECENTE COSTRUZIONE

SCHEDATURA EDIFICI AGRICOLI RECENTI (DOPO 1999)

data:

luglio 2012

SCHEDA N° 21

oggetto:

ubicazione: BARGA - GRAGNO

FUNZIONE PRINCIPALE: annesso magazzino stalla fienile abitazione rurale Altro... CONVENZIONE ATTO UNILATERALE D'OBBLIGO ESTREMI: 2003

ESTREMI CATASTALI

AREA VINCOLATA:

ESTREMI EDILIZI:

DURATA DEL VINCOLO: 2003-2013

INSERIMENTO PAESAGGISTICO

L'intervento è ben visibile dalla strada, sono presenti alcuni elementi vegetali di integrazione paesaggistica (viti). La morfologia ed il colore fanno riferimento a forme urbane più che rurali. La viabilità sterrata ben si integra col contesto.

DOTAZIONI INFRASTRUTTURALI/SERVIZI IN ZONA, CARENTI O CON PROBLEMI : VALUTAZIONE COMPLESSIVA:

 viabilità pubblica fognatura verde pubblico
 illuminazione pubblica parcheggi pubbliciSERVIZI SUFFICIENTI: si in parte
 no

UTOE:

Non inserito

PERICOLOSITÀ GEOMORFOLOGICA:

 G1 G2 G3 G4 C6 verif

PERICOLOSITÀ IDRAULICA:

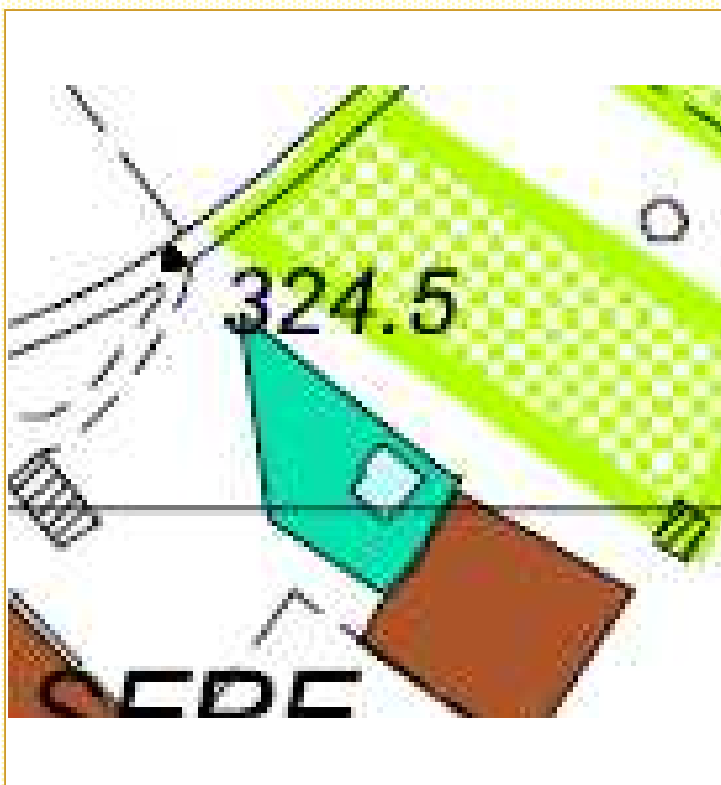
 I1 I2 I3 I4 APOSIZIONE RISPETTO AL CENTRO ABITATO: interno esterno distanza : breve media grande

NOTE/CONSIDERAZIONI: integrare elementi di inserimento paesaggistico e di riferimento tipologico

INDIVIDUAZIONE CARTOGRAFICA E DOCUMENTAZIONE FOTOGRAFICA

estratto cartografico: TAV.21.3 del PS - fuori scala

foto:



note

per vedere tutte le superfici vincolate si rimanda alle convenzioni/atti unilaterali d'obbligo ed alla carta 21.3 del PS

**COMUNE DI BARGA - REGOLAMENTO URBANISTICO**

QUADRO CONOSCITIVO:

ANALISI EDIFICATO RURALE DI RECENTE COSTRUZIONE

SCHEDATURA EDIFICI AGRICOLI RECENTI (DOPO 1999)

data:

luglio 2012

SCHEDA N° 22

oggetto:

ubicazione: BARGA - GRAGNO

FUNZIONE PRINCIPALE: annesso magazzino stalla fienile abitazione rurale Altro... CONVENZIONE ATTO UNILATERALE D'OBBLIGO ESTREMI: 2002

ESTREMI CATASTALI

AREA VINCOLATA:

ESTREMI EDILIZI:

DURATA DEL VINCOLO: 2002-2012

INSERIMENTO
PAESAGGISTICOL'intervento è visibile dalla strada, sono presenti alcuni elementi vegetali di integrazione paesaggistica .
Presenta alcuni elementi che si ricollegano a forme urbane più che rurali.

DOTAZIONI INFRASTRUTTURALI/SERVIZI IN ZONA, CARENTI O CON PROBLEMI : VALUTAZIONE COMPLESSIVA:

 viabilità pubblica fognatura verde pubblico
 illuminazione pubblica parcheggi pubbliciSERVIZI si in parte
SUFFICIENTI: no

UTOE:

Non inserito

PERICOLOSITÀ GEOMORFOLOGICA:

 G1 G2 G3 G4 C6 verif

PERICOLOSITÀ IDRAULICA:

 I1 I2 I3 I4 APOSIZIONE RISPETTO AL CENTRO ABITATO: interno esterno distanza : breve media grande

NOTE/CONSIDERAZIONI: integrare elementi di inserimento paesaggistico e di riferimento tipologico

INDIVIDUAZIONE CARTOGRAFICA E DOCUMENTAZIONE FOTOGRAFICA

estratto cartografico: TAV.21.3 del PS - fuori scala

foto:



note

per vedere tutte le superfici vincolate si rimanda alle convenzioni/atti unilaterali d'obbligo ed alla carta 21.3 del PS



COMUNE DI BARGA - REGOLAMENTO URBANISTICO

QUADRO CONOSCITIVO:

ANALISI EDIFICATO RURALE DI RECENTE COSTRUZIONE

SCHEDATURA EDIFICI AGRICOLI RECENTI (DOPO 1999)



data:

luglio 2012

SCHEDA N° 23

oggetto:

ubicazione: BARGA - LOC NEBBIANELLA

FUNZIONE PRINCIPALE: annesso magazzino stalla fienile abitazione rurale Altro...

CONVENZIONE ATTO UNILATERALE D'OBBLIGO ESTREMI: 2002

ESTREMI CATASTALI

AREA VINCOLATA:

ESTREMI EDILIZI:

DURATA DEL VINCOLO: 2002-2012

INSERIMENTO
PAESAGGISTICO

L'intervento non è visibile dalla strada pubblica, sono presenti elementi vegetali di integrazione paesaggistica nei campi che lo circondano. Il paramento esterno non è ultimato. L'edificio è a un livello. Presenta alcuni elementi che si ricollegano a forme urbane più che rurali.

DOTAZIONI INFRASTRUTTURALI/SERVIZI IN ZONA, CARENTI O CON PROBLEMI : VALUTAZIONE COMPLESSIVA:

viabilità pubblica fognatura verde pubblico
 illuminazione pubblica parcheggi pubblici

SERVIZI si in parte
SUFFICIENTI: no

UTOE:

Non inserito

PERICOLOSITÀ GEOMORFOLOGICA:

G1 G2 G3 G4 C6 verif

PERICOLOSITÀ IDRAULICA:

I1 I2 I3 I4 A

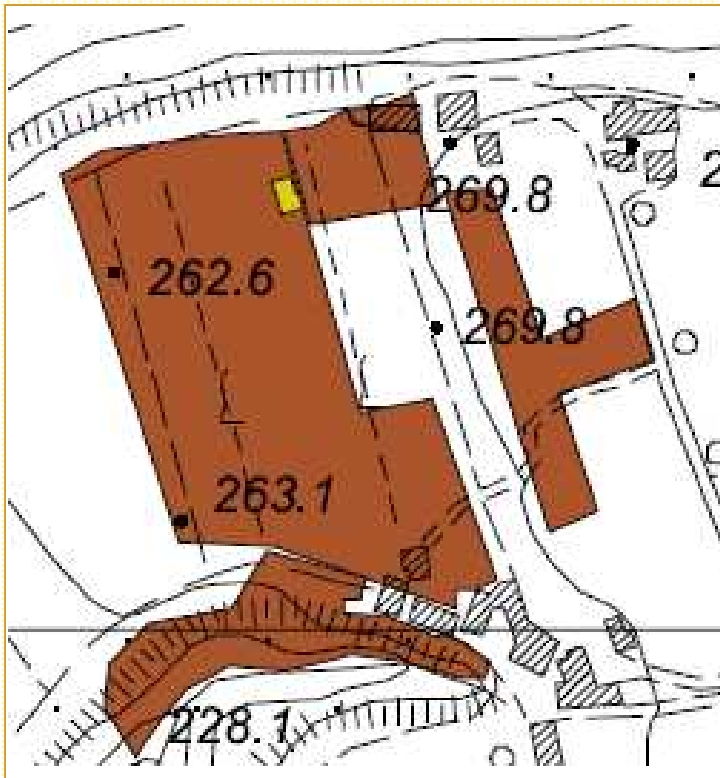
POSIZIONE RISPETTO AL CENTRO ABITATO: interno esterno distanza : breve media grande

NOTE/CONSIDERAZIONI: migliorare l'integrazione tipologica e andrebbero ultimate le finiture

INDIVIDUAZIONE CARTOGRAFICA E DOCUMENTAZIONE FOTOGRAFICA

estratto cartografico:

foto:



note



COMUNE DI BARGA - REGOLAMENTO URBANISTICO

QUADRO CONOSCITIVO:

ANALISI EDIFICATO RURALE DI RECENTE COSTRUZIONE

SCHEDATURA EDIFICI AGRICOLI RECENTI (DOPO 1999)



data:

luglio 2012

SCHEDA N° 24

oggetto:

ubicazione: BARGA - LOC NEBBIANELLA

FUNZIONE PRINCIPALE: annesso magazzino stalla fienile abitazione rurale Altro...

CONVENZIONE ATTO UNILATERALE D'OBBLIGO ESTREMI: 2005

ESTREMI CATASTALI

AREA VINCOLATA:

ESTREMI EDILIZI:

DURATA DEL VINCOLO: 2005-2015

INSERIMENTO PAESAGGISTICO

L'intervento è ben visibile dalla strada, sono presenti pochi elementi vegetali di integrazione paesaggistica. Il colore del paramento fa riferimento a forme urbane più che rurali. La viabilità sterrata ben si integra col contesto.

DOTAZIONI INFRASTRUTTURALI/SERVIZI IN ZONA, CARENTI O CON PROBLEMI : VALUTAZIONE COMPLESSIVA:

viabilità pubblica fognatura verde pubblico
 illuminazione pubblica parcheggi pubblici

SERVIZI SUFFICIENTI: si in parte no

UTOE:

Non inserito

PERICOLOSITÀ GEOMORFOLOGICA:

G1 G2 G3 G4 C6 verif

PERICOLOSITÀ IDRAULICA:

I1 I2 I3 I4 A

POSIZIONE RISPETTO AL CENTRO ABITATO: interno esterno distanza : breve media grande

NOTE/CONSIDERAZIONI: integrare elementi di inserimento paesaggistico

INDIVIDUAZIONE CARTOGRAFICA E DOCUMENTAZIONE FOTOGRAFICA

estratto cartografico:

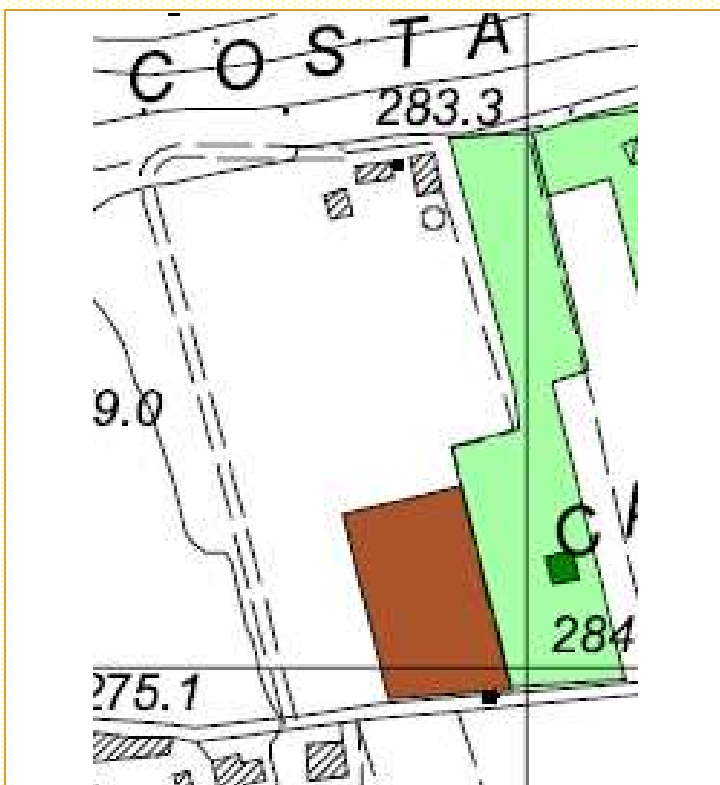
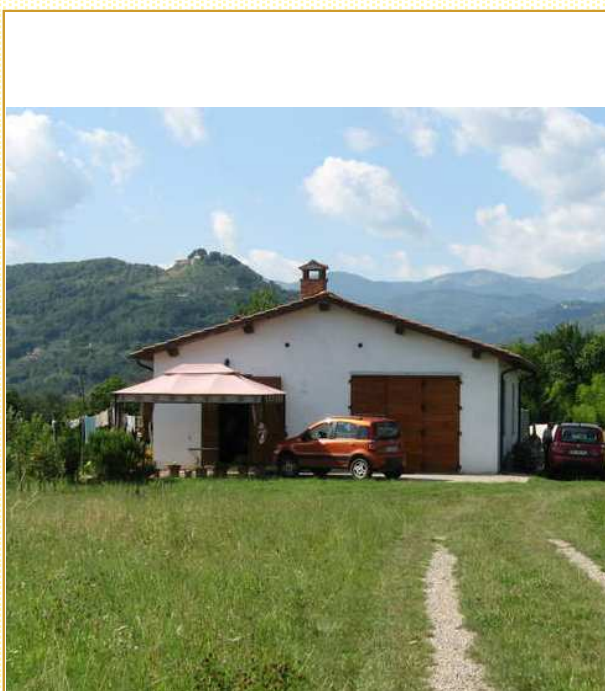


foto:



note

per vedere tutte le superfici vincolate si rimanda alle convenzioni/atti unilaterali d'obbligo ed alla carta 21.3 del PS

**COMUNE DI BARGA - REGOLAMENTO URBANISTICO**

QUADRO CONOSCITIVO:

ANALISI EDIFICATO RURALE DI RECENTE COSTRUZIONE

SCEDATURA EDIFICI AGRICOLI RECENTI (DOPO 1999)



data:

luglio 2012

SCHEDA N° 25

oggetto:

ubicazione: BARGA - LOC NEBBIANELLA

FUNZIONE PRINCIPALE: annesso magazzino stalla fienile abitazione rurale Altro... CONVENZIONE ATTO UNILATERALE D'OBBLIGO ESTREMI: 2005

ESTREMI CATASTALI

AREA VINCOLATA:

ESTREMI EDILIZI:

DURATA DEL VINCOLO: 2005-2015

INSERIMENTO
PAESAGGISTICO

L'intervento non è ben visibile dalla strada, sono presenti alcuni elementi vegetali di integrazione paesaggistica. Presenta alcuni elementi che si ricollegano a forme urbane più che rurali.

DOTAZIONI INFRASTRUTTURALI/SERVIZI IN ZONA, CARENTI O CON PROBLEMI : VALUTAZIONE COMPLESSIVA:

 viabilità pubblica fognatura verde pubblico
 illuminazione pubblica parcheggi pubbliciSERVIZI si in parte
SUFFICIENTI: no

UTOE:

Non inserito

PERICOLOSITÀ GEOMORFOLOGICA:

 G1 G2 G3 G4 C6 verif

PERICOLOSITÀ IDRAULICA:

 I1 I2 I3 I4 APOSIZIONE RISPETTO AL CENTRO ABITATO: interno esterno distanza : breve media grande

NOTE/CONSIDERAZIONI: integrare elementi di inserimento paesaggistico e di riferimento tipologico

INDIVIDUAZIONE CARTOGRAFICA E DOCUMENTAZIONE FOTOGRAFICA

estratto cartografico:



foto:



note

per vedere tutte le superfici vincolate si rimanda alle convenzioni/atti unilaterali d'obbligo ed alla carta 21.3 del PS



COMUNE DI BARGA - REGOLAMENTO URBANISTICO

QUADRO CONOSCITIVO:

ANALISI EDIFICATO RURALE DI RECENTE COSTRUZIONE

SCHEDATURA EDIFICI AGRICOLI RECENTI (DOPO 1999)



data:

luglio 2012

SCHEDA N° 26

oggetto:

ubicazione: BARGA - LOC NEBBIANELLA

FUNZIONE PRINCIPALE: annesso magazzino stalla fienile abitazione rurale Altro...

CONVENZIONE ATTO UNILATERALE D'OBBLIGO ESTREMI: 2005

ESTREMI CATASTALI

AREA VINCOLATA:

ESTREMI EDILIZI:

DURATA DEL VINCOLO: 2005-2015

INSERIMENTO
PAESAGGISTICO

L'intervento è visibile dalla strada, sono presenti alcuni elementi vegetali di integrazione paesaggistica. Presenta alcuni elementi che si ricollegano a forme urbane più che rurali.

DOTAZIONI INFRASTRUTTURALI/SERVIZI IN ZONA, CARENTI O CON PROBLEMI : VALUTAZIONE COMPLESSIVA:

viabilità pubblica fognatura verde pubblico
 illuminazione pubblica parcheggi pubblici

SERVIZI si in parte
SUFFICIENTI: no

UTOE:

Non inserito

PERICOLOSITÀ GEOMORFOLOGICA:

G1 G2 G3 G4 C6 verif

PERICOLOSITÀ IDRAULICA:

I1 I2 I3 I4 A

POSIZIONE RISPETTO AL CENTRO ABITATO: interno esterno distanza : breve media grande

NOTE/CONSIDERAZIONI: integrare elementi di inserimento paesaggistico e di riferimento tipologico

INDIVIDUAZIONE CARTOGRAFICA E DOCUMENTAZIONE FOTOGRAFICA

estratto cartografico:



foto:



note

per vedere tutte le superfici vincolate si rimanda alle convenzioni/atti unilaterali d'obbligo ed alla carta 21.3 del PS



COMUNE DI BARGA - REGOLAMENTO URBANISTICO

QUADRO CONOSCITIVO:

ANALISI EDIFICATO RURALE DI RECENTE COSTRUZIONE

SCHEDATURA EDIFICI AGRICOLI RECENTI (DOPO 1999)



data:

luglio 2012

SCHEDA N° 27

oggetto:

ubicazione: BARGA - LOC NEBBIANELLA

FUNZIONE PRINCIPALE: annesso magazzino stalla fienile abitazione rurale Altro...

CONVENZIONE ATTO UNILATERALE D'OBBLIGO ESTREMI: 2005

ESTREMI CATASTALI

AREA VINCOLATA:

ESTREMI EDILIZI:

DURATA DEL VINCOLO: 2005-2015

INSERIMENTO
PAESAGGISTICO

L'intervento è visibile dalla strada, sono presenti alcuni elementi vegetali di integrazione paesaggistica. Presenta alcuni elementi che si ricollegano a forme urbane più che rurali.

DOTAZIONI INFRASTRUTTURALI/SERVIZI IN ZONA, CARENTI O CON PROBLEMI : VALUTAZIONE COMPLESSIVA:

viabilità pubblica fognatura verde pubblico
 illuminazione pubblica parcheggi pubblici

SERVIZI si in parte
SUFFICIENTI: no

UTOE:

Non inserito

PERICOLOSITÀ GEOMORFOLOGICA:

G1 G2 G3 G4 C6 verif

PERICOLOSITÀ IDRAULICA:

I1 I2 I3 I4 A

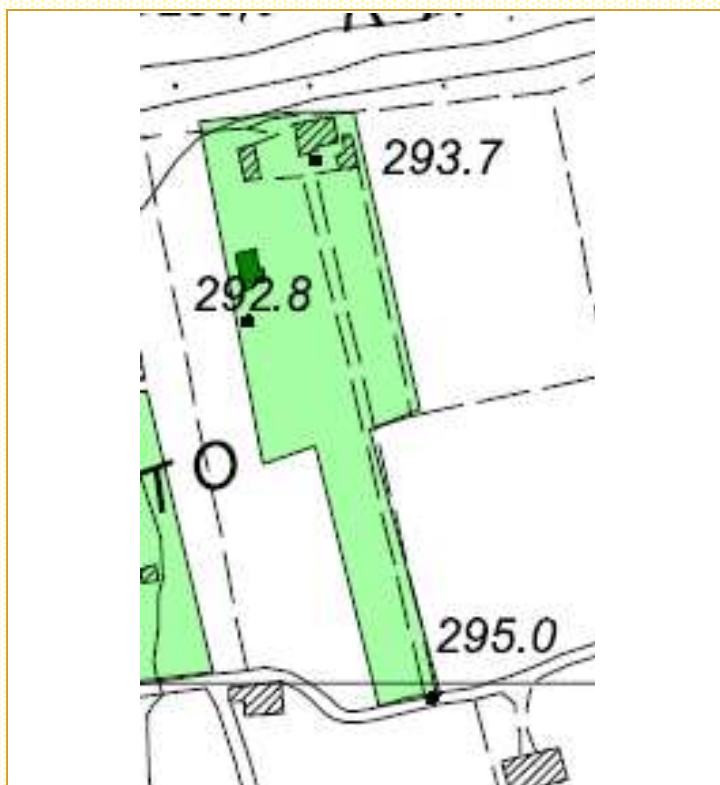
POSIZIONE RISPETTO AL CENTRO ABITATO: interno esterno distanza : breve media grande

NOTE/CONSIDERAZIONI: integrare elementi di inserimento paesaggistico e di riferimento tipologico

INDIVIDUAZIONE CARTOGRAFICA E DOCUMENTAZIONE FOTOGRAFICA

estratto cartografico:

foto:



note

per vedere tutte le superfici vincolate si rimanda alle convenzioni/atti unilaterali d'obbligo ed alla carta 21.3 del PS



COMUNE DI BARGA - REGOLAMENTO URBANISTICO

QUADRO CONOSCITIVO:

ANALISI EDIFICATO RURALE DI RECENTE COSTRUZIONE

SCHEDATURA EDIFICI AGRICOLI RECENTI (DOPO 1999)



data:

luglio 2012

SCHEDA N° 28

oggetto:

ubicazione: S.PIETRO IN CAMPO - LOC. MEONI

FUNZIONE PRINCIPALE: annesso magazzino stalla fienile abitazione rurale Altro...

CONVENZIONE ATTO UNILATERALE D'OBBLIGO ESTREMI: 2003

ESTREMI CATASTALI

AREA VINCOLATA:

ESTREMI EDILIZI:

DURATA DEL VINCOLO: 2003-2013

INSERIMENTO PAESAGGISTICO

L'intervento è ben visibile dalla strada, anche se trattasi di viabilità secondaria. Sono presenti alcuni elementi vegetali di integrazione paesaggistica. Il colore fa riferimento a forme urbane più che rurali. La significativa alterazione del piano di campagna rende l'intervento non ben inserito.

DOTAZIONI INFRASTRUTTURALI/SERVIZI IN ZONA, CARENTI O CON PROBLEMI : VALUTAZIONE COMPLESSIVA:

viabilità pubblica fognatura verde pubblico
 illuminazione pubblica parcheggi pubblici

SERVIZI si in parte
SUFFICIENTI: no

UTOE:

Utoe n. 3 - Il fondovalle

PERICOLOSITÀ GEOMORFOLOGICA:

G1 G2 G3 G4 C6 verif

PERICOLOSITÀ IDRAULICA:

I1 I2 I3 I4 A

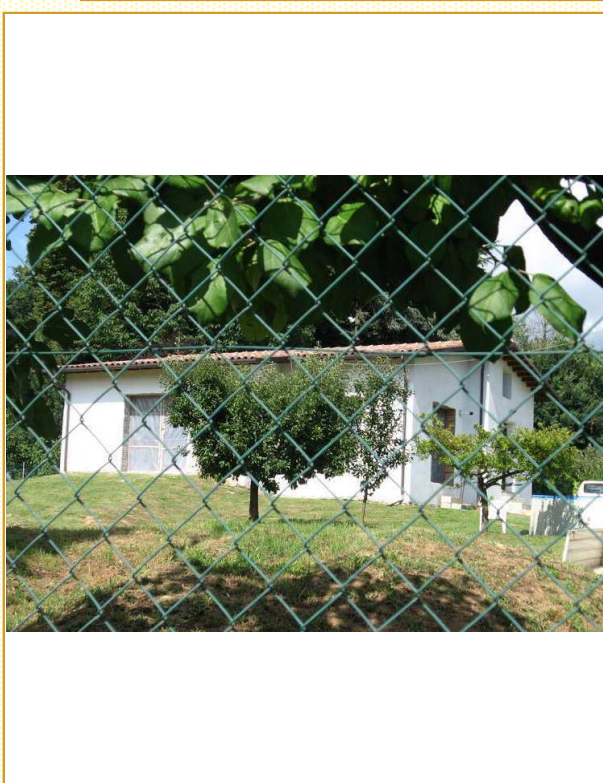
POSIZIONE RISPETTO AL CENTRO ABITATO: interno esterno distanza: breve media grande

NOTE/CONSIDERAZIONI: integrare elementi di inserimento paesaggistico e di riferimento tipologico

INDIVIDUAZIONE CARTOGRAFICA E DOCUMENTAZIONE FOTOGRAFICA

estratto cartografico:

foto:



note

per vedere tutte le superfici vincolate si rimanda alle convenzioni/atti unilaterali d'obbligo ed alla carta 21.3 del PS

**COMUNE DI BARGA - REGOLAMENTO URBANISTICO**

QUADRO CONOSCITIVO:

ANALISI EDIFICATO RURALE DI RECENTE COSTRUZIONE

SCHEDATURA EDIFICI AGRICOLI RECENTI (DOPO 1999)

data:

luglio 2012

SCHEDA N° 29

oggetto:

ubicazione: CASTELVECCHIO PASCOLI

FUNZIONE PRINCIPALE: annesso magazzino stalla fienile abitazione rurale Altro... CONVENZIONE ATTO UNILATERALE D'OBBLIGO ESTREMI: 2003

ESTREMI CATASTALI

AREA VINCOLATA:

ESTREMI EDILIZI:

DURATA DEL VINCOLO: 2013

INSERIMENTO
PAESAGGISTICO

L'intervento è ben visibile dalla strada. Presenta alcuni elementi che non si ricollegano a forme rurali tradizionali, ma moderne. Non sono presenti elementi vegetali di integrazione paesaggistica.

DOTAZIONI INFRASTRUTTURALI/SERVIZI IN ZONA, CARENTI O CON PROBLEMI : VALUTAZIONE COMPLESSIVA:

 viabilità pubblica fognatura verde pubblico
 illuminazione pubblica parcheggi pubbliciSERVIZI SUFFICIENTI: si in parte
 no

UTOE:

Utoe n.4 - Castelvecchio Pascoli

PERICOLOSITÀ GEOMORFOLOGICA:

 G1 G2 G3 G4 C6 verif

PERICOLOSITÀ IDRAULICA:

 I1 I2 I3 I4 APOSIZIONE RISPETTO AL CENTRO ABITATO: interno esterno distanza : breve media grande

NOTE/CONSIDERAZIONI: integrare con elementi di inserimento paesaggistico e di riferimento tipologico

INDIVIDUAZIONE CARTOGRAFICA E DOCUMENTAZIONE FOTOGRAFICA

estratto cartografico:



foto:



note

per vedere tutte le superfici vincolate si rimanda alle convenzioni/atti unilaterali d'obbligo ed alla carta 21.3 del PS

**COMUNE DI BARGA - REGOLAMENTO URBANISTICO**

QUADRO CONOSCITIVO:

ANALISI EDIFICATO RURALE DI RECENTE COSTRUZIONE

SCHEDATURA EDIFICI AGRICOLI RECENTI (DOPO 1999)

data:

luglio 2012

SCHEDA N° 30

oggetto:

ubicazione: BARGA - LOC. DIVERSI

FUNZIONE PRINCIPALE: annesso magazzino stalla fienile abitazione rurale Altro... CONVENZIONE ATTO UNILATERALE D'OBBLIGO ESTREMI: 2005

ESTREMI CATASTALI

AREA VINCOLATA:

ESTREMI EDILIZI:

DURATA DEL VINCOLO: 2005-2015

INSERIMENTO PAESAGGISTICO

L'intervento è ben visibile dalla strada, le dimensioni sono modeste, sono presenti alcuni elementi vegetali di integrazione paesaggistica. Il colore fa riferimento a tonalità urbane più che rurali.

DOTAZIONI INFRASTRUTTURALI/SERVIZI IN ZONA, CARENTI O CON PROBLEMI : VALUTAZIONE COMPLESSIVA:

 viabilità pubblica fognatura verde pubblico
 illuminazione pubblica parcheggi pubbliciSERVIZI SUFFICIENTI: si in parte
 no

UTOE:

Utoe n. 3 - Il fondovalle

PERICOLOSITÀ GEOMORFOLOGICA:

 G1 G2 G3 G4 C6 verif

PERICOLOSITÀ IDRAULICA:

 I1 I2 I3 I4 APOSIZIONE RISPETTO AL CENTRO ABITATO: interno esterno distanza : breve media grande

NOTE/CONSIDERAZIONI: integrare elementi di inserimento paesaggistico e di riferimento tipologico

INDIVIDUAZIONE CARTOGRAFICA E DOCUMENTAZIONE FOTOGRAFICA

estratto cartografico:

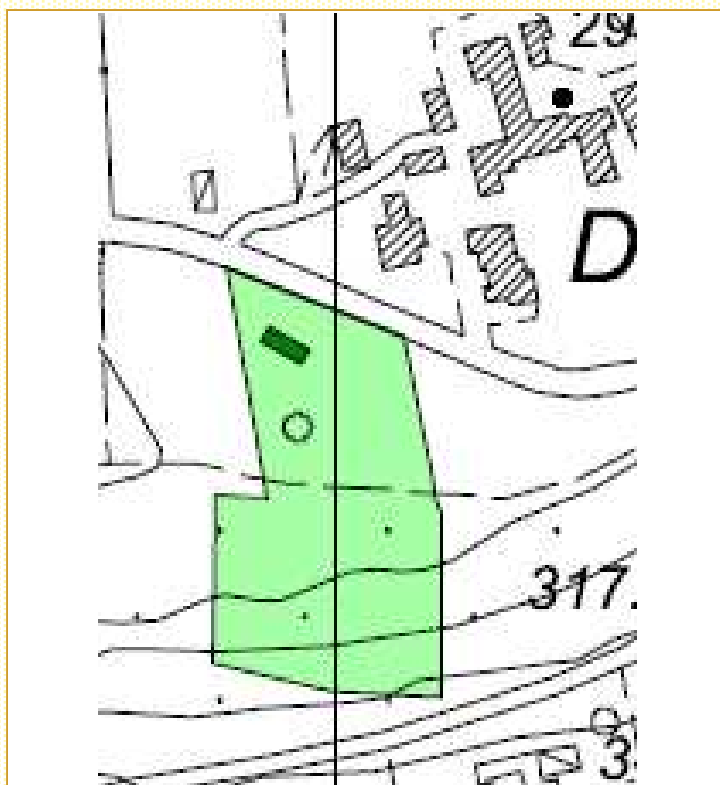


foto:



note

per vedere tutte le superfici vincolate si rimanda alle convenzioni/atti unilaterali d'obbligo ed alla carta 21.3 del PS



COMUNE DI BARGA - REGOLAMENTO URBANISTICO

QUADRO CONOSCITIVO:

ANALISI EDIFICATO RURALE DI RECENTE COSTRUZIONE

SCHEDATURA EDIFICI AGRICOLI RECENTI (DOPO 1999)



data:

luglio 2012

SCHEDA N° 31

oggetto:

ubicazione: BARGA - LOC. LATO

FUNZIONE PRINCIPALE: annesso magazzino stalla fienile abitazione rurale Altro...

CONVENZIONE ATTO UNILATERALE D'OBBLIGO ESTREMI: 2004

ESTREMI CATASTALI

AREA VINCOLATA:

ESTREMI EDILIZI:

DURATA DEL VINCOLO: 2004-2014

INSERIMENTO
PAESAGGISTICO

L'intervento è ben visibile dalla strada, sono presenti alcuni elementi vegetali di integrazione paesaggistica. Presenta alcuni elementi che si ricollegano a forme urbane più che rurali.

DOTAZIONI INFRASTRUTTURALI/SERVIZI IN ZONA, CARENTI O CON PROBLEMI : VALUTAZIONE COMPLESSIVA:

viabilità pubblica fognatura verde pubblico
 illuminazione pubblica parcheggi pubblici

SERVIZI SUFFICIENTI: si in parte
 no

UTOE:

Utoe n. 3 - Il fondovalle

PERICOLOSITÀ GEOMORFOLOGICA:

G1 G2 G3 G4 C6 verif

PERICOLOSITÀ IDRAULICA:

I1 I2 I3 I4 A

POSIZIONE RISPETTO AL CENTRO ABITATO: interno esterno distanza : breve media grande

NOTE/CONSIDERAZIONI: integrare elementi di inserimento paesaggistico e di riferimento tipologico

INDIVIDUAZIONE CARTOGRAFICA E DOCUMENTAZIONE FOTOGRAFICA

estratto cartografico:

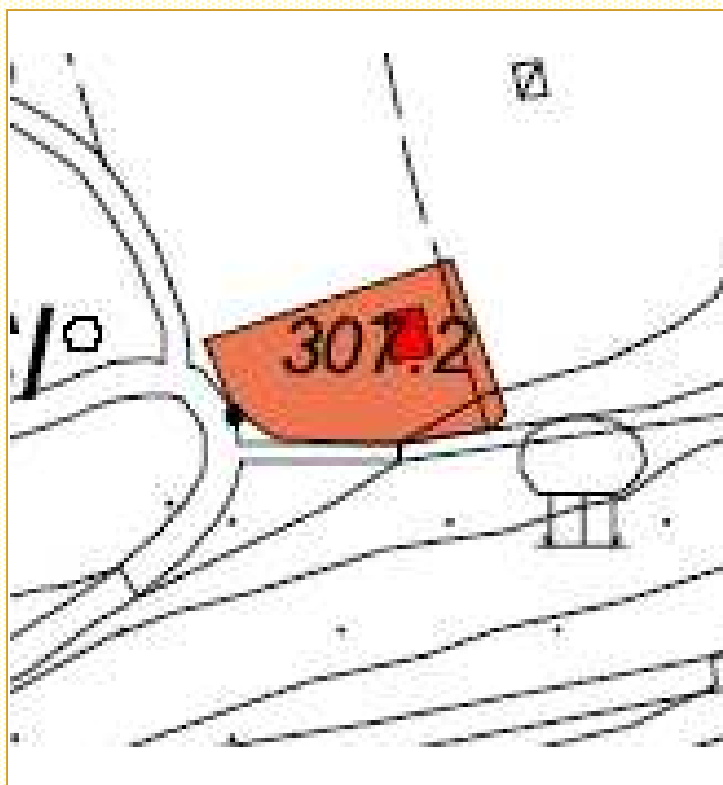


foto:



note

per vedere tutte le superfici vincolate si rimanda alle convenzioni/atti unilaterali d'obbligo ed alla carta 21.3 del PS

**COMUNE DI BARGA - REGOLAMENTO URBANISTICO**

QUADRO CONOSCITIVO:

ANALISI EDIFICATO RURALE DI RECENTE COSTRUZIONE

SCHEDATURA EDIFICI AGRICOLI RECENTI (DOPO 1999)

data:

luglio 2012

SCHEDA N° 32

oggetto:

ubicazione: BARGA - LOC. LATO

FUNZIONE PRINCIPALE: annesso magazzino stalla fienile abitazione rurale Altro... CONVENZIONE ATTO UNILATERALE D'OBBLIGO ESTREMI: 2004

ESTREMI CATASTALI

AREA VINCOLATA:

ESTREMI EDILIZI:

DURATA DEL VINCOLO: 2004-2014

INSERIMENTO PAESAGGISTICO

L'intervento è visibile dalla strada, sono presenti alcuni elementi vegetali di integrazione paesaggistica. La morfologia ed il colore fanno riferimento a forme rurali, anche se presenta alcuni elementi che si ricollegano a forme più urbane. La viabilità sterrata ben si integra col contesto. Gli infissi non sono congruenti.

DOTAZIONI INFRASTRUTTURALI/SERVIZI IN ZONA, CARENTI O CON PROBLEMI : VALUTAZIONE COMPLESSIVA:

 viabilità pubblica fognatura verde pubblico
 illuminazione pubblica parcheggi pubbliciSERVIZI SUFFICIENTI: si in parte
 no

UTOE:

Utoe n. 3 - Il fondovalle

PERICOLOSITÀ GEOMORFOLOGICA:

 G1 G2 G3 G4 C6 verif

PERICOLOSITÀ IDRAULICA:

 I1 I2 I3 I4 APOSIZIONE RISPETTO AL CENTRO ABITATO: interno esterno distanza : breve media grande

NOTE/CONSIDERAZIONI: integrare elementi di inserimento paesaggistico e di riferimento tipologico

INDIVIDUAZIONE CARTOGRAFICA E DOCUMENTAZIONE FOTOGRAFICA

estratto cartografico:

foto:



note

per vedere tutte le superfici vincolate si rimanda alle convenzioni/atti unilaterali d'obbligo ed alla carta 21.3 del PS

**COMUNE DI BARGA - REGOLAMENTO URBANISTICO**

QUADRO CONOSCITIVO:

ANALISI EDIFICATO RURALE DI RECENTE COSTRUZIONE

SCHEDATURA EDIFICI AGRICOLI RECENTI (DOPO 1999)

data:

luglio 2012

SCHEDA N° 33

oggetto:

ubicazione: BARGA - LOC. CANTEO

FUNZIONE PRINCIPALE: annesso magazzino stalla fienile abitazione rurale Altro... CONVENZIONE ATTO UNILATERALE D'OBBLIGO ESTREMI: 2003

ESTREMI CATASTALI

AREA VINCOLATA:

ESTREMI EDILIZI:

DURATA DEL VINCOLO: 2003-2013

INSERIMENTO
PAESAGGISTICO

L'intervento non è ben visibile dalla strada pubblica (secondaria e a fondo cieco). E' su due livelli che seguono l'andamento del terreno. Sono presenti elementi vegetali di integrazione paesaggistica.

DOTAZIONI INFRASTRUTTURALI/SERVIZI IN ZONA, CARENTI O CON PROBLEMI : VALUTAZIONE COMPLESSIVA:

 viabilità pubblica fognatura verde pubblico
 illuminazione pubblica parcheggi pubbliciSERVIZI si in parte
SUFFICIENTI: no

UTOE:

Utoe n.2 - Barga "città diffusa"

PERICOLOSITÀ GEOMORFOLOGICA:

 G1 G2 G3 G4 C6 verif

PERICOLOSITÀ IDRAULICA:

 I1 I2 I3 I4 APOSIZIONE RISPETTO AL CENTRO ABITATO: interno esterno distanza : breve media grande

NOTE/CONSIDERAZIONI:

INDIVIDUAZIONE CARTOGRAFICA E DOCUMENTAZIONE FOTOGRAFICA

estratto cartografico:

foto:



note

per vedere tutte le superfici vincolate si rimanda alle convenzioni/atti unilaterali d'obbligo ed alla carta 21.3 del PS



COMUNE DI BARGA - REGOLAMENTO URBANISTICO

QUADRO CONOSCITIVO:

ANALISI EDIFICATO RURALE DI RECENTE COSTRUZIONE

SCHEDATURA EDIFICI AGRICOLI RECENTI (DOPO 1999)



data:

luglio 2012

SCHEDA N° 34

oggetto:

ubicazione: BARGA - LOC. MORICONI

FUNZIONE PRINCIPALE: annesso magazzino stalla fienile abitazione rurale Altro...

CONVENZIONE ATTO UNILATERALE D'OBBLIGO ESTREMI: 2003

ESTREMI CATASTALI

AREA VINCOLATA:

ESTREMI EDILIZI:

DURATA DEL VINCOLO: 2003-2013

INSERIMENTO
PAESAGGISTICO

l'annesso non è raggiungibile tramite pubblica viabilità . Si trova in una radura all'interno di una zona boscata.

DOTAZIONI INFRASTRUTTURALI/SERVIZI IN ZONA, CARENTI O CON PROBLEMI : VALUTAZIONE COMPLESSIVA:

viabilità pubblica fognatura verde pubblico
 illuminazione pubblica parcheggi pubblici

SERVIZI si in parte
SUFFICIENTI: no

UTOE:

Non inserito

PERICOLOSITÀ GEOMORFOLOGICA:

G1 G2 G3 G4 C6 verif

PERICOLOSITÀ IDRAULICA:

I1 I2 I3 I4 A

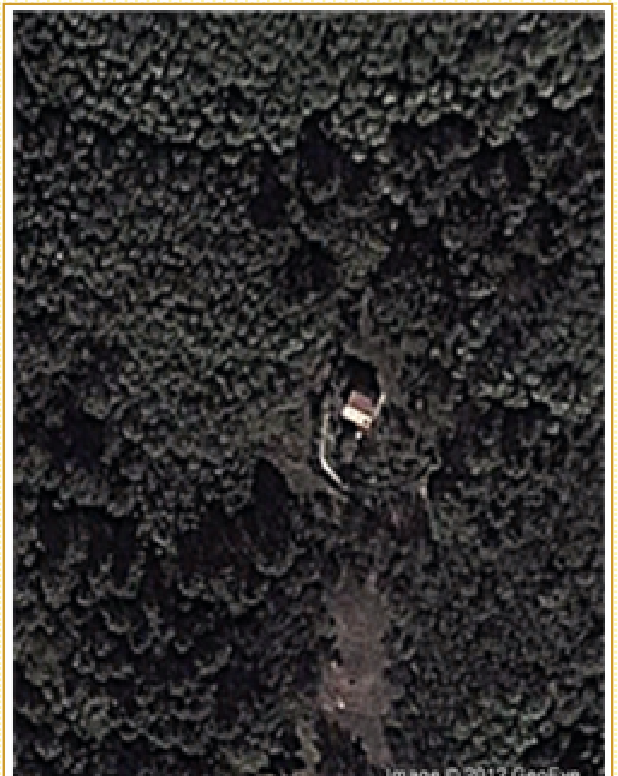
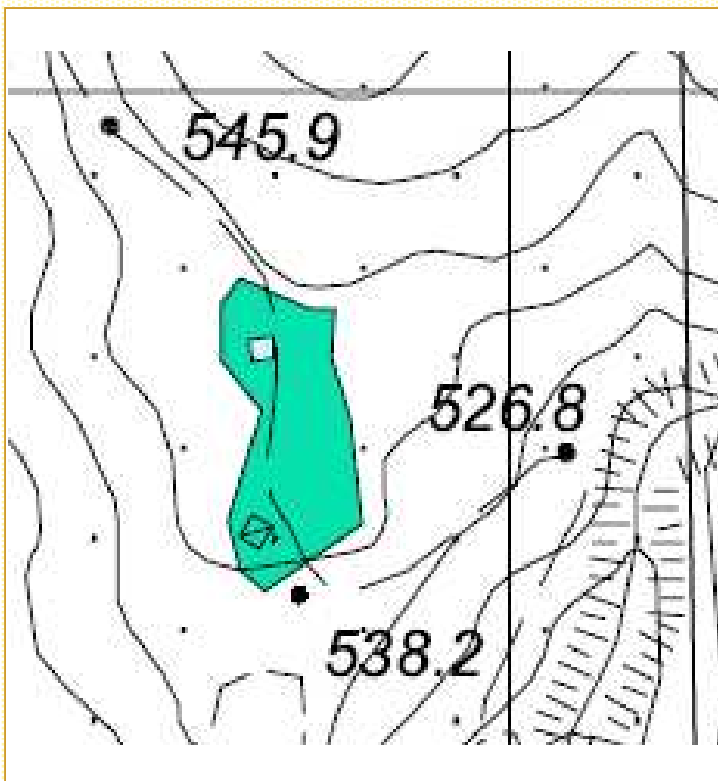
POSIZIONE RISPETTO AL CENTRO ABITATO: interno esterno distanza : breve media grande

NOTE/CONSIDERAZIONI: Non valutabile

INDIVIDUAZIONE CARTOGRAFICA E DOCUMENTAZIONE FOTOGRAFICA

estratto cartografico:

foto:



note

per vedere tutte le superfici vincolate si rimanda alle convenzioni/atti unilaterali d'obbligo ed alla carta 21.3 del PS

**COMUNE DI BARGA - REGOLAMENTO URBANISTICO**

QUADRO CONOSCITIVO:

ANALISI EDIFICATO RURALE DI RECENTE COSTRUZIONE

SCHEMATURA EDIFICI AGRICOLI RECENTI (DOPO 1999)



data:

luglio 2012

SCHEDA N° 35

oggetto:

ubicazione: BARGA - BUVICCHIA

FUNZIONE PRINCIPALE: annesso magazzino stalla fienile abitazione rurale Altro... CONVENZIONE ATTO UNILATERALE D'OBBLIGO ESTREMI: 2003

ESTREMI CATASTALI

AREA VINCOLATA:

ESTREMI EDILIZI:

DURATA DEL VINCOLO: 2003-2013

INSERIMENTO
PAESAGGISTICO

Considerata la ricca vegetazione dell'area circostante e la posizione, l'edificio non risulta ben visibile dalla strada nè da altri punti panoramici vicini. Nel periodo invernale l'impatto potrebbe risultare maggiore.

DOTAZIONI INFRASTRUTTURALI/SERVIZI IN ZONA, CARENTI O CON PROBLEMI : VALUTAZIONE COMPLESSIVA:

 viabilità pubblica fognatura verde pubblico
 illuminazione pubblica parcheggi pubbliciSERVIZI si in parte
SUFFICIENTI: no

UTOE:

Non inserito

PERICOLOSITÀ GEOMORFOLOGICA:

 G1 G2 G3 G4 C6 verif

PERICOLOSITÀ IDRAULICA:

 I1 I2 I3 I4 APOSIZIONE RISPETTO AL CENTRO ABITATO: interno esterno distanza : breve media grande

NOTE/CONSIDERAZIONI: integrare elementi di inserimento paesaggistico e di riferimento tipologico

INDIVIDUAZIONE CARTOGRAFICA E DOCUMENTAZIONE FOTOGRAFICA

estratto cartografico:

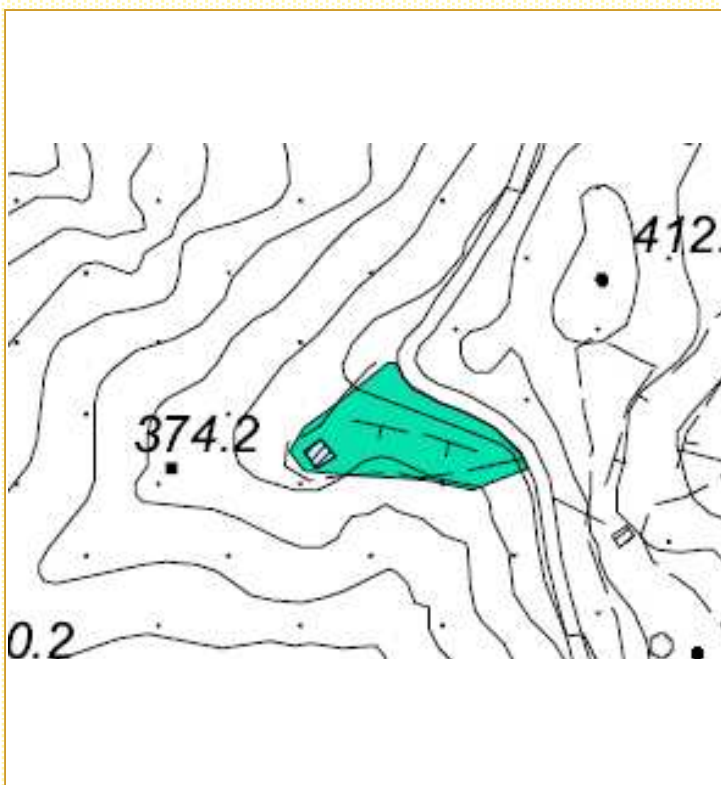


foto:



note

per vedere tutte le superfici vincolate si rimanda alle convenzioni/atti unilaterali d'obbligo ed alla carta 21.3 del PS

**COMUNE DI BARGA - REGOLAMENTO URBANISTICO**

QUADRO CONOSCITIVO:

ANALISI EDIFICATO RURALE DI RECENTE COSTRUZIONE

SCHEDATURA EDIFICI AGRICOLI RECENTI (DOPO 1999)

data:

luglio 2012

SCHEDA N° 36

oggetto:

ubicazione: BARGA - AL BALOCCO

FUNZIONE PRINCIPALE: annesso magazzino stalla fienile abitazione rurale Altro... CONVENZIONE ATTO UNILATERALE D'OBBLIGO ESTREMI: 2003

ESTREMI CATASTALI

AREA VINCOLATA:

ESTREMI EDILIZI:

DURATA DEL VINCOLO: 2003-2013

INSERIMENTO PAESAGGISTICO

Considerata la ricca vegetazione dell'area circostante e la posizione, l'edificio non risulta visibile dalla strada pubblica né da altri punti panoramici vicini. L'accesso avviene da strada privata sterrata. Nel periodo invernale l'impatto potrebbe risultare maggiore.

DOTAZIONI INFRASTRUTTURALI/SERVIZI IN ZONA, CARENTI O CON PROBLEMI : VALUTAZIONE COMPLESSIVA:

 viabilità pubblica fognatura verde pubblico
 illuminazione pubblica parcheggi pubbliciSERVIZI si in parte
SUFFICIENTI: no

UTOE:

Non inserito

PERICOLOSITÀ GEOMORFOLOGICA:

 G1 G2 G3 G4 C6 verif

PERICOLOSITÀ IDRAULICA:

 I1 I2 I3 I4 APOSIZIONE RISPETTO AL CENTRO ABITATO: interno esterno distanza : breve media grande

NOTE/CONSIDERAZIONI: integrare elementi di inserimento paesaggistico e di riferimento tipologico

INDIVIDUAZIONE CARTOGRAFICA E DOCUMENTAZIONE FOTOGRAFICA

estratto cartografico:

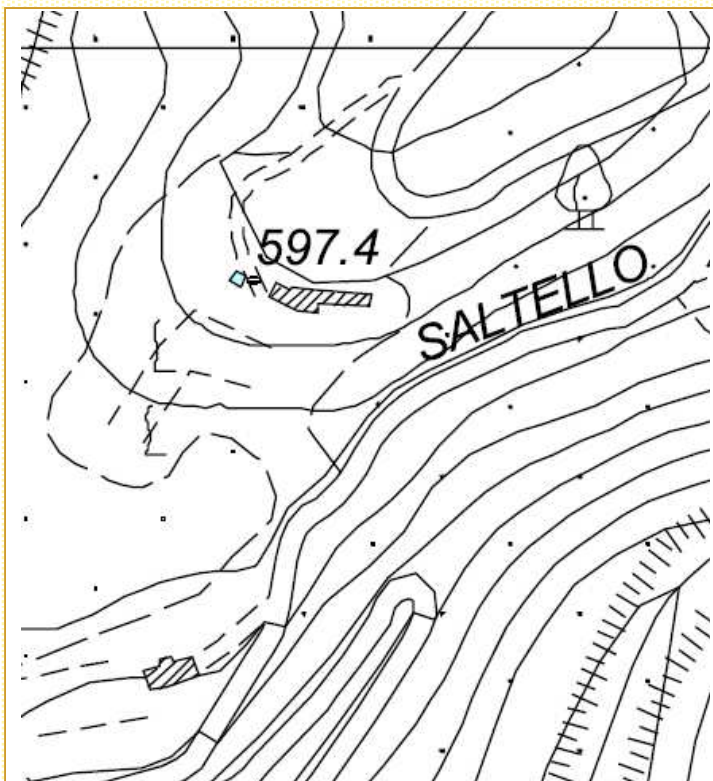
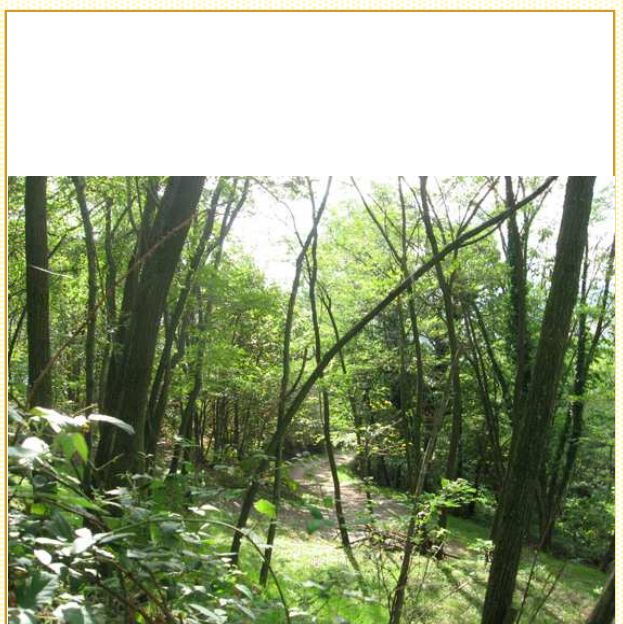


foto:

Non è stato possibile fare una foto più vicina



note

per vedere tutte le superfici vincolate si rimanda alle convenzioni/atti unilaterali d'obbligo ed alla carta 21.3 del PS